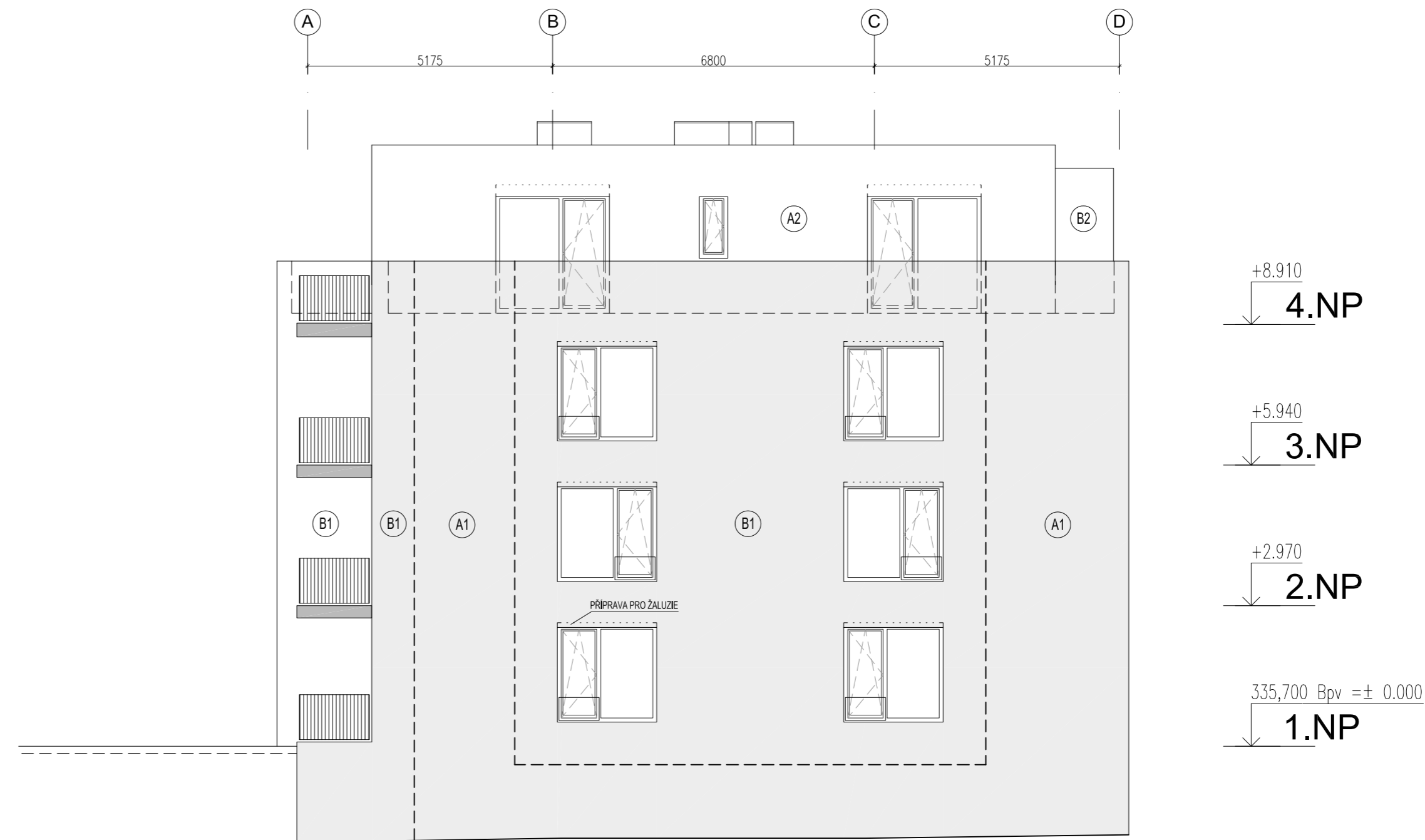


POHLED JIŽNÍ



POHLED SEVERNÍ

LEGENDA:

- (A1) FASÁDNÍ POLYSTYRÉN - barva zelená
- (A2) FASÁDNÍ POLYSTYRÉN - barva bílá
- (A3) FASÁDNÍ POLYSTYRÉN - barva šedá
- (B1) DESKY Z MINERÁLNÍCH VLÁKEN - barva zelená
- (B2) DESKY Z MINERÁLNÍCH VLÁKEN - barva bílá
- ▤ OCELOVÉ ZÁBRADLÍ
- ▨ OCELOVÉ ZÁBRADLÍ SE SKLENĚNOU VÝPLNÍ - ZELENÝ ODSŤÍN SKLA
- BETONOVÝ PREFABRIKÁT
- - - SCHÉMATICKÉ ROZHRAŇÍ MEZI POLYSTYRÉNEM A MINERÁLNÍ VATOU /viz. poznámka/
- - - PŘÍPRAVA PRO ROLETY
- - - - PŘÍPRAVA PRO ŽALUZIE

POZNÁMKY

- BARVA OSTĚNÍ OKEN A DVEŘÍ, STROPŮ V LODŽIÍCH A NA BALKONECH /vyjma prefabrikátů/ BUDE DLE BAREVNÉHO ODSŤÍNU PŘÍLEHLÉ FASÁDY
- BARVA VĚTRACÍCH MŘÍŽEK BUDE DLE BAREVNÉHO ODSŤÍNU PŘÍLEHLÉ FASÁDY
- BARVA A DĚLENÍ OKEN, GARÁŽOVÝCH VRAT A VSTUPNÍCH DVEŘÍ JE ŘEŠENA V SAMOSTATNÝCH ČÁSTECH PD.
- VŠECHNA OSTĚNÍ OKEN A DVEŘÍ JSOU OBLOŽENA FASÁDNÍM POLYSTYRÉNEM KROMĚ TĚCH, KTERÉ JSOU V POHLEDECH OZNAČENY B1 / OSTĚNÍ OBLOŽENO DESKOU Z MINERÁLNÍCH VLÁKEN /
- MEZI JEDNOTLIVÝMI POŽÁRNÍMI ÚSEKY MUSÍ BÝT VŽDY PROVEDEN POŽÁRNÍ PÁS Z DESEK Z MINERÁLNÍ VATY
- POŽÁRNÍ PÁS V JEDNÉ PLOŠE - MIN. ŠÍŘE 900 MM, PŘI ZALOMENÍ MIN. ŠÍŘE 1200MM. NUTNO DODRŽET ČSN!!
- ROZHRAŇÍ MEZI JEDNOTLIVÝMI TEPELNĚ IZOLAČNÍMI MATERIÁLY JE NAZNAČENO POUZE SCHÉMATICKY!!!
- REALIZACE KOMPLETNÍHO ZATEPLOVACÍHO SYSTÉMU MUSÍ BÝT PROVÁDĚNA DLE TECHNOLOGICKÝCH PODKLADŮ VÝROBCE!!!
- NAVAZUJÍCÍ KONSTRUKCE /DETAILY, KOTVENÍ A TP/ JSOU ŘEŠENY V SAMOSTATNÝCH ČÁSTECH PD

PROJEKT
BOTANICA - VIDOULE
BD - III. ETAPA

INVESTOR
Skanska Program Komfort s.r.o.
Kubánské nám. 11/1391
100 05 Praha 10-Vršovice

GENERÁLNÍ PROJEKTANT
A.D.N.S. Production s.r.o.
Na Příkopě 12, Praha 1
tel. 242 426 300, fax 242 426 399

HIP
ing. arch. Tomáš Drašner

± 0,000 = 335,700 m n.m. v.s. BALT p.v.

STUPEŇ PROJEKTU
PROVÁDĚCÍ DOKUMENTACE

ČÁST DOKUMENTACE
A - STAVEBNÍ OBJEKT BE
BYTOVÝ DŮM BE

ODDÍL DOKUMENTACE
1 - ARCHITEKTONICKÉ
A STAVEBNÉ TECH. ŘEŠENÍ

PODDÍL DOKUMENTACE
-

ZPRACOVATEL ČÁSTI
A.D.N.S. Production s.r.o.
Na Příkopě 12, Praha 1
tel. 242 426 300, fax 242 426 399

ZODPOVĚDNÝ PROJEKTANT
ing. arch. Peter Jurášek

VYPRACOVAL
ing. arch. Jakub Obúrka

VÝKRES
POHLEDY JIŽNÍ A SEVERNÍ

ČÍSLO VÝKRESU
AA-FC

MĚŘÍTKO 1:100 FORMÁT 4 x A4 DATUM 20.7.2007

REVIZE DATUM REVIZE

PAPÉR