

PROJEKT  
**BOTANICA - VIDOULE**  
**BD - III. ETAPA**

INVESTOR  
 Skanska Program Komfort s.r.o.  
 Kubánské nám. 11/1391  
 100 05 Praha 10-Vršovice

GENERÁLNÍ PROJEKTANT  
**A.D.N.S. Production s.r.o.**  
 Na Příkopě 12, Praha 1  
 tel. 242 426 300, fax 242 426 399

HIP  
 ing. arch. Tomáš Drašner

± 0,000 = 335,700 m n.m. v.s. BALT p.v.

STUPEŇ PROJEKTU  
**PROVÁDĚCÍ DOKUMENTACE**

ČÁST DOKUMENTACE  
**A - STAVEBNÍ OBJEKT BE**  
**BYTOVÝ DŮM BE**  
 ODDÍL DOKUMENTACE  
**1 - ARCHITEKTONICKÉ**  
**A STAVEBNÉ TECH. ŘEŠENÍ**  
 PODODDÍL DOKUMENTACE  
 -

ZPRACOVATEL ČÁSTI  
**A.D.N.S. Production s.r.o.**  
 Na Příkopě 12, Praha 1  
 tel. 242 426 300, fax 242 426 399

ZODPOVĚDNÝ PROJEKTANT  
 ing. arch. Peter Jurášek

VYPRACOVAL  
 ing. arch. Jakub Obúrka

VÝKRES  
**POHLED VÝCHODNÍ**

ČÍSLO VÝKRESU  
**AA-FB**

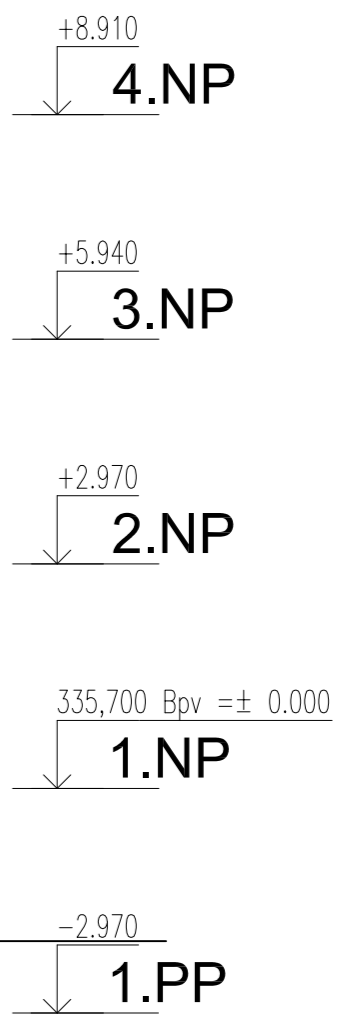
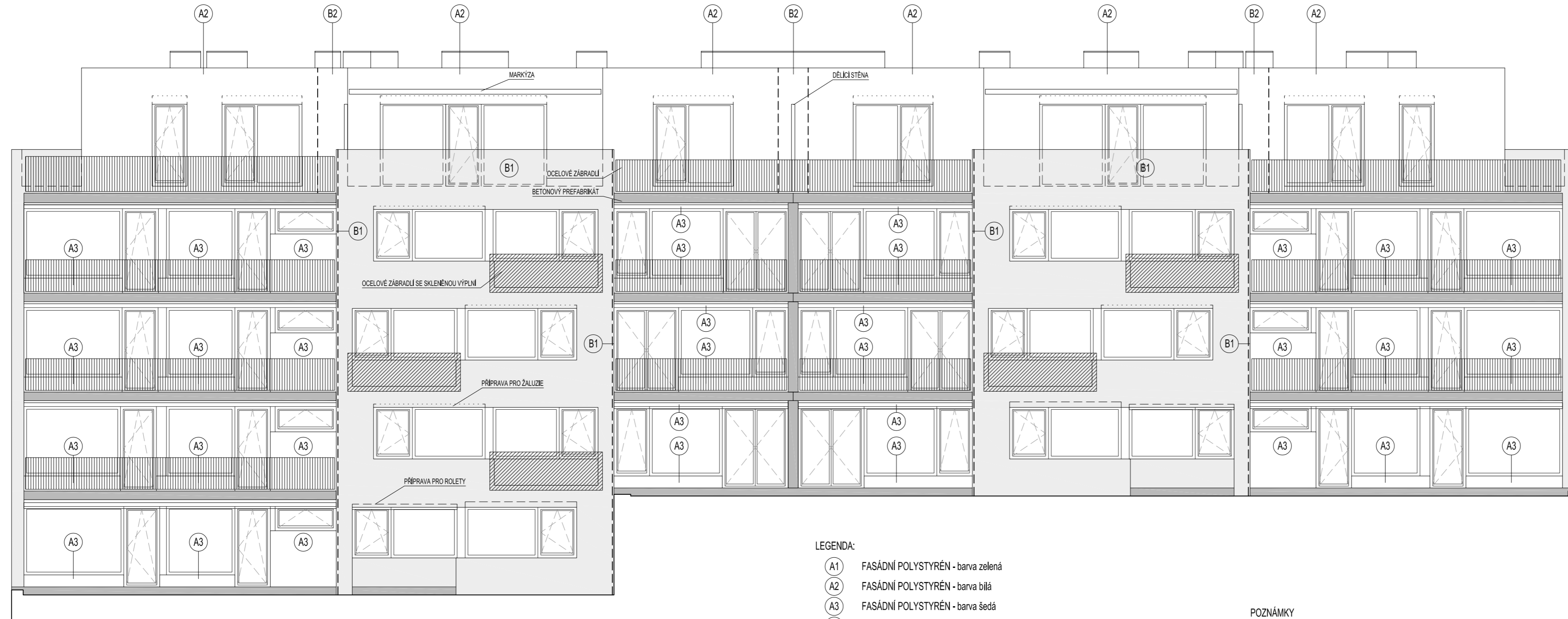
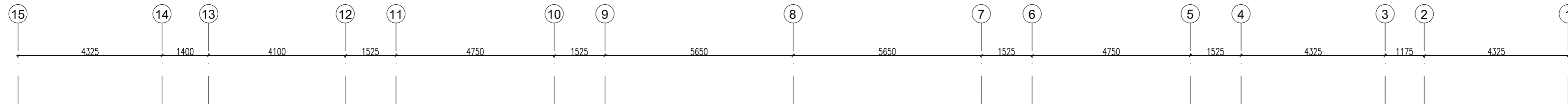
MĚŘÍTKO  
 1:100

FORMÁT  
 4 x A4

DATUM  
 20.7.2007

REVIZE  
 DATUM REVIZE

PAPÉR



- LEGENDA:
- (A1) FASÁDNÍ POLYSTYRÉN - barva zelená
  - (A2) FASÁDNÍ POLYSTYRÉN - barva bílá
  - (A3) FASÁDNÍ POLYSTYRÉN - barva šedá
  - (B1) DESKY Z MINERÁLNÍCH VLÁKEN - barva zelená
  - (B2) DESKY Z MINERÁLNÍCH VLÁKEN - barva bílá
  - [hatched] OCELOVÉ ZÁBRADLÍ
  - [diagonal lines] OCELOVÉ ZÁBRADLÍ SE SKLENĚNOU VÝPLNÍ - ZELENÝ ODSTÍN SKLA
  - [solid grey] BETONOVÝ PREFABRIKÁT
  - SCHÉMATICKÉ ROZHRAŇÍ MEZI POLYSTYRÉNEM A MINERÁLNÍ VATOU /viz. poznámka/
  - - - PŘÍPRAVA PRO ROLETY
  - ..... PŘÍPRAVA PRO ŽALUZIE

POZNÁMKY

- BARVA OSTĚNÍ OKEN A DVEŘÍ, STROPŮ V LODŽÍCH A NA BALKONECH /vyjma prefabrikátů/ BUDE DLE BAREVNÉHO ODSTĪNU PŘÍLEHLÉ FASÁDY
- BARVA VĚTRACÍCH MŘÍŽEK BUDE DLE BAREVNÉHO ODSTĪNU PŘÍLEHLÉ FASÁDY
- BARVA A DĚLENÍ OKEN, GARÁŽOVÝCH VRAT A VSTUPNÍCH DVEŘÍ JE ŘEŠENA V SAMOSTATNÝCH ČÁSTECH PD.
- VŠECHNA OSTĚNÍ OKEN A DVEŘÍ JSOU OBLOŽENA FASÁDNÍM POLYSTYRÉNEM KROMĚ TĚCH, KTERÉ JSOU V POHLEDECH OZNAČENY B1 / OSTĚNÍ OBLOŽENO DESKOU Z MINERÁLNÍCH VLÁKEN /
- MEZI JEDNOTLIVÝMI POŽÁRNÍMI ÚSEKY MUSÍ BÝT VŽDY PROVEDEN POŽÁRNÍ PÁS Z DESEK Z MINERÁLNÍ VATY
- POŽÁRNÍ PÁS V JEDNĚ PLOŠE - MIN. ŠÍŘE 900 MM, PŘI ZALOMĚNÍ MIN. ŠÍŘE 1200MM. NUTNO DODRŽET ČSN!!
- ROZHRAŇÍ MEZI JEDNOTLIVÝMI TEPELNĚ IZOLAČNÍMI MATERIÁLY JE NAZNAČENO POUZE SCHÉMATICKY!!!
- REALIZACE KOMPLETNÍHO ZATEPLOVACÍHO SYSTÉMU MUSÍ BÝT PROVÁDĚNA DLE TECHNOLOGICKÝCH PODKLADŮ VÝROBCE!!!
- NAVAŽUJÍCÍ KONSTRUKCE /DETAILY, KOTVENÍ ATP/ JSOU ŘEŠENY V SAMOSTATNÝCH ČÁSTECH PD