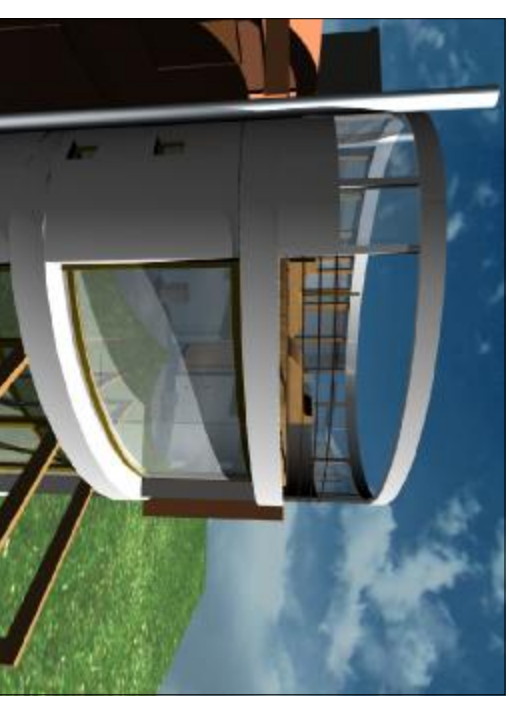


DOKUMENTACE STAVBY



RODINNÁ VILA POD SYLVÁNEM

Plzeň, Skautská 21

TEXTOVÁ ČÁST

Anotace:

Vila s panoramatickým výhledem nad Plzní. Hranolovitá křídla domu i v detailu svírají „bublinu“ obytného prostoru s nevídaným obloukovitým prosklením. Kvalitní stavební řemeslo i v detailu umocňuje originalitu architektonického řešení.

Název stavby:

Rodinná vila „Pod Sylvánem“

Místo stavby:

Plzeň, Skautská 21

Druh, charakter stavby:

Novostavba rodinné vily

Rozměry stavby:

Zastavěná plocha - 273 m²

Užitná plocha - 512 m²

Obestavěný prostor - 2527 m³

Doba výstavby:

Studie - 2004

Projekt - 2005

Zahájení stavby - 09/2005

Dokončení stavby - 09/2007

Autor architektonického návrhu, projekt pro stavební povolení:

ŠMOLÍK-architekt, s.r.o., Plzeň, Bedřicha Smetany 142, 30100 Plzeň, IČ:63506343

Ak. arch. Václav Šmolík

Projekt pro realizaci stavby, návrh a projekt interiéru:

PRO ARCH PLZEŇ, s.r.o., Zborovská 29, 301 00 Plzeň, IČ:61173916

Ing. Josef **Houška**, Tomáš Dranko, Josef Baloun

Dodavatel hrubé stavby:

Prestol spol. s r.o., Tleskačova 16, 32300 Plzeň, IČ:16736966

Stavbyvedoucí: Petr **Liška**

Výplně vnějších otvorů:

NOVATEC Fenster + Türen s.r.o., Na Perkách 635, 33021 Líně, IČ: 263 28 771

Ing. František **Dupal**

Skleněné a nerezové konstrukce:

AIT DESIGN, s.r.o., Slovanská tř. 30, 30151 Plzeň, IČ:252 45 210

Arch. Ivan **Tichý**

Dřevěné podlahy:

Profi – interiér, Koperníkova 50, 30100 Plzeň

Václav **Profelt**

Osvětlení:

OSVĚTLOVACÍ TECHNIKA, a. s., Brojova 16, 326 00 Plzeň, IČ: 26018039

Jan **Chmelík**

Popis stavby, architektonické řešení:

Rodinná vila s panoramatickým výhledem je umístěna na jižním svahu překrásné lokality nového sídliště Kotíkovská - Košutka. Architektonická kompozice objektu je založena na kontrastu plných tmavých hmot – hranolovitých křídel, která svírají „bublinu“ dvouúrovňového obytného prostoru. Dominantu eliptické části podtrhuje betonový prstenec střešní vyhlídkové terasy. V křídlech – hranolech jsou vedlejší a doprovodné funkce – spaní, bazén, garáž, jenž jsou do severní ulice proraženy pouze úzkými střílnovými okénky. Rozdělení hmot podtrhuje i dvoubarevné členění na syté lososové kvádry a bílou elipsu. Ta je na jižní stranu prosklená nevídaným obloukovým zasklením. Celá exkluzivní stavba ve vynikající lokalitě je dokomponována impozantní opěrnou gabionovou stěnou a zajímavými vegetačními úpravami.

Konstrukční a materiálového řešení:

Celkem čtyřpodlažní vila (jedno podzemní, dvě nadzemní a jedno „střešní“ podlaží) je konstrukčně řešena jako stěnový systém (suterénní stěny železobetonové, ostatní – zdivo z cihelných bloků), stropní konstrukce je použita monolitická železobetonová, objekt je založen na železobetonové desce, střecha je plochá.

Interiér:

Základní konstrukční a materiálové řešení je doplněno atypickými prvky, jako jsou vnitřní kovové (nerezové) schodiště eliptického tvaru se skleněnými stupni, prosklená výplň stropní konstrukce v eliptické části budovy, železobetonové pohledové stěny v suterénu, železobetonová konstrukce korunky elipsy, kombinace kamenných, dřevěných a skleněných nášlapných vrstev podlah, podsvícené průsvitné kamenné obklady v koupelně, velkoformátový řezaný kámen jako dekorativní prvek bazénové haly

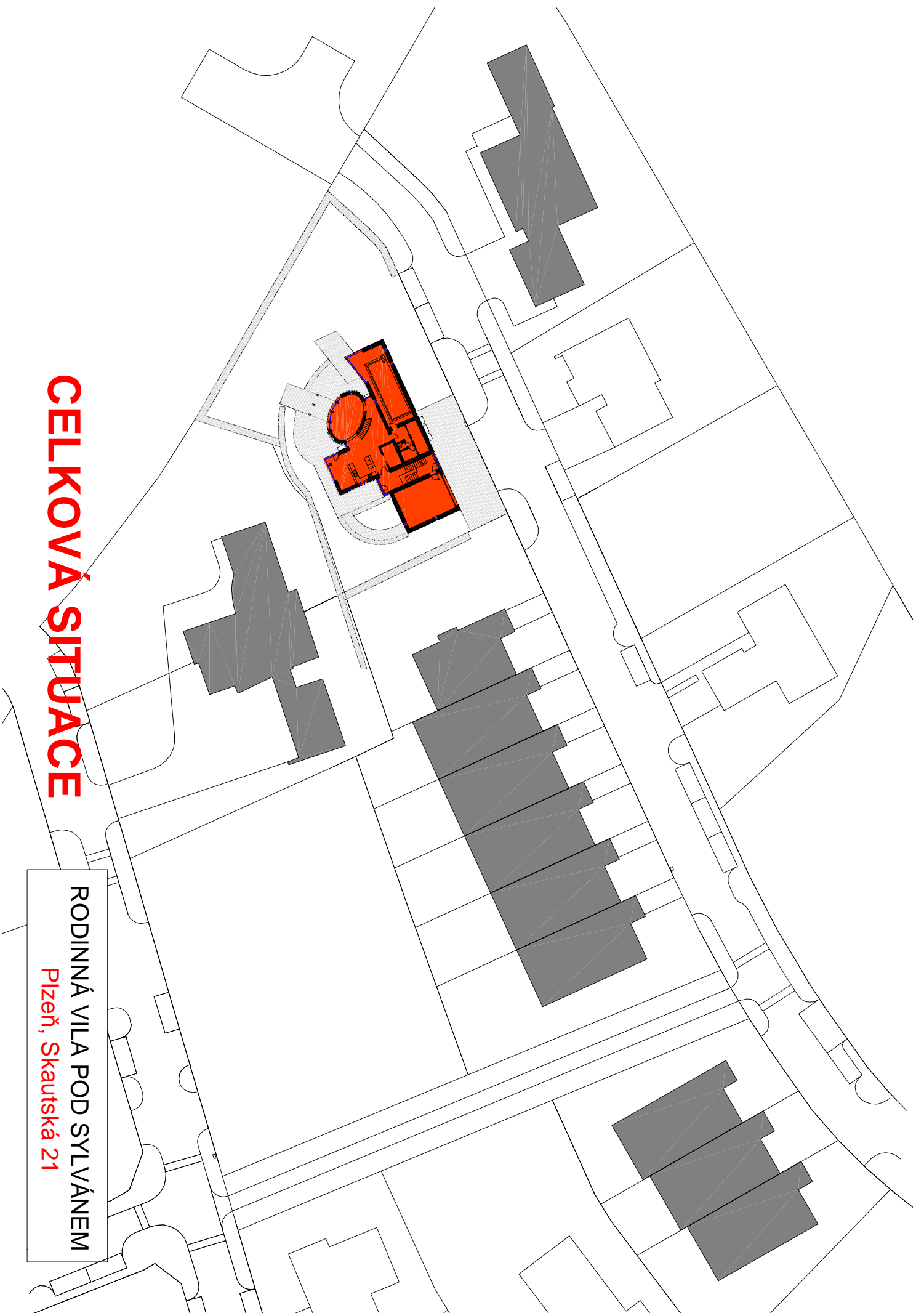
Technická zařízení budovy:

Kromě obvyklého řešení rozvodů vody a kanalizace elektroinstalace je ve vile použita inteligentní elektroinstalace a zejména kombinace několika druhů vytápění, řízeného větrání a chlazení.

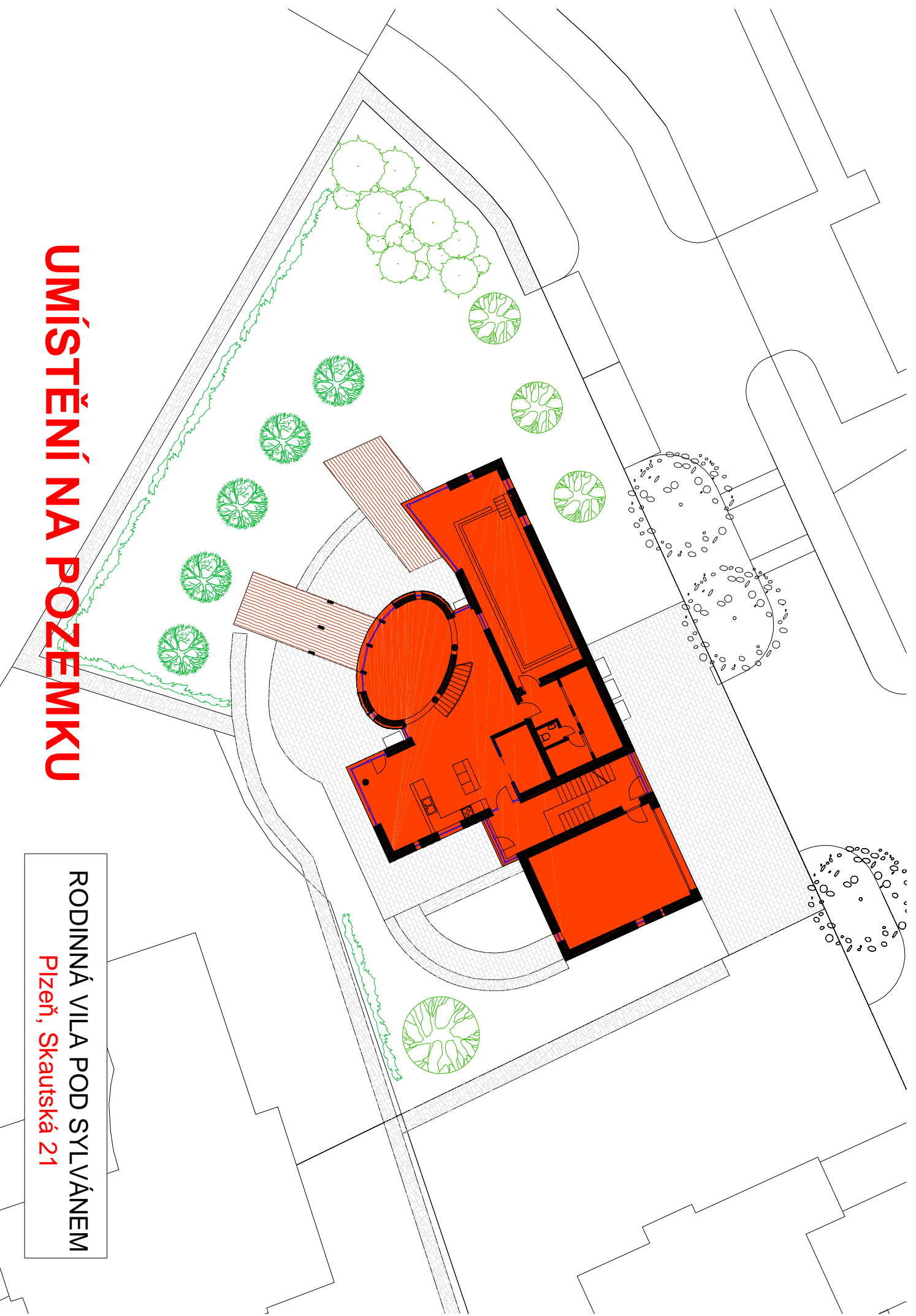
Hlavní zdroj vytápění je tepelné čerpadlo typu země – voda, které zajišťuje ohřev vody pro převažující podlahové teplovodní vytápění a současně ohřev bazénové vody. Jako doplňkové vytápění (zimní období) resp. chlazení (letní období) prostoru prosklené eliptické části vily zajišťuje tepelné čerpadlo vzduch – vzduch, vytápění bazénové haly je teplovzdušné.

CELKOVÁ SITUACE

RODINNÁ VILA POD SYLVÁNEM
Pízeň, Skautská 21



UMÍSTĚNÍ NA POZEMKU



RODINNÁ VILA POD SYLVÁNEM
Plzeň, Skautská 21

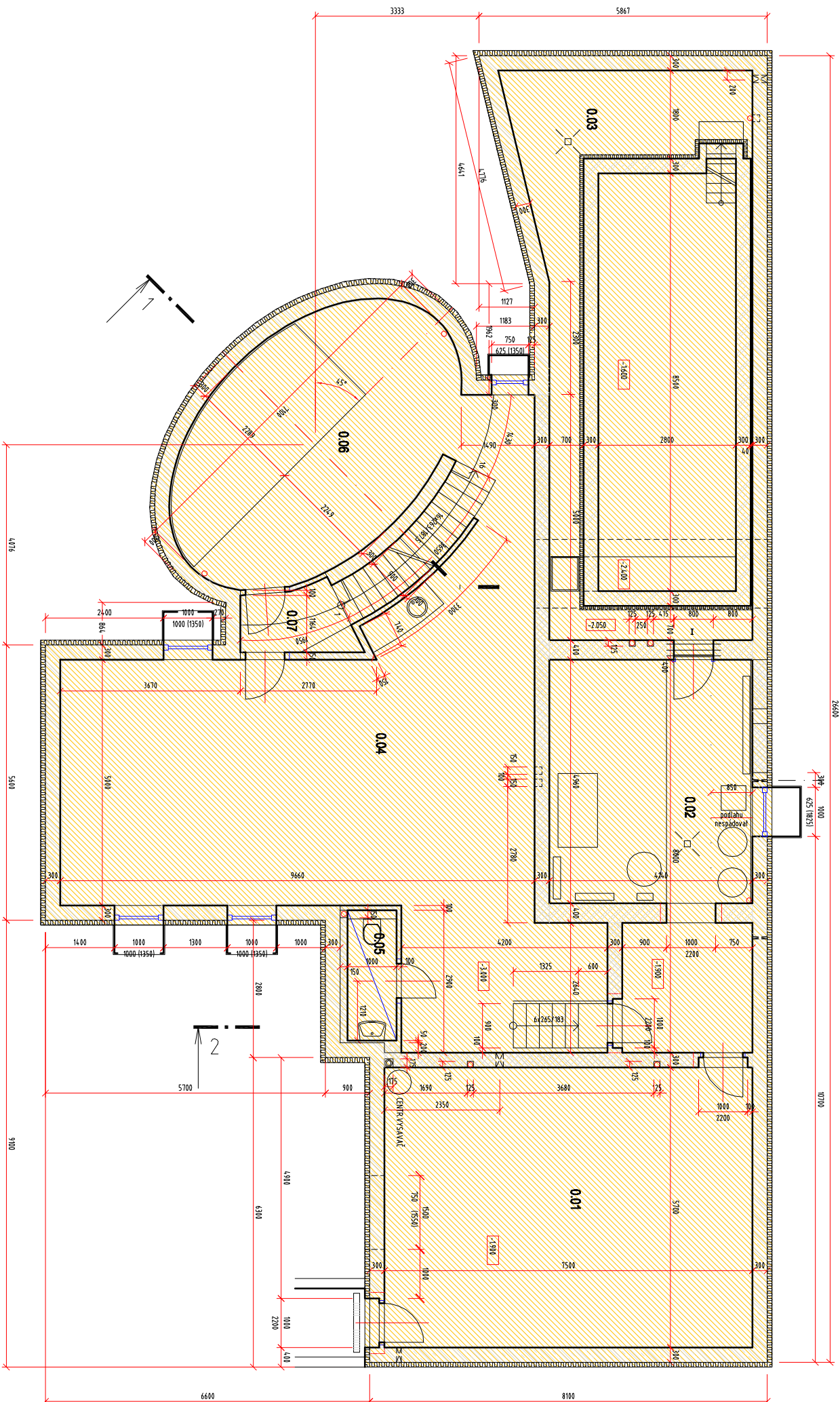


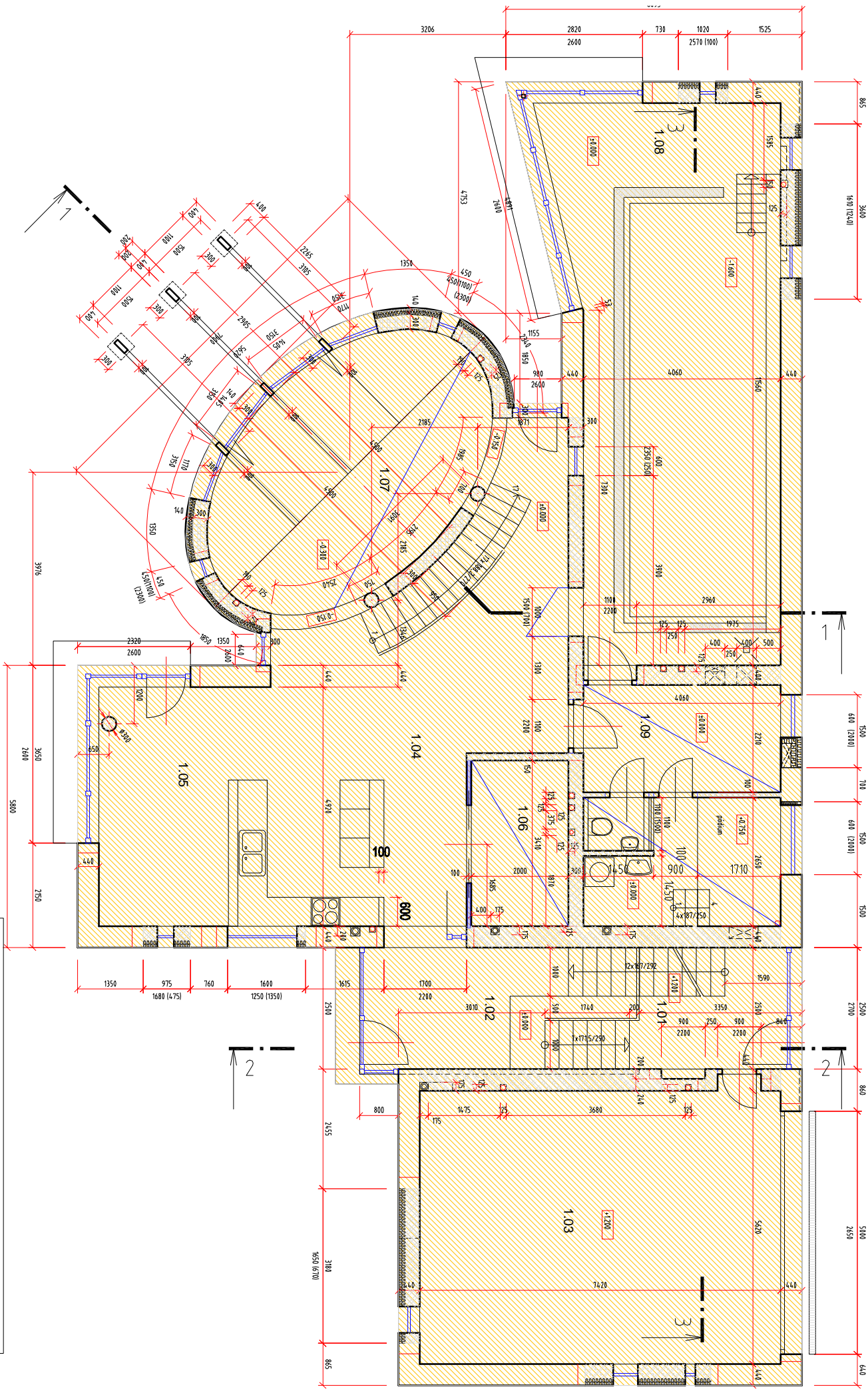
VIZE PŘI PROVÁDĚCÍM PROJEKTU

RODINNÁ VILA POD SYLVÁNEM
Pízeň, Skautská 21

PŮDORYS 1.PP 1:100

RODINNÁ VILA POD SYLVÁNEM
Pízeň, Skautská 21



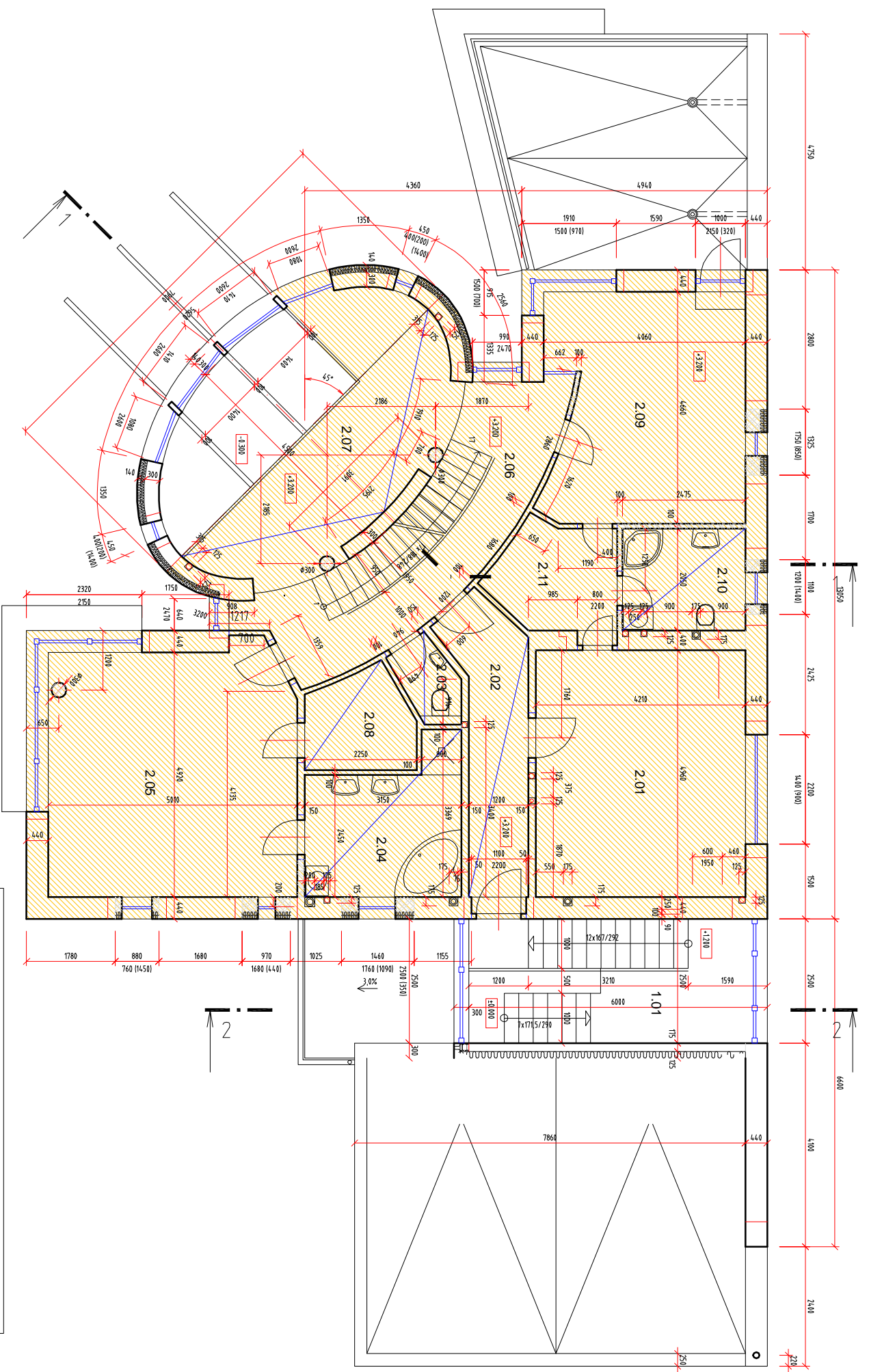


PŮDOR Y S 1.NP 1:100

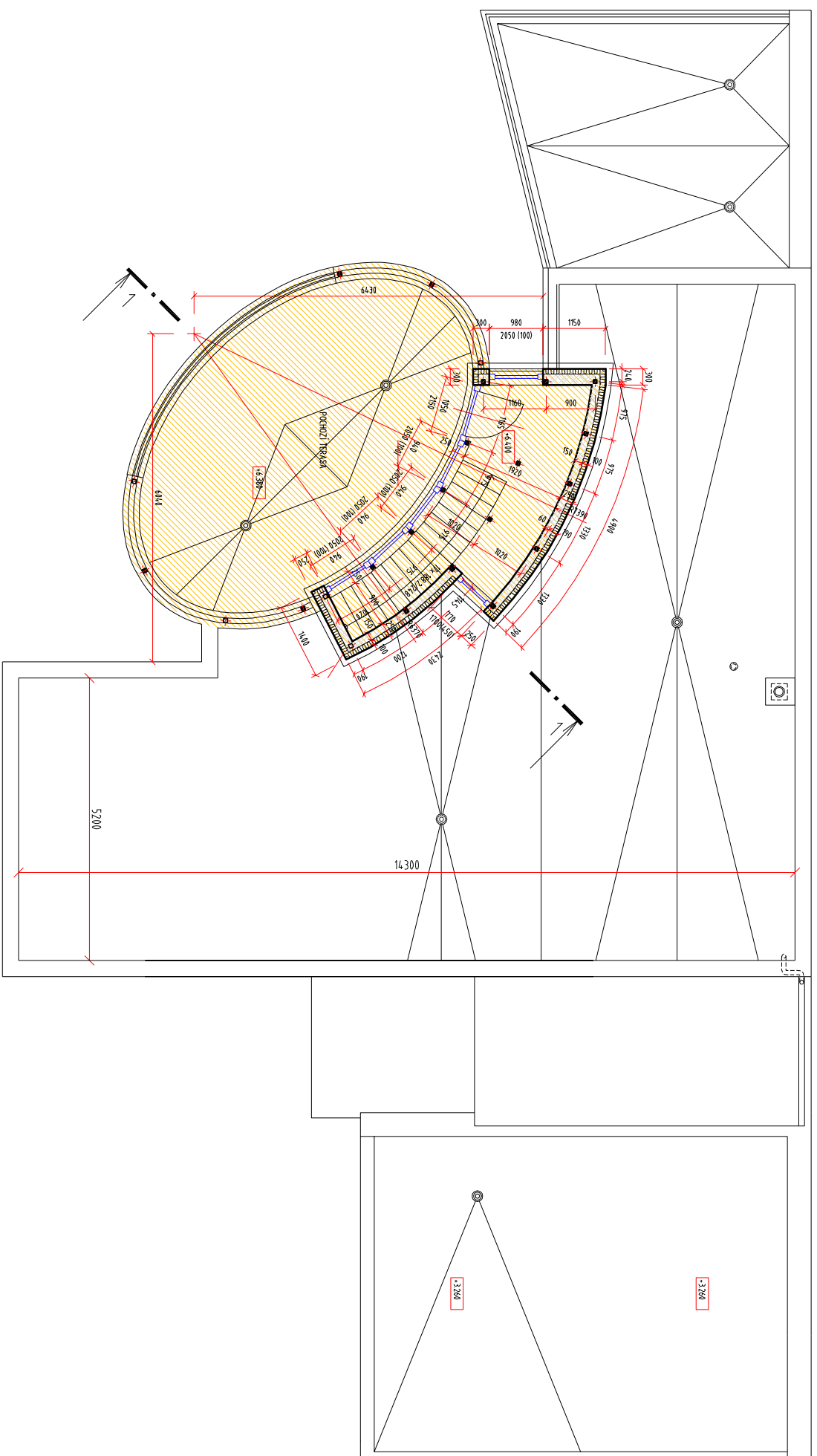
RODINNÁ VILA POD SYLVÁNEM
Plzeň, Skautská 21

PŮDORYS 2.NP 1:100

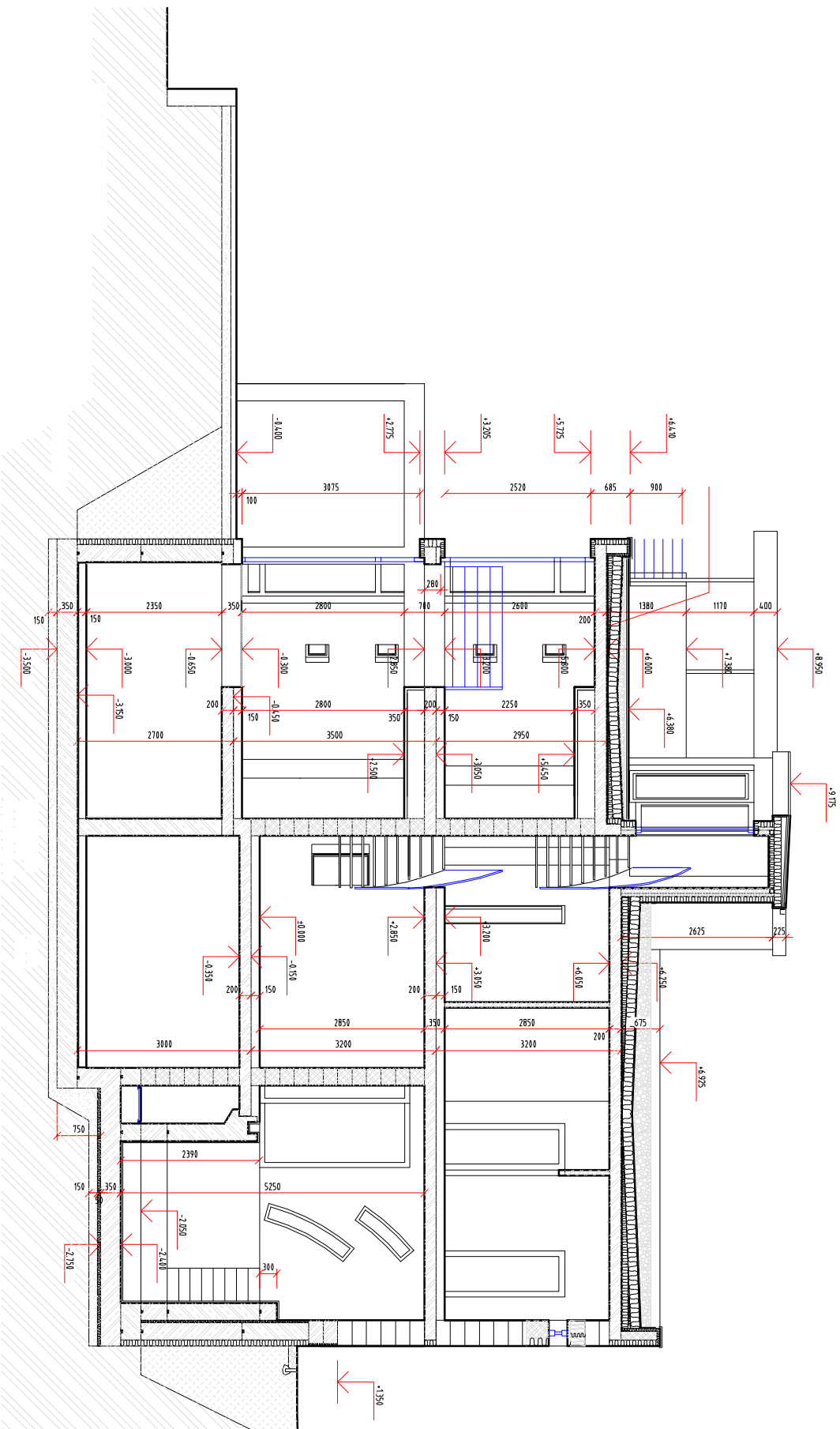
RODINNÁ VILA POD SYLVÁNEM
Pízeň, Skautská 21



PŮDOR Y S 3.NP 1:100

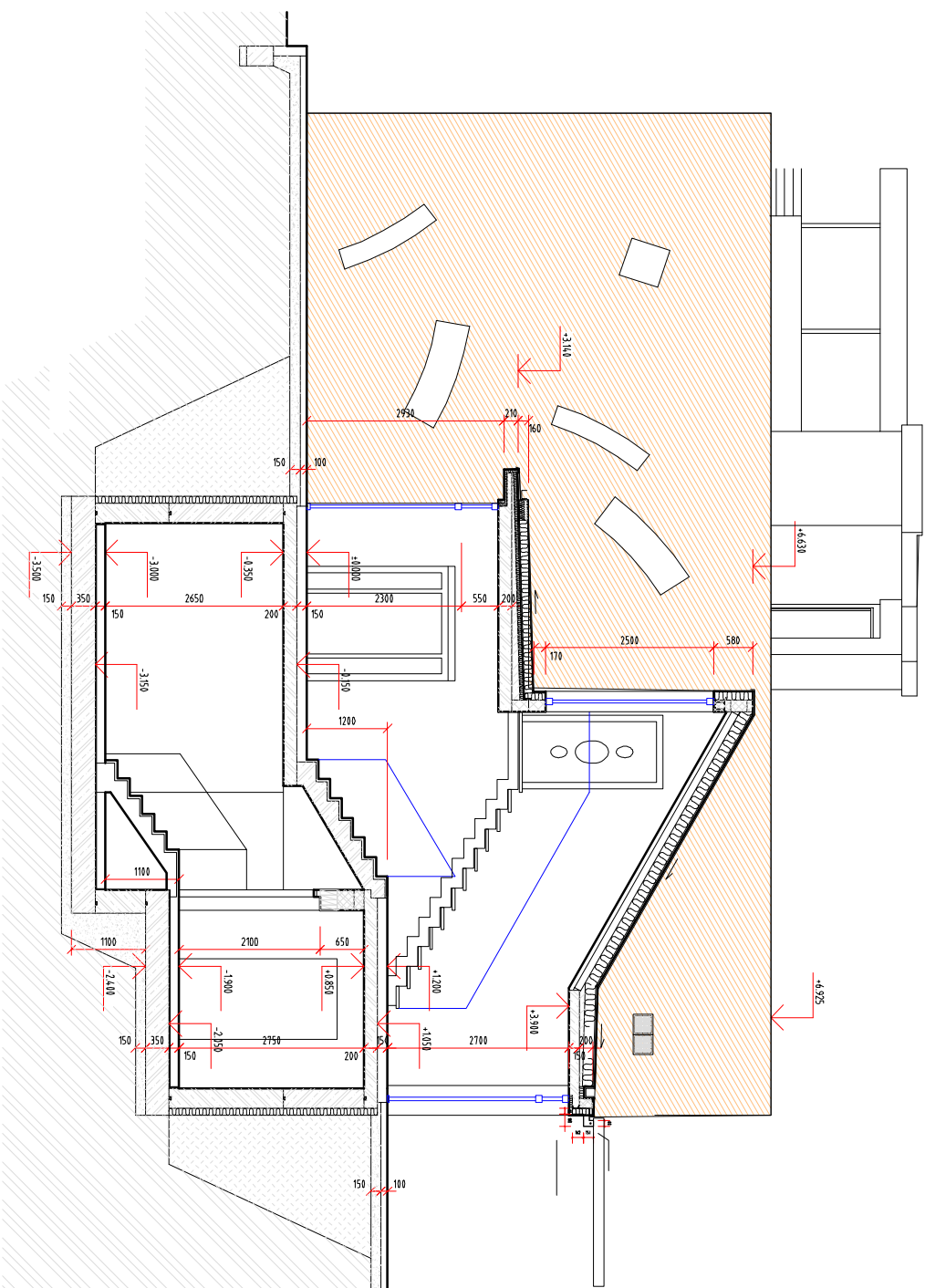


RODINNÁ VILA POD SYLVÁNEM
Plzeň, Skautská 21



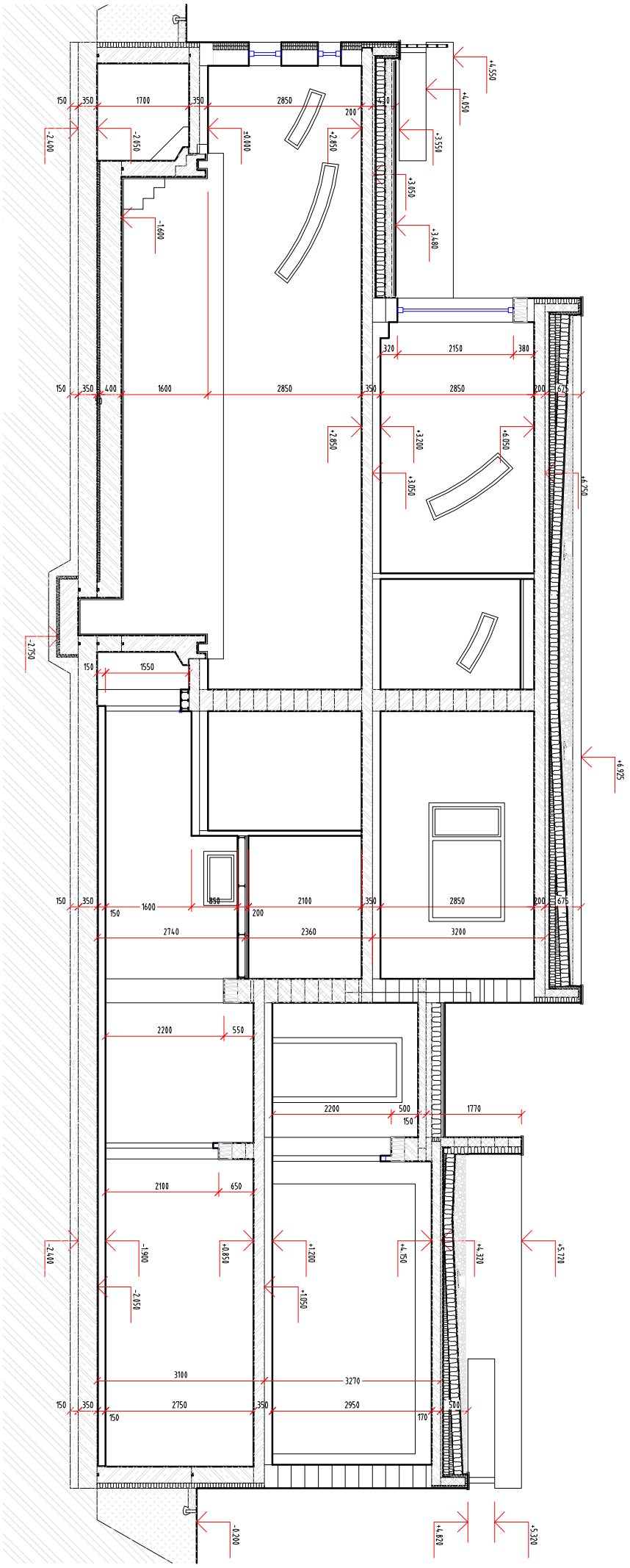
ŘEZ 1-1 1:100

RODINNÁ VILA POD SYLVÁNEM
Plzeň, Skautská 21



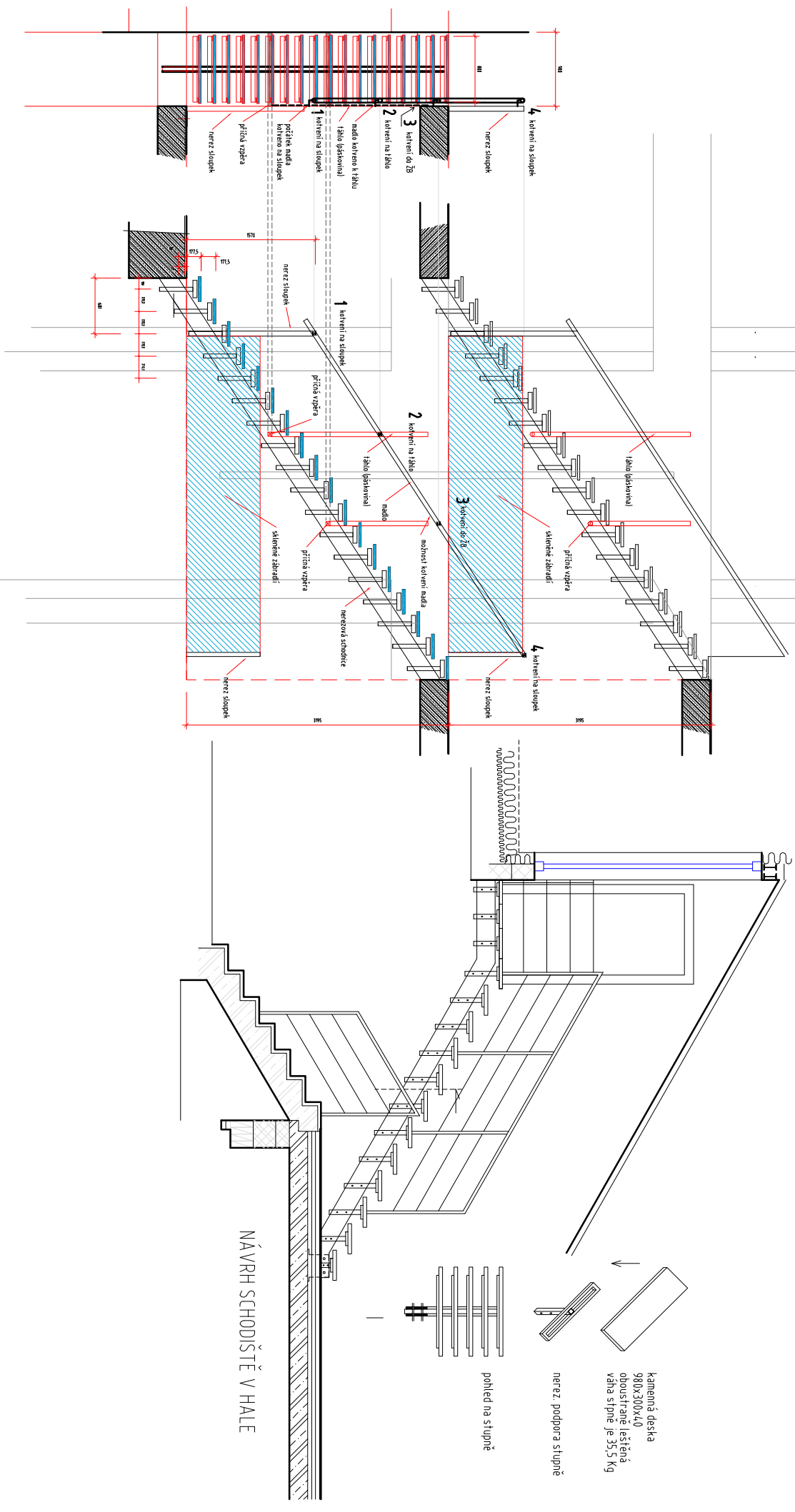
ŘEZ 2-2 1:100

RODINNÁ VILA POD SYLVÁNEM
 Plzeň, Skautská 21



ŘEZ 3-3 1:100

RODINNÁ VILA POD SYLVÁNEM
 Pízeň, Skautská 21



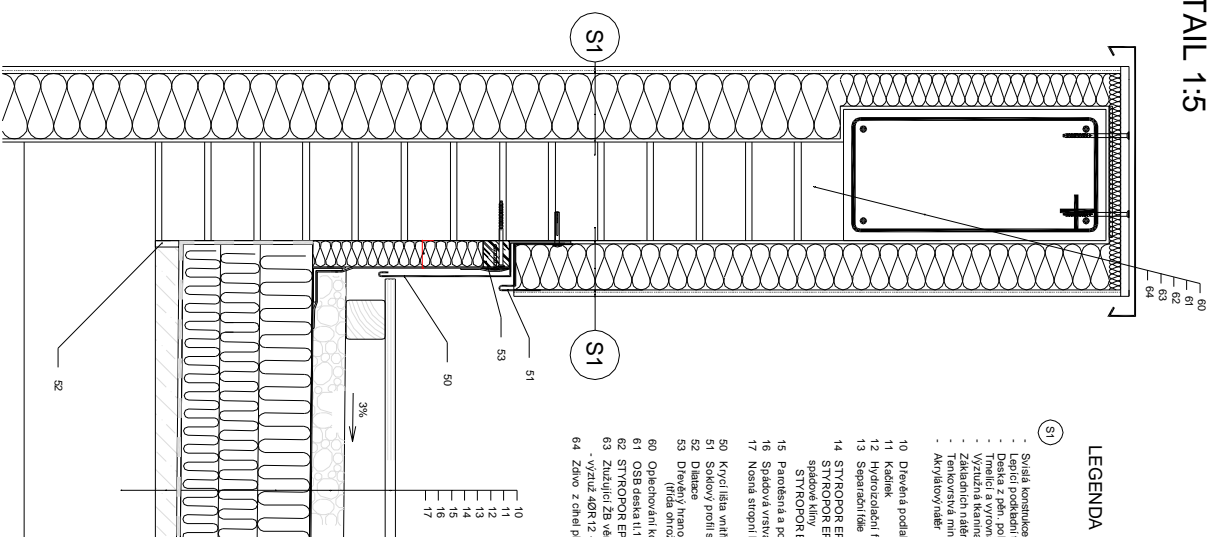
DETAIL KONSTRUKCE SCHODIŠTĚ

RODINNÁ VILA POD SYLVÁNEM

Pizeň, Skautská 21

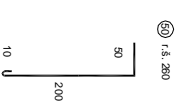
NÁVRH SCHODIŠTĚ V HALE

ATIKA (ZÁBRADLÍ) U TERASY S DŘEVĚNOU PODLAHOU DETAIL 1:5

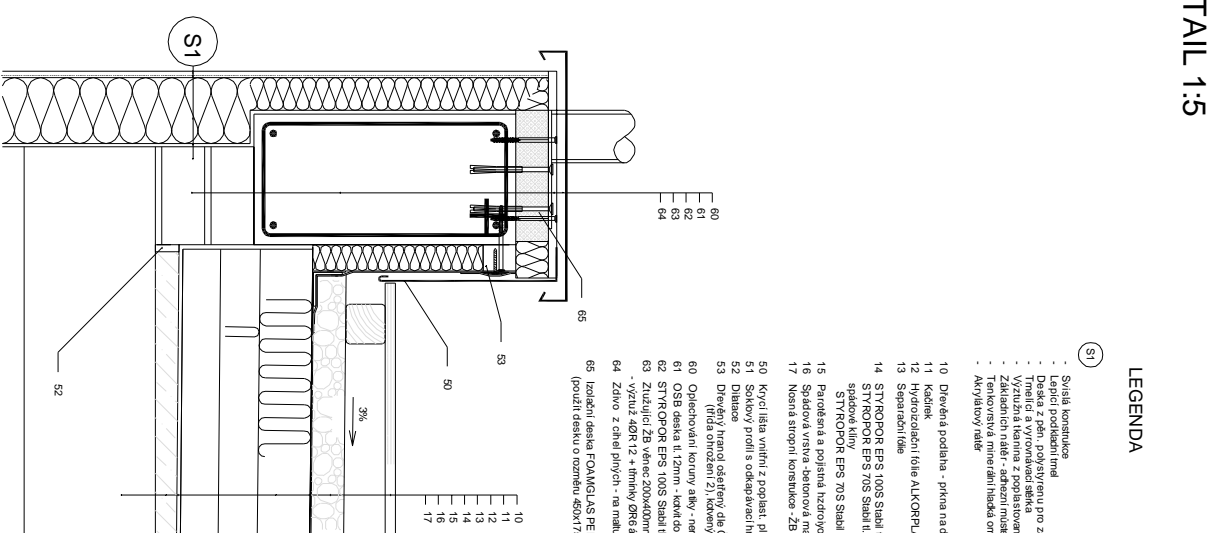


LEGENDA

- 51
- Světlá konstrukce
 - Lepicí podkerní materiál
 - Deska z pěn. polystyrenu pro zabezpečení kontaktním zpusobem
 - Vnější a vnitrová ochranná šedka
 - Vnější a vnitrová ochranná šedka s odraznými sítovinými vlákny
 - Zátlačnicí nářadí - adhezivní materiál
 - Tenkovrstvá minerální hliněná omítka
 - Akrylový nářadí
- 10 Dřevěná podlaha - překrytí na dřevěný rostek (keranj)
 - 11 Kalkleň
 - 12 Hydroizolační fólie ALKORPLAN (kvalita do desky)
 - 13 Separátční fólie
 - 14 STYROPOR EPS 100S Stabilit 60mm
 - 15 STYROPOR EPS 70S Stabilit 60mm
 - 16 Paroizolní a pojistná izolační vrstva BITAGIT A140 MINERAL
 - 17 Nosná stropní konstrukce - ZB deska
 - 50 Křivý lístka vnitřní z poplavi, plechu kovaného po 330 mm (barva šedá)
 - 51 Soklový profil s odkapávací hranou kovaný po 330 mm
 - 52 Dilatace
 - 53 Dřevěný hranol obětlivý dle ČSN EN 335-1 a ČSN EN 335-2 (trída ohřevnosti 2), kování po 330 mm
 - 60 Oplechování kování akryl - tenkový plech
 - 61 OSB deska tl.12mm - kámit do ZB věnce
 - 62 STYROPOR EPS 100S Stabilit tl. 20 mm
 - 63 Zvlutující ZB věnec 200x400mm, beton B30 - výztuž 40R 12 + šimlavy Ø86 a 250mm
 - 64 Zdivo z cihel plyných - namala M5 (HASTI 950)

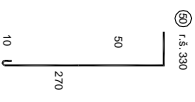


ATIKA (ZÁBRADLÍ) U TERASY S DŘEVĚNOU PODLAHOU DETAIL 1:5



LEGENDA

- 51
- Světlá konstrukce
 - Lepicí podkerní materiál
 - Deska z pěn. polystyrenu pro zabezpečení kontaktním zpusobem
 - Tmelicí a vnitrová ochranná šedka
 - Vnější a vnitrová ochranná šedka s odraznými sítovinými vlákny
 - Zátlačnicí nářadí - adhezivní materiál
 - Tenkovrstvá minerální hliněná omítka
 - Akrylový nářadí
- 10 Dřevěná podlaha - překrytí na dřevěný rostek (keranj)
 - 11 Kalkleň
 - 12 Hydroizolační fólie ALKORPLAN (kvalita do desky)
 - 13 Separátční fólie
 - 14 STYROPOR EPS 100S Stabilit 60mm
 - 15 STYROPOR EPS 70S Stabilit 60mm
 - 16 Paroizolní a pojistná izolační vrstva BITAGIT A140 MINERAL
 - 17 Nosná stropní konstrukce - ZB deska
 - 50 Křivý lístka vnitřní z poplavi, plechu kovaného po 330 mm (barva šedá)
 - 51 Soklový profil s odkapávací hranou kovaný po 330 mm
 - 52 Dilatace
 - 53 Dřevěný hranol obětlivý dle ČSN EN 335-1 a ČSN EN 335-2 (trída ohřevnosti 2), kování po 330 mm
 - 60 Oplechování kování akryl - tenkový plech
 - 61 OSB deska tl. 12mm - kámit do ZB věnce
 - 62 STYROPOR EPS 100S Stabilit tl. 20 mm
 - 63 Zvlutující ZB věnec 200x400mm, beton B30 - výztuž 40R 12 + šimlavy Ø86 a 250mm
 - 64 Zdivo z cihel plyných - namala M5 (HASTI 950)
 - 65 Izolační deska FOAMGLAS PERINSUL 150x175 mm tl. 50 mm (izolantní deska o rozměru 450x172mm)



STAVEBNÍ DETAILY

RODINNÁ VILA POD SYLVÁNEM
Plzeň, Skautská 21