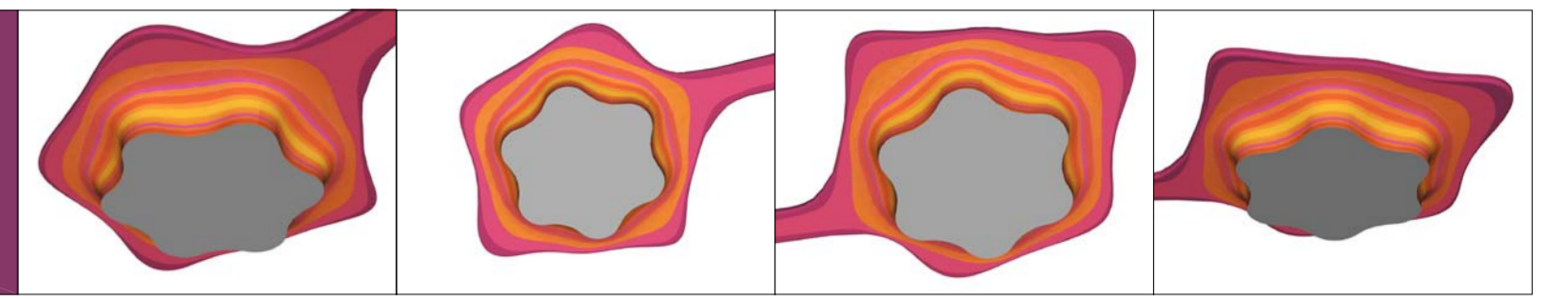


# 20-07-2007 - FNHK emergency heliport - barevné řešení - M 1:100

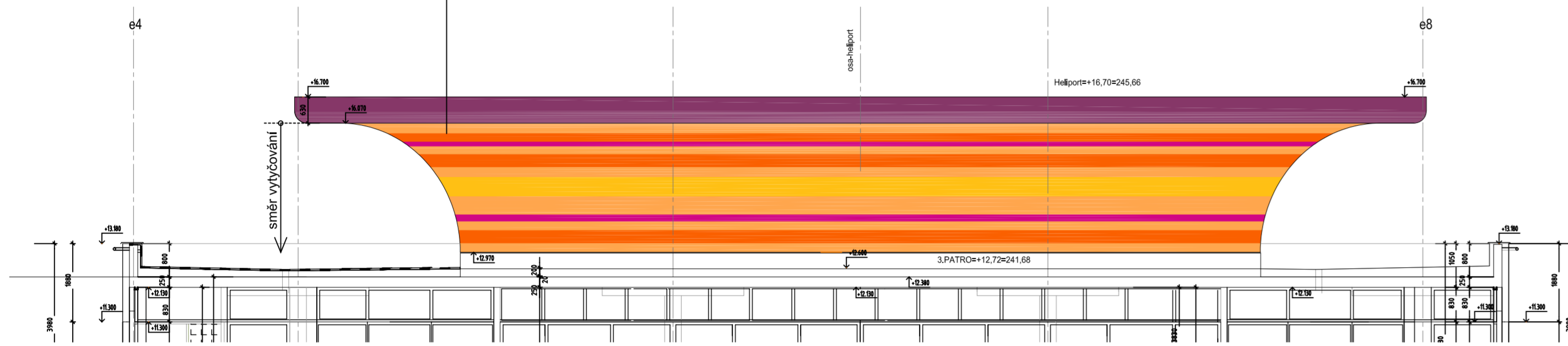
## SPECIFIKACE POUŽITÝCH BAREV dle vzorníku CAPAROL 3D - System plus

barva č.1	barva č.2	barva č.3	barva č.4	barva č.5	barva č.6
Amber 130	Aprico 140	Pink 20	Palazzo 355	Flamenco 135	Flamenco 125

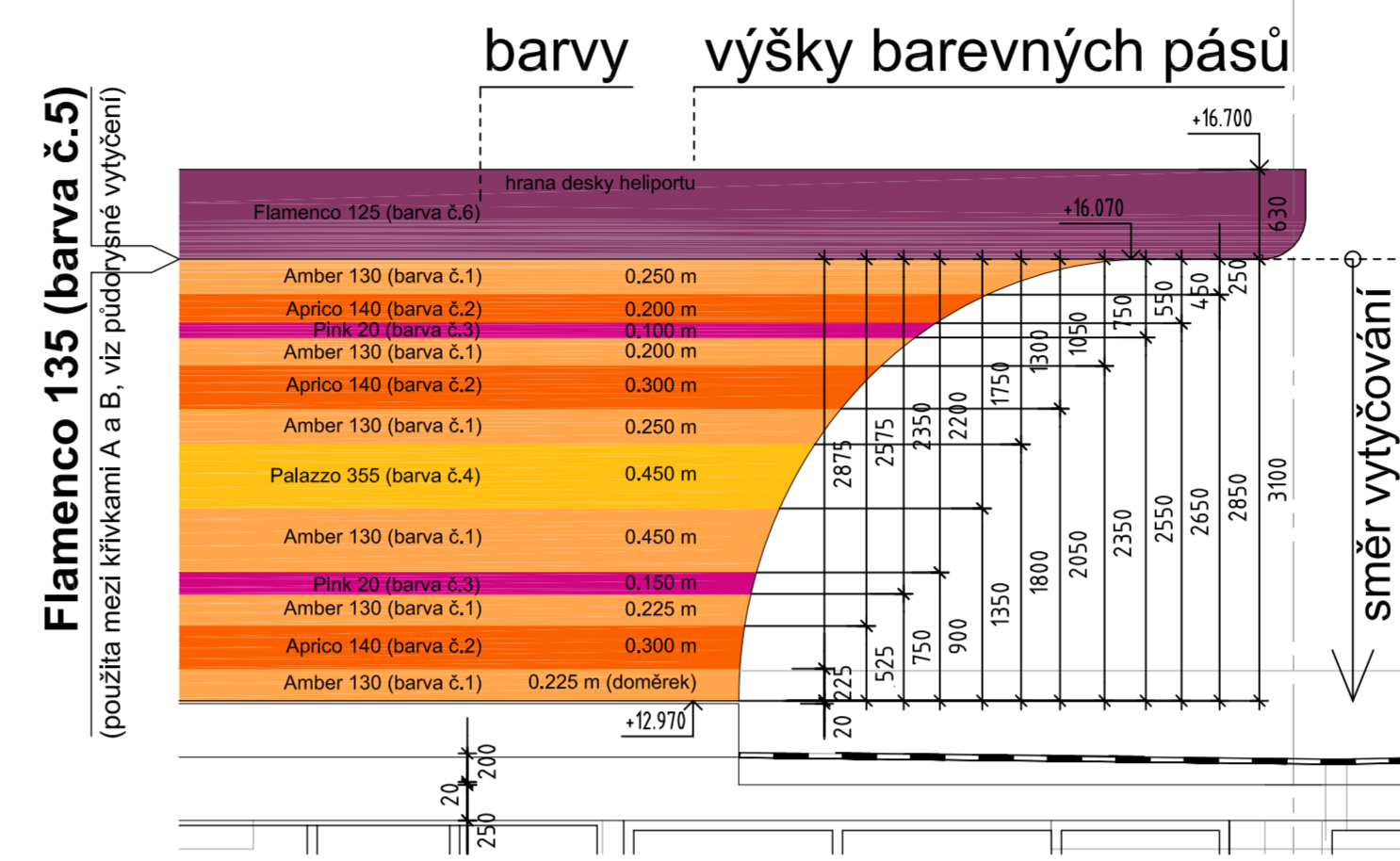


### barevné pruhy

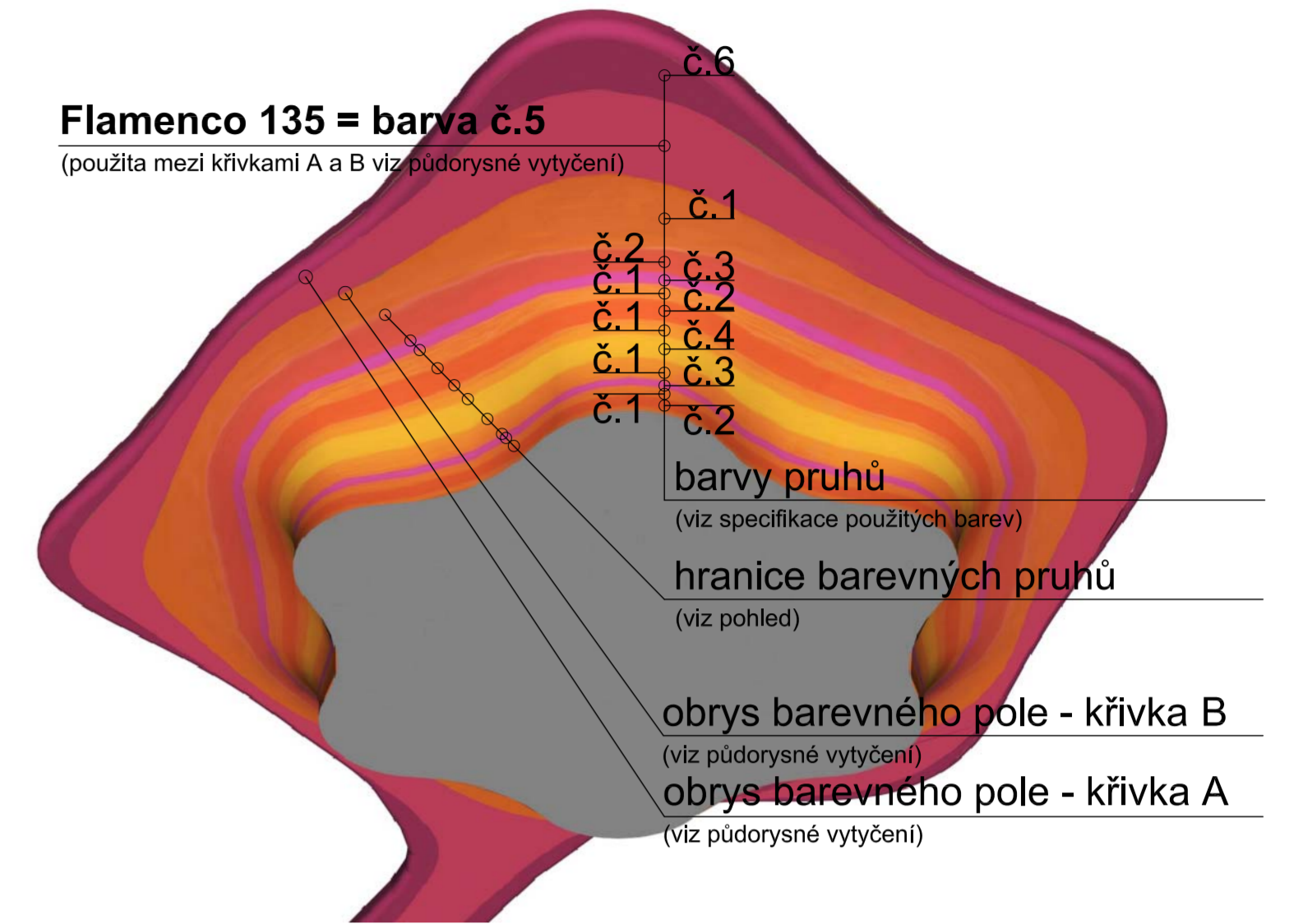
(vodorovné pruhy po obvodu tvaru definovaného ramenaty vytyčovat od spodní hrany desky heliportu, mimo: křivky A a B ležící na podhledech - viz jejich půdorysné vymezení)  
toto výškové barevné rozvržení platí i pro menší eliptickou "nohu"



pohled



podhled (m1:50)

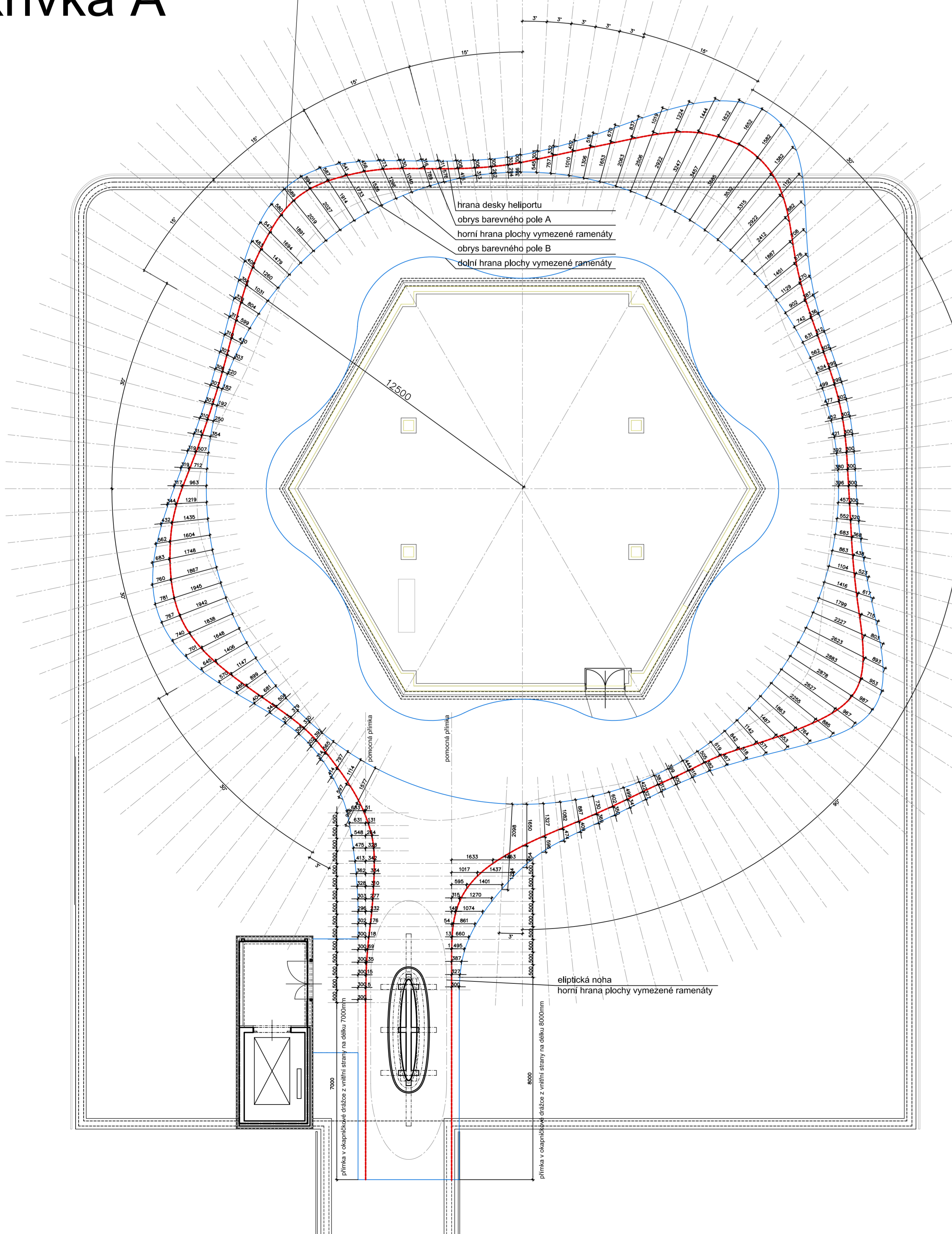


3d schema

### křivka A

#### obrys barevného pole A

(křivka je v nejužších místech tečnou k okapničkové drážce z vnitřní strany)



### křivka B

#### obrys barevného pole B

(křivka leží z části na vodorovném "podhledu", z části přechází na tvar definovaný ramenaty)

