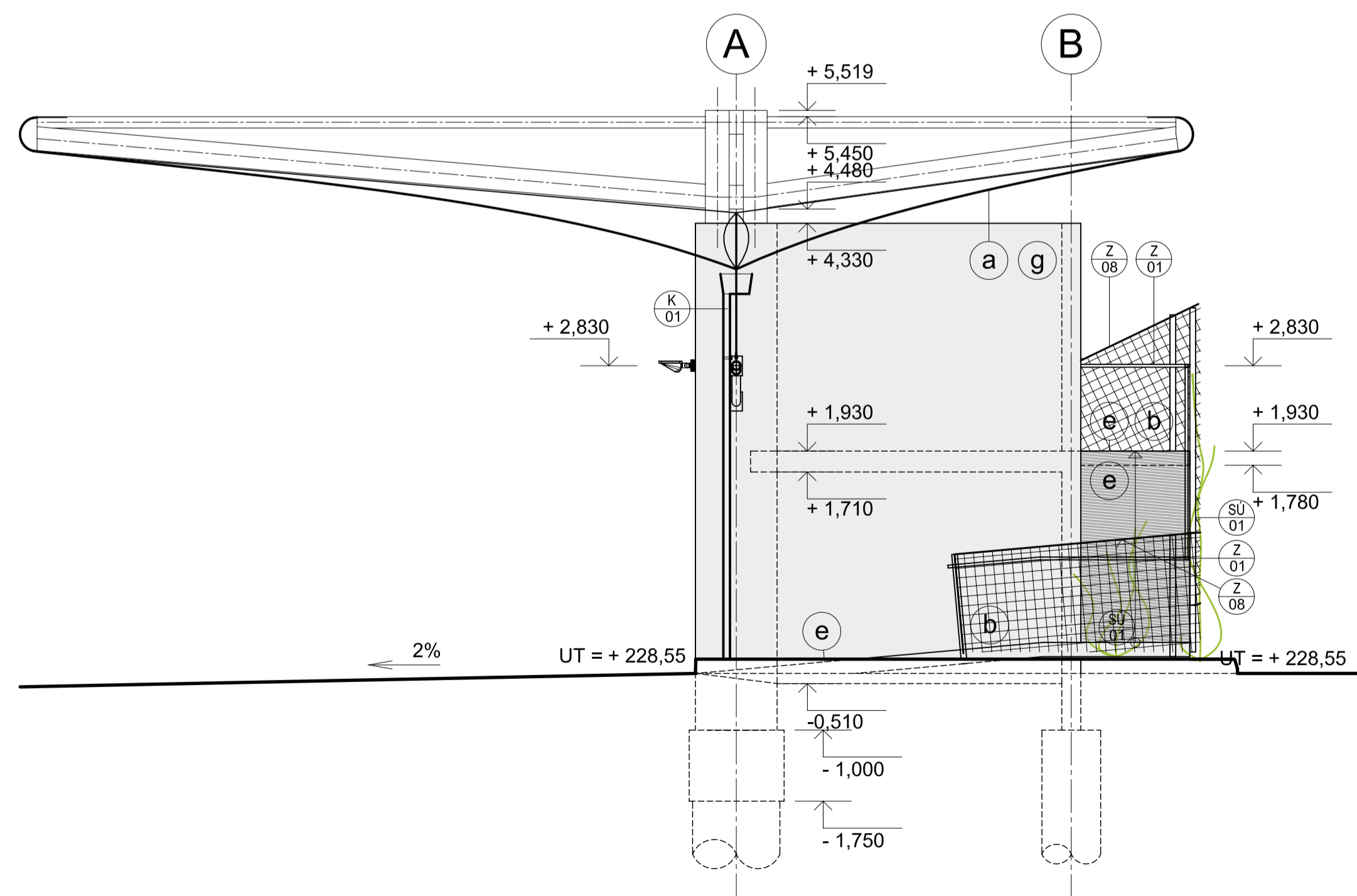
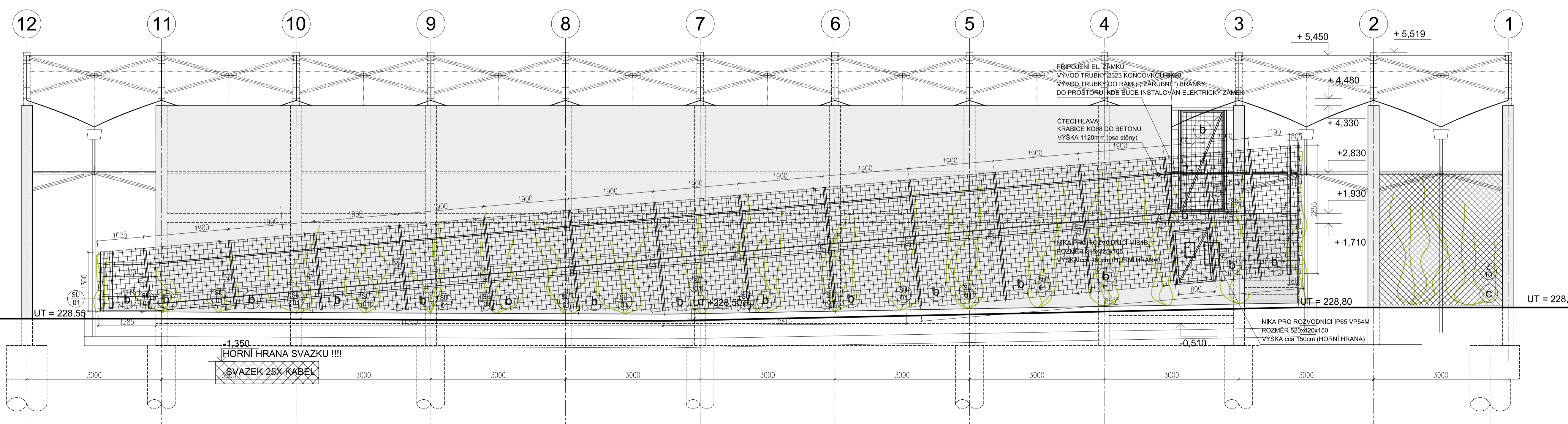


POHLED JIHOVÝCHODNÍ



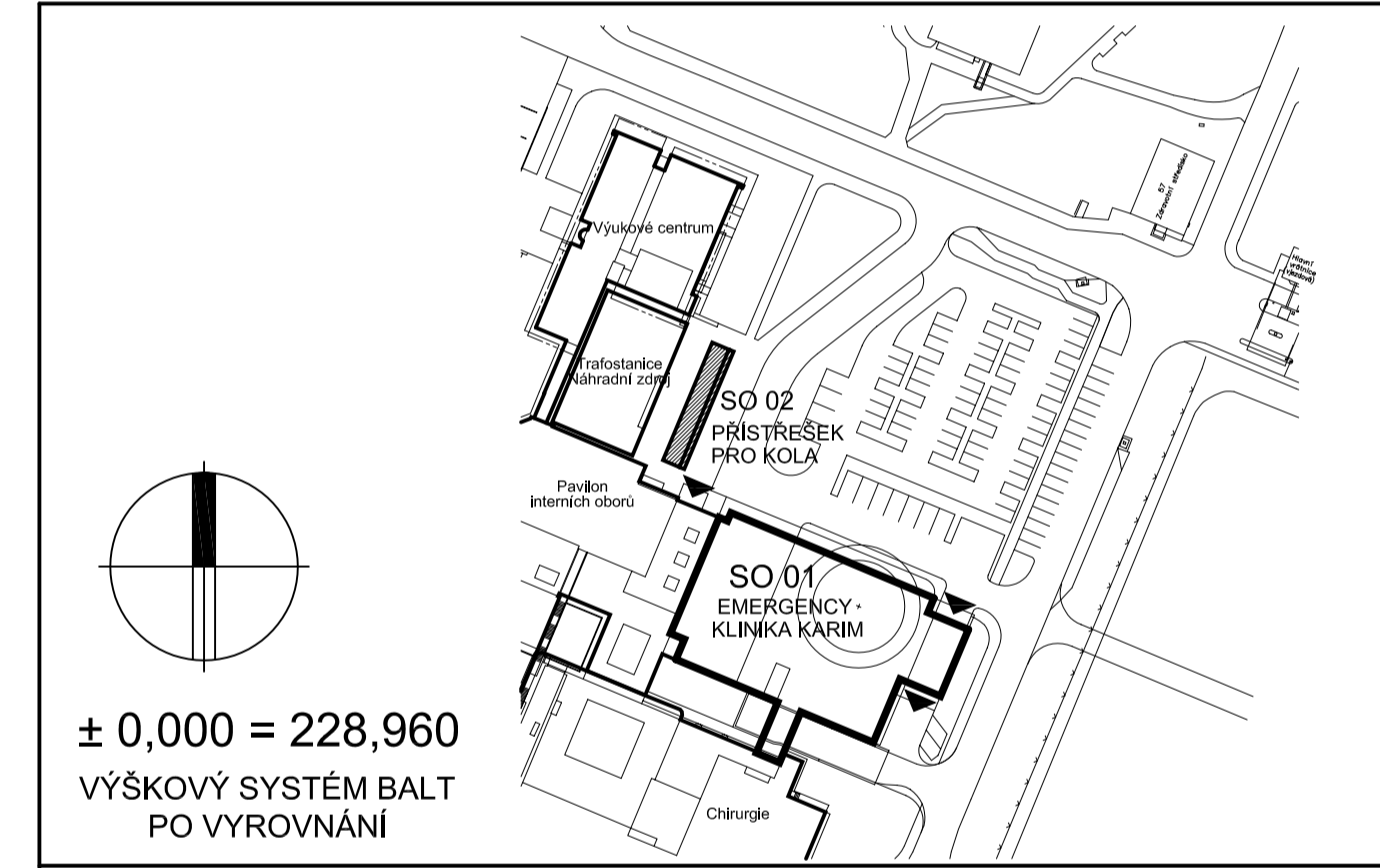
ŘEZ E-E



POHLED SEVEROZÁPADNÍ

LEGENDA KONSTRUKCÍ A POVRCHŮ

- a - membránové zastřešení z tkaniny ve spádu 5-22%
- ocelová nosná konstrukce TR HR 250x150x12,5, TR HR 120x6,3, TR ø89,3x5, TR ø89x5 a ø25
- b - svařovaná síť pro výtuz betonu hladká, tl.6 mm (oka 100x100), 2x3 m. Žárové zinkováno až po úpravě do finálního tvaru (tzn. po začištění volných konců, zahnutí 50mm na horní hraně do 90° a přesném formátování řezáním)
- c - WW-TECH (výrobce CABLETECH) diagonální síť pro výplně zábradlí, ochranné sítě, nosiče zelené a reklamních prvků. Materiál: 2mm nerez lanko, oko: 85 x 85mm, úhel lanek: 60°. Způsob vypínání: horní hrana: madlo zábradlí či tr 48,9, boční hrany: lanko místně kotvené do betonových pilířů, spodní hrana: lanko. možná náhrada: svařovaná síť pro výtuz betonu hladká, tl.6 mm (oka 100x100), 2x3 m. Žárové zinkováno až po úpravě do finálního tvaru (tzn. po přesném formátování řezáním)
- d - epoxidový nátěr odolný proti anorganickým a organickým kyselinám, olejům atd. pro venkovní použití (Na stěnu nevytahovat)
- monolitická žb. deska, tl. 220mm
- e - protisklzná úprava povrchu betonu (tzn. drážky 15x8mm pod úhlem 70° umožňující odvod vody z povrchu rampy)
- monolitická žb. deska, tl. 150mm
- f - dlažba zámková 160mm
- pískové lože 30mm
- šterkodrt 0/32 150mm
- g - monolitický železobeton



NÁZEV STAVBY		<b>FN Hradec Králové</b> <b>EMERGENCY a klinika KARIM</b>	
NÁZEV OBJEKTU		FORMÁT	DATUM
SO 02 - PŘÍSTŘEŠEK PRO KOLA		12 A4	9/2007
NÁZEV VÝKRESU		STUPEŇ	MĚŘITKO
C 1.1 ARCHITEKTONICKO - STAVEBNÍ REŠENÍ		DPS	
POHLEDY		ČÍSLO PÁŘE	Č. VÝKRESU
C 1.1 ARCHITEKTONICKO - STAVEBNÍ REŠENÍ			5
CD/IFNHK EMERGENCY/DPS/ISO 02/ARCH-STAVEBNÍ REŠENÍ		ZAK. Č. - ARCHIV. ČÍSLO	150 - 04 - 00 - 05