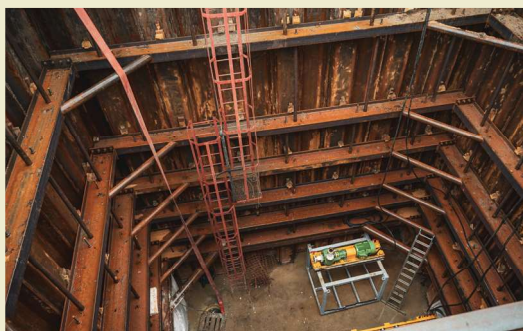


KDYŽ PRACUJE LUDMILA



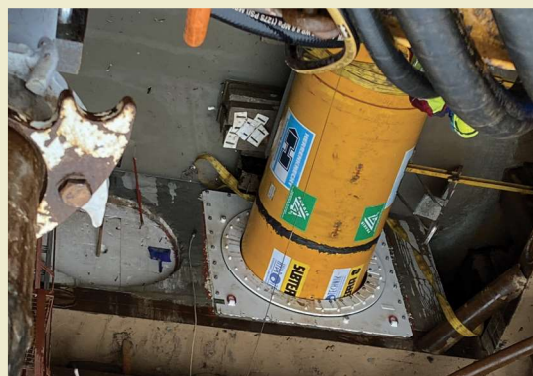
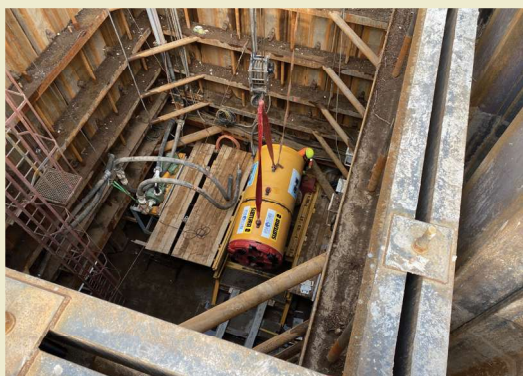
Po Labi doputovaly na staveniště ocelové štetovnice, ze které vzniklo ohraničení startovní a cílové jámy.



Ludmila je jediným strojem svého druhu v česku. Pracuje pod korytem řeky.



Slavnostní start práce. Ludmilu vypravilo na cestu symbolické šampaňské a hlavně požehnání místního římskokatolického kněze.



Jeřáb dopravil Ludmilu na start její budoucí trasy a hloubení tunelů pod Labem začíná.