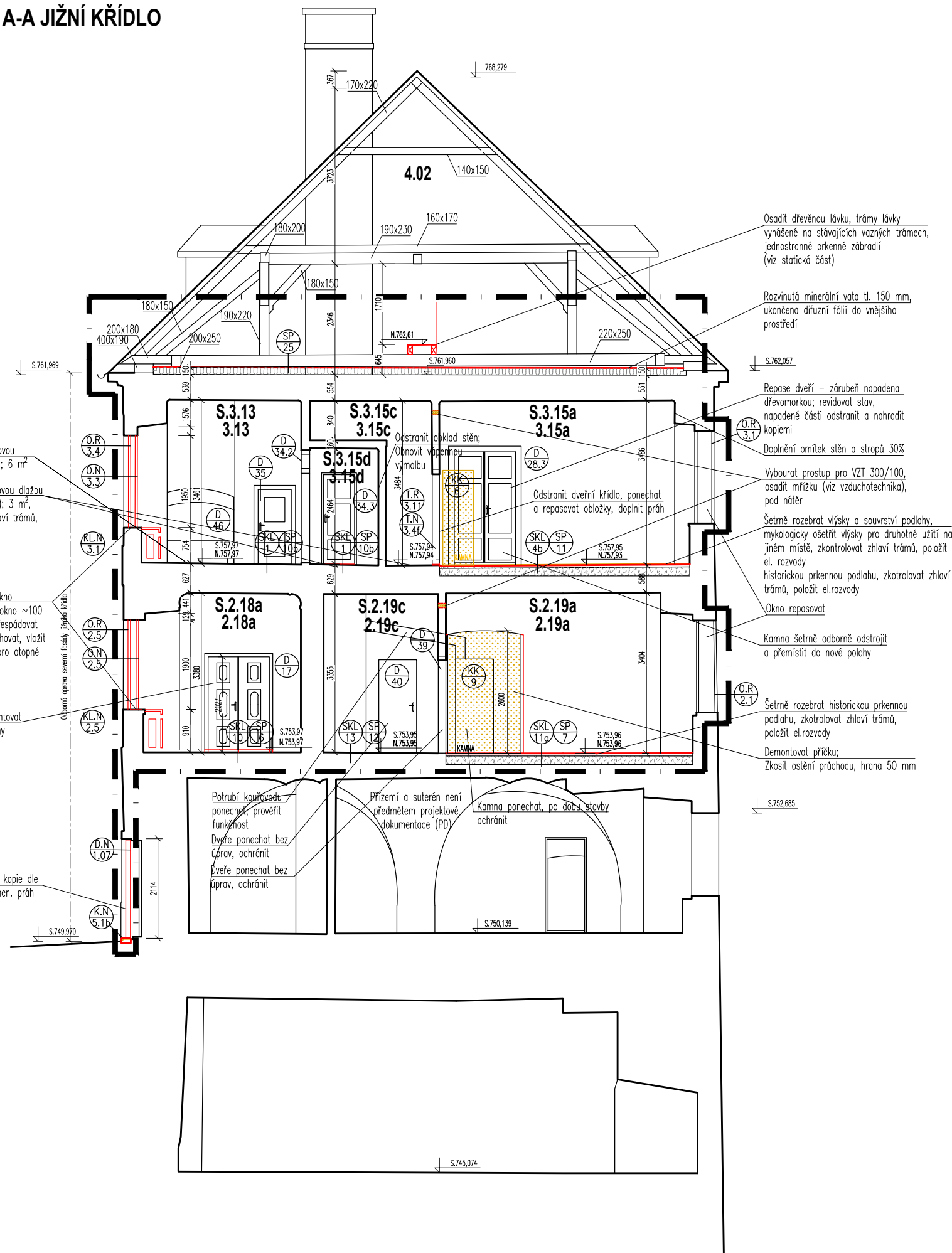
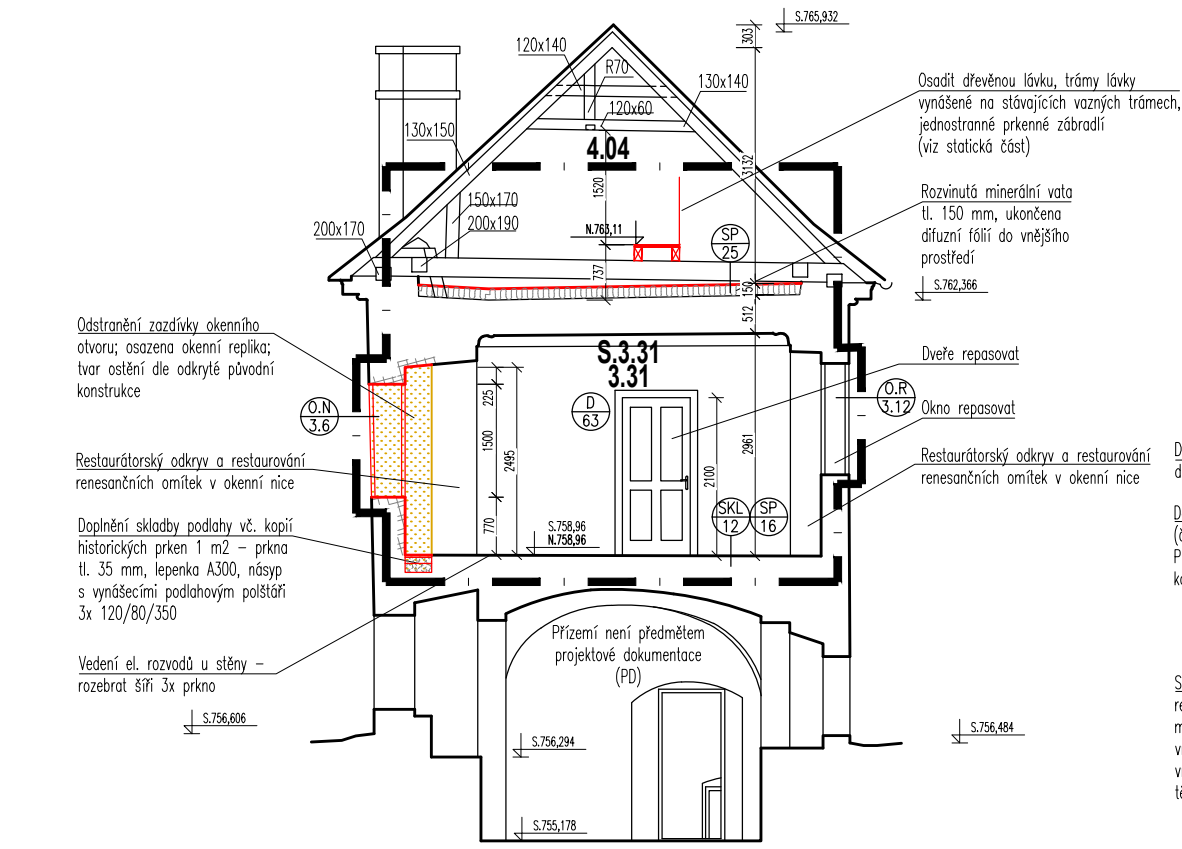


ŘEZ A-A SEVEROVÝCHODNÍ KŘÍDLO

ŘEZ A-A JIŽNÍ KŘÍDLO



LEGENDA ZNAČENÍ

- HRANICE STAVBY
- S1.05** ČÍSLO MÍSTNOSTI – STÁVAJÍCÍ STAV
- 1.05** ČÍSLO MÍSTNOSTI – NAVRŽENÝ STAV
- S.750.24 VÝŠKOVÁ ÚROVEŇ ČISTÉ PODLAHY VE STÁVAJÍCÍM STAVU
- N.750.24 VÝŠKOVÁ ÚROVEŇ ČISTÉ PODLAHY V NAVRŽENÉM STAVU

PRVKY UMĚLECKO ŘEMESLNÉ

- D KK O STÁVAJÍCÍ DVEŘE/KAMNA A SPORÁKY/OSTATNÍ

PRVKY ARCHITEKTONICKO-STAVEBNÍ

- D.R D.N DVEŘE REPASE/NOVÉ
- O.R O.N OKNA REPASE/NOVÉ
- T.R T.N TRUHLÁŘSKÉ PRVKY REPASE/NOVÉ
- Z.R Z.N ZÁMEČNICKÉ A KOVANÉ PRVKY REPASE/NOVÉ
- K.R K.N KAMENICKÉ PRVKY REPASE/NOVÉ
- KL.R KL.N KLEMPÍŘSKÉ PRVKY REPASE/NOVÉ

OZNAČENÍ SKLADEB

- SKL SP SKLADBA PODLAHY STÁVAJÍCÍ/ NOVÁ

POZNÁMKA

- PŘED ZAHÁJENÍM STAVEBNÍCH ÚPRAV BUDOU HDNOTNÉ PRVKY DLE SOUPISU PRVKŮ DEMONTOVÁNY A PŘEVEZENY K REPASÍ. PRVKY, KTERÉ NEJDŮ DEMONTOVAT, BUDOU OCHRÁNĚNY PŘÍMO NA STAVBĚ (NAPŘ. OBEDNĚNÍM, GEOTEXTILÍI). VŠECHNY PRVKY NUTNO ZAEVIDOVAT A OZNAČIT PŘI DEMONTÁŽI.
- STAVEBNÍ PŘÍPRAVENOST, PRŮRAZY A DRÁŽKY PROVÁDĚT DLE PROJEKTU JEDNOTLIVÝCH PROFESÍ, PŘI ROZPORU V DOKUMENTACI PLATÍ VÝKRESY DLE ČÁSTI STAVEBNĚ-ARCHITEKTONICKÉ.
- PRŮRAZY A DRÁŽKY VE ZDIVU PROVÁDĚT FRÉZOVÁNÍM A VRTÁNÍM (NE SEKÁNÍM A PRORÁŽENÍM)!
- VEŠKERÉ ZÁSAHY DO TERÉNU (MIMO STÁVAJÍCÍ TRASY) NUTNO KONZULTOVAT S ORGANIZACÍ OPRAVNĚNOU K PROVÁDĚNÍ ARCHEOLOGICKÝCH VÝZKUMŮ. PŘED ZAHÁJENÍM VÝKOPU JE NUTNÉ OZNÁMIT TERMÍN ZAHÁJENÍ PRACÍ S DOSTATEČNÝM PŘEDSTIHEM NA PŘÍSLUŠNÉ ARCHEOLOGICKÉ PRACOVÍŠTĚ.
- STÁVAJÍCÍ ZDIVO JE CIHELNÉ (CIHLY PLNÉ), KAMENNÉ (PARARULA) NEBO SMÍŠENÉ. NOSNÉ KONSTRUKCE ZŮSTÁVAJÍ ZACHOVÁNY V PŮVODNÍM ROZSAHU. BUDE PROVEDENO NĚKOLIK NOVÝCH OTVORŮ PODCHYCENÝCH VYNAŠEČIMI OCELOVÝMI PROFILY. VYBRANÉ OTVORY BUDOU ZAZDĚNÝ ČI VYSPRÁVENY DLE POLOHY CIHLAMI PLNÝMI (CPP) 290 X 140 X 65 MM NA VÁPENNOU MALTU (MV) NEBO PŮVODNÍMI KAMENY (VLČKOVA VĚŽ; PARARULA).
- MÍSTNOSTI PŘÍČNÉHO KŘÍDLA Č.M. 1.05-1.11 BUDOU DOPLNĚNY NOVÝM PODLAHOVÝM SOUVRSTVÝM VČ. ODVĚTRÁVANÉ VRSTVY TVOŘENÉ IPT DESKAMI.
- PO ODHALENÍ STROPNÍCH KONSTRUKCÍ PROVÉST KONTROLU ZHLAVÍ VŠECH STROPNÍCH TRÁMŮ. BUDE POSOUZEN JEJICH CELKOVÝ STAV, PŘEMĚŘENA DIMENZE TRÁMŮ A ROZPON, STATICKÝ VÝPOČET BUDE PODLE NOVÝCH SKUTEČNOSTÍ PŘEPOČÍTÁN A VYHODNOCEN.
- ZÁKLOPOVÁ PRKNA, PRKNA HRUBÉ PODLAHY A POLŠTÁŘE PŘI DEMONTÁŽI VYTRÝDIT, ZBAVIT KOVOVÝCH PRVKŮ A OPĚTOVNĚ V MAXIMÁLNÍ MÍŘE POUŽIT.
- REKONSTRUKCE OMÍTEK STĚN A STROPŮ (15-20% PLOCH) – STÁVAJÍCÍ OMÍTKY VYČISTIT A ODSTRANIT NOVODOBÉ VRSTVY VÝMALBY, UVOLNĚNÉ A DEGRADOVANÉ ČÁSTI ODSTRANIT. PROVEDE SE DOPLNĚNÍ JEDNOVRSTVOVÉ VÁPENNÉ OMÍTKOU. DOPLNĚNÍ NUTNO PROVÉST DO LÍCE STÁVAJÍCÍ OMÍTKY, POVRCH UPRAVIT TAK, ABY BYL SHODNÝ S OKOLNÍ OMÍTKOU. VÝMALBA VÁPENNÁ PAROPROPUSTNÁ (100% PLOCH). PODROBNĚ VIZ TABULKY SKLADEB.
- NA ZDIVU, KTERÉ JE NARUŠENO VZLAINAJÍCÍ VLHKOSTÍ A ZASOLENOSTÍ (Č.M.1.05-1.11) V DOLNÍ ČÁSTI ZDIVA CCA DO 1,0 – 1,5 M BUDOU PROVEDENY MĚŘENÍ VLHKOSTI A ZASOLENÍ. V ODŮVODNĚNÝCH PŘÍPADECH (PO KOMISIONÁLNÍM ODSOULHASENÍ) POUŽIT V TĚCHTO MÍSTECH NOVÉ OMÍTKY TRASS-VÁPENNÉ S VYŠŠÍ PÓROVITOSTÍ, VYSOCE PAROPROPUSTNÉ. STRUKTURA A POVRCHOVÁ ÚPRAVA BUDE PROVEDENA PODLE STÁVAJÍCÍCH OMÍTEK, A PODLE ODSOULHASENÉHO VZORKU.
- ROZEBRÁNÍ STÁVAJÍCÍ VÁPENCOVÉ DLAŽBY VE 2.NP JIŽNÍHO KŘÍDLA A LISOVANÝCH BETONOVÝCH DLAŽEB BUDE PROVÁDĚNO POD DOHLEDEM RESTAURÁTORA. ROZEBÍRÁNÍ STÁVAJÍCÍCH PODLAH MUSÍ PROBÍHAT ŠETRNĚ, VZHLEDNĚ K OPĚTOVNĚMU POUŽITÍ DŘEVĚNÝCH PODLAH!
- OZNAČENÁ OKNA BUDOU REPASOVÁNA, POŠKOZENÉ OKNA BUDOU NAHRAZENA KOPIEMI PŮVODNÍCH S MAXIMÁLNÍM VYUŽITÍM PŮVODNÍCH PRVKŮ KOVÁNÍ, APOD.
- OZNAČENÁ DVEŘNÍ KŘÍDLA, BUDOU ZKONTROLOVÁNA A OŠETŘENA. BUDE PROVEDENO OBROUŠENÍ, POVRCHOVÁ ÚPRAVA, DOPLNĚNO NOVÉ KOVÁNÍ VČETNĚ ZÁMKŮ A NOVÉ USAZENÍ DO OPRAVENÝCH ZÁRUBNÍ.
- VŠECHNY DŘEVĚNÉ PRVKY BUDOU OPATŘENY NÁTĚREM PROTI PLISNÍM A DŘEVOKAZNÝM HOUBÁM
- SANITÁRNÍ PŘÍČKY – SYSTÉMOVÁ VODĚODOLNÁ KONSTRUKCE DO MOKRÉHO PROSTŘEDÍ NA VYNAŠEČÍCH NEREZOVÝCH PROFÍLECH; PLOŠNÝ MATERIÁL NEREZ; ČELNÍ ČÁSTI BUDOU DOPLNĚNY PROSKLENÝMI PANELE KE STROPNÍ KLENBĚ.
- RESTAURÁTORSKÉ PRÁCE BUDOU PROVÁDĚNY PODLE ZPRACOVANÝCH RESTAURÁTORSKÝCH PRŮZKUMŮ A ZÁMĚRŮ.
- PODLAHA PODKROVÍ BUDE PLOŠNĚ ZATEPLENA POLOŽENÍM ROZVINUTÉ SKELNÉ VLNY  $\lambda_D = 0,030 \text{ W/mK}$  TL. 150 MM A ZAKRYTA DIFUZNÍ FÓLÍÍ DO VNĚJŠÍHO PROSTŘEDÍ
- V PODKROVÍ ZHOTOVIT DŘEVĚNÉ POCHOZÍ LÁVKY S JEDNOSTRANNÝM ZÁBRADLÍM VÝŠKY 900 MM. LÁVKY BUDOU VYNAŠENY LÁVKOVÝMI TRÁMY OPÍRANÉ NA STÁVAJÍCÍ VAZNÉ TRÁMY PLNÝCH VAZEB KROVU (VIZ STATICKÁ ČÁST)
- V PŘÍPADĚ NEJASNOSTÍ V DOKUMENTACI NUTNO PŘIVOLAT PROJEKTANTA.

LEGENDA MATERIÁLŮ

- PŮVODNÍ ZDIVO
- BOURANÉ KONTRUKCE (SMÍŠENÉ ZDIVO KAMENNÉ NA MV)
- ZAPRAVENÍ ZDIVA PO VYBOURANÝCH ČÁSTECH; INTERIÉROVÉ DOZDÍVKY A PŘÍČKY Z CPP NA MV 2,5 MPa; EXTERIÉROVÉ DOZDÍVKY Z CPP NA NASTAVOVANOU MV
- TEPELNÁ IZOLACE – ROZVINUTÁ MINERÁLNÍ VATA

REVIZE Č.:	OBSAH :	DATUM :

TENTO VÝKRES JE DLE AUTORSKÉHO ZÁKONA MAJETKEM PROJEKTOVÉHO ATELIERU, JEHO KOPÍROVÁNÍ A ROZŠÍŘOVÁNÍ JE MOŽNO POUZE SE SOUHLASEM AUTORA

<b>MÍSTO STAVBY:</b>	Zámek Vimperk		
<b>OBJEDNATEL:</b>	NÁRODNÍ PAMÁTKOVÝ ÚSTAV, státní příspěvková organizace IČ: 75032333, DIČ: CZ75032333 se sídlem: Valdštejnské nám. 162/3, 118 01 Praha 1 – Malá Strana		
<b>ZÁSTUPCE INVESTORA:</b>	zastoupený Mgr. Petrem PAVELCEM, Ph.D., ředitelem Územní památkové správy v Českých Budějovicích s územ. působností pro Jihočeský kraj, Plzeňský kraj a kraj Vysočina		
<b>PROJEKTANT:</b>	 <b>PROJEKTOVÝ ATELIER PRO ARCHITEKTURU A POZEMNÍ STAVBY, s.r.o.</b> BĚLEHRADSKÁ 199/70, 120 00, PRAHA 2, IČO : 45308616 TEL.: 224 255 555, 222 512 997 EMAIL: ATELIER@ATELIERTS.CZ		
<b>AUTORSKÝ KOLEKTIV:</b>	Ing.arch. T. ŠANTAVÝ, Hynek PETŘINA, Ing.arch. S.HLADNÍK, Ing.arch. T.SPURNÁ		
<b>Hlavní inženýr projektu:</b>	Ing.arch. S.HLADNÍK, Ing. D.ČERNÁ		
<b>ODPOV.PROJEKTANT:</b>	<b>ZPRACOVATEL ČÁSTI:</b>	<b>KRESLIL:</b>	<b>KONTROLOVAL:</b>
Ing.arch. T.ŠANTAVÝ	Ing.arch. T.SPURNÁ	Ing.arch. T.SPURNÁ	Ing.arch. T.ŠANTAVÝ
<b>Č.ZAK.:</b> 911 114 17 01	<b>NÁZEV DÍLA:</b>	<b>HORNÍ ZÁMEK VIMPERK (WINTERBERG) Probouzení zimního zámku</b>	
<b>DATUM:</b> 02/2018	<b>ŘEZ A-A SEVEROVÝCHODNÍ A JIŽNÍ KŘÍDLO</b>		
<b>POČET A4:</b> 4			
<b>NÁZEV*.DWG:</b>			
<b>MĚŘÍTKO:</b> 1:100	<b>ČÁST:</b>	<b>D.1.1 ARCH. A STAVEBNĚ TECHNICKÉ ŘEŠENÍ</b>	
<b>STUPEŇ:</b> DPS	<b>NÁZEV PŘÍLOHY:</b>	<b>ŘEZ A-A SEVEROVÝCHODNÍ A JIŽNÍ KŘÍDLO</b>	
<b>PROFESE:</b> STAVEBNĚ-ARCHITEKTONICKÁ	<b>Č.PŘÍLOHY:</b>	<b>D.1.1/05</b>	