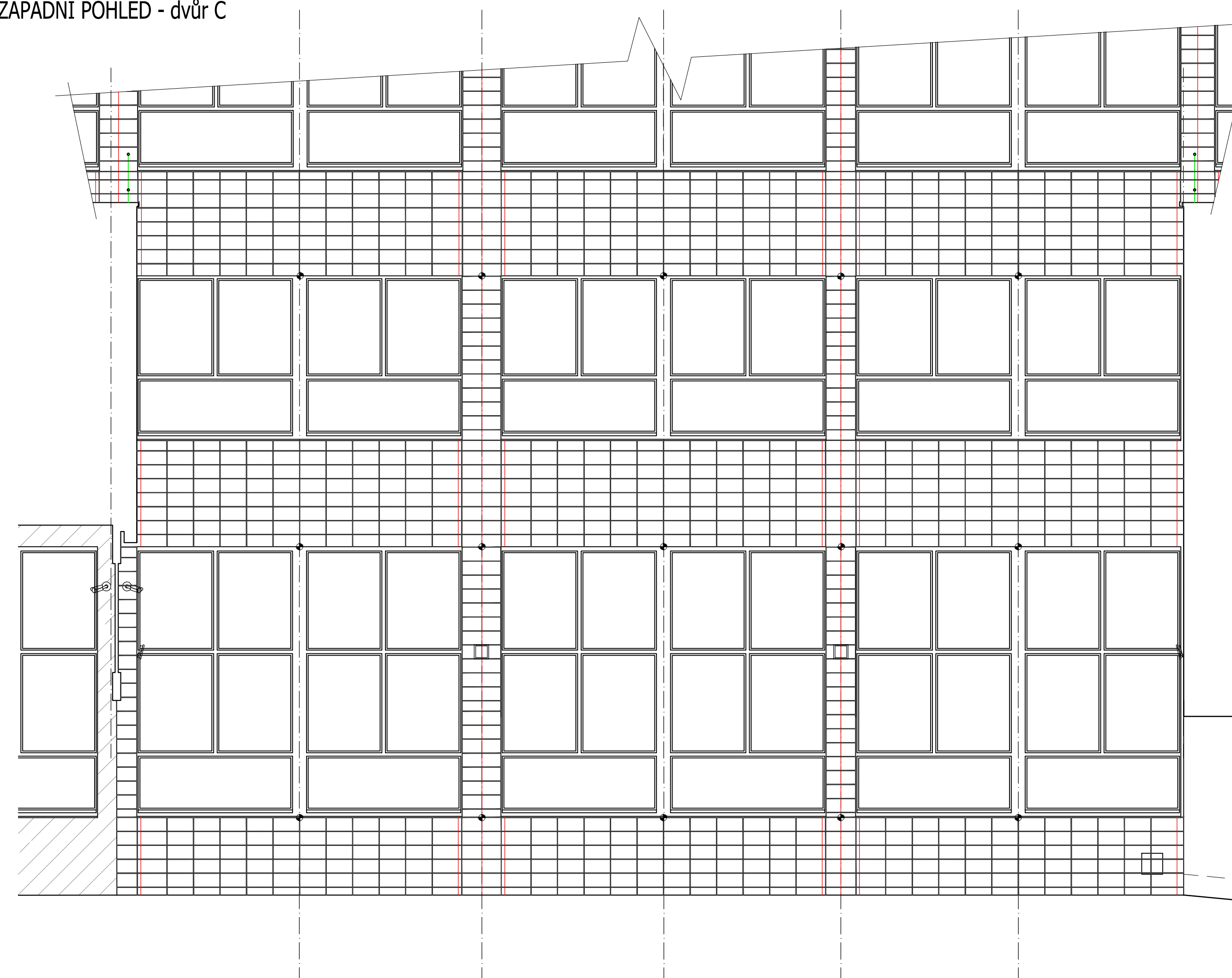
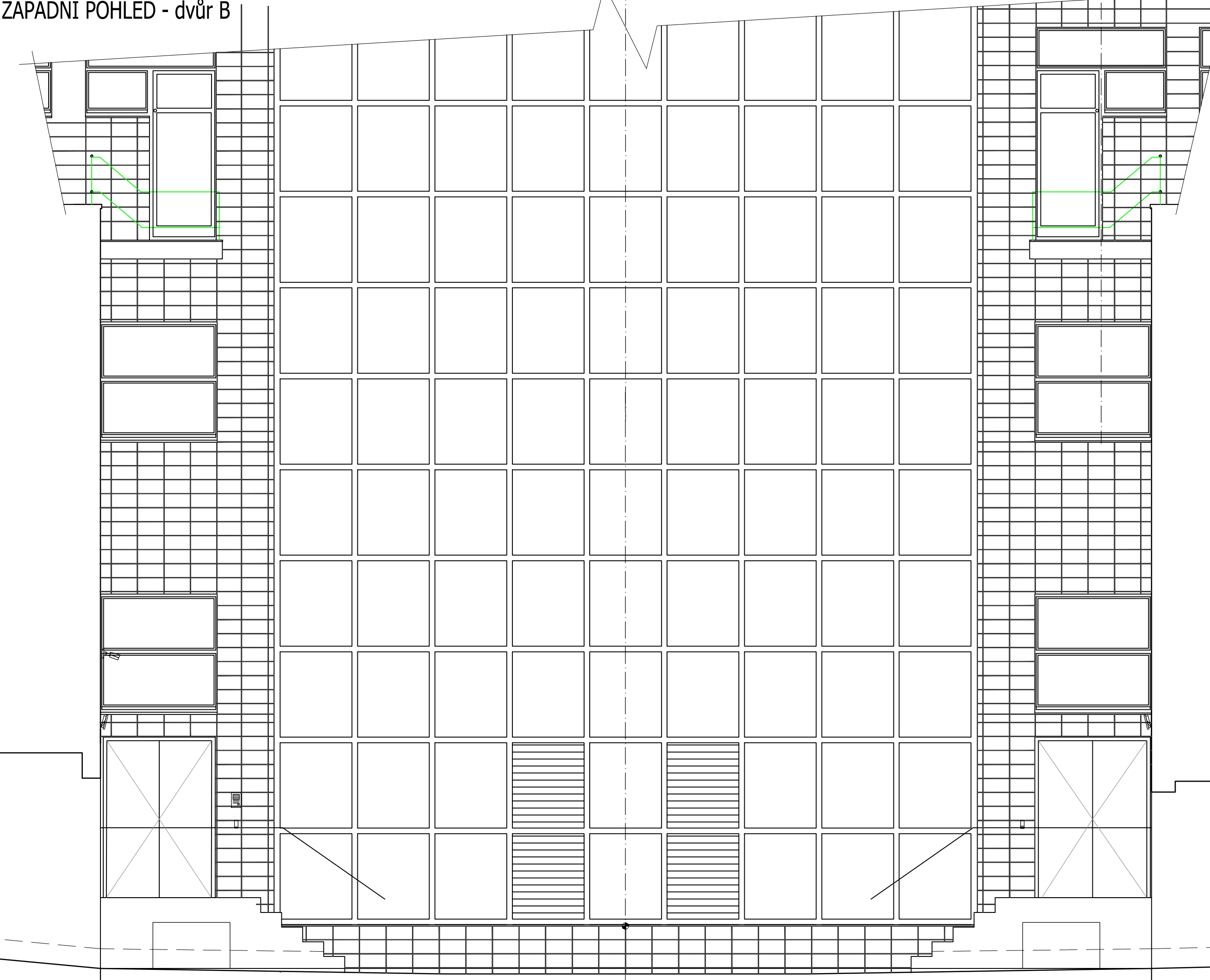


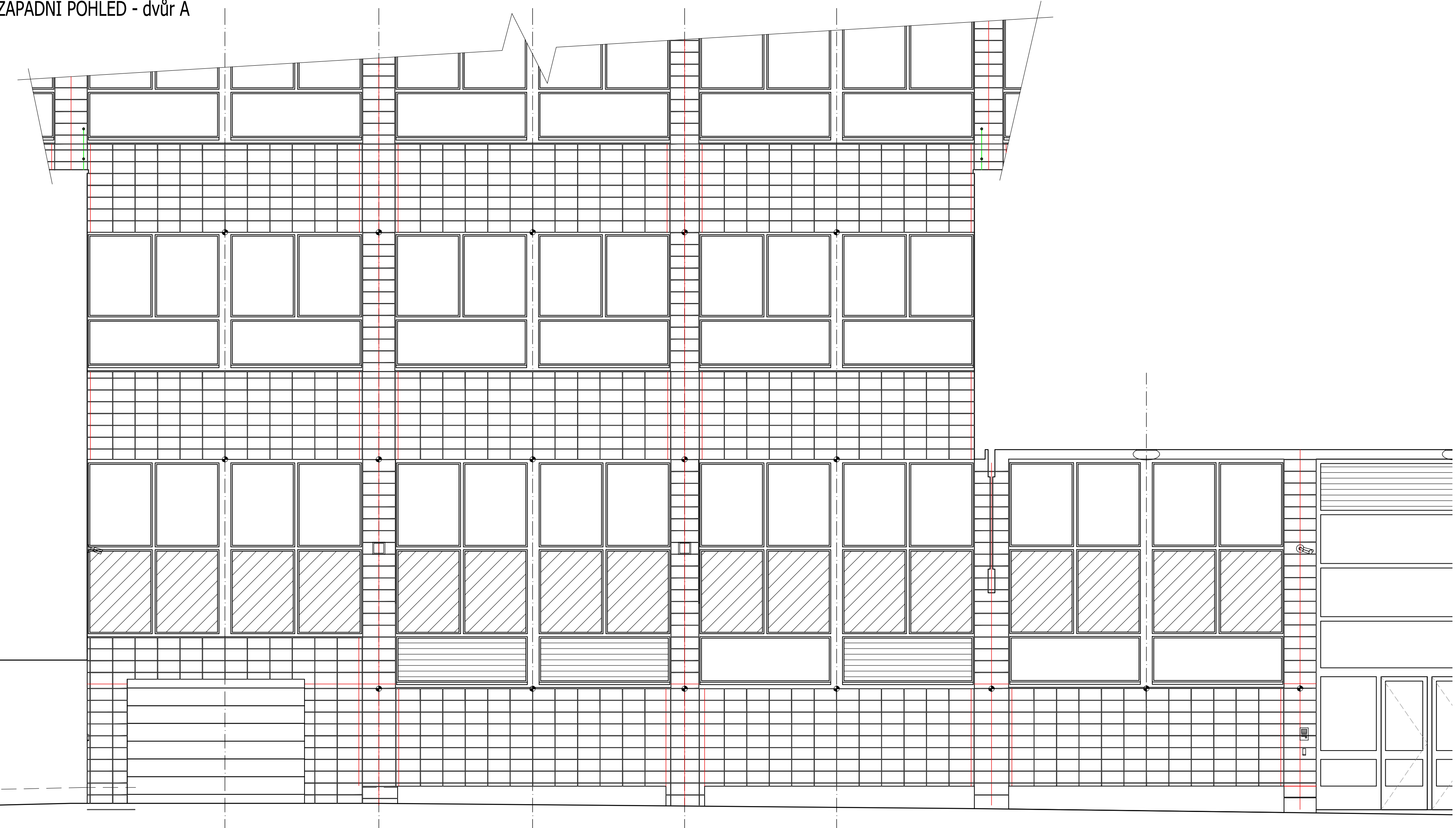
ZÁPADNÍ POHLED - dvůr C



ZÁPADNÍ POHLED - dvůr B

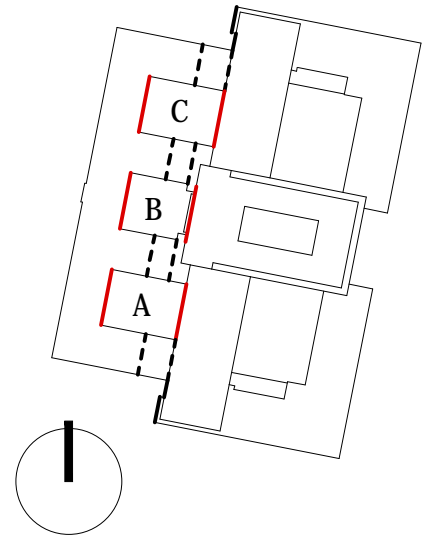


ZÁPADNÍ POHLED - dvůr A



- LEGENDA:
- Spáry tl.10mm
 - Spáry tl.2mm
 - Keramický obklad 370/190mm
 - ▨ Keramický obklad rohový
 - Atiková tvarovka
 - Počátek kládení

Poznámky	
OZNAČENÍ	POPIS
obecně	Ze střech bude demontováno veškeré technické zařízení budovy (ventilátory, klimatizky apod.).
30	Revizní dvířka odvětrání lapáku tuhu.
31	Revizní dvířka vyústění suchovodu
27	Ubourání části ostění stávajících dveří bývalé vratec.



TaK Management s.r.o.
Hollarovo náměstí 2, 130 00 Praha 3
T +420 272 730 714, E info@tak2002.cz

Zpracovatel části: Special designer
130 00 Praha 3 - Vinohrady
T: +420 272 730 714
info@tak2002.cz

Projekt: Bubenká 1 - Oprava a stavební úpravy objektu
Bubenská 1477/1, Praha 7 – Holešovice, 170 00

Investor: Bubenká 1, a.s.
Vladislavova 1390/17, Praha 1 – Nové Město, 110 00

Výškový systém: Altitude system
B. p. v.
± 0,000 = 193,40 m n.m.

Obsah			
Description	Stupeň	DPSII	
Profesní část	ASŘ	Stupeň	DPSII
Kontroloval	Ing. arch. Marek Tichý	Vedoucí projektu	Ing. arch. Jana Kořínková
Checked by	Ing. arch. Marek Tichý	Project leader	Ing. arch. Jana Kořínková
Vypracoval	Ing. arch. Jana Kořínková	Měřítko	1:100
Elaborated by	Ing. arch. Jana Kořínková	Scale	1:100
Datum	23.10.2019	Počet formátů A4	21
Date	23.10.2019	Dimensions in A4	21
Číslo výkresu	D.1.1.ASR.326	Revize ozn.	01
No.	D.1.1.ASR.326	Revision No.	01

Všechny práva jsou vyhrazena. Tento výkres je vlastním dílem společnosti TaK Management s.r.o. a je plně platný za předpokladu, že je použit v souvislosti s projektem, pro který je určen. Každá kopie nebo jakýkoli jiný způsob šíření bez písemného souhlasu společnosti TaK Management s.r.o. je přísně zakázán.

This drawing (report) is the property of TaK Management s.r.o. and is fully valid only in connection with the project for which it is intended. Any reproduction or distribution without the written consent of TaK Management s.r.o. is strictly prohibited.