



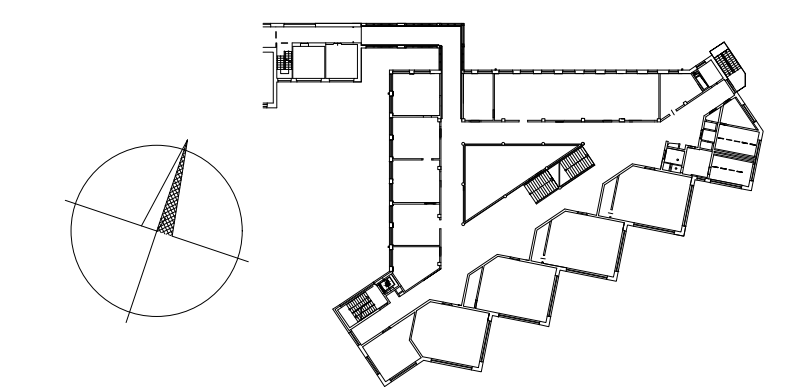
POHLED JIHOVÝCHOD

POPIS BAREVNOSTI FASÁD

- ŠEDIVÉ BÍLÁ**
vč. např. Vzorník QUICK-MIX – Forb Kollektion 42005 (Hbw 67)
- HLAVNÍ PLOCHA FASÁDY, FASÁDA S PÍSMEM FASÁDA STŘEŠNÍHO SVĚTLUKU, STĚRKOVÁ ČÁST SOKLŮ A ANGLICKÝCH DVORČKŮ
- MOŘSKÁ MODRÁ**
RAL 5020
- FASÁDNÍ OTVORY, VČETNĚ PEVNÝCH VÝPLNÍ
- RAJČATOVÁ ČERVENÁ**
RAL 3013
- VSTUPNÍ DVEŘE, SPOJOVACÍ KRČEK-VNĚJŠÍ NOSNÁ KONSTRUKCE
- ANTRACITOVĚ ČERNÁ**
RAL 7016
- VNITŘNÍ KONSTRUKCE SPOJOVACHO KRČKU
- STŘÍBRNÁ METALIZA**
RAL 9006
- KLEMPÍRSKÉ PRVKY, KRYCÍ PLECHY A LAMELY ŽALUZII, NASÁVACÍ MŘÍŽKY, VYNÁŠEČI STROMKY MARKÝZY
- POZINKOVANÁ NEREZ**
barva zinková šedá
- VNĚJŠÍ ŽLÍBKOVÝ SCHODIŠTĚ
- POHLEDVÝ BĚTON**
barva betonová šedá, cca RAL 7023
- FASÁDA V OBLASTI HLAVNÍHO VSTUPU, MARKÝŽA, OKOLNÍ VYROVNÁVACÍ ZIDKY




POHLED SEVEROVÝCHOD



±0,000=271,200 B.p.v.

REVIZE Č.:	OBSAH :	DATUM :

TATO ČÁST PROJEKTOVÉ DOKUMENTACE JE DÍLE AUTORSKÉHO ZÁKONA MAJETKEM PROJEKTANTA, JEJÍ KOPÍROVÁNÍ A ROZŠŘOVÁNÍ JE MOŽNO POUŽÍTE SOUHLASEM AUTORA

MÍSTO STAVBY:	Dostavba školního areálu ZŠ ve Zdicích na poz. p.č. 140/1, 141, 142, 143, 144/1, 145, 146, 147/4, 148/2, 116		
OBJEDNATEL:	Město Zdice se sídlem Husova 2, 267 51 Zdice		
ZÁSTUPCE INVESTORA:	Bc. Antonín Sklenář - starosta		
PROJEKTANT:	 PROJEKTOVÝ ATELIER PRO ARCHITEKTURU A POZEMNÍ STAVBY, s.r.o. BĚLEHRADSKÁ 199/70, 120 00, PRAHA 2, IČ : 45308616 TEL.: 224 255 555, 222 516 186 EMAIL: ATELIER@ATELIERS.CZ		

AUTORSKÝ KOLEKTIV:	Ing. arch. Tomáš Šantavý, Ing. arch. Božena Svátková		
ODPOV. PROJEKTANT:	Ing. Jiří Kalínek		
HLAVNÍ INŽENÝR PROJEKTU:	ZPRACOVATEL ČÁSTI:	SPOLUPRÁCE:	KONTROLOVAL:
Ing. Karel VÁCHA	Ing. Jiří Kalínek	Ing. arch. Tomáš Tomsa Bc. Vladimír Klavdva	Ing. arch. Tomáš ŠANTAVÝ
Č.ZAK.:	NAZEV DÍLA:		Č.PŘÍLOHY:
009 090 1700	Dostavba školního areálu ZŠ Žižkova, Zdice		
DATUM:	MĚŘÍTKO:	ČÁST:	
9/2017	1:100	D1.1 Architektonické a stavebně-technické řešení	
STUPEŇ:	PROFESE:	NÁZEV PŘÍLOHY:	
DPS	Stavebně-architektonická	Architektonický pohled východní, jihovýchodní	303