

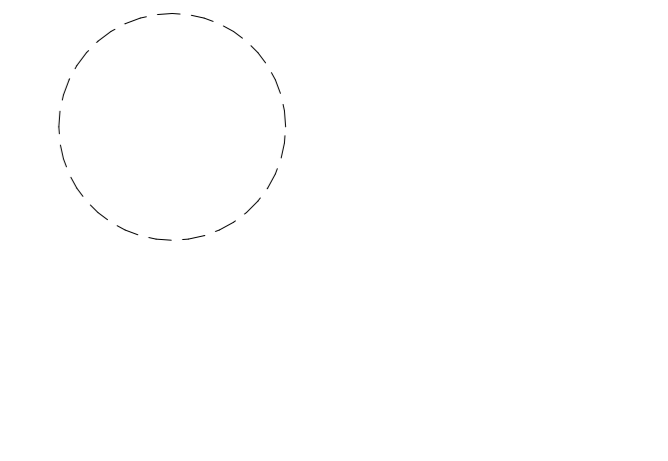
OZN	ÚČEL MÍSTNOSTI	PLOCHA(m <sup>2</sup> )	VÝŠKA	PODLAHA / SKLADBA	POVRCH ZDI	POVRCH STŘEPU	POZNÁMKY
S.01	ZADVEŘÍ	5,31	2,690	KERAMICKÁ DLAŽBA / F16	KER. SKL. 8cm, MALBA	MALBA	
S.02	CHODBA	6,90	2,750	KERAMICKÁ DLAŽBA / F16	KER. SKL. 8cm, MALBA	MALBA	
S.03	VÝTAH	2,97	13,510	NÁTĚR	NÁTĚR		
S.04	ÚKLID	6,71	2,650	NÁTĚR / F17	OMÍTKA ŠTUKOVÁ, MALBA	MALBA	
S.05	KOTELNA	10,81	2,530	NÁTĚR / F17	OMÍTKA ŠTUKOVÁ, MALBA	ZATEPLOVACÍ SYSTÉM	
S.06	ZADVEŘÍ	5,31	2,690	KERAMICKÁ DLAŽBA / F16	KER. SKL. 8cm, MALBA	MALBA	
S.07	CHODBA	6,90	2,650	KERAMICKÁ DLAŽBA / F16	SKL. KER. 8cm, MALBA	MALBA	
S.08	VÝTAH	2,97	13,510	NÁTĚR	NÁTĚR		
S.09	ÚKLID	6,71	2,650	NÁTĚR / F17	OMÍTKA ŠTUKOVÁ, MALBA	MALBA	
S.10	KOMUNIKAČNÍ PLOCHA	147,05	2,480	NÁTĚR / F20	MALBA	ZATEPLOVACÍ SYSTÉM	
S.11	STÁNI 1	18,38	2,480	NÁTĚR / F20	MALBA	ZATEPLOVACÍ SYSTÉM	
S.12	STÁNI 2	12,00	2,480	NÁTĚR / F20	MALBA	ZATEPLOVACÍ SYSTÉM	
S.13	STÁNI 3	12,00	2,480	NÁTĚR / F20	MALBA	ZATEPLOVACÍ SYSTÉM	
S.14	STÁNI 4	12,00	2,480	NÁTĚR / F20	MALBA	ZATEPLOVACÍ SYSTÉM	
S.15	STÁNI 5	12,34	2,480	NÁTĚR / F20	MALBA	ZATEPLOVACÍ SYSTÉM	
S.16	STÁNI 6	12,59	2,480	NÁTĚR / F20	MALBA	ZATEPLOVACÍ SYSTÉM	
S.17	STÁNI 7	12,00	2,480	NÁTĚR / F20	MALBA	ZATEPLOVACÍ SYSTÉM	
S.18	STÁNI 8	12,59	2,480	NÁTĚR / F20	MALBA	ZATEPLOVACÍ SYSTÉM	
S.19	STÁNI 9	12,59	2,480	NÁTĚR / F20	MALBA	ZATEPLOVACÍ SYSTÉM	
S.20	STÁNI 10	12,00	2,480	NÁTĚR / F20	MALBA	ZATEPLOVACÍ SYSTÉM	
S.21	STÁNI 11	12,59	2,480	NÁTĚR / F20	MALBA	ZATEPLOVACÍ SYSTÉM	
S.22	STÁNI 12	12,59	2,480	NÁTĚR / F20	MALBA	ZATEPLOVACÍ SYSTÉM	
S.23	STÁNI 13	12,00	2,480	NÁTĚR / F20	MALBA	ZATEPLOVACÍ SYSTÉM	
S.24	STÁNI 14	12,25	2,480	NÁTĚR / F20	MALBA	ZATEPLOVACÍ SYSTÉM	
S.25	CHODBA	22,26	2,530	NÁTĚR / F20	OMÍTKA ŠTUKOVÁ, MALBA	ZATEPLOVACÍ SYSTÉM	
S.26	SKLEP 1	3,63	2,530	NÁTĚR / F20	OMÍTKA ŠTUKOVÁ, MALBA	ZATEPLOVACÍ SYSTÉM	
S.27	SKLEP 2	3,59	2,530	NÁTĚR / F20	OMÍTKA ŠTUKOVÁ, MALBA	ZATEPLOVACÍ SYSTÉM	
S.28	SKLEP 3	3,55	2,530	NÁTĚR / F20	OMÍTKA ŠTUKOVÁ, MALBA	ZATEPLOVACÍ SYSTÉM	POOHLÉ SDK HLADKY, V. 2240
S.29	SKLEP 4	3,51	2,530	NÁTĚR / F20	OMÍTKA ŠTUKOVÁ, MALBA	ZATEPLOVACÍ SYSTÉM	POOHLÉ SDK HLADKY, V. 2240
S.30	SKLEP 5	3,47	2,530	NÁTĚR / F20	OMÍTKA ŠTUKOVÁ, MALBA	ZATEPLOVACÍ SYSTÉM	
S.31	SKLEP 6	3,43	2,530	NÁTĚR / F20	OMÍTKA ŠTUKOVÁ, MALBA	ZATEPLOVACÍ SYSTÉM	
S.32	SKLEP 7	3,39	2,530	NÁTĚR / F20	OMÍTKA ŠTUKOVÁ, MALBA	ZATEPLOVACÍ SYSTÉM	
S.33	SKLEP 8	3,35	2,530	NÁTĚR / F20	OMÍTKA ŠTUKOVÁ, MALBA	ZATEPLOVACÍ SYSTÉM	
S.34	SKLEP 9	3,30	2,530	NÁTĚR / F20	OMÍTKA ŠTUKOVÁ, MALBA	ZATEPLOVACÍ SYSTÉM	
S.35	SKLEP 10	6,26	2,530	NÁTĚR / F20	OMÍTKA ŠTUKOVÁ, MALBA	ZATEPLOVACÍ SYSTÉM	
S.36	SKLEP 11	3,04	2,530	NÁTĚR / F20	OMÍTKA ŠTUKOVÁ, MALBA	ZATEPLOVACÍ SYSTÉM	
S.37	SKLEP 12	3,04	2,530	NÁTĚR / F20	OMÍTKA ŠTUKOVÁ, MALBA	ZATEPLOVACÍ SYSTÉM	
S.38	SKLEP 13	3,04	2,530	NÁTĚR / F20	OMÍTKA ŠTUKOVÁ, MALBA	ZATEPLOVACÍ SYSTÉM	
S.39	SKLEP 14	2,50	2,530	NÁTĚR / F20	OMÍTKA ŠTUKOVÁ, MALBA	ZATEPLOVACÍ SYSTÉM	

**POZNÁMKY - 1.PP**

- TABULKA MÍSTNOSTÍ - VIZ SAMOSTATNOU PŘÍLOHU ARS 2.1
- SKLADBY KONSTRUKCÍ - VIZ TABULKU SKLADEB KONSTRUKCÍ, PŘÍLOHA ARS 2.2
- OSOBNÍ VÝTAH KONE MONOSPACIE (ČSN EN81-1, - JEDNOSMĚRNÝ SBĚR - RYCHLOST 1 m/s - NOSNOST 630 kg - STROJ UMÍSTĚNÝ UVNITŘ ŠACHTY - DVEŘE DVOUPANELOVÉ STRANOU POSUVNĚ 800x2100 mm - NEPRŮCHOZÍ KLEC 1100 x 1400 x 2200 mm - SPECIFIKACE VZHLÉDU A MATERIÁLŮ JE PŘÍLOHOU TECHNICKÉ ZPRÁVY
- ODKOURENÍ PLYNOVÝCH KOTLŮ - JE SOUČÁSTÍ PROJEKTU VÝTAPENÍ - VIZ PŘÍSLUŠNOU ČÁST PROJEKTOVÉ DOKUMENTACE
- KLEMPÍRSKÉ VÝROBKY - Z POPLASTOVANÉHO OCELOVÉHO PLECHU TL. 0,60mm, VIZ TABULKU KLEMPÍRSKÝCH VÝROBKŮ VEŠKÉRE KLEMPÍRSKÉ VÝROBKY MUSÍ BÝT PROVEDENY V SOULADU S ČSN 73 3610 a ČSN EN 612
- OTVORY PRO VNITŘNÍ DVEŘE S OBLOŽKOVÝMI ZÁRUBNĚMI: STAVEBNÍ OTVOR PRO DVEŘE BUDE O 100mm ŠÍŘŠÍ A O 50mm VÝŠŠÍ NEŽ JE PRŮCHOZÍ VELIKOST DVEŘÍ
- SVISLÉ HYDROIZOLACE BUDOU UKONČENY MIN. 300mm NAD UPRAVENÝM TERÉNEM

**BEZBARIÉROVÉ ŘEŠENÍ**

- KRUŽNICE Ø 1,5m - PROSTOR PRO OTOČENÍ INVALIDNÍHO VOZÍKU (VYHL. 398/2009 SB.)



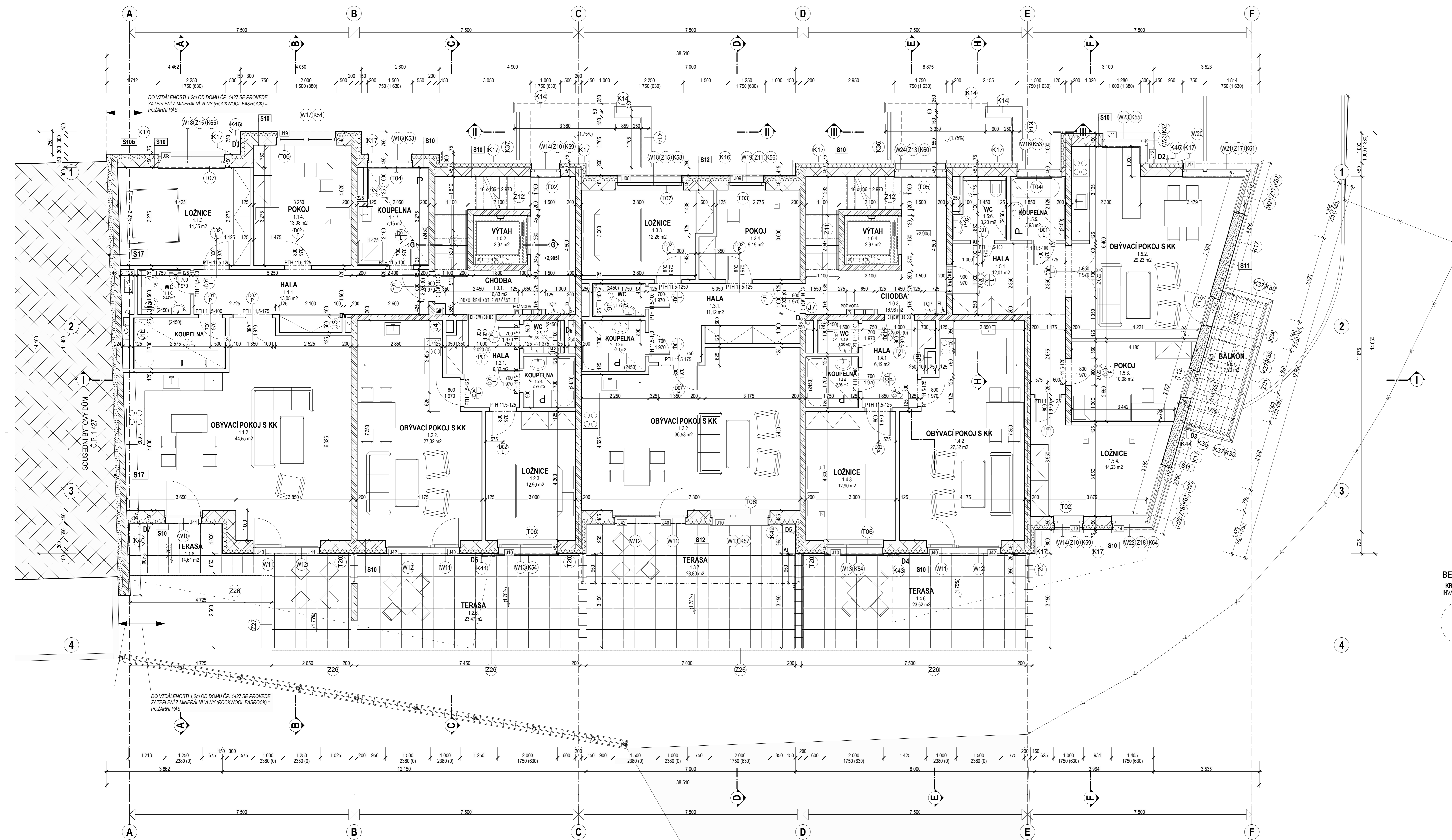
Pozn.: V projektu uvedený popis výrobků pouze dokumentuje rozsah technických parametrů, limitů, vlastností popř. minimální kvalitativní nebo estetický standard výroby, který má být k danému účelu a v daném místě použit. Při použití jiného výrobku musí tento splňovat všechny technické a další kvalitativní parametry jako výrobek, který je zde uveden jako srovnávací standard.

**LEGENDA MATERIÁLŮ**

- ZDIVO Z CHELNÝCH TVAROVEK POROTHERM 30 P-D
- ZDIVO Z CHELNÝCH TVAROVEK POROTHERM 25 AKU P-D
- ZDIVO Z PŘÍČKOVEK POROTHERM 11,5 P-D
- PŘÍDVKY Z CP NEBO BETONOVÝCH CHEL, TL. 150mm
- ŽELEZOBETONOVÉ KONSTRUKCE
- KONSTRUKCE Z PROSTĚHO BETONU
- DŘEVĚNÉ KONSTRUKCE
- TEPELNÉ IZOLACE Z MINERÁLNÍ VLNY ROCKWOOL AIRROCK ND
- TEPELNÉ IZOLACE Z POLYSTYRENU A POLYSTYRENU S GRÁFITEM
- ZEMINA PŮVODNÍ
- NÁSPY A ZÁSPY
- HYDROIZOLACE A PAROZÁBRANY

ČÍSLO REVIZE	DATA REVIZE	OBSAH REVIZE	SCHVÁL.
STAVBA			
<b>BYTOVÝ DŮM VINIČNÁ</b>			
p.p.č. 208/27, 208/37, 1341/18, st.5258, 208/39			
KATASTRÁLNÍ ÚZEMÍ	STAVĚBNÍ ÚZEMÍ	HRAN	
Mladá Boleslav	Mladá Boleslav	Středočeský	
STAVBA	KASTEN, s.r.o.		
Větrná 145	277 11 Neratovice		
PROJEKTANT	±0,000=214,25 m n.m.	SOUŘADNÝ SYSTÉM	pp
ARCHITEKTURONÝ NÁVRH	Ing. Jana Gregorová, Ing. Jan Gregora	STAVĚBNÍ ÚZEMÍ	0902
PROJEKTANT DÍLU	Ing. Jan Gregora	DPS	07/2011
STAVĚBNÍ OBJEKT (SO) / INŽENYRSKÝ OBJEKT (IO) / STAVĚBNÍ SOUBOR (PS)			
DR. (PROFESÍ)	F.1.1. - ARCHITEKTONICKÉ A STAVĚBNĚ TECHNICKÉ ŘEŠENÍ		
PROJEKTANT DÍLU			
DOVOLENÝ PROJEKTANT	KRESLIL	KONTROLOVAL	
Ing. Jan Gregora	Ing. Jan Gregora	Ing. Jan Gregora	
NÁZEV PŘÍLOHY	Č. ZÁKAZY KOOPERANTA		
<b>PŮDORYS 1.PP</b>	MĚŘITKO	FORMÁT	
	1:50, 1:1	A4	
	REVIZE	ČÍSLO KÓPIE	
		<b>F.1.1.2. 303</b>	

pracovní kopie



TABULKA MÍSTNOSTI 1.NP								
ZONA	OZN.	ÚČEL MÍSTNOSTI	PLOCHA(m²)	VÝŠKA	PODLAHA / SKLADBA	POVRCH ZDI	POVRCH STROPŮ	POZNÁMKY
BYT 1	1.1.1	HALA	13,05	2,600	KERAMICKÁ DLÁŽBA / F11	OMÍTKA ŠTUKOVÁ, MALBA	OMÍTKA ŠTUKOVÁ, MALBA	
BYT 1	1.1.2	OBÝVACÍ POKOJ S KK	44,55	2,600	DŘEVĚNÁ NEBO LAMNO / F10	OMÍTKA ŠTUKOVÁ, MALBA	OMÍTKA ŠTUKOVÁ, MALBA	
BYT 1	1.1.3	LOŽNICE	14,35	2,600	DŘEVĚNÁ NEBO LAMNO / F10	OMÍTKA ŠTUKOVÁ, MALBA	OMÍTKA ŠTUKOVÁ, MALBA	
BYT 1	1.1.4	POKOJ	13,08	2,600	DŘEVĚNÁ NEBO LAMNO / F10	OMÍTKA ŠTUKOVÁ, MALBA	OMÍTKA ŠTUKOVÁ, MALBA	
BYT 1	1.1.5	KOUPELNA	5,23	2,600	KERAMICKÁ DLÁŽBA / F12	OBKLAD KER. V. 2450	SKP PODHLED	SKP PODHLED HLADKY V. 2450
BYT 1	1.1.6	WC	2,44	2,600	KERAMICKÁ DLÁŽBA / F12	OBKLAD KER. V. 2450	SKP PODHLED	SKP PODHLED HLADKY V. 2450
BYT 1	1.1.7	KOUPELNA	7,16	2,600	KERAMICKÁ DLÁŽBA / F12	OBKLAD KER. V. 2450	SKP PODHLED	SKP PODHLED HLADKY V. 2450
BYT 1	1.1.8	TERASA	14,61	2,600	BETONOVÁ DLÁŽBA / R10	-	-	-
			114,47 m²					
BYT 2	1.2.1	HALA	6,32	2,600	KERAMICKÁ DLÁŽBA / F11	OMÍTKA ŠTUKOVÁ, MALBA	OMÍTKA ŠTUKOVÁ, MALBA	
BYT 2	1.2.2	OBÝVACÍ POKOJ S KK	27,32	2,600	DŘEVĚNÁ NEBO LAMNO / F10	OMÍTKA ŠTUKOVÁ, MALBA	OMÍTKA ŠTUKOVÁ, MALBA	
BYT 2	1.2.3	LOŽNICE	12,90	2,600	DŘEVĚNÁ NEBO LAMNO / F10	OMÍTKA ŠTUKOVÁ, MALBA	OMÍTKA ŠTUKOVÁ, MALBA	
BYT 2	1.2.4	KOUPELNA	2,98	2,600	KERAMICKÁ DLÁŽBA / F12	KER. OBKLAD V. 2450	SKP PODHLED	SKP PODHLED HLADKY V. 2450
BYT 2	1.2.5	WC	1,38	2,600	KERAMICKÁ DLÁŽBA / F12	KER. OBKLAD V. 2450	SKP PODHLED	SKP PODHLED HLADKY V. 2450
BYT 2	1.2.6	TERASA	23,47	2,600	BETONOVÁ DLÁŽBA / R10	-	-	-
			74,37 m²					
BYT 3	1.3.1	HALA	11,12	2,600	KERAMICKÁ DLÁŽBA / F11	OMÍTKA ŠTUKOVÁ, MALBA	OMÍTKA ŠTUKOVÁ, MALBA	
BYT 3	1.3.2	OBÝVACÍ POKOJ S KK	36,53	2,600	DŘEVĚNÁ NEBO LAMNO / F10	OMÍTKA ŠTUKOVÁ, MALBA	OMÍTKA ŠTUKOVÁ, MALBA	
BYT 3	1.3.3	LOŽNICE	12,26	2,600	DŘEVĚNÁ NEBO LAMNO / F10	OMÍTKA ŠTUKOVÁ, MALBA	OMÍTKA ŠTUKOVÁ, MALBA	
BYT 3	1.3.4	POKOJ	9,19	2,600	DŘEVĚNÁ NEBO LAMNO / F10	OMÍTKA ŠTUKOVÁ, MALBA	OMÍTKA ŠTUKOVÁ, MALBA	
BYT 3	1.3.5	KOUPELNA	3,61	2,600	KERAMICKÁ DLÁŽBA / F12	KER. OBKLAD V. 2450	SKP PODHLED	SKP PODHLED HLADKY V. 2450
BYT 3	1.3.6	WC	1,79	2,600	KERAMICKÁ DLÁŽBA / F12	KER. OBKLAD V. 2450	SKP PODHLED	SKP PODHLED HLADKY V. 2450
BYT 3	1.3.7	TERASA	28,80	2,600	BETONOVÁ DLÁŽBA / R10	-	-	-
			103,30 m²					
BYT 4	1.4.1	HALA	6,19	2,600	KERAMICKÁ DLÁŽBA / F11	OMÍTKA ŠTUKOVÁ, MALBA	OMÍTKA ŠTUKOVÁ, MALBA	
BYT 4	1.4.2	OBÝVACÍ POKOJ S KK	27,32	2,600	DŘEVĚNÁ NEBO LAMNO / F10	OMÍTKA ŠTUKOVÁ, MALBA	OMÍTKA ŠTUKOVÁ, MALBA	
BYT 4	1.4.3	LOŽNICE	12,90	2,600	DŘEVĚNÁ NEBO LAMNO / F10	OMÍTKA ŠTUKOVÁ, MALBA	OMÍTKA ŠTUKOVÁ, MALBA	
BYT 4	1.4.4	KOUPELNA	2,98	2,600	KERAMICKÁ DLÁŽBA / F12	KER. OBKLAD V. 2450	SKP PODHLED	SKP PODHLED HLADKY V. 2450
BYT 4	1.4.5	WC	1,38	2,600	KERAMICKÁ DLÁŽBA / F12	KER. OBKLAD V. 2450	SKP PODHLED	SKP PODHLED HLADKY V. 2450
BYT 4	1.4.6	TERASA	23,62	2,600	BETONOVÁ DLÁŽBA / R10	-	-	-
			74,39 m²					
BYT 5	1.5.1	HALA	12,01	2,600	KERAMICKÁ DLÁŽBA / F11	OMÍTKA ŠTUKOVÁ, MALBA	OMÍTKA ŠTUKOVÁ, MALBA	
BYT 5	1.5.2	OBÝVACÍ POKOJ S KK	29,23	2,600	DŘEVĚNÁ NEBO LAMNO / F10	OMÍTKA ŠTUKOVÁ, MALBA	OMÍTKA ŠTUKOVÁ, MALBA	
BYT 5	1.5.3	POKOJ	10,08	2,600	DŘEVĚNÁ NEBO LAMNO / F10	OMÍTKA ŠTUKOVÁ, MALBA	OMÍTKA ŠTUKOVÁ, MALBA	
BYT 5	1.5.4	LOŽNICE	14,23	2,600	DŘEVĚNÁ NEBO LAMNO / F10	OMÍTKA ŠTUKOVÁ, MALBA	OMÍTKA ŠTUKOVÁ, MALBA	
BYT 5	1.5.5	KOUPELNA	3,93	2,600	KERAMICKÁ DLÁŽBA / F12	KER. OBKLAD V. 2450	SKP PODHLED	SKP PODHLED HLADKY V. 2450
BYT 5	1.5.6	WC	3,20	2,600	KERAMICKÁ DLÁŽBA / F12	KER. OBKLAD V. 2450	SKP PODHLED	SKP PODHLED HLADKY V. 2450
BYT 5	1.5.7	BALKÓN	7,20	2,600	BETONOVÁ DLÁŽBA / R12	-	-	-
			79,88 m²					
SPOLEČNÉ	1.0.1	CHODBA	16,83	2,600	KERAMICKÁ DLÁŽBA / F15	SOŠL. KER. 8cm, MALBA	MALBA	
SPOLEČNÉ	1.0.2	VÝTAH	2,97	13,510	-	NÁTĚR	-	
SPOLEČNÉ	1.0.3	CHODBA	16,98	2,600	KERAMICKÁ DLÁŽBA / F15	SOŠL. KER. 8cm, MALBA	MALBA	
SPOLEČNÉ	1.0.4	VÝTAH	2,97	13,510	-	NÁTĚR	-	
			39,75 m²					
			486,16 m²					

**POZNÁMKY - 1.NP**

- TABULKA MÍSTNOSTI - VIZ SAMOSTATNOU PŘÍLOHU ARS 2.1
- SKLADBY KONSTRUKCI - VIZ TABULKU SKLADEB KONSTRUKCÍ, PŘÍLOHA ARS 2.2
- OSOBNÍ VÝTAH KONCE MONOSPACIE ČSN EN81-1, -JEDNOMĚRNÝ SBĚR, -RYCHLOST 1 m/s, -NOSNOST 630 kg, -STROJ UMÍSTĚNÝ VNITŘE ŠACHTY, -DVĚŘE DVOUPANELOVÉ STRANOU POSUVNÉ 800/2100 mm, -NEPRŮCHOZÍ KLEČ 1100 x 1400 x 2200 mm, -SPECIFIKACE VZHLEDU A MATERIÁLŮ JE PŘÍLOHOU TECHNICKÉ ZPRÁVY
- ODKOURENÍ PLYNOVÝCH KOTLŮ - JE SOUČÁSTÍ PROJEKTU VYTÁPĚNÍ - VIZ PŘÍSLUŠNOU ČÁST PROJEKTOVÉ DOKUMENTACE
- KLEMPŘSKÉ VÝROBKY - Z POPLASTOVANÉHO OCELOVÉHO PLECHU TL. 0,60mm, VIZ TABULKU KLEMPŘSKÝCH VÝROBKŮ, VEŠKÉRE KLEMPŘSKÉ VÝROBKY MUSÍ BYT PROVEDENY V SOULADU S ČSN 73 3610 a ČSN EN 612
- OTVORY PRO VNITŘNÍ DVĚŘE S OBLOŽKOVÝMI ZÁRUBNĚMI: STAVEBNÍ OTVOR PRO DVĚŘE BUDE O 100mm ŠIRŠÍ A O 50mm VYŠŠÍ NEŽ JE PRŮCHOZÍ VELIKOST DVĚŘI
- OŠTĚNÍ OKEN BUDE ZATEPLENO V TLOUŠŤCE 40mm TEPELNÉ IZOLACE
- ZATEPLENÍ FASÁDY U SOUSEDNÍHO DOMU Č.P. 1427 SE PROVEDE V SOULADU S POŽÁRNÍ BEZPEČNOSTNÍM ŘEŠENÍM Z MINERALNÍ VLNY (DO VZDÁLENOSTI 1,2m OD DOMU Č.P. 1427)

**BEZBARIÉROVÉ ŘEŠENÍ**

- KRUŽNICE Ø 1,5m - PROSTOR PRO OTOČENÍ INVALIDNÍHO VOZÍKU (VÝHL. 398/2009 SB.)

**LEGENDA MATERIÁLŮ**

- zdivo z cihelných tvarovek POROTHERM 30 P-D
- zdivo z cihelných tvarovek POROTHERM 25 AKU P-D
- zdivo z příčlovek POROTHERM 11,5 P-D
- přířivky z CP nebo betonových cihel, TL. 150mm
- železobetonové konstrukce
- konstrukce z prostého betonu
- dřevěné konstrukce
- tepelné izolace z minerální vlny ROCKWOOL AIRROCK ND
- tepelné izolace z polystyrenu a polystyrenu s grafitem
- zemina původní
- násypy a základy
- hydroizolace a parozábrany

**VÝPIS PREKLADŮ - 1.NP**

**CIHELNÉ (KERAMICKO-BETONOVÉ)**

PTH 11,5-100 ... 11 ks  
 PTH 11,5-125 ... 10 ks  
 PTH 11,5-175 ... 2 ks  
 PTH 7-125  
 PTH 7-200

**Pozn.:**  
 V projektu uvedený popis výrobků pouze dokumentuje rozsah technických parametrů, limitů, vlastností popř. minimální kvalitativní nebo estetický standard výrobku, který má být k danému účelu a v daném místě použit. Při použití jiného výrobku musí tento splňovat všechny technické, ale i další kvalitativní parametry jako výrobek, který je zde uveden jako srovnávací standard.

BYTOVÝ DŮM VINIČNÁ

STAVĚNÍ ÚZEMÍ  
 p.p.č. 208/27, 208/37, 1341/18, st.5258, 208/39  
 KATASTRÁLNÍ ÚZEMÍ: Stávek (území)  
 Mladá Boleslav / Mladá Boleslav / Středoděský

PROJEKTANT: KASTEN, s.r.o.  
 Větrná 145  
 277 11 Neratovice

SOŠL. KER. 8cm, MALBA  
 JTSK  
 ±0,000=214,25 m n.m.

belveder  
 ARCHITEKTURA | STAVĚNÍ ÚZEMÍ | KONSTRUKCE  
 Ing. Jana Gregorová, Ing. Jan Gregora  
 Ing. Jan Gregora

ARCHITEKTONICKÝ NÁVRH  
 Ing. Jana Gregorová, Ing. Jan Gregora  
 Ing. Jan Gregora

STAVĚNÍ ÚZEMÍ (SOŠL.) | STAVĚNÍ ÚZEMÍ (SOŠL.) | STAVĚNÍ ÚZEMÍ (SOŠL.)  
 DPS SATNA 07/2011

ČÍSLO PROJEKTU: F.1.1. - ARCHITEKTONICKÉ A STAVĚNÍ ÚZEMÍ  
 PROJEKTANTŮV NÁZEV: KASTEN, s.r.o.

NÁZEV PŘÍLOHY: PŮDORYS 1 NP  
 ČÍSLO PŘÍLOHY: F.1.1.2. 304

MĚŘITKO: 1:50, 1:12  
 DĚLŮVKA: 12  
 ČÍSLO KÓPIE: 03/03/06

SOŠL. KER. 8cm, MALBA  
 JTSK  
 ±0,000=214,25 m n.m.

belveder  
 ARCHITEKTURA | STAVĚNÍ ÚZEMÍ | KONSTRUKCE  
 Ing. Jana Gregorová, Ing. Jan Gregora  
 Ing. Jan Gregora

ARCHITEKTONICKÝ NÁVRH  
 Ing. Jana Gregorová, Ing. Jan Gregora  
 Ing. Jan Gregora

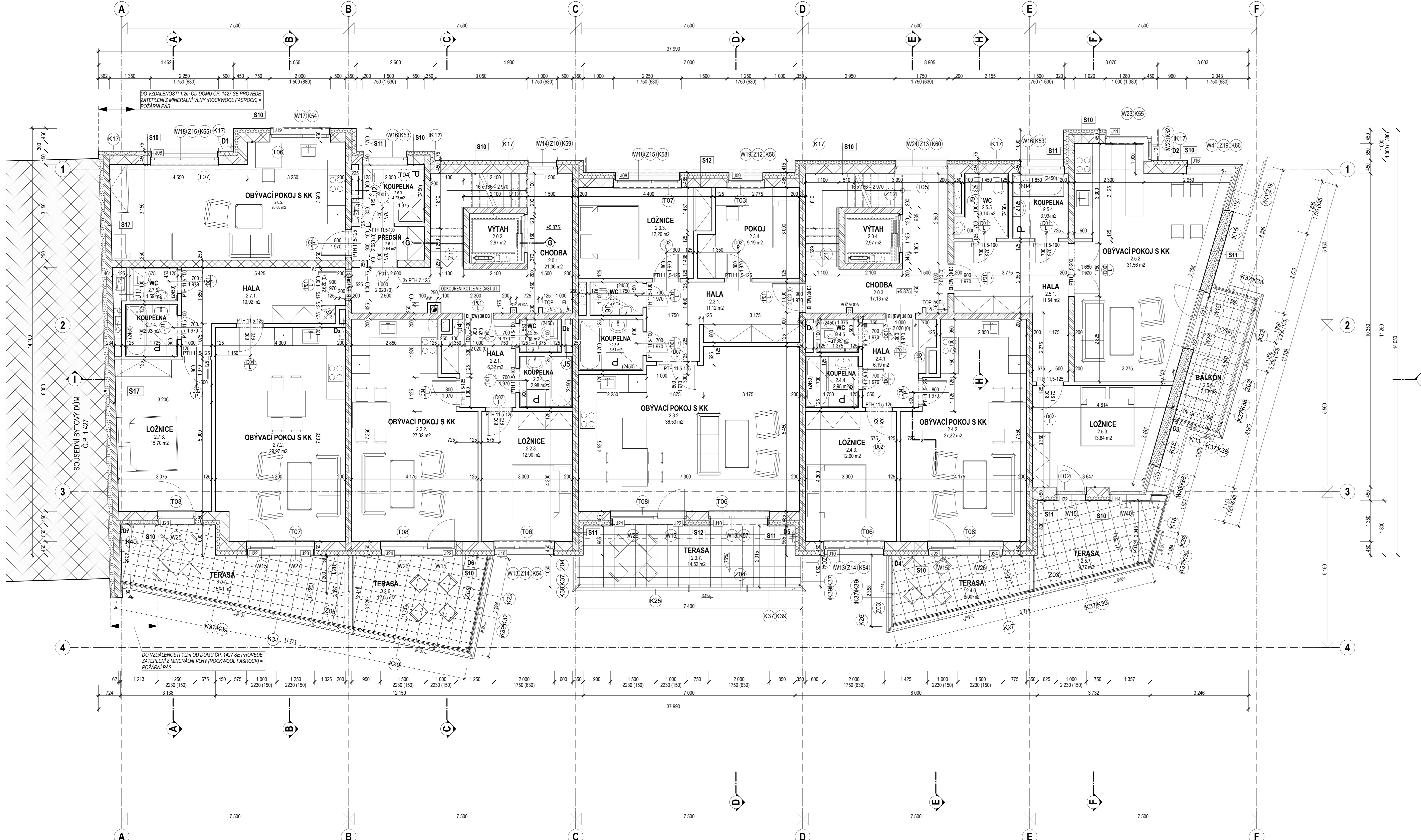
STAVĚNÍ ÚZEMÍ (SOŠL.) | STAVĚNÍ ÚZEMÍ (SOŠL.) | STAVĚNÍ ÚZEMÍ (SOŠL.)  
 DPS SATNA 07/2011

ČÍSLO PROJEKTU: F.1.1. - ARCHITEKTONICKÉ A STAVĚNÍ ÚZEMÍ  
 PROJEKTANTŮV NÁZEV: KASTEN, s.r.o.

NÁZEV PŘÍLOHY: PŮDORYS 1 NP  
 ČÍSLO PŘÍLOHY: F.1.1.2. 304

MĚŘITKO: 1:50, 1:12  
 DĚLŮVKA: 12  
 ČÍSLO KÓPIE: 03/03/06

SOŠL. KER. 8cm, MALBA  
 JTSK  
 ±0,000=214,25 m n.m.



ZONA	OZN	ÚČEL MÍSTNOSTI	PLOCHA(m <sup>2</sup> )	VÝŠKA	PODLAHA / SKLADBA	POVRCH ZDI	POVRCH STROPŮ	POZNÁMKY
BYT 2	2.2.1	HALA	6,32	2,600	KERAMICKÁ DLÁŽBA / F11	OMÍTKA ŠTUKOVÁ, MALBA	OMÍTKA ŠTUKOVÁ, MALBA	
BYT 2	2.2.2	OBÝVAČÍ POKOJ S KK	27,32	2,600	DŘEVĚNA NEBO LAMINO / F10	OMÍTKA ŠTUKOVÁ, MALBA	OMÍTKA ŠTUKOVÁ, MALBA	
BYT 2	2.2.3	LOŽNICE	12,90	2,600	DŘEVĚNA NEBO LAMINO / F10	OMÍTKA ŠTUKOVÁ, MALBA	OMÍTKA ŠTUKOVÁ, MALBA	
BYT 2	2.2.4	KOUPELNA	2,98	2,600	KERAMICKÁ DLÁŽBA / F12	KER. OKLAD V. 2450	SKD PODHLED	SKD PODHLED HLADKY V. 2450
BYT 2	2.2.5	WC	1,38	2,600	KERAMICKÁ DLÁŽBA / F12	KER. OKLAD V. 2450	SKD PODHLED	SKD PODHLED HLADKY V. 2450
			50,90 m <sup>2</sup>					
BYT 3	2.3.1	HALA	11,12	2,600	KERAMICKÁ DLÁŽBA / F11	OMÍTKA ŠTUKOVÁ, MALBA	OMÍTKA ŠTUKOVÁ, MALBA	
BYT 3	2.3.2	OBÝVAČÍ POKOJ S KK	36,53	2,600	DŘEVĚNA NEBO LAMINO / F10	OMÍTKA ŠTUKOVÁ, MALBA	OMÍTKA ŠTUKOVÁ, MALBA	
BYT 3	2.3.3	LOŽNICE	12,26	2,600	DŘEVO NEBO LAMINO / F10	OMÍTKA ŠTUKOVÁ, MALBA	OMÍTKA ŠTUKOVÁ, MALBA	
BYT 3	2.3.4	POKOJ	9,19	2,600	DŘEVĚNA NEBO LAMINO / F10	OMÍTKA ŠTUKOVÁ, MALBA	OMÍTKA ŠTUKOVÁ, MALBA	
BYT 3	2.3.5	KOUPELNA	3,61	2,600	KERAMICKÁ DLÁŽBA / F12	KER. OKLAD V. 2450	SKD PODHLED	SKD PODHLED HLADKY V. 2450
BYT 3	2.3.6	WC	1,79	2,600	KERAMICKÁ DLÁŽBA / F12	KER. OKLAD V. 2450	SKD PODHLED	SKD PODHLED HLADKY V. 2450
BYT 3	2.3.7	TERASA	14,52	2,600	BETONOVÁ DLÁŽBA / R12	-	-	
			89,02 m <sup>2</sup>					
BYT 4	2.4.1	HALA	6,19	2,600	KERAMICKÁ DLÁŽBA / F11	OMÍTKA ŠTUKOVÁ, MALBA	OMÍTKA ŠTUKOVÁ, MALBA	
BYT 4	2.4.2	OBÝVAČÍ POKOJ S KK	27,32	2,600	DŘEVĚNA NEBO LAMINO / F10	OMÍTKA ŠTUKOVÁ, MALBA	OMÍTKA ŠTUKOVÁ, MALBA	
BYT 4	2.4.3	LOŽNICE	12,90	2,600	DŘEVĚNA NEBO LAMINO / F10	OMÍTKA ŠTUKOVÁ, MALBA	OMÍTKA ŠTUKOVÁ, MALBA	
BYT 4	2.4.4	KOUPELNA	2,98	2,600	KERAMICKÁ DLÁŽBA / F12	KER. OKLAD V. 2450	SKD PODHLED	SKD PODHLED HLADKY V. 2450
BYT 4	2.4.5	WC	1,38	2,600	KERAMICKÁ DLÁŽBA / F12	KER. OKLAD V. 2450	SKD PODHLED	SKD PODHLED HLADKY V. 2450
BYT 4	2.4.6	TERASA	8,00	2,600	BETONOVÁ DLÁŽBA / R12	-	-	
			58,77 m <sup>2</sup>					
BYT 5	2.5.1	HALA	11,54	2,600	KERAMICKÁ DLÁŽBA / F11	OMÍTKA ŠTUKOVÁ, MALBA	OMÍTKA ŠTUKOVÁ, MALBA	
BYT 5	2.5.2	OBÝVAČÍ POKOJ S KK	31,56	2,600	DŘEVĚNA NEBO LAMINO / F10	OMÍTKA ŠTUKOVÁ, MALBA	OMÍTKA ŠTUKOVÁ, MALBA	
BYT 5	2.5.3	LOŽNICE	13,84	2,600	DŘEVĚNA NEBO LAMINO / F10	OMÍTKA ŠTUKOVÁ, MALBA	OMÍTKA ŠTUKOVÁ, MALBA	
BYT 5	2.5.4	KOUPELNA	3,93	2,600	KERAMICKÁ DLÁŽBA / F12	KER. OKLAD V. 2450	SKD PODHLED	SKD PODHLED HLADKY V. 2450
BYT 5	2.5.5	WC	3,14	2,600	KERAMICKÁ DLÁŽBA / F12	KER. OKLAD V. 2450	SKD PODHLED	SKD PODHLED HLADKY V. 2450
BYT 5	2.5.6	BALKÓN	7,13	2,600	BETONOVÁ DLÁŽBA / R12	-	-	
BYT 5	2.5.7	TERASA	9,77	2,600	BETONOVÁ DLÁŽBA / R12	-	-	
			80,91 m <sup>2</sup>					
BYT 6	2.6.1	PŘEDSÍN	2,64	2,600	KERAMICKÁ DLÁŽBA / F11	OMÍTKA ŠTUKOVÁ, MALBA	OMÍTKA ŠTUKOVÁ, MALBA	
BYT 6	2.6.2	OBÝVAČÍ POKOJ S KK	28,88	2,600	DŘEVĚNA NEBO LAMINO / F10	OMÍTKA ŠTUKOVÁ, MALBA	OMÍTKA ŠTUKOVÁ, MALBA	
BYT 6	2.6.3	KOUPELNA	4,23	2,600	KERAMICKÁ DLÁŽBA / F12	KER. OKLAD V. 2450	SKD PODHLED	SKD PODHLED HLADKY V. 2450
			33,75 m <sup>2</sup>					
BYT 7	2.7.1	HALA	10,92	2,600	KERAMICKÁ DLÁŽBA / F11	OMÍTKA ŠTUKOVÁ, MALBA	OMÍTKA ŠTUKOVÁ, MALBA	
BYT 7	2.7.2	OBÝVAČÍ POKOJ S KK	29,97	2,600	DŘEVĚNA NEBO LAMINO / F10	OMÍTKA ŠTUKOVÁ, MALBA	OMÍTKA ŠTUKOVÁ, MALBA	
BYT 7	2.7.3	LOŽNICE	15,70	2,600	DŘEVĚNA NEBO LAMINO / F10	OMÍTKA ŠTUKOVÁ, MALBA	OMÍTKA ŠTUKOVÁ, MALBA	
BYT 7	2.7.4	KOUPELNA	2,93	2,600	KERAMICKÁ DLÁŽBA / F12	KER. OKLAD V. 2450	SKD PODHLED	SKD PODHLED HLADKY V. 2450
BYT 7	2.7.5	WC	1,59	2,600	KERAMICKÁ DLÁŽBA / F12	KER. OKLAD V. 2450	SKD PODHLED	SKD PODHLED HLADKY V. 2450
			61,11 m <sup>2</sup>					
SPOLEČNÉ	2.0.1	CHODBA	21,06	2,600	KERAMICKÁ DLÁŽBA / F15	SOKL KER. 8cm, MALBA	OMÍTKA ŠTUKOVÁ, MALBA	
SPOLEČNÉ	2.0.2	VÝTAH	2,97	13,510	-	NÁTER	OMÍTKA ŠTUKOVÁ, MALBA	
SPOLEČNÉ	2.0.3	CHODBA	17,13	2,600	KERAMICKÁ DLÁŽBA / F15	SOKL KER. 8cm, MALBA	OMÍTKA ŠTUKOVÁ, MALBA	
SPOLEČNÉ	2.0.4	VÝTAH	2,97	13,510	-	NÁTER	OMÍTKA ŠTUKOVÁ, MALBA	
			44,13 m <sup>2</sup>					
			418,99 m <sup>2</sup>					

**POZNÁMKY - 2.NP**

- TABULKA MÍSTNOSTI - VIZ SAMOSTATNOU PŘÍLOHU ARS 2.1
- SKLADBY KONSTRUKCÍ - VIZ TABULKU SKLADEB KONSTRUKCÍ PŘÍLOHA ARS 2.2
- OSOBNÍ VÝTAH KONEK MONOSPACIE ČSN EN 81-1/-2, JEDNOMĚRNÝ SBĚR
  - RYCHLOST 1 m/s
  - NOSNOST 630 kg
  - STROJ UMÍSTĚNÝ UVNITŘ ŠACHTY
  - DVĚŘE DVOUPANELOVÉ STRANOU POSUVNÉ 800x2100 mm
  - NEPRŮCHOZÍ KLEC 1100 x 1400 x 2200 mm
  - SPECIFIKACE VZHLEDU A MATERIÁLŮ JE PŘÍLOHOU TECHNICKÉ ZPRÁVY
- ODKOUŘENÍ PLYNOVÝCH KOTLŮ - JE SOUČÁSTÍ PROJEKTU VYTÁPĚNÍ - VIZ PŘÍSLUŠNOU ČÁST PROJEKTIVNÉ DOKUMENTACE
- KLEMPŘSKÉ VÝROBKY - Z POPLASTOVANÉHO OCELOVÉHO PLECHU TL 0,60 mm, VIZ TABULKU KLEMPŘSKÝCH VÝROBKŮ. VEŠKERÉ KLEMPŘSKÉ VÝROBKY MUSÍ BÝT PROVĚDĚNY V SOULADU S ČSN 73 3610 a ČSN EN 612
- OTVORY PRO VNITŘNÍ DVĚŘE S OBLOŽKOVÝMI ZÁRUBNĚMI: STAVEBNÍ OTVOR PRO DVĚŘE BUDE O 100 mm ŠIRŠÍ A O 50 mm VÝŠŠÍ NEŽ JE PRŮCHOZÍ VELIKOST DVĚŘE
- OŠTĚNÍ OKEN BUDE ZATEPLENO V TLOUŠTČE 40mm TĚLNĚ Z POLYURETANU
- ZATEPLENÍ FASÁDY U SOUSEDNÍHO DOMU Č.P. 1427 SE PROVEDE V SOULADU S POŽÁRNĚ BEZPEČNOSTNÍM ŘEŠENÍM Z MINERÁLNÍ VLNŮ (DO VZDÁLENOSTI 1,2m OD DOMU Č.P. 1427)
- VÝŠKA ZÁBRADLÍ MIN. 1,0m NAD POCHŮZNOU PLOCHOU. ZÁBRADLÍ BUDOU PROVĚDĚNA V SOULADU S ČSN 74 3305 "OCHRANNÁ ZÁBRADLÍ"

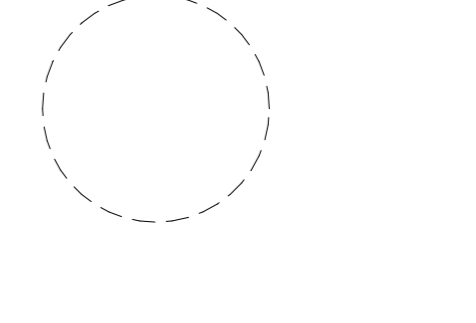
**VÝPIS PŘEKLADŮ - 2.NP**

- CIHELNÉ (KERAMICKO-BETONOVÉ)**
- PTH 11.5-120 ... 11 ks
  - PTH 11.5-125 ... 10 ks
  - PTH 11.5-175 ... 1 ks
  - PTH 11.5-200 ... 1 ks
  - PTH 7-125 ... 3 ks
  - PTH 7-200 ...

**Pozn.:**  
 V projektu uvedený popis výrobků pouze dokumentuje rozsah technických parametrů, limitů, vlastností popř. minimální kvalitativní nebo estetický standard výroby, který má být k danému účelu a v daném místě použit. Při použití jiného výrobku musí tento splňovat všechny technické, ale i další kvalitativní parametry jako výrobek, který je zde uveden jako srovnávací standard.

**BEZBARIEROVÉ ŘEŠENÍ**

- KRUŽNICE Ø 1.5m - PROSTOR PRO OTOČENÍ INVALIDNÍHO VOZÍKU (VÝHL. 398/2009 SB.)



**LEGENDA MATERIÁLŮ**

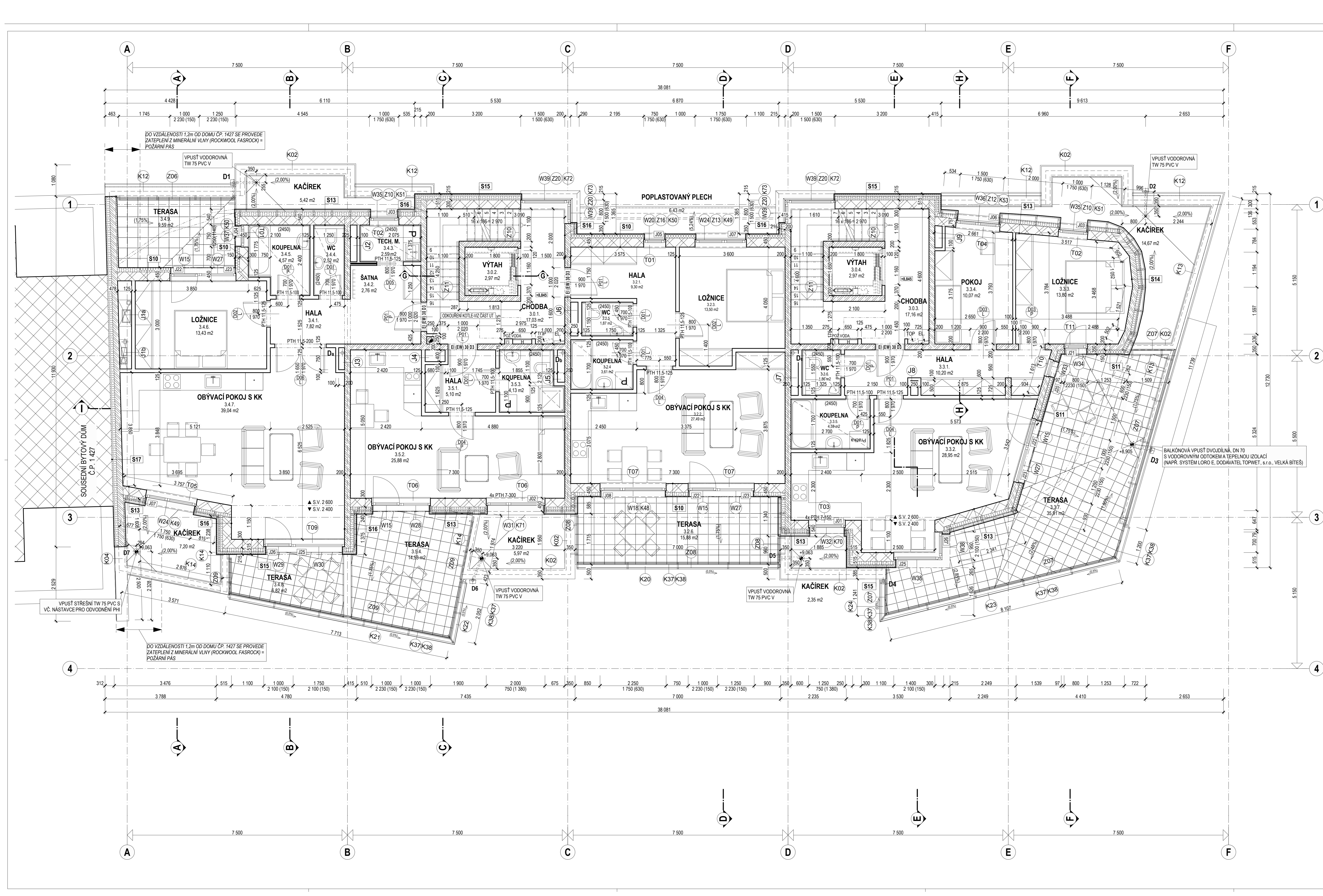
- ZDÍVO Z CIHELNÝCH TVAROVEK POROTHERM 30 P+D
- ZDÍVO Z CIHELNÝCH TVAROVEK POROTHERM 25 AKU P+D
- ZDÍVO Z PŘÍČKOVEK POROTHERM 11.5 P+D
- PŘÍZDVKY Z CP NEBO BETONOVÝCH CIHEL, TL. 150mm
- ŽELEZOBETONOVÉ KONSTRUKCE
- KONSTRUKCE Z PROSTĚHO BETONU
- DŘEVĚNÉ KONSTRUKCE
- TEPELNÉ IZOLACE Z MINERÁLNÍ VLNŮ ROCKWOOL AIRROCK ND
- TEPELNÉ IZOLACE Z POLYSTYRENU A POLYSTYRENU S GRÁFITEM
- ZEMINA PŮVODNÍ
- NÁSPYTY A ZÁSPYPY
- HYDROIZOLACE A PAROZÁBRANY

**BYTŮVÝ DŮM VINIČNÁ**  
 Mladá Boleslav  
 p.p.č. 208/27, 208/37, 1341/18, st.5258, 208/39  
 KASTEN, s.r.o.  
 Větrná 145  
 277 11 Neratovice

**belveder**  
 ARCHITECTONICKÝ NÁVRH  
 Ing. Jana Gregorová, Ing. Jan Gregora  
 PŘÍLOHY PROJEKTU  
 Ing. Jan Gregora

**Pracovní kopie**

**PŮDORYS 2. NP**  
 MĚŘITKO 1:50, 1:1  
 F.1.1.2. 305



TABULKA MÍSTNOSTI 3.NP								
ZONA	OZN	ÚČEL MÍSTNOSTI	PLOCHA(m <sup>2</sup> )	VÝŠKA	POOLAHA / SKLADBA	POVRCH ZDI	POVRCH STROPŮ	POZNÁMKY
BYT 2	3.2.1	HALA	9,30	2,600	KERAMICKÁ DLÁŽBA / F11	KER. SOKL 8cm. MALBA	OMÍTKA ŠTUKOVÁ, MALBA	
BYT 2	3.2.2	OBYVACÍ POKOJ S KK	27,49	2,600	DŘEVĚNÁ NEBO LAMNO / F10	KER. SOKL 8cm. MALBA	OMÍTKA ŠTUKOVÁ, MALBA	
BYT 2	3.2.3	LOŽNICE	13,50	2,600	DŘEVĚNÁ NEBO LAMNO / F10	KER. SOKL 8cm. MALBA	OMÍTKA ŠTUKOVÁ, MALBA	
BYT 2	3.2.4	KOUPELNA	3,81	2,600	KERAMICKÁ DLÁŽBA / F12	KER. OKLAD V. 2450	SKK PODHLED	SKK PODHLED HLADKY V. 2450
BYT 2	3.2.5	WC	1,87	2,600	KERAMICKÁ DLÁŽBA / F12	KER. OKLAD V. 2450	SKK PODHLED	SKK PODHLED HLADKY V. 2450
BYT 2	3.2.6	TERASA	15,88	2,600	BETONOVÁ DLÁŽBA / R12	-	-	-
			71,65 m <sup>2</sup>					
BYT 3	3.3.1	HALA	10,20	2,600	KERAMICKÁ DLÁŽBA / F11	KER. SOKL 8cm. MALBA	OMÍTKA ŠTUKOVÁ, MALBA	
BYT 3	3.3.2	OBYVACÍ POKOJ S KK	28,95	2,600	DŘEVĚNÁ NEBO LAMNO / F10	KER. SOKL 8cm. MALBA	OMÍTKA ŠTUKOVÁ, MALBA	
BYT 3	3.3.3	LOŽNICE	13,80	2,600	DŘEVĚNÁ NEBO LAMNO / F10	KER. SOKL 8cm. MALBA	OMÍTKA ŠTUKOVÁ, MALBA	
BYT 3	3.3.4	POKOJ	10,07	2,600	DŘEVĚNÁ NEBO LAMNO / F10	KER. SOKL 8cm. MALBA	OMÍTKA ŠTUKOVÁ, MALBA	
BYT 3	3.3.5	KOUPELNA	4,59	2,600	KERAMICKÁ DLÁŽBA / F12	KER. OKLAD V. 2450	SKK PODHLED	SKK PODHLED HLADKY V. 2450
BYT 3	3.3.6	WC	1,86	2,600	KERAMICKÁ DLÁŽBA / F12	KER. OKLAD V. 2450	SKK PODHLED	SKK PODHLED HLADKY V. 2450
BYT 3	3.3.7	TERASA	35,91	2,600	BETONOVÁ DLÁŽBA / R12	-	-	-
			105,38 m <sup>2</sup>					
BYT 4	3.4.1	HALA	7,82	2,600	KERAMICKÁ DLÁŽBA / F11	KER. SOKL 8cm. MALBA	OMÍTKA ŠTUKOVÁ, MALBA	
BYT 4	3.4.2	SÁTKA	2,76	2,600	KERAMICKÁ DLÁŽBA / F11	KER. SOKL 8cm. MALBA	OMÍTKA ŠTUKOVÁ, MALBA	
BYT 4	3.4.3	TECH. M.	2,59	2,600	KERAMICKÁ DLÁŽBA / F12	KER. OKLAD V. 2450	SKK PODHLED	SKK PODHLED HLADKY V. 2450
BYT 4	3.4.4	WC	2,52	2,600	KERAMICKÁ DLÁŽBA / F12	KER. OKLAD V. 2450	SKK PODHLED	SKK PODHLED HLADKY V. 2450
BYT 4	3.4.5	KOUPELNA	4,57	2,600	KERAMICKÁ DLÁŽBA / F12	KER. OKLAD V. 2450	SKK PODHLED	SKK PODHLED HLADKY V. 2450
BYT 4	3.4.6	LOŽNICE	13,43	2,600	DŘEVĚNÁ NEBO LAMNO / F10	KER. SOKL 8cm. MALBA	OMÍTKA ŠTUKOVÁ, MALBA	
BYT 4	3.4.7	OBYVACÍ POKOJ S KK	39,04	2,600	DŘEVĚNÁ NEBO LAMNO / F10	KER. SOKL 8cm. MALBA	OMÍTKA ŠTUKOVÁ, MALBA	
BYT 4	3.4.8	TERASA	6,82	2,600	BETONOVÁ DLÁŽBA / R12	-	-	-
BYT 4	3.4.9	TERASA	9,59	2,600	BETONOVÁ DLÁŽBA / R12	-	-	-
			89,14 m <sup>2</sup>					
BYT 5	3.5.1	HALA	5,10	2,600	KERAMICKÁ DLÁŽBA / F11	KER. SOKL 8cm. MALBA	OMÍTKA ŠTUKOVÁ, MALBA	
BYT 5	3.5.2	OBYVACÍ POKOJ S KK	25,88	2,600	DŘEVĚNÁ NEBO LAMNO / F10	KER. SOKL 8cm. MALBA	OMÍTKA ŠTUKOVÁ, MALBA	
BYT 5	3.5.3	KOUPELNA	4,13	2,600	KERAMICKÁ DLÁŽBA / F12	KER. OKLAD V. 2450	SKK PODHLED	SKK PODHLED HLADKY V. 2450
BYT 5	3.5.4	TERASA	14,53	2,600	BETONOVÁ DLÁŽBA / R12	-	-	-
			49,64 m <sup>2</sup>					
SPOLEČNÉ	3.0.1	CHODBA	17,03	2,600	KERAMICKÁ DLÁŽBA / F15	KER. SOKL 8cm. MALBA	OMÍTKA ŠTUKOVÁ, MALBA	
SPOLEČNÉ	3.0.2	VÝTAH	2,97	13,510	-	NÁTER	NÁTER	
SPOLEČNÉ	3.0.3	CHODBA	17,16	2,600	KERAMICKÁ DLÁŽBA / F15	KER. SOKL 8cm. MALBA	OMÍTKA ŠTUKOVÁ, MALBA	
SPOLEČNÉ	3.0.4	VÝTAH	2,97	13,510	-	NÁTER	NÁTER	
			40,13 m <sup>2</sup>					
			355,94 m <sup>2</sup>					

**POZNÁMKY - 3.NP**

- TABULKA MÍSTNOSTI - VIZ SAMOSTATNOU PŘÍLOHU ARS 2.1
- SKLADBY KONSTRUKCI - VIZ TABULKU SKLADEB KONSTRUKCI, PŘÍLOHA ARS 2.2
- OSOBNÍ VÝTAH KONEKČNÍ MONSAP (ČSN EN81-1/1, JEDNOSMĚRNÝ SBĚR)
  - RYCHLOST 1 m/s
  - NOSNOST 630 kg
  - STROJ UMÍSTĚNÝ VNITŘNÍ ŠACHTY
  - DVĚŘE DVŮUPANELOVÉ STRANOU POSUVNÉ 800x2100 mm
  - NEPRŮCHOZÍ KLEC 1100 x 1400 x 2200 mm
  - SPECIFIKACE VZHLEDU A MATERIÁLU JE PŘÍLOHOU TECHNICKÉ ZPRÁVY
- ODKOUŘENÍ PLYNOVÝCH KOTLŮ - JE SOUČÁSTÍ PROJEKTU VYTÁPĚNÍ - VIZ PŘÍSLUŠNOU ČÁST PROJEKTOVÉ DOKUMENTACE
- KLEMPÍRSKÉ VÝROBKY - Z POPLASTOVANÉHO OCELOVÉHO PLECHU TL. VIZ TABULKU KLEMPÍRSKÝCH VÝROBKŮ. VEŠKERÉ KLEMPÍRSKÉ VÝROBKY MUSÍ BYT PROVEDENY V SOULADU S ČSN 73 3610 a ČSN EN 612
- OTVORY PRO VNITŘNÍ DVĚŘE S OBLOŽKOVÝMI ZARUBĚNÍM: STAVEBNÍ OTVOR PRO DVĚŘE BUDE O 100mm ŠÍŘŠÍ A O 50mm VÝŠŠÍ NEŽ JE PRŮCHOZÍ VELIKOST DVĚŘÍ
- OŠTĚNÍ OKEN BUDE ZATEPLENO V TLOUŠTČE 40mm TEPELNĚ IZOLACE
- ZATEPENÍ FASÁDY U SOUSEDNÍHO DOMU Č.P. 1427 SE PROVEDE V SOULADU S POŽÁRNÍ BEZPEČNOSTNÍM ŘEŠENÍM Z MINERÁLNÍ VLNY (DO VZDÁLENOSTI 1,2m OD DOMU Č.P. 1427)
- VÝŠKA ZÁBRADLÍ MIN. 1,0m NAD POUCHŮZNOU PLOCHOU, ZÁBRADLÍ BUDOU PROVEDENA V SOULADU S ČSN 74 3305 "OCHRANNÁ ZÁBRADLÍ"
- PROVĚTRÁVANÁ FASÁDA - VE SPODNÍ ČÁSTI (NÁSÁVANÍ VZDUCHU) BUDOU VŠECHNY ČÁSTI PROVĚTRÁVANÉ FASÁDY (I NAD OKNY) OPATŘENÉ SÍTKOU PROTI PRONIKÁNÍ PŤÁKŮ A HMYZU (VĚTRACÍ PÁS), MATERIÁL - HLINÍK S PU POVRCHOVOU ÚPRAVOU

**VÝPIS PŘEKLADŮ - 3.NP**

**CIHELNÉ (KERAMICKO-BETONOVÉ)**

PTH 11.5-100 ... 7 ks  
 PTH 11.5-125 ... 6 ks  
 PTH 11.5-200 ... 1 ks  
 PTH 7-125 ... 1 ks  
 PTH 7-200 ... 1 ks

**BEZBARIÉROVÉ ŘEŠENÍ**

- KRUŽNICE Ø 1,5m - PROSTOR PRO OTOČENÍ INVALIDNÍHO VOZÍKU (VYHL. 398/2009 SB.)

**LEGENDA MATERIÁLŮ**

- ZDVO Z CIHELNÝCH TVAROVEK POROTHERM 30 P+D
- ZDVO Z CIHELNÝCH TVAROVEK POROTHERM 25 AKU P+D
- ZDVO Z PŘÍČKOVEK POROTHERM 11,5 P+D
- PŘÍZDVKY Z CP NEBO BETONOVÝCH CIHEL, TL. 150mm
- ŽELEZOBETONOVÉ KONSTRUKCE
- KONSTRUKCE Z PROSTĚHO BETONU
- DŘEVĚNÉ KONSTRUKCE
- TEPELNÉ IZOLACE Z MINERÁLNÍ VLNY ROCKWOOL AIRROCK ND
- TEPELNÉ IZOLACE Z POLYSTYRENU A POLYSTYRENU S GRAFITEM
- ZEMINA PŮVODNÍ
- NÁSPY A ZÁSYPY
- HYDROIZOLACE A PAROZÁBRANY

**Pozn.:**  
 V projektu uvedený popis výrobků pouze dokumentuje rozsah technických parametrů, limitů, vlastností popř. minimální kvalitační nebo estetický standard výrobků. Měly by být dle daného účelu a v daném místě použity. Při použití jiného výrobku musí tento splňovat všechny technické, ale i další kvalitační parametry jako výrobek, který je zde uveden jako srovnávací standard.

**BYTŮVÝ DŮM VINIČNÁ**

PROJEKTANT: Ing. Jana Gregorová, Ing. Jan Gregora  
 STAVĚNÍ: Mladá Boleslav, Sítvedecký  
 PLOŠKA: ±0,000=214,25 m n.m.  
 BELVEDER ATTELIER  
 PŮDORYS 3. NP  
 F.1.1.2. 306

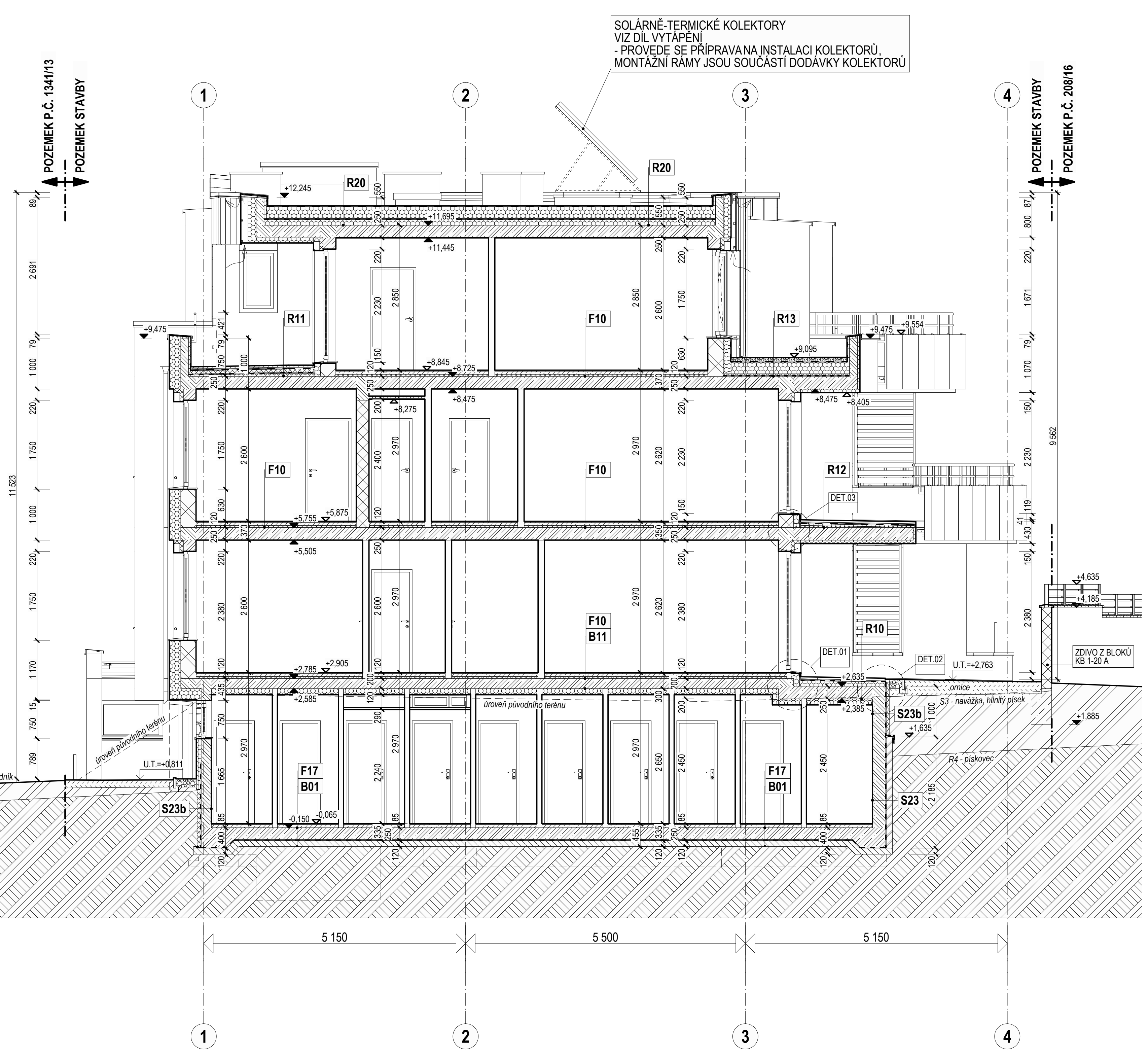
**LEGENDA MATERIÁLŮ**

-  ZDIVO Z CIHELNYCH TVAROVEK POROTHERM 30 P+D
-  ZDIVO Z CIHELNYCH TVAROVEK POROTHERM 25 AKU P+D
-  ZDIVO Z PŘÍČKOVEK POROTHERM 11,5 P+D
-  PŘÍZDÍVKY Z CP NEBO BETONOVÝCH CIHEL, TL. 150mm
-  ŽELEZOBETONOVÉ KONSTRUKCE
-  DŘEVĚNÉ KONSTRUKCE
-  TEPELNÉ IZOLACE Z MINERÁLNÍ VLNY ROCKWOOL AIRROCK ND
-  TEPELNÉ IZOLACE Z POLYSTYRENU A POLYSTYRENU S GRAFITEM
-  ZEMINA PŮVODNÍ
-  NÁSYPY A ZÁSYPY
-  HYDROIZOLACE A PAROZÁBRANY

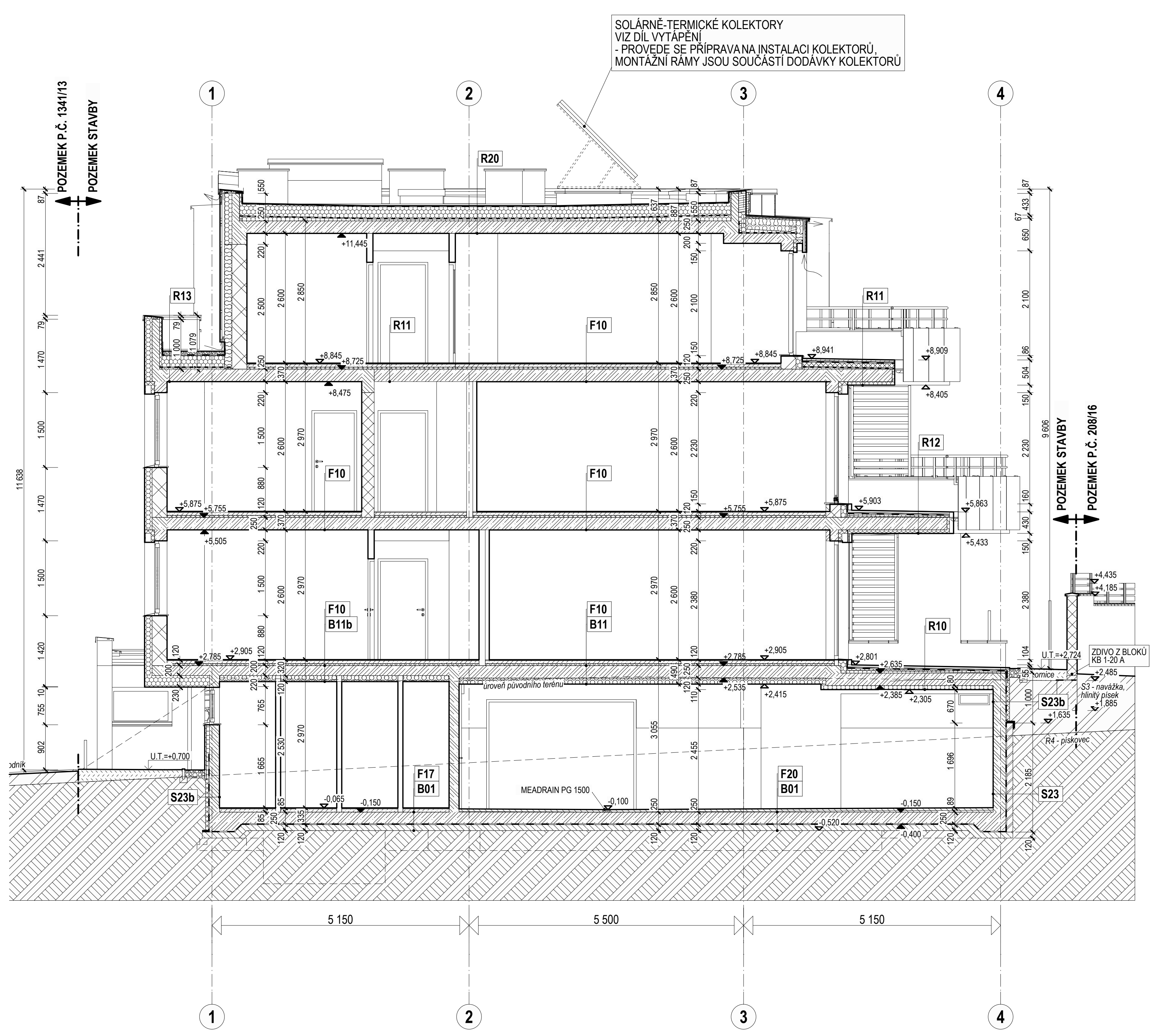
**POZNÁMKY - ŘEZY**

- SKLADBY KONSTRUKCÍ - VIZ TABULKU SKLADEB KONSTRUKCÍ, PŘÍLOHA ARS 2.2
- KLEMPÍRSKÉ VÝROBKY - Z POPLASTOVANÉHO OCELOVÉHO PLECHU TL. 0,60mm, VIZ TABULKU KLEMPÍRSKÝCH VÝROBKŮ. VEŠKERÉ KLEMPÍRSKÉ VÝROBKY MUSÍ BÝT PROVEDENY V SOULADU S ČSN 73 3610 a ČSN EN 612
- OTVORY PRO VNITŘNÍ DVEŘE S OBLOŽKOVÝMI ZÁRUBNĚMI: STAVEBNÍ OTVOR PRO DVEŘE BUDE O 100mm ŠIRŠÍ A O 50mm VYŠŠÍ NEŽ JE PŘÍCHOZÍ VELIKOST DVEŘÍ
- OŠTĚNÍ OKEN BUDE ZATEPLENO V TLOUŠTČE 40mm TEPELNÉ IZOLACE
- VÝŠKA ZÁBRADLÍ MIN. 1,0m NAD POCHŮZNOU PLOCHOU, ZÁBRADLÍ BUĐOU PROVEDENA V SOULADU S ČSN 74 3305 "OCHRANNÁ ZÁBRADLÍ"
- PROVĚTRÁVANÁ FASÁDA - VE SPODNÍ ČÁSTI (NASÁVÁNÍ VZDUCHU) BUĐOU VŠECHNY ČÁSTI PROVĚTRÁVANÉ FASÁDY (I NAD OKNY) OPATŘENÉ SÍTKOU PROTI PRONIKÁNÍ PTÁKŮ A HMYZU (VĚTRACÍ PÁS), MATERIÁL - HLINÍK S PU PŮVRCHOVOU ÚPRAVOU

Pozn.:  
V projektu uvedený popis výrobků pouze dokumentuje rozsah technických parametrů, limitů, vlastností popř. minimální kvalitativní nebo estetický standard výrobku, který má být k danému účelu a v daném místě použit. Při použití jiného výrobku musí tento splňovat všechny technické, ale i další kvalitativní parametry jako výrobek, který je zde uveden jako srovnávací standard.



**ŘEZ A-A** 1:50



**ŘEZ B-B** 1:50

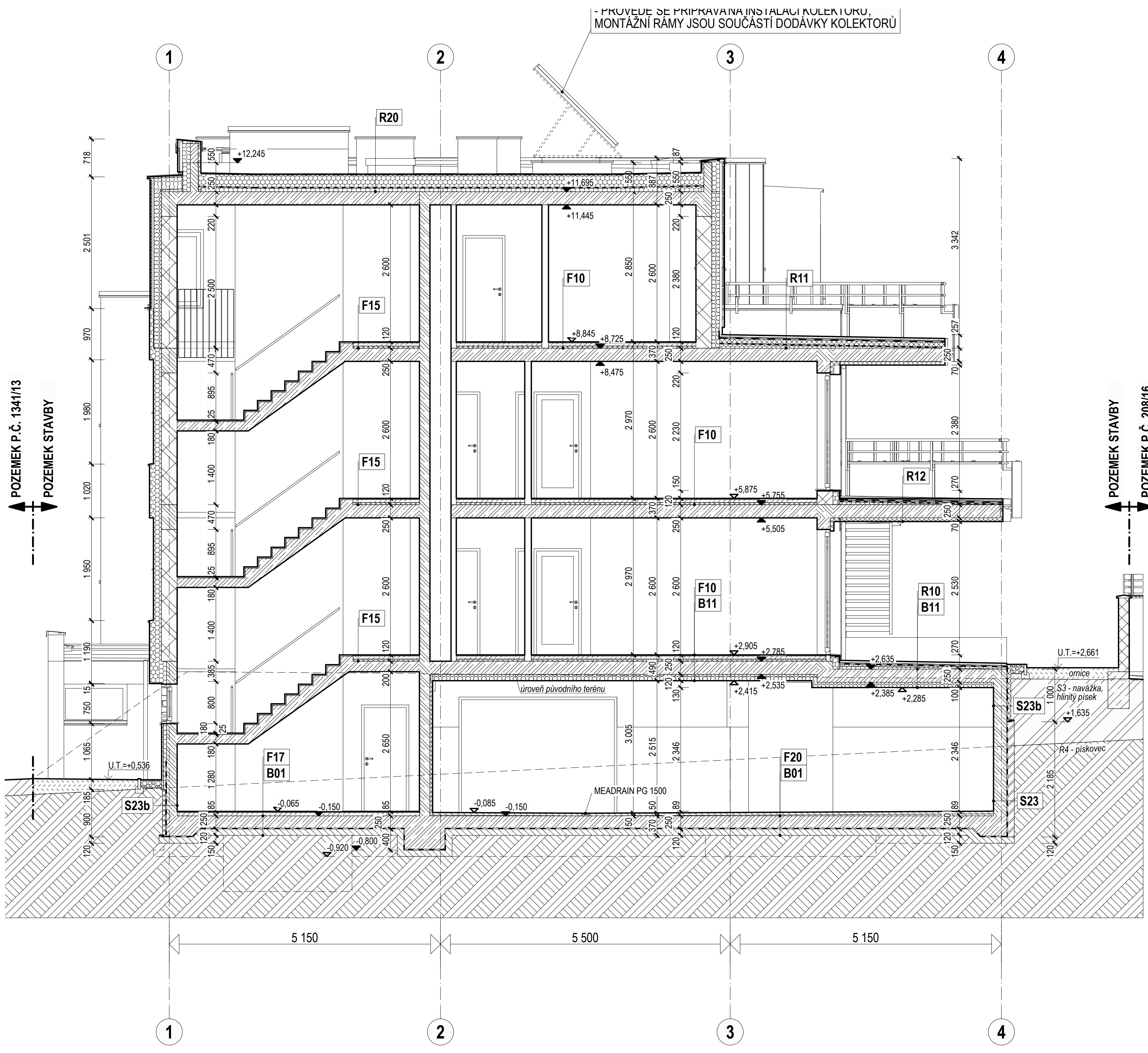
ČÍSLO REVIZE	DATUM REVIZE	OBŠAH REVIZE	SCHVÁLĚ
<b>STAVBA</b> <b>BYTOVÝ DŮM VINIČNÁ</b> UMÍSTĚNÍ STAVBY p.p.č. 208/27, 208/37, 1341/16, st.5258, 208/39 KATASTRÁLNÍ ÚZEMÍ: Mladá Boleslav   STAVEBNÍ ÚŘAD: Mladá Boleslav   KRAJ: Středočeský STAVĚK: KASTEN, s.r.o.   Větrná 145   277 11 Neratovice ±0,000=214,25 m n.m.			
PROJEKTANT	ARCHITEKTURA   STAVEBNÍ KONSTRUKCE   INTERIÉROVÉ ÚPRAVY	SOUBŮR DOKUMENTACE	
belveder	Registrační číslo: 1432   293 01 Mladá Boleslav IČ: 60888555, 70533352 m: +420 777 856 958, +420 777 856 959 e: jan.gregora@belveder.cz, jan.gregora@atelierbelveder.cz www.atelierbelveder.cz		
ARCHITEKTONICKÝ NÁVRH	Ing. Jana Gregorová, Ing. Jan Gregora	ČÍSLO DOKUMENTU	
HLAVNÍ INŽENÝR PROJEKTU	Ing. Jan Gregora	0902	
STAVEBNÍ OBJEKT (SO) / INŽENÝRNÍ OBJEKT (IO) / FUNKČNÍ SOUBOR (FS)		DATUM	07/2011
DL (PROFESÍ)	F.1.1. - ARCHITEKTONICKÉ A STAVEBNÍ TECHNICKÉ ŘEŠENÍ	Č. ZAKAZKY KOOPERANTA	
PROJEKTOVÝ PROJEKTANT	Ing. Jan Gregora	MĚŠTIČKO	1:50
NAZEV PŘÍLOHY	ŘEZ A-A, B-B	REVIZE	
PROFESÍ	F.1.1.2. 309	ČÍSLO KOPIE	

Pracovní kópie

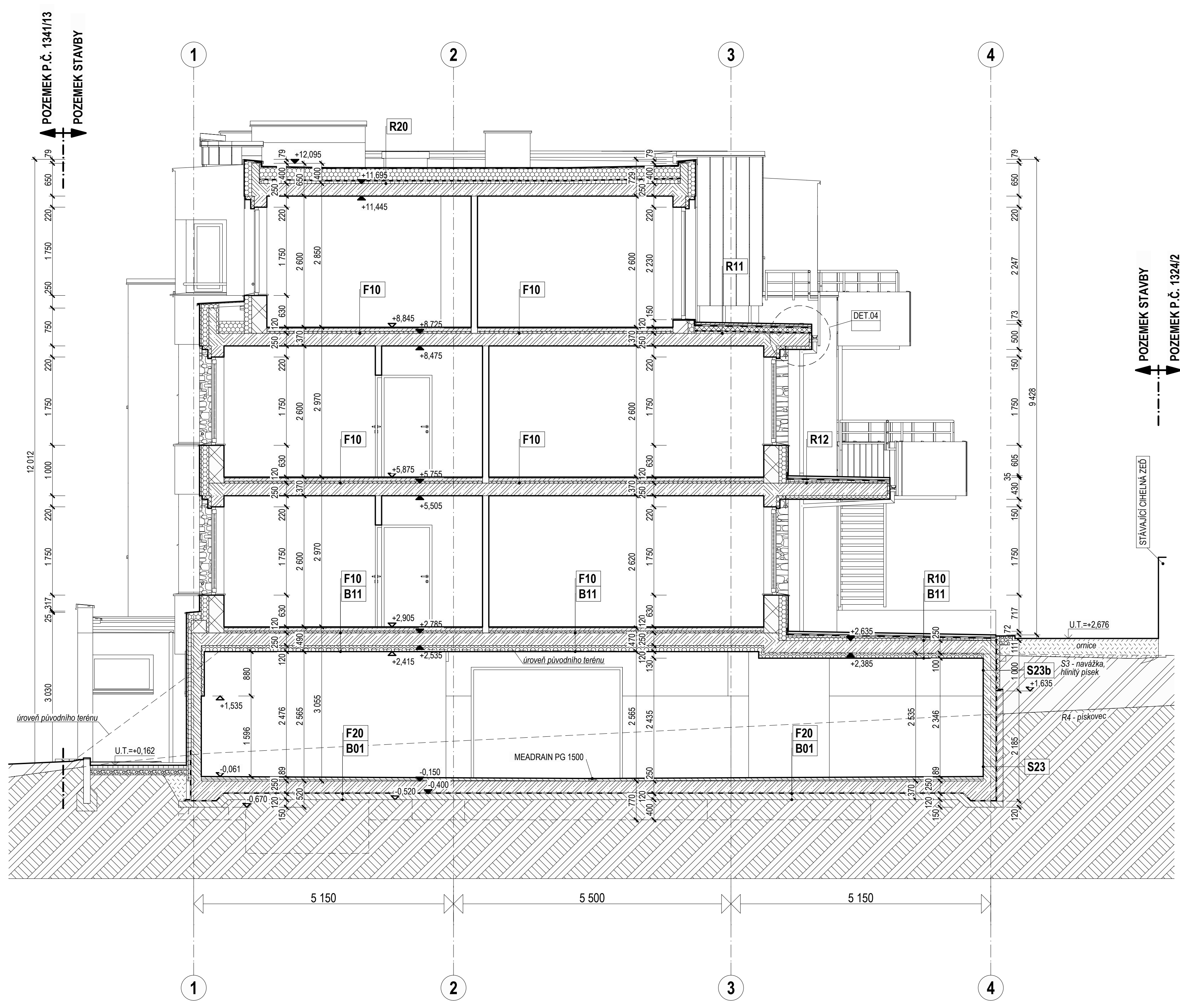
- LEGENDA MATERIÁLŮ**
-  ZDIVO Z CIHELNYCH TVAROVEK POROTHERM 30 P+D
  -  ZDIVO Z CIHELNYCH TVAROVEK POROTHERM 25 AKU P+D
  -  ZDIVO Z PŘÍČKOVEK POROTHERM 11,5 P+D
  -  PŘÍZDÍVKY Z CP NEBO BETONOVÝCH CIHEL, TL. 150mm
  -  ŽELEZOBETONOVÉ KONSTRUKCE
  -  KONSTRUKCE Z PROSTÉHO BETONU
  -  DŘEVĚNÉ KONSTRUKCE
  -  TEPELNÉ IZOLACE Z MINERÁLNÍ VLNY ROCKWOOL AIRROCK ND
  -  TEPELNÉ IZOLACE Z POLYSTYRENU A POLYSTYRENU S GRAFITEM
  -  ZEMINA PŮVODNÍ
  -  NÁSPY A ZÁSYPY
  -  HYDROIZOLACE A PAROZÁBRANY

- POZNÁMKY - ŘEZY**
- SKLADBY KONSTRUKCÍ - VIZ TABULKU SKLADEB KONSTRUKCÍ, PŘÍLOHA ARS 2.2
  - KLEMPÍŘSKÉ VÝROBKY - Z POPLASTOVANÉHO OCELOVÉHO PLECHU TL. 0,60mm, VIZ TABULKU KLEMPÍŘSKÝCH VÝROBKŮ, VEŠKERÉ KLEMPÍŘSKÉ VÝROBKY MUSÍ BÝT PROVEDENY V SOULADU S ČSN 73 3610 a ČSN EN 612
  - OTVORY PRO VNITŘNÍ DVEŘE S OBLOŽKOVÝMI ZÁRUBNĚMI: STAVEBNÍ OTVOR PRO DVEŘE BUDE O 100mm ŠIRŠÍ A O 50mm VYŠŠÍ NEŽ JE PRŮCHOZÍ VELIKOST DVEŘÍ
  - OSTĚNÍ OKEN BUDE ZATEPLENO V TLOUŠŤCE 40mm TEPELNÉ IZOLACE
  - VÝŠKA ZÁBRADLÍ MIN. 1,0m NAD PŮCHÝZLU PLOCHOU, ZÁBRADLÍ BUDE PROVEDENA V SOULADU S ČSN 74 3305 "OCHRANNÁ ZÁBRADLÍ"
  - PROVĚTRÁVANÁ FASÁDA - VE SPODNÍ ČÁSTI (NASÁVÁNÍ VZDUCHU) BUDE VŠECHNY ČÁSTI PROVĚTRÁVANÉ FASÁDY (I NAD OKNY) OPATŘENÉ SÍTKOU PROTI PRONIKÁNÍ PTÁKŮ A HMYZU (VĚTRACÍ PÁS), MATERIÁL - HLINÍK S PU POVRCHOVOU ÚPRAVOU

**Pozn.:**  
V projektu uvedený popis výrobků pouze dokumentuje rozsah technických parametrů, limitů, vlastností a minimální kvalitativní nebo estetický standard výrobků, který má být k danému účelu a v daném místě použit. Při použití jiného výrobku musí tento splňovat všechny technické, ale i další kvalitativní parametry jako výrobek, který je zde uveden jako srovnávací standard.



**ŘEZ C-C**  
1:50



**ŘEZ D-D**  
1:50

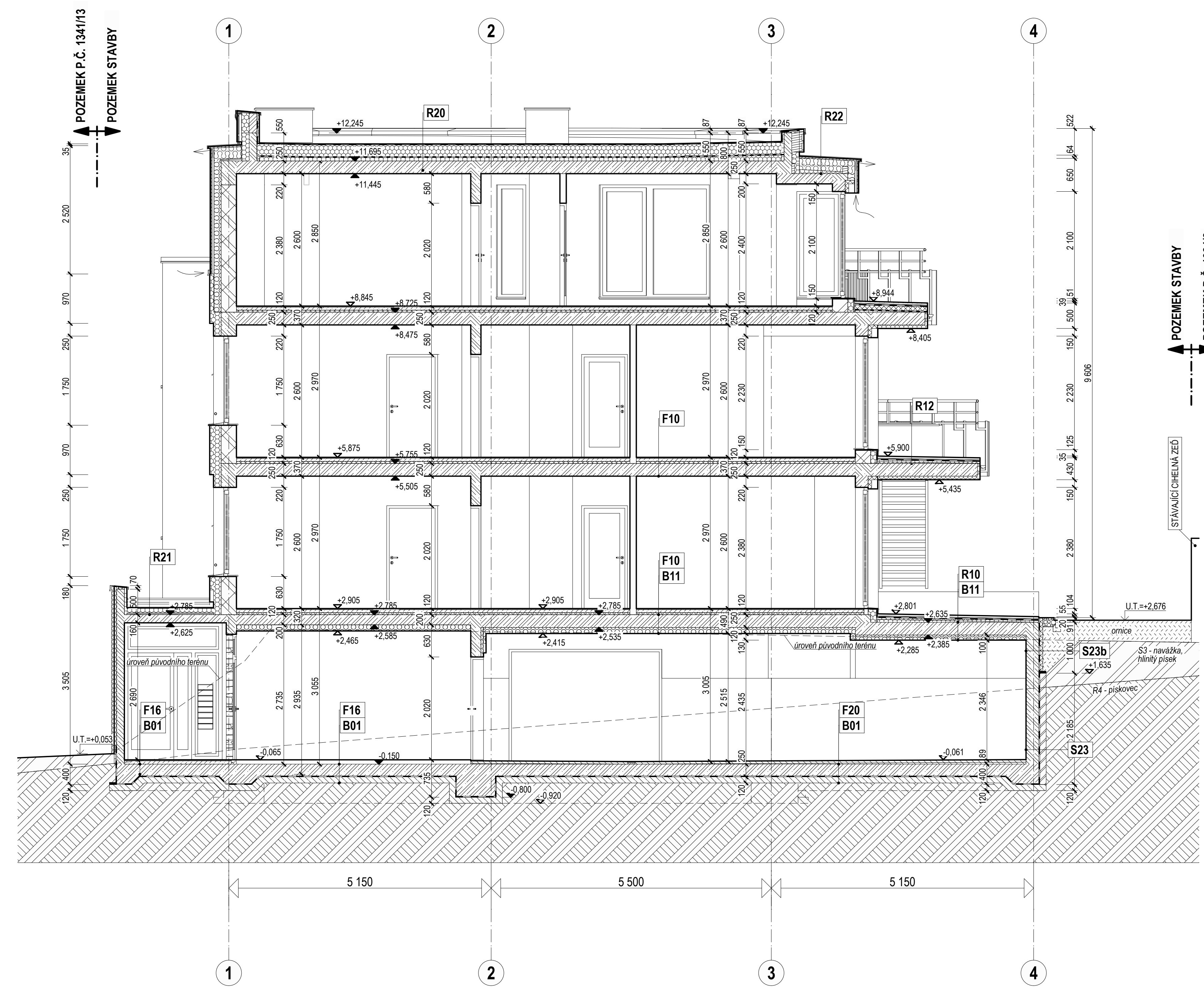
ČÍSLO REVIZE	DATA REVIZE	OBSAH REVIZE	SCHVÁLIL
<b>STAVBA</b> <b>BYTOVÝ DŮM VINIČNÁ</b> UMÍSTĚNÍ STAVBY p.p.č. 208/27, 208/37, 1341/16, st.5258, 208/39 KATASTRÁLNÍ ÚZEMÍ Mladá Boleslav STAVEBNÍ ÚŘAD Mladá Boleslav KRAJ Středočeský STAVBAŘ KASTEN, s.r.o. Větrná 145 277 11 Neratovice SOŠAČKA JTSK ±0,000≐214,25 m n.m. SOŠAČKA JTSK ±0,000≐214,25 m n.m.			
PROJEKTANT	architektura   stavební konstrukce   realizace	belveder	REGISTROVANÝ ARCHITEKT Ing. Jan Gregora IČ: 250000000 DIČ: 0902 DPS 07/2011
ARCHITEKTONICKÝ NÁVRH	Ing. Jana Gregorová, Ing. Jan Gregora	HLAVNÍ INŽENÝR PROJEKTU	Ing. Jan Gregora
STAVBAŘ	KASTEN, s.r.o.	STAVBAŘ	KASTEN, s.r.o.
DL (PROFESE)	F.1.1. - ARCHITEKTONICKÉ A STAVEBNÍ TECHNICKÉ ŘEŠENÍ	PROJEKTANT DÍLU	Ing. Jan Gregora
PROJEKTOVÝ PROJEKTANT	Ing. Jan Gregora	KRESLIL	Ing. Jan Gregora
NAZEV PŘEHLHY	ŘEZY C-C, D-D	Č. ZÁKAZKY KOOPERANTA	10
PROFESE	F.1.1.2.	MĚŘÍTKO	1:50
ČÍSLO PŘEHLHY	310	FORMÁT	A4
REVIZE		ČÍSLO KOPIE	10

**LEGENDA MATERIÁLŮ**

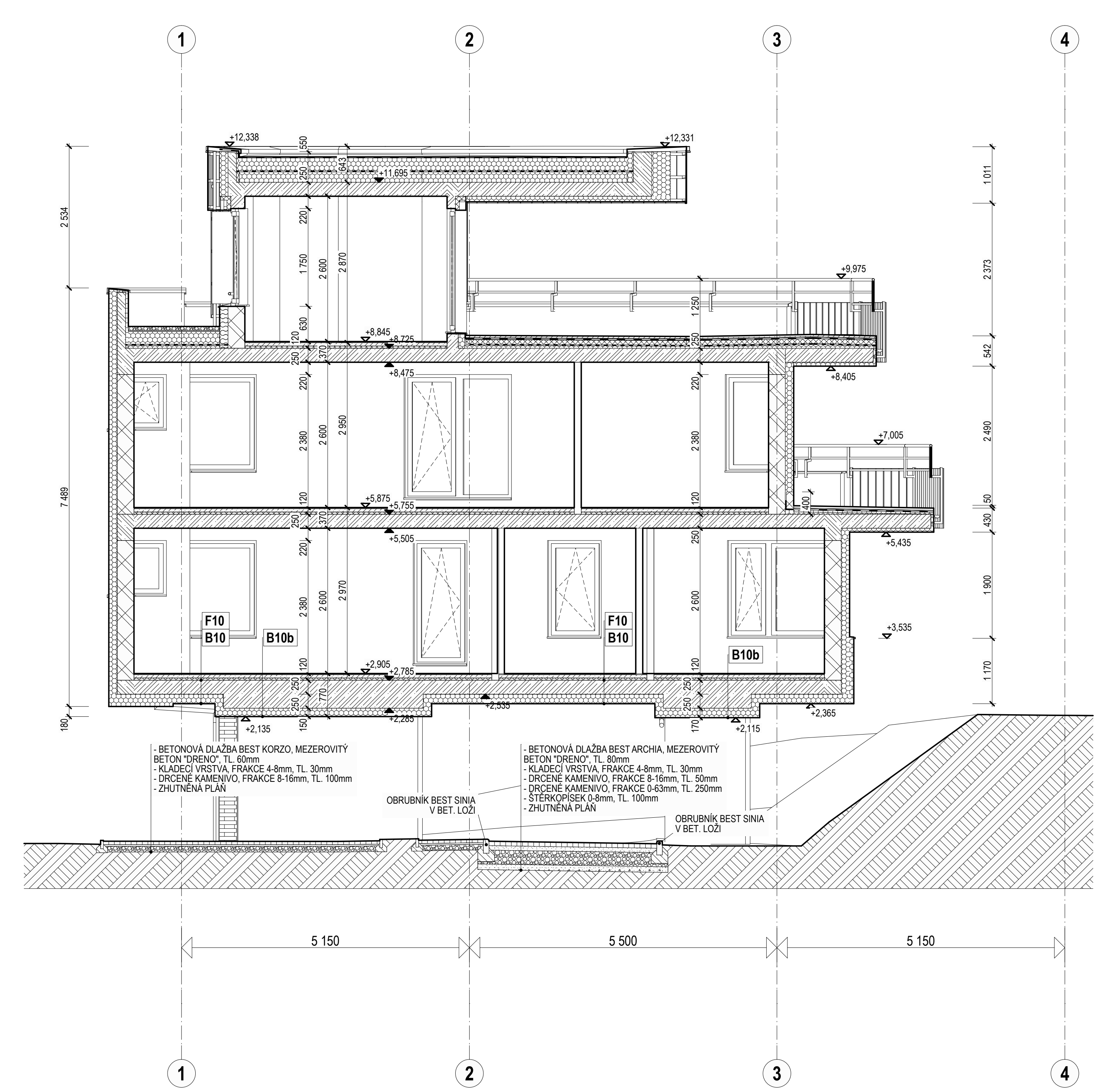
	ZDIVO Z CIHELNYCH TVAROVEK POROTHERM 30 P+D
	ZDIVO Z CIHELNYCH TVAROVEK POROTHERM 25 AKU P+D
	ZDIVO Z PŘÍČKOVEK POROTHERM 11,5 P+D
	PŘÍŽDÍVKY Z CP NEBO BETONOVÝCH CIHEL, TL. 150mm
	ŽELEZOBETONOVÉ KONSTRUKCE
	KONSTRUKCE Z PROSTÉHO BETONU
	DŘEVĚNÉ KONSTRUKCE
	TEPELNÉ IZOLACE Z MINERÁLNÍ VLNY ROCKWOOL AIRROCK ND
	TEPELNÉ IZOLACE Z POLYSTYRENU A POLYSTYRENU S GRAFITEM
	ZEMINA PŮVODNÍ
	NÁŠYPY A ZÁSYPY
	HYDROIZOLACE A PAROZÁBRANY

- POZNÁMKY - ŘEZY**
- SKLADBY KONSTRUKCÍ - VIZ TABULKU SKLADEB KONSTRUKCÍ, PŘÍLOHA ARS 2.2
  - KLEMPÍŘSKÉ VÝROBKY - Z POPLASTOVANÉHO OCELOVÉHO PLECHU TL. 0,60mm, VIZ TABULKU KLEMPÍŘSKÝCH VÝROBKŮ. VEŠKERÉ KLEMPÍŘSKÉ VÝROBKY MUSÍ BÝT PŘEVEDENY V SOULADU S ČSN 73 3610 a ČSN EN 612
  - OTVORY PRO VNITŘNÍ DVEŘE S OBLOŽKOVÝMI ZÁRUBNĚMI: STAVEBNÍ OTVOR PRO DVEŘE BUDE O 100mm ŠIRŠÍ A O 50mm VYŠŠÍ NEŽ JE PŘUHOZÍ VELIKOST DVEŘÍ
  - OŠTĚNÍ OKEN BUDE ZATEPLENO V TLOUŠTĚ 40mm TEPELNÉ IZOLACE
  - VÝŠKA ZÁBRADLÍ MIN. 1,0m NAD PŮCHŮZNOU PLOCHOU, ZÁBRADLÍ BUDOU PŘEVEDENA V SOULADU S ČSN 74 3305 "OCHRANNÁ ZÁBRADLÍ"
  - PROVĚTRÁVANÁ FASÁDA - VE SPODNÍ ČÁSTI (NASÁVÁNÍ VZDUCHU) BUDOU VŠECHNY ČÁSTI PROVĚTRÁVANE FASÁDY (I NAD OKNY) OPATŘENÉ SÍTKOU PROTI PRONIKÁNÍ PTÁKŮ A HMYZU (VĚTRACÍ PÁS), MATERIÁL - HLINÍK S PU PŮVRCHOVOU ÚPRAVOU

**Pozn.:**  
V projektu uvedený popis výrobků pouze dokumentuje rozsah technických parametrů, limitů, vlastností popř. minimální kvalitativní nebo estetický standard výrobků, který má být k danému účelu a v daném místě použit. Při použití jiného výrobku musí tento splňovat všechny technické, ale i další kvalitativní parametry jako výrobek, který je zde uveden jako srovnávací standard.

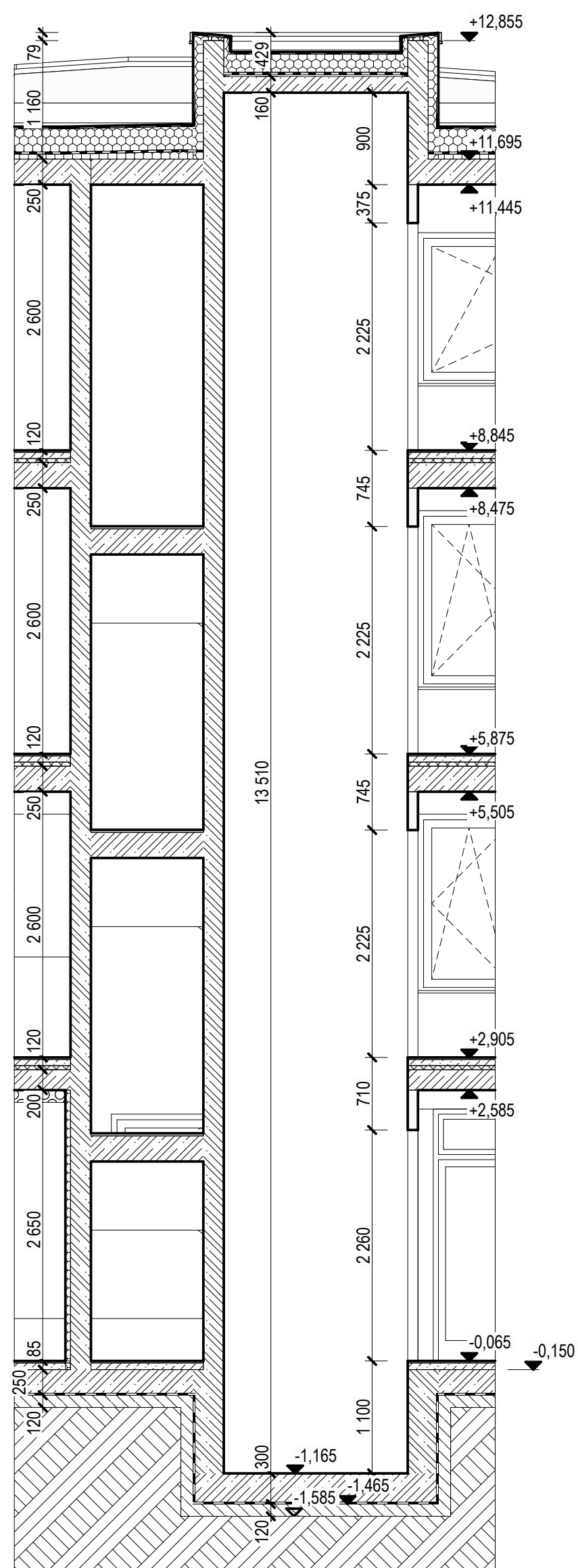


**ŘEZ E-E** 1:50

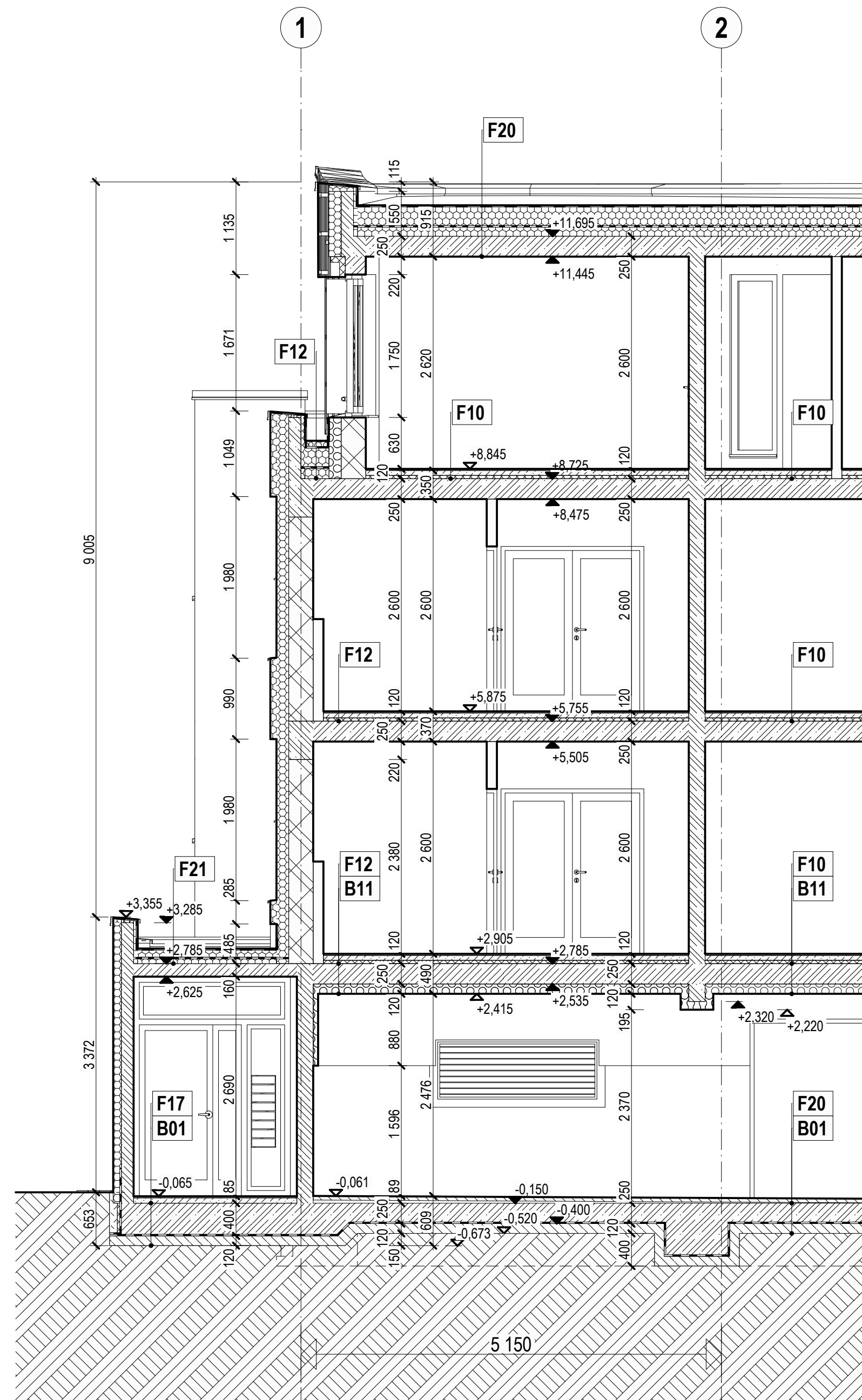


**ŘEZ F-F** 1:50

ČÍSLO REVIZE	DATUM REVIZE	OBSAH REVIZE	SCHVÁLĚ
STAVBA			
<b>BYTOVÝ DŮM VINIČNÁ</b>			
UMÍSTĚNÍ STAVBY			
p.p.č. 208/27, 208/37, 1341/18, st.5258, 208/39		KRAJ	
KATASTRÁLNÍ ÚZEMÍ		STAVEBNÍ ÚŘAD	
Mladá Boleslav		Mladá Boleslav	
STAVBAK		STŘEDOČESKÝ	
KASTEN, s.r.o.			
Větrná 145			
277 11 Neratovice			
±0,000≐214,25 m n.m.		SOUBĚŽNĚ S	
PROJEKTANT			
architektura   stavební konstrukce   interiérové řešení		REGISTROVANÝ	
belveder		Ing. Jan Gregora	
ARCHITEKTONICKÝ NÁVRH			
Ing. Jana Gregorová, Ing. Jan Gregora		Č. ZÁKAZNÍ	
HLAVNÍ INŽENÝR PROJEKTU		0902	
Ing. Jan Gregora		DPS 07/2011	
STAVEBNÍ OBJEKT (SO) / INŽENÝRNÍ OBJEKT (IO) / FUNKČNÍ SOUBOR (FS)			
DL (PROFESÍ)			
F.1.1. - ARCHITEKTONICKÉ A STAVEBNÍ TECHNICKÉ ŘEŠENÍ			
PROJEKTANT DLU			
ODPOVĚDNÝ PROJEKTANT		KONTROLOVAL	
Ing. Jan Gregora		Ing. Jan Gregora	
NAZEV PŘÍLOHY		Č. ZÁKAZNÍ KOOPERANTA	
ŘEZY E-E, F-F		1:50	
PROFESÍ		MĚŠTKO	
F.1.1.2. 311		1:50	
ČÍSLO PŘÍLOHY		FORMÁT	
REVIZE		A4	
ČÍSLO KOPIE		10	
SOUBOR: C:\Work\0902_Vinica\KASTEN\0902_2_DPS\0902_1_DPS_110627.ppt			



**ŘEZ G-G 1:50**



**ŘEZ H-H 1:50**

**POZNÁMKY - ŘEZY**

- SKLADBY KONSTRUKCÍ - VIZ TABULKU SKLADEB KONSTRUKCÍ, PŘÍLOHA ARS 2.2
- KLEMPÍŘSKÉ VÝROBKY - Z POPLASTOVANÉHO OCELOVÉHO PLECHU TL. 0,60mm, VIZ TABULKU KLEMPÍŘSKÝCH VÝROBKŮ. VEŠKERÉ KLEMPÍŘSKÉ VÝROBKY MUSÍ BÝT PROVEDENY V SOULADU S ČSN 73 3610 a ČSN EN 612
- OTVORY PRO VNITŘNÍ DVEŘE S OBLOŽKOVÝMI ZÁRUBNĚMI: STAVEBNÍ OTVOR PRO DVEŘE BUDE O 100mm ŠIRŠÍ A O 50mm VYŠŠÍ NEŽ JE PRŮCHOZÍ VELIKOST DVEŘÍ
- OSTĚNÍ OKEN BUDE ZATEPLENO V TLOUŠŤCE 40mm TEPELNÉ IZOLACE
- VÝŠKA ZÁBRADLÍ MIN. 1,0m NAD POCHÚZNOU PLOCHOU, ZÁBRADLÍ BUDOU PROVEDENA V SOULADU S ČSN 74 3305 "OCHRANNÁ ZÁBRADLÍ"
- PROVĚTRÁVANÁ FASÁDA - VE SPODNÍ ČÁSTI (NASÁVÁNÍ VZDUCHU) BUDOU VŠECHNY ČÁSTI PROVĚTRÁVANÉ FASÁDY (I NAD OKNY!) OPATŘENÉ SÍTKOU PROTI PRONIKÁNÍ PTÁKŮ A HMYZU (VĚTRACÍ PÁS), MATERIÁL - HLINÍK S PU POVRCHOVOU ÚPRAVOU

**Pozn.:**

V projektu uvedený popis výrobků pouze dokumentuje rozsah technických parametrů, limitů, vlastností popř. minimální kvalitativní nebo estetický standard výrobku, který má být k danému účelu a v daném místě použit. Při použití jiného výrobku musí tento splňovat všechny technické, ale i další kvalitativní parametry jako výrobek, který je zde uveden jako srovnávací standard.

**LEGENDA MATERIÁLŮ**

- ZDIVO Z CIHELNÝCH TVAROVEK POROTHERM 30 P+D
- ZDIVO Z CIHELNÝCH TVAROVEK POROTHERM 25 AKU P+D
- ZDIVO Z PŘÍČKOVEK POROTHERM 11,5 P+D
- PŘIZDÍVKY Z CP NEBO BETONOVÝCH CIHEL, TL. 150mm
- ŽELEZOBETONOVÉ KONSTRUKCE
- KONSTRUKCE Z PROSTÉHO BETONU
- DŘEVĚNÉ KONSTRUKCE
- TEPELNÉ IZOLACE Z MINERÁLNÍ VLNY ROCKWOOL AIRROCK ND
- TEPELNÉ IZOLACE Z POLYSTYRÉNU A POLYSTYRÉNU S GRAFITEM
- ZEMINA PŮVODNÍ
- NÁSYPY A ZÁSYPY
- HYDROIZOLACE A PAROZÁBRANY

ČÍSLO REVIZE	DATUM REVIZE	OBSAH REVIZE	SCHVÁLIL
STAVBA			
<b>BYTOVÝ DŮM VINIČNÁ</b>			
UMÍSTĚNÍ STAVBY			
p.p.č. 208/27, 208/37, 1341/18, st.5258, 208/39			
KATASTRÁLNÍ ÚZEMÍ	STAVEBNÍ ÚŘAD	KRAJ	
Mladá Boleslav	Mladá Boleslav	Středočeský	
STAVEBNÍK			
KASTEN. s.r.o.			
Větrná 145			
277 11 Neratovice			
±0,000=214,25 m n.m.			SOUŘ. SYSTÉM JTSK
			VÝŠK. SYSTÉM Bpv
PROJEKTANT			
architektura   stavební konstrukce   vizualizace			
belveder			
Regnerova 1422   293 01 Mladá Boleslav			
i: 86881655, 70715572			
m: +420 777 856 958, +420 7 001 216			
e: jan.gregora@email.cz, jana.gregorova@seznam.cz			
www.atelierbelveder.cz			
ARCHITEKTONICKÝ NÁVRH			
Ing. Jana Gregorová, Ing. Jan Gregora			
HLAVNÍ INŽENÝR PROJEKTU	Č. ZAKÁZKY	STUPĚN	DATUM
Ing. Jan Gregora	0902	PDPS	07/2011
STAVEBNÍ OBJEKT (SO) / INŽENÝRSKÝ OBJEKT (IO) / PROJEKČNÍ SOUBOR (PS)			
DÍL (PROFESE)			
F.1.1. - ARCHITEKTONICKÉ A STAVEBNÍ TECHNICKÉ ŘEŠENÍ			
PROJEKTANT DÍLU			
ODPOVĚDNÝ PROJEKTANT			
Ing. Jan Gregora	KRESLIL	KONTROLOVAL	
		Ing. Jan Gregora	
NAZEV PŘÍLOHY			
ŘEZY G-G, H-H			
PROFESE	ČÍSLO PŘÍLOHY	MĚŘÍTKO	FORMÁTU A4
F.1.1.2.	312	1:50	6
			ČÍSLO KOPIE
			6

Pracovní kópie



