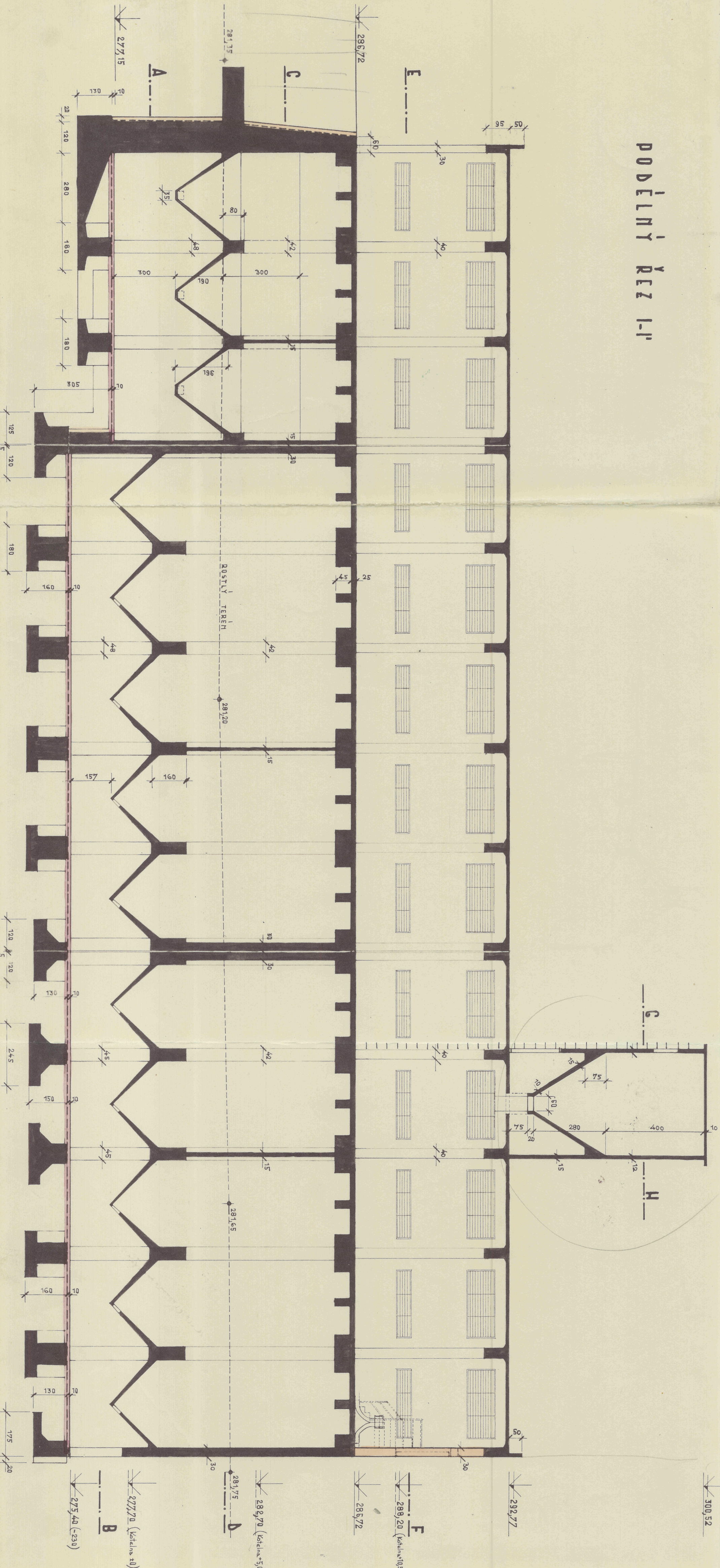


PODÉLNÝ ŘEZ I-I'



Zař. 799/8.4.1950-7-16  
 Schvaluje se  
 za podmínek v povol. výměru  
 uvedených.  
 ONV v Praze 16 - Technický ref.  
 dne 25.8.1950  
 Ing. J. P. ...  
 Ing. ...

Komisei zkoušeno  
 dne 25.8.1950  
 Ing. ...



**MOTORLET**  
 národní podnik  
 PRAHA - JINONICE

ČESKOSLOVENSKÉ STAVEBNÍ ZÁVODY a. p. PRAHA  
 STAVOPROJEKT  
 národní podnik  
 PRAHA - JINONICE

ČESKOSLOVENSKÉ STAVEBNÍ ZÁVODY a. p. PRAHA  
 REVOLUČNÍ 11, PRAHA I, TELEFONY: 618-80, 612-80, 687-00, 687-01, 618-64, 816-87

Věc: **KOTELNA ZÁVODU JANA ŠVERMY V JINONICÍCH - BUNKRY**

Druh: **PODÉLNÝ ŘEZ I-I'**

Kraj: **P R A H A**

Stavebník: **LETECKÉ ZÁVODY N. P.**

Obec: **J I N O N I C E**

Projektant: **I N G. A R C H. K L O U B**

Podpis: *Archi. Klobuč*

Vedoucí stavební oddělení - skupiny: *Archi. Klobuč*

Podpis: *Archi. Klobuč*

Datum: **23. II. 1950.**

Head: **KOTELNA JINONICE**

Projektant:	Ing. Arch. Klobuč	Obec:	JINONICE
Podpis:	<i>Archi. Klobuč</i>	Stavebník:	LETECKÉ ZÁVODY N. P.
Vedoucí stavební oddělení - skupiny:	<i>Archi. Klobuč</i>	Obec:	JINONICE
Podpis:	<i>Archi. Klobuč</i>	Stavebník:	LETECKÉ ZÁVODY N. P.
Datum:	23. II. 1950.	Obec:	JINONICE
Head:	KOTELNA JINONICE	Stavebník:	LETECKÉ ZÁVODY N. P.