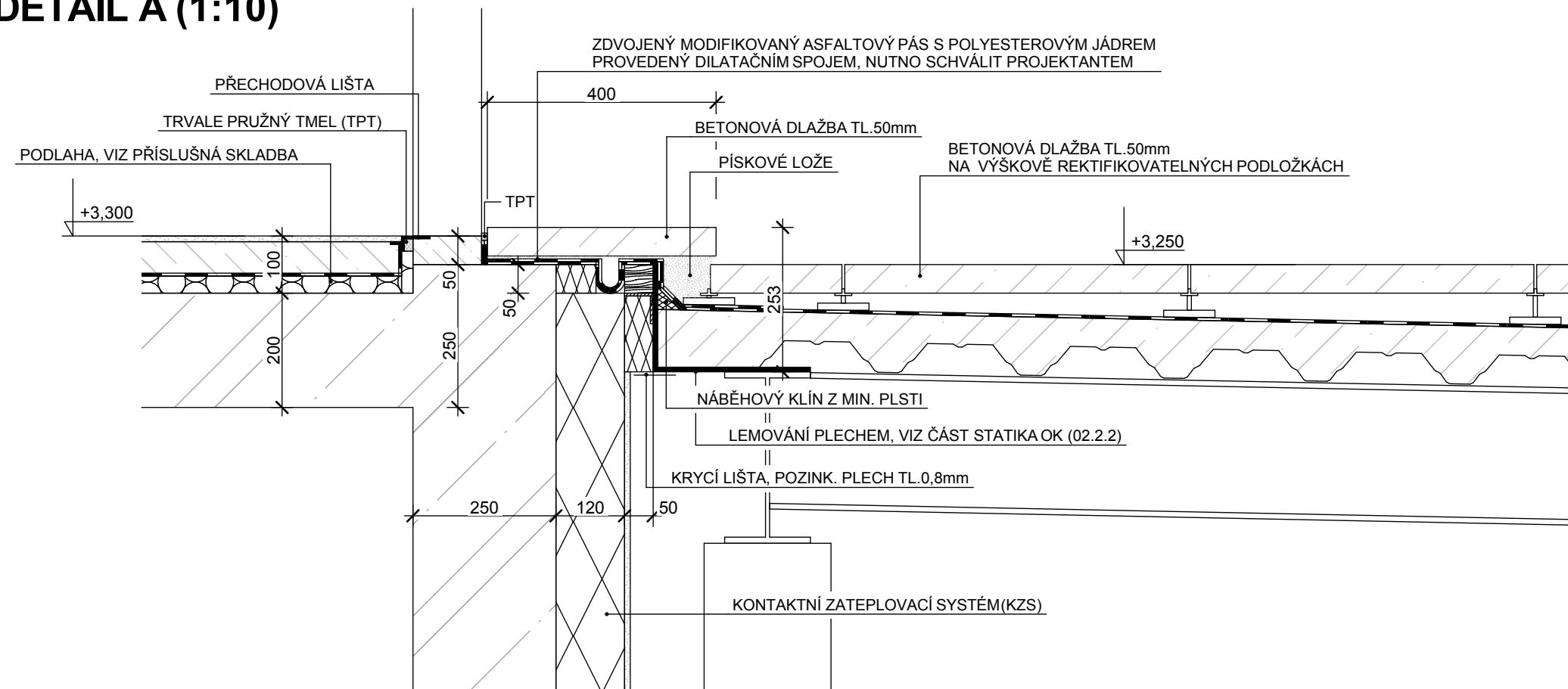
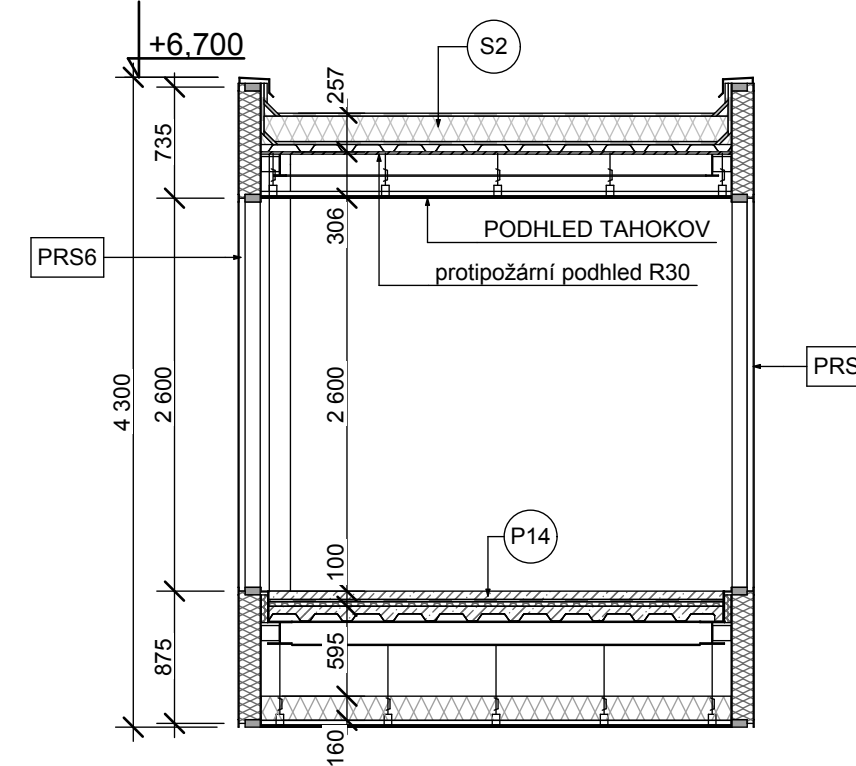


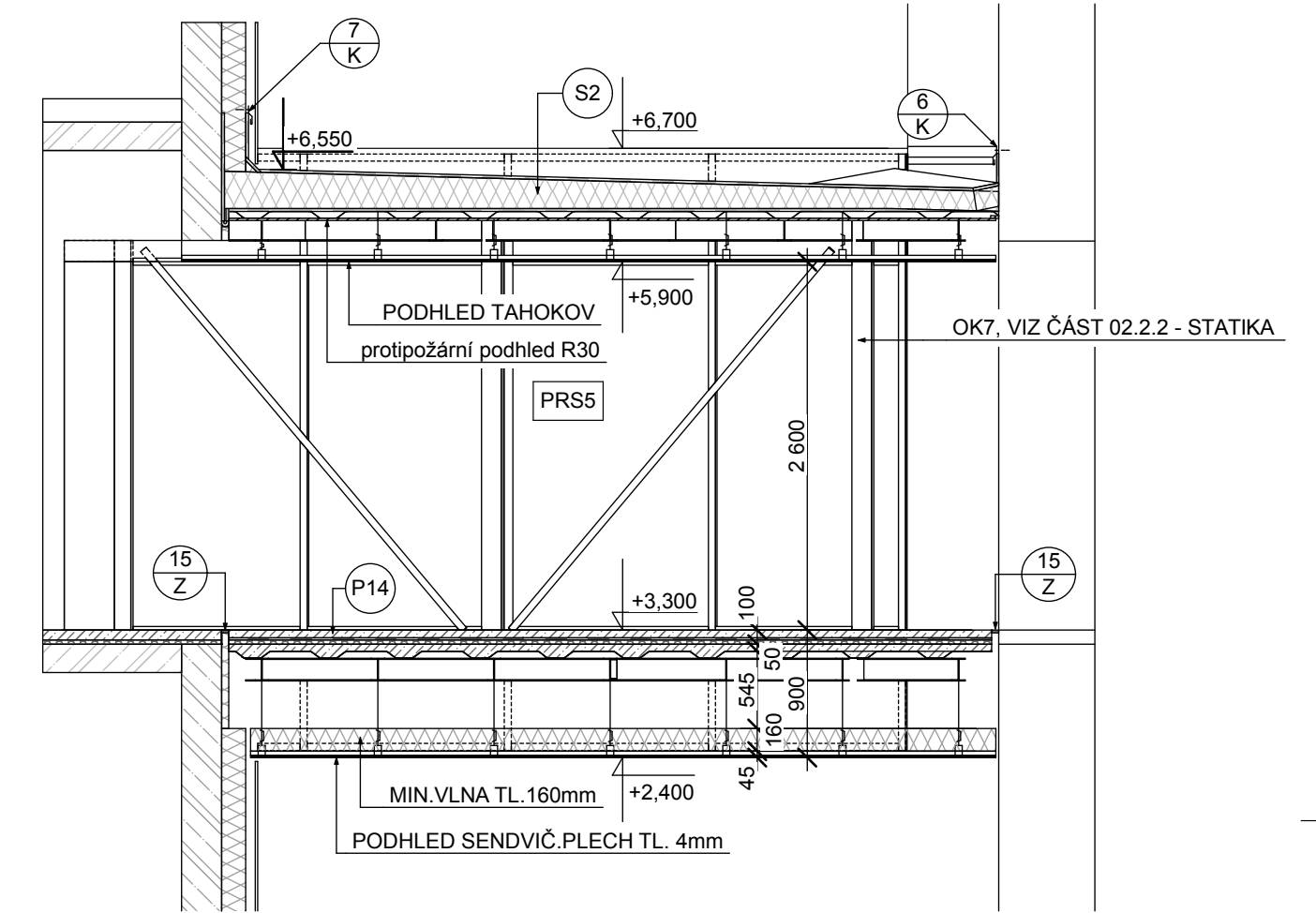
### DETAIL A (1:10)



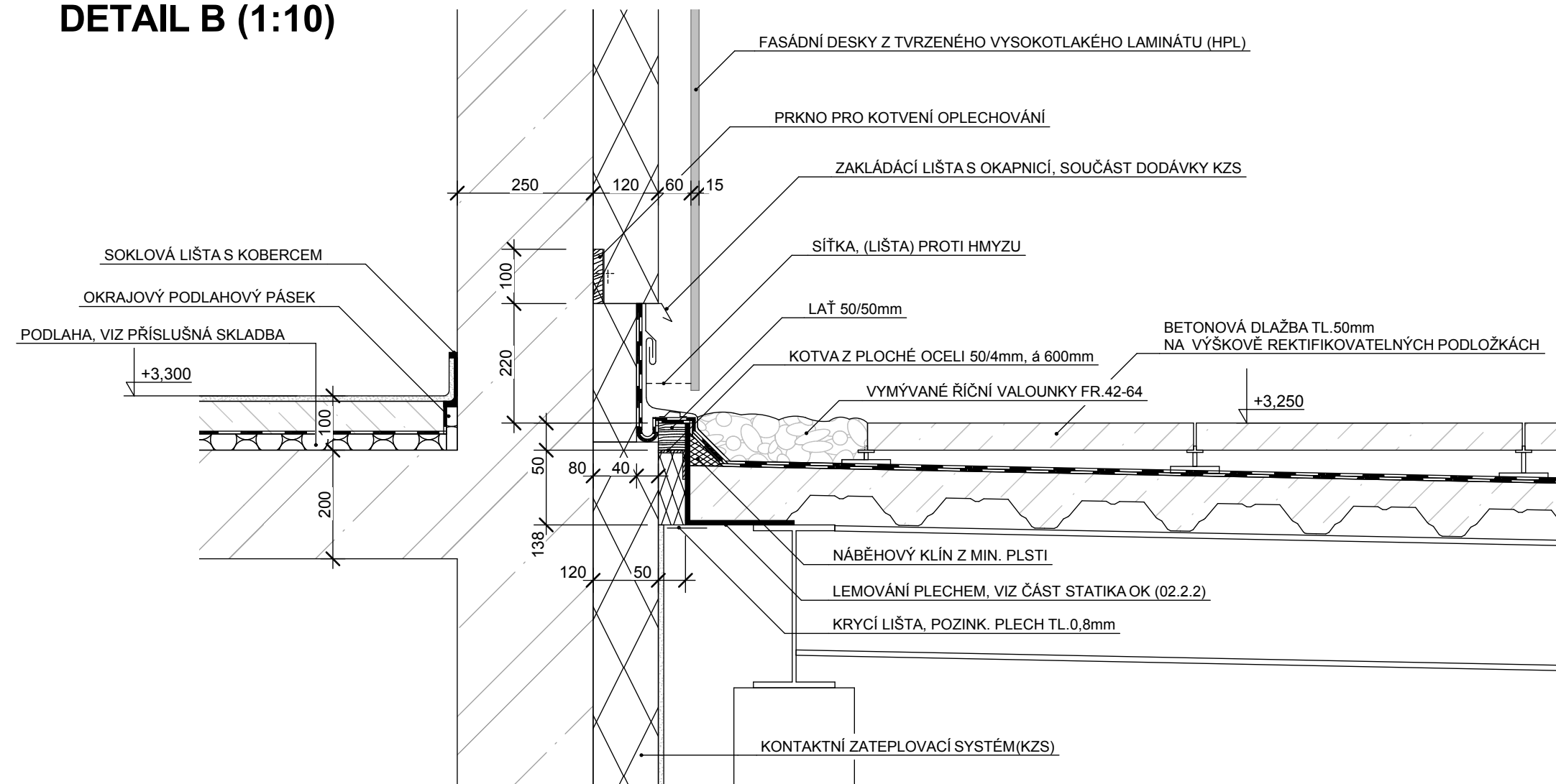
### ŘEZ D-D' (1:50)



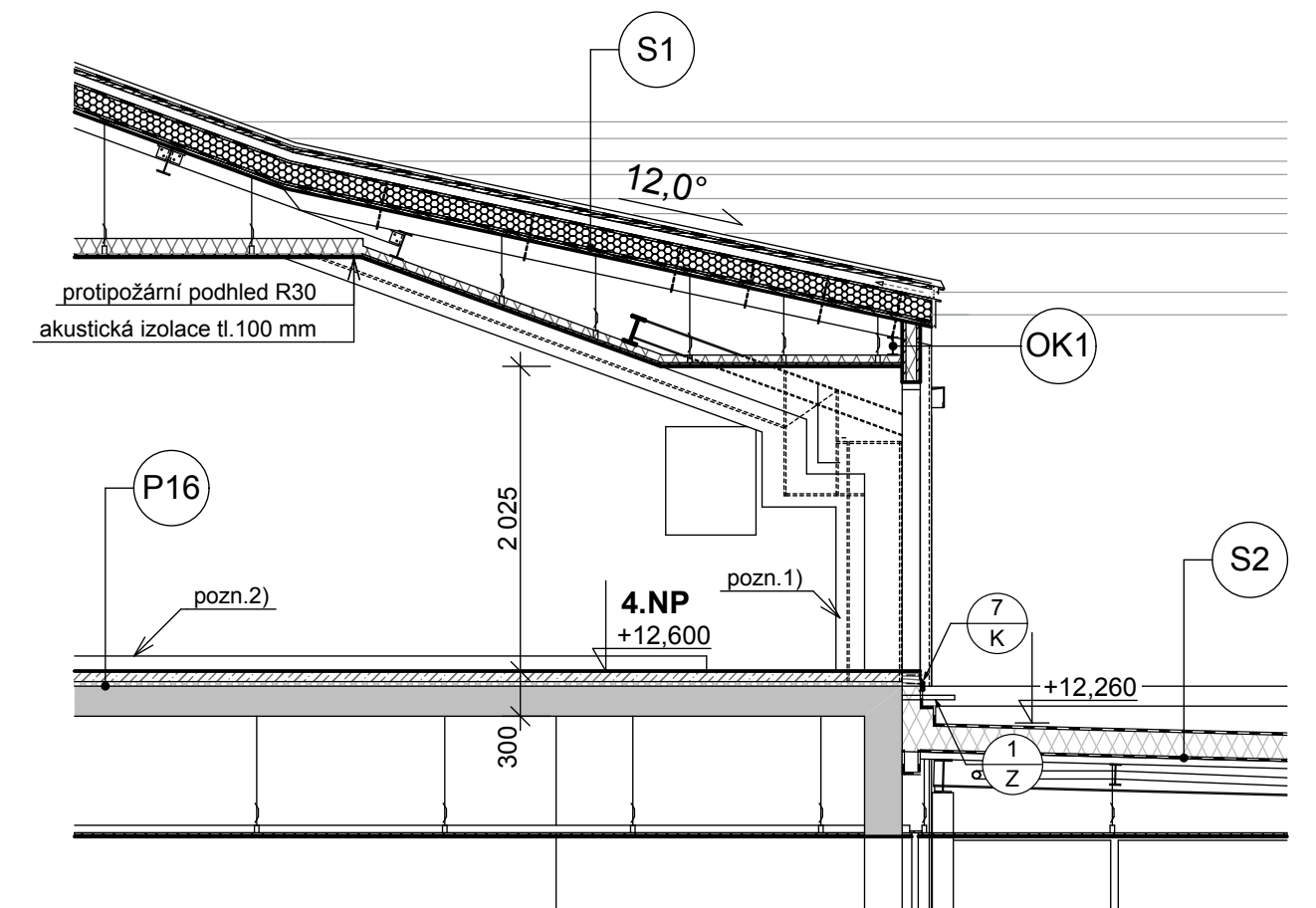
### ŘEZ C-C' (1:50)



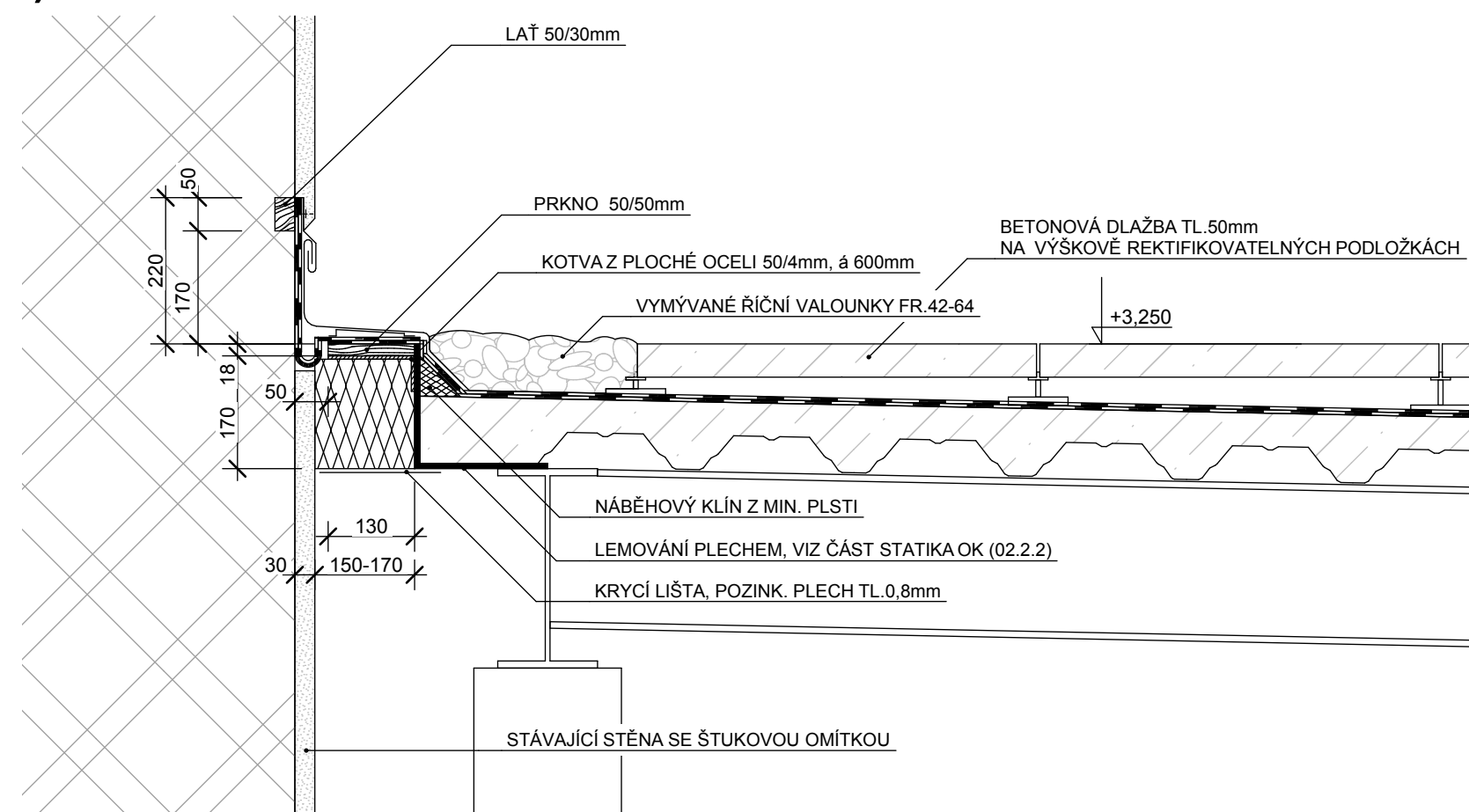
### DETAIL B (1:10)



### ŘEZ E-E' (1:50)



### DETAIL C (1:10)



± 0,000 = 263,01 m Bpv

NÁZEV STAVBY <b>REKONSTRUKCE A PŘÍSTAVBA OBJEKTU BN14, OPAVA</b>		OSA projekt s.r.o. Kačkova 10, 702 00 Ostrava tel. 595 693 200 fax. 596 618 557 e-mail. osa@osa-projekt.cz	
VEDOUČÍ PROJEKTU Ing. Luděk Wolek	ARCHITEKT Ing. arch. Marek Danýš	ZODPOVĚDNÝ PROJEKTANT Ing. Luděk Wolek	VYPRACOVAL Ing. Luděk Wolek, Ing. Michal Bystrianský
OBJEDNATEL Slezská univerzita v Opavě, Na Rybníčku 626/1, 746 01 Opava			
STAVEBNÍ OBJEKT SO 02 - Přístavba objektu BN 14		STUPEŇ DPS	DATUM září 2011
ČÁST 02.2.1 - Statika - betonové konstrukce		FORMÁT A4 6	MĚŘÍTKO 1:10(50)
NÁZEV VÝKRESU <b>DÍLČÍ ŘEZY</b>		ARCHIVNÍ ČÍSLO ČÍSLO ZAKÁZKY 10-045-5	ZMĚNA ČÍSLO VÝKRESU 02.1-15