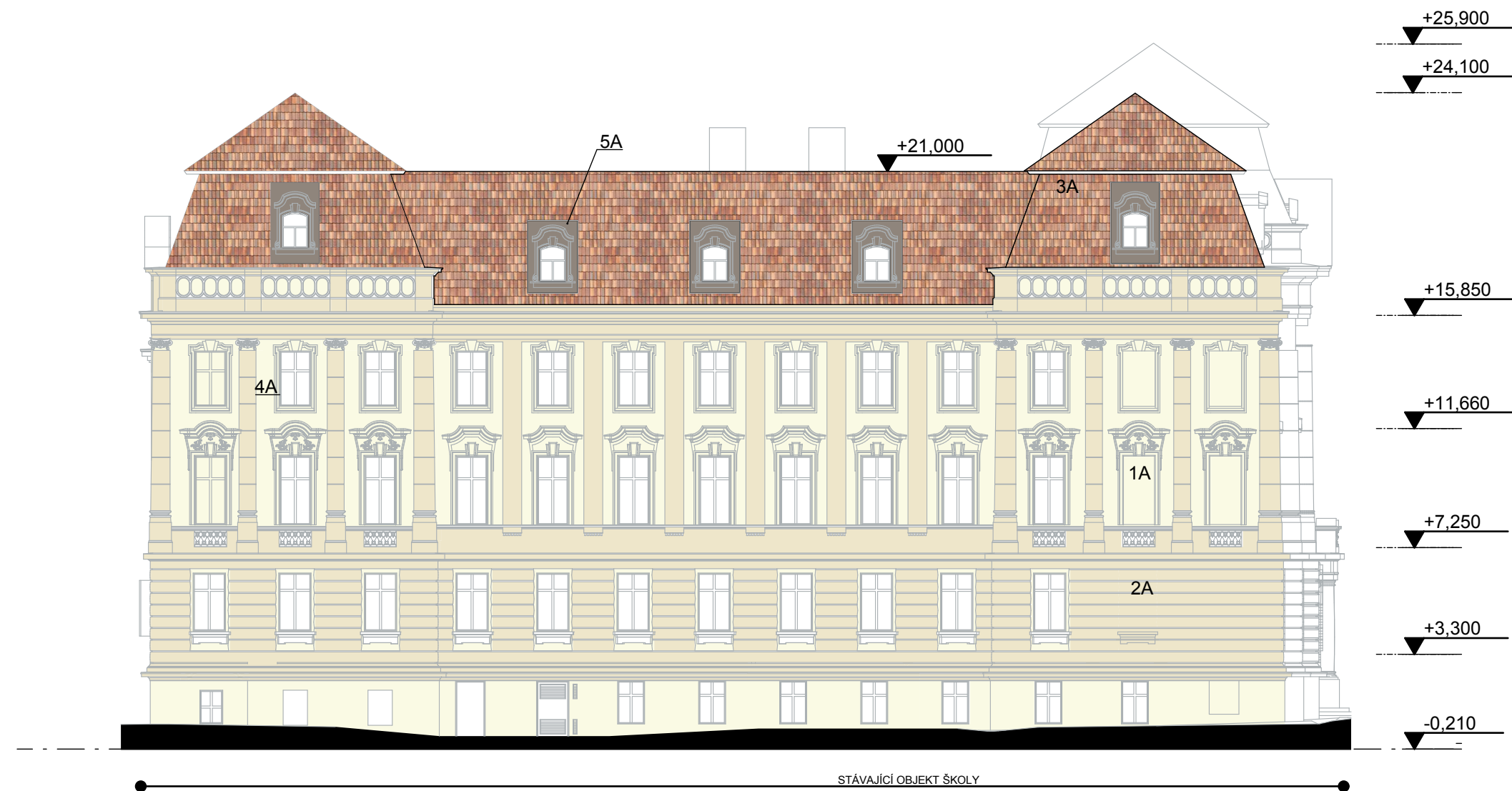
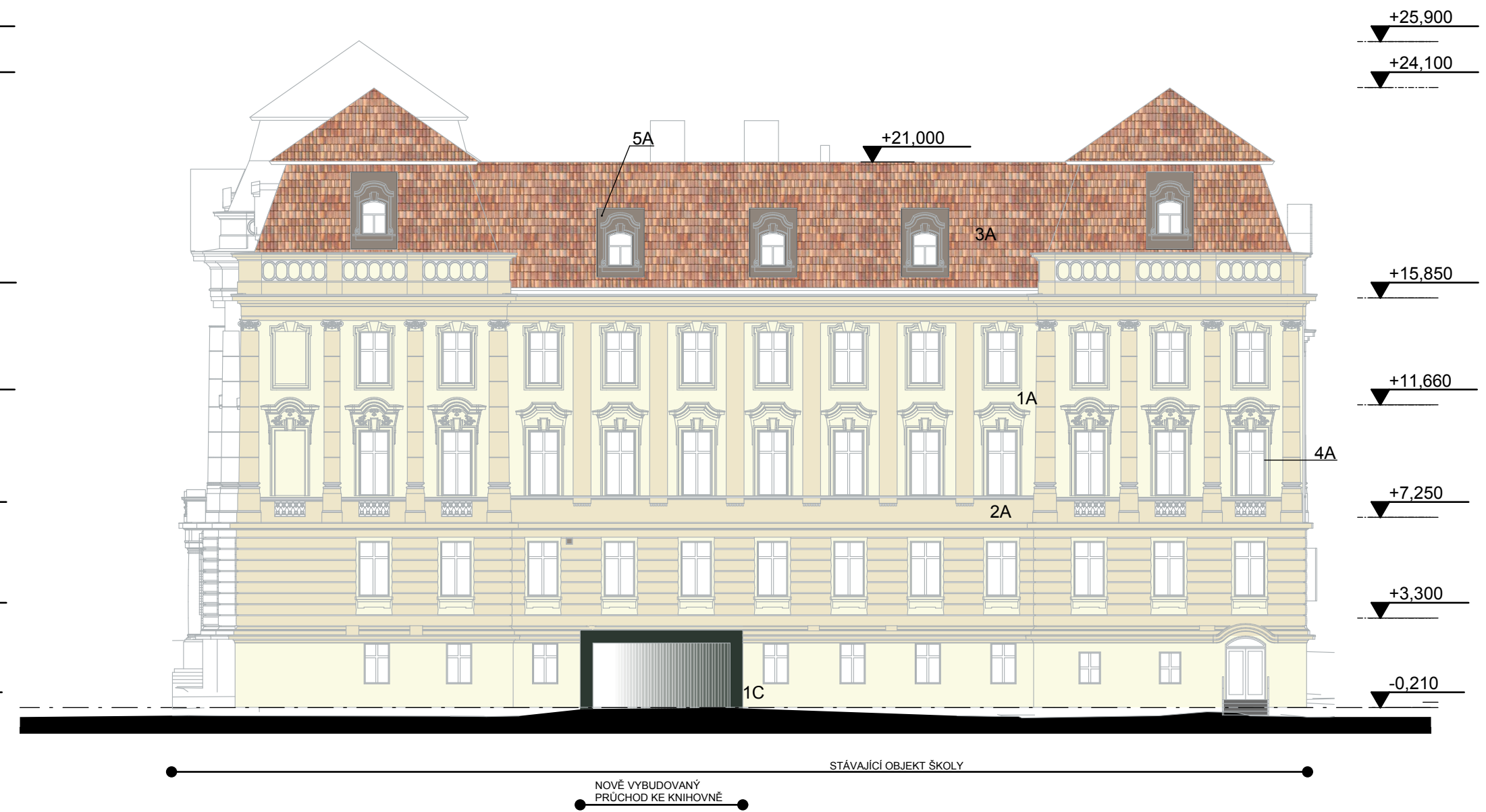


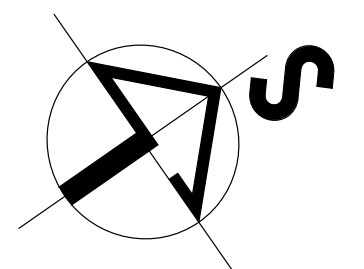
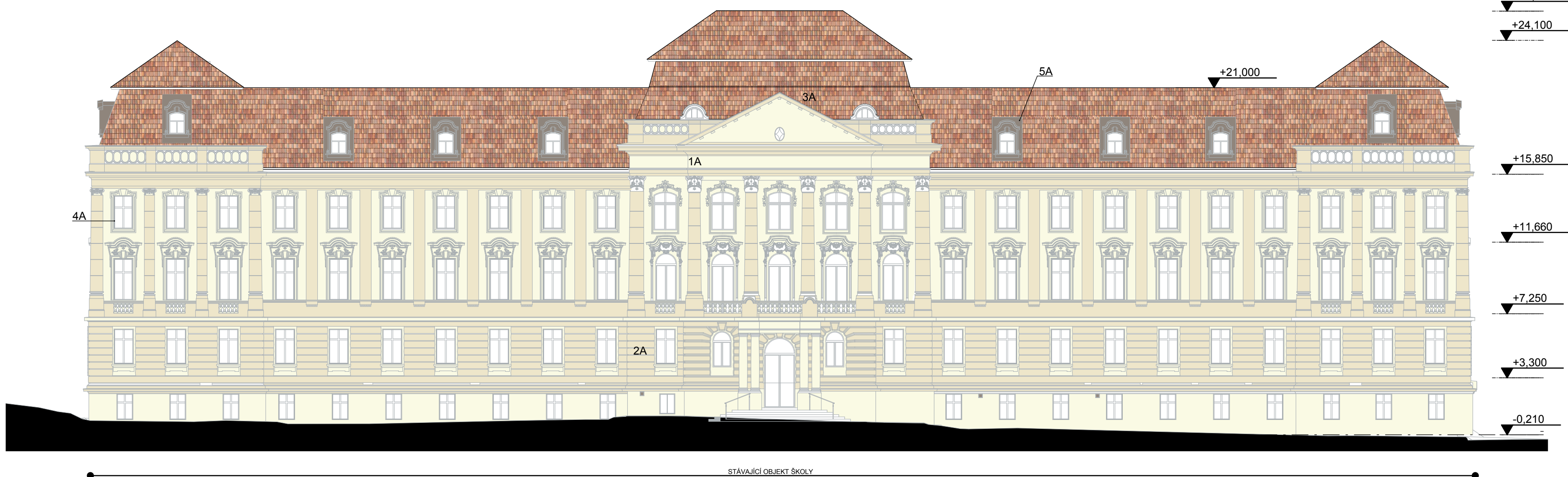
POHLED JIHOZÁPADNÍ



POHLED SEVEROVÝCHODNÍ



POHLED JIHOVÝCHODNÍ



MATERIÁLOVÉ ŘEŠENÍ

STÁVAJÍCÍ OBJEKT

- 1A - FASÁDA - EXTERIÉROVÁ OMÍTKA - SVĚTLÉ OKROVÝ ODSŤÍN - TÓN 1
- 2A - FASÁDA - EXTERIÉROVÁ OMÍTKA - SVĚTLÉ OKROVÝ ODSŤÍN - TÓN 2
- 3A - STŘEŠNÍ KRYTINA - BETONOVÁ TAŠKA - CIHLOVĚ ČERVENÁ
- 4A - OKENNÍ VÝPLNĚ - DŘEVĚNÁ EUROOKNA - BÍLÝ RÁM
- 5A - TITANZINEK - TMAVĚ HNĚDÝ ODSŤÍN

PROSTUP

- 1C - OBKLAD KALENÝM SKLEM - ČERNOŠEDÝ SMALT - BARVA RAL7016

± 0,000 = 263,01 m Bpv

NÁZEV STAVBY REKONSTRUKCE A PŘÍSTAVBA OBJEKTU BN14, OPAVA			OSA projekt s.r.o. Kačkova 10, 702 00 Ostrava tel. 595 693 200 fax. 596 618 557 e-mail. osa@osa-projekt.cz		
VEDOUCÍ PROJEKTU Ing. Luděk Wolek	ARCHITEKT Ing. Arch. Marek Danyš	ZODPOVĚDNÝ PROJEKTANT Ing. Luděk Wolek	VYPRACOVAL Ing. Arch. Marek Danyš		
OBJEDNATEL Slezská univerzita v Opavě, Na Rybníčku 626/1, 746 01 Opava					
STAVEBNÍ OBJEKT SO 01 - Stavební úpravy objektu BN14			STUPEŇ DPS	DATUM září 2011	
ČÁST 01.1 - Architektonické a stavební technické řešení			FORMÁT A4 6	MĚŘÍTKO 1:200	
NÁZEV VÝKRESU Pohledy JZ, SV, JV - nový stav			ARCHIVNÍ ČÍSLO ČÍSLO ZAKÁZKY 10-045-5 ČÍSLO VÝKRESU 01.1-27 ZMĚNA		