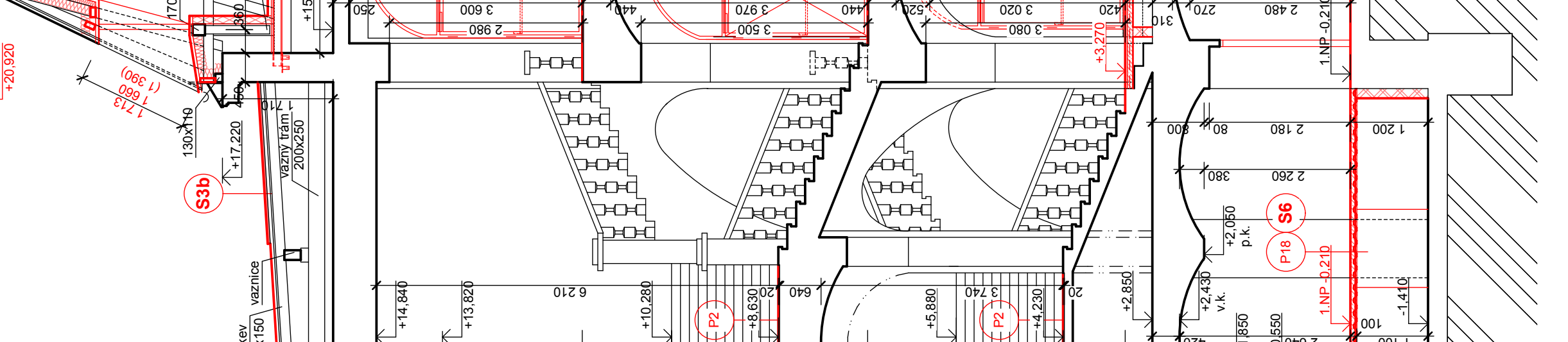
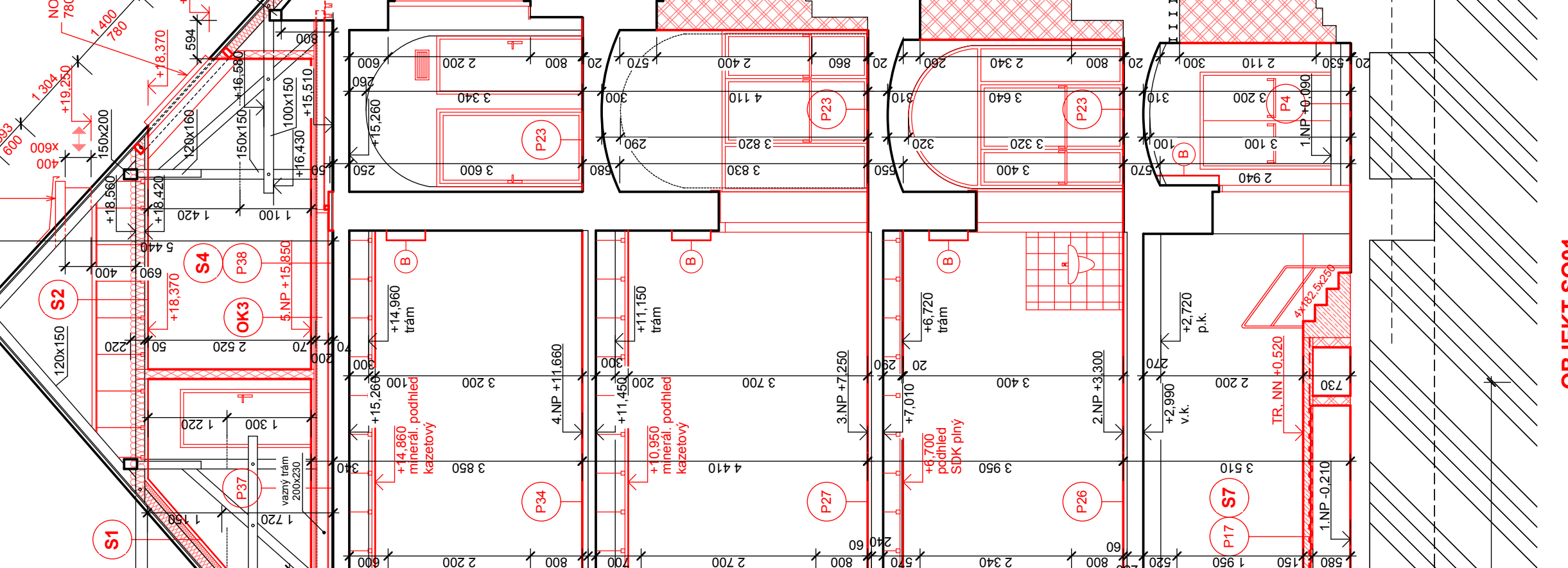


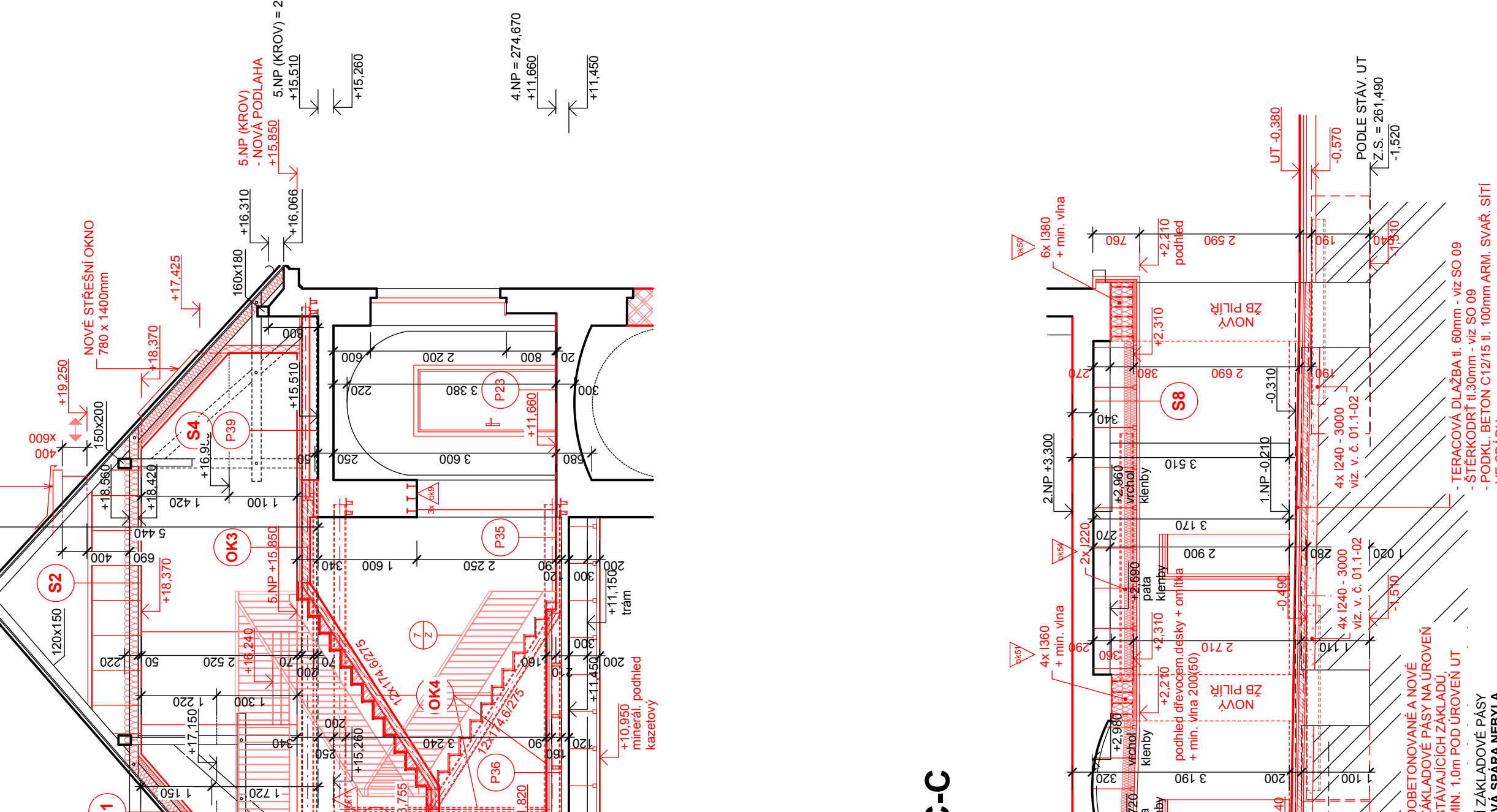
ŘEZ A-A



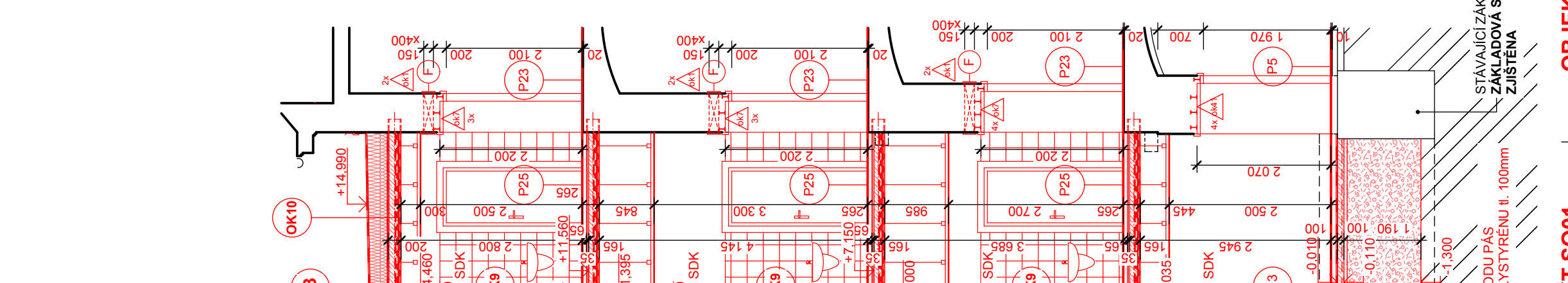
ŘEZ B-B



ŘEZ C-C



ŘEZ E-E



SKLADBA S1 - STAVAJÍCÍ STŘECHA + PODKROVÍ

- STAVAJÍCÍ KRYTINA Z BETONOVÝCH TAŠEK BRAMCOX MALTOVANÍ
- STAVAJÍCÍ POJISTNÁ HYDROIZOLACE
- STAVAJÍCÍ DŘEVĚNÉ BEHNĚNÍ TL. 24mm
- PROVĚTRÁVANÝ MEZIPROSTOR
- NOVA TERÉNNÍ IZOLACE Z MINERALNÍ VULKNY TL. 100mm (M21) KROKOVÉ
- NOVA TERÉNNÍ IZOLACE Z MINERALNÍ VULKNY TL. 80mm (M2) KROKOVÉ
- NOVA TERÉNNÍ IZOLACE Z MINERALNÍ VULKNY TL. 60mm (M2) KROKOVÉ
- INTERIEROVÉ SAŘROUŠŤOVANÉ DESKY 100 x 150 x 15mm - PO 30mm

SKLADBA S2 - PODHLÉD PODKROVÍ

- PROVĚTRÁVANÝ MEZIPROSTOR
- PAROBÁRANA - ŽE NEBŘÁZÁ OUBĚSTRANĚ JAMINOVANÁ PE FOJÍ
- INTERIEROVÉ SAŘROUŠŤOVANÉ DESKY 100 x 150 x 15mm - PO 30mm

SKLADBA S3 - NOVA PULTOVÁ STŘECHA

- HYDROIZOLACE
- VĚSNĚ MODROKOVANÝ ASFALT PAS TL. 44mm S NISKOÚ VĚZKOU Z POLYESTROVÉ ROHOZE
- NA HORNÍM POVRCHU BRILDOVÝ OCHRANNÝ POSYP - CELOPLÁŠNĚ NAVALENÝ
- VĚSNĚ MODROKOVANÝ ASFALT PAS TL. 44mm S NISKOÚ VĚZKOU ZE SKLENĚ TRÁNNÝ
- NA HORNÍM POVRCHU JEMNODRŮŽNÝ MINERALNÍ POSYP - MECHANICKY KOTVENÝ K PODLAHU
- VĚSNĚ MODROKOVANÝ ASFALT PAS TL. 44mm S NISKOÚ VĚZKOU ZE SKLENĚ TRÁNNÝ
- VĚSNĚ MODROKOVANÝ ASFALT PAS TL. 44mm S NISKOÚ VĚZKOU ZE SKLENĚ TRÁNNÝ
- PENETRANÍ ANTER
- BETONOVÁ DESKA C16/20 tl. 135 x 50mm. ARM. SVAR. S11 08x 180/180
- TRAFÉZOVÝ FLECH 1000/800 x 8 ULOŽENÝ NA SPONU PŘÍRUBKY D200
- MINERALNÍ KAMZETOVÝ PODHLÉD. SDK POHLÉD

SKLADBA S4 - ZVÝŠ. PODLAHA PODKROVÍ

- NOVA PODLAHA - LEPELNĚ MASNĚNĚ DŘEVĚNĚ LAMELKY 18x20mm. LEPELNÝ KOBEREČ.
- V SOC. ŽÁLA. LEPELNĚ KERAM. DLAŽBA NA HYDROIZOLAČNÍ STĚŽE
- 2x DESKA OSB2/18 15mm
- KROKOVÁ IZOLACE Z MINERALNÍ VULKNY TL. 100mm
- DESKA OSB3/3 29mm
- NISKO KROKOVÁNÍ - OCELOVÉ VALCOVACÍ NOSNÍKY ULOŽENÉ DO VÁPNEK
- TERÉNNÍ IZOLACE Z MINERALNÍ VULKNY TL. 100mm
- VZDUCHOVÁ MEZERA 1. 20x30mm
- STAVAJÍCÍ PODLAHA - PUDOČKY

SKLADBA S5 - ZVÝŠ. PODLAHA VSTUPNÍ HALY

- NOVA PODLAHA - MASNĚNĚ DŘEVĚNĚ LAMELKY 18x20mm
- LEPELNÝ KOBEREČ
- SAMONIVELAČNÍ STĚRKA 8 5mm
- LEPELNÝ IMEL 8 5mm
- BETONOVÁ DESKA BRÁNOVANÁ SVÁROVANOU ŠITÍ A NA TRAFÉZOVÉM FLECHU TŘSB
- NOSKÁ KONSTRUKCE - OCELOVÉ VALCOVACÍ NOSNÍKY ULOŽENÉ NA PODZEMNÍ
- VZDUCHOVÁ MEZERA 1. 300mm
- STAVAJÍCÍ PODLAHA - KERAMICKÁ DLAŽBA

SKLADBA S6 - ZVÝŠ. PODLAHA 1.NP

- NOVA PODLAHA - KOBEREČ. PVC
- SAMONIVELAČNÍ STĚRKA 8 5mm
- BETONOVÁ DESKA BRÁNOVANÁ SVÁROVANOU ŠITÍ A NA TRAFÉZOVÉM FLECHU TŘSB
- TERÉNNÍ IZOLACE Z MINERALNÍ VULKNY TL. 100mm
- VZDUCHOVÁ MEZERA 1. 80x80mm
- STAVAJÍCÍ PODLAHA - KERAMICKÁ DLAŽBA

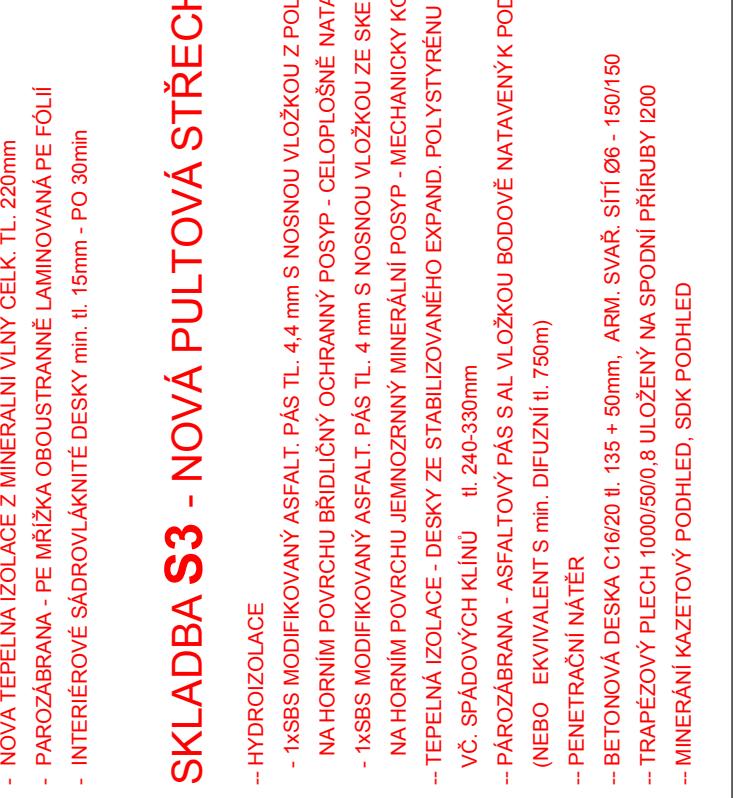
SKLADBA S7 - ZVÝŠ. PODLAHA 1.NP

- NOVA PODLAHA - EPOXYDOVÝ NÁTER
- SAMONIVELAČNÍ STĚRKA 8 5mm
- CEMENTOVÝ POTĚR
- BETONOVÁ DESKA BRÁNOVANÁ SVÁROVANOU ŠITÍ A NA TRAFÉZOVÉM FLECHU TŘSB
- TERÉNNÍ IZOLACE Z MINERALNÍ VULKNY TL. 100mm
- VZDUCHOVÁ MEZERA 1. 60x60mm
- STAVAJÍCÍ PODLAHA - KERAMICKÁ DLAŽBA

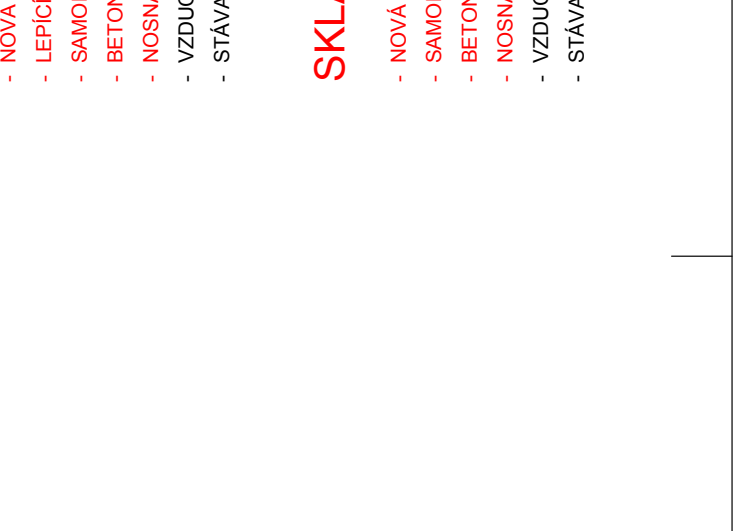
SKLADBA S8 - PODHL. OMIYANÝ VENKOVNÍ

- STAVAJÍCÍ STŘEŠNÍ KONSTRUKCE - KLEBNÝ
- VZDUCHOVÁ MEZERA 1. 80x80mm
- TERÉNNÍ IZOLACE Z MINERALNÍ VULKNY TL. 100mm
- PODHL. DŘEVĚNÝM DESKÁM SYSTEMOVÝCH ZÁVĚSŮCH
- SPŮRY ZATĚLELNĚ - OMIYKA - NÁTER CERNOU BRÁNOU

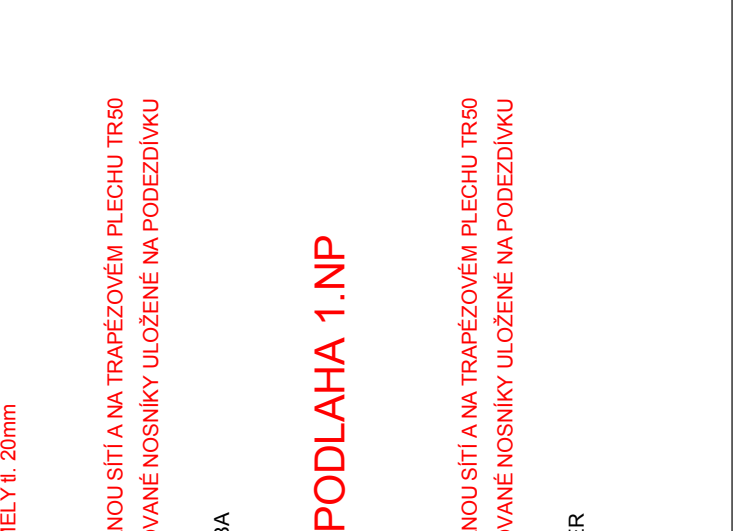
OBJEKT S001



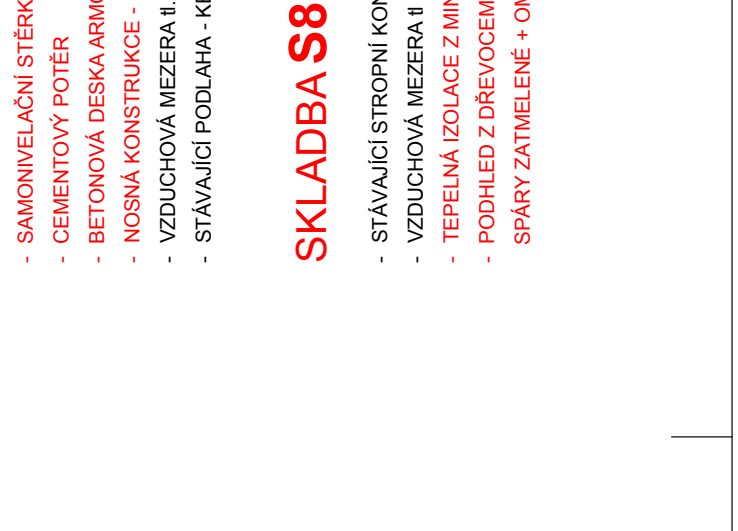
OBJEKT S002



OBJEKT S003



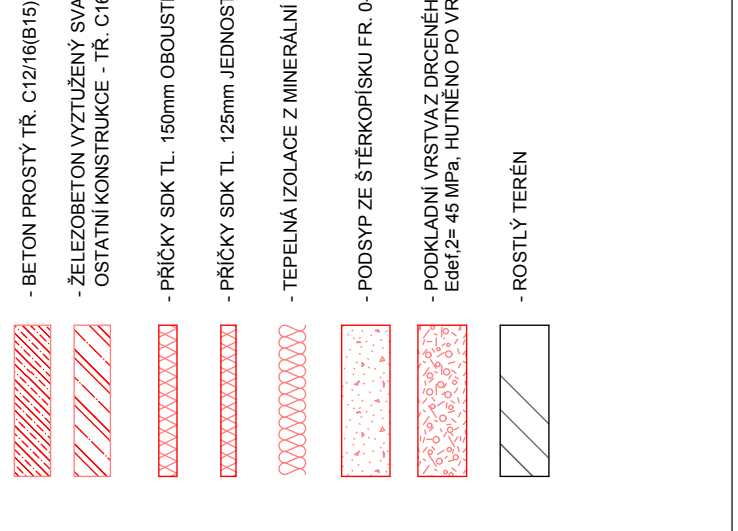
OBJEKT S004



OBJEKT S005



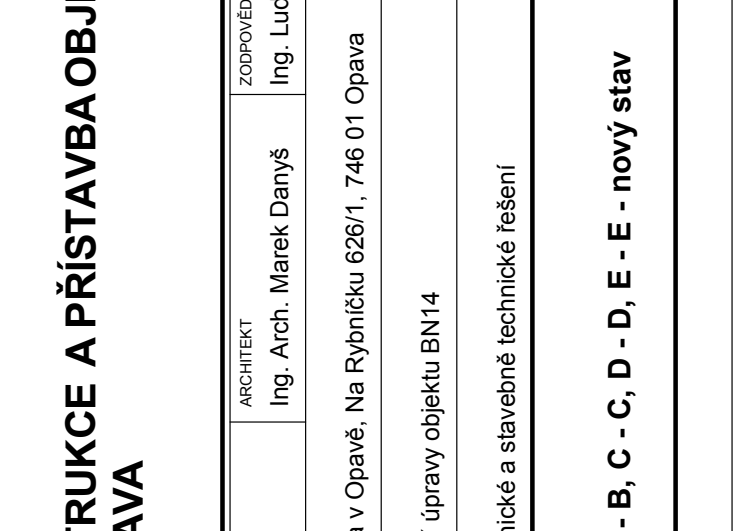
OBJEKT S006



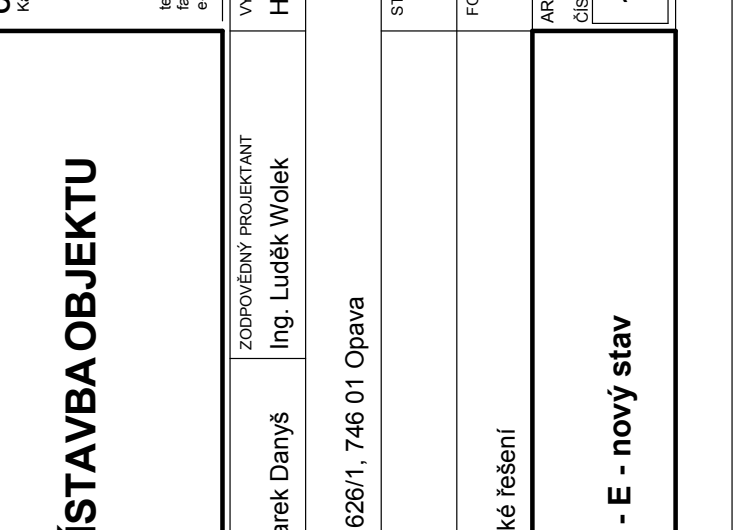
OBJEKT S007



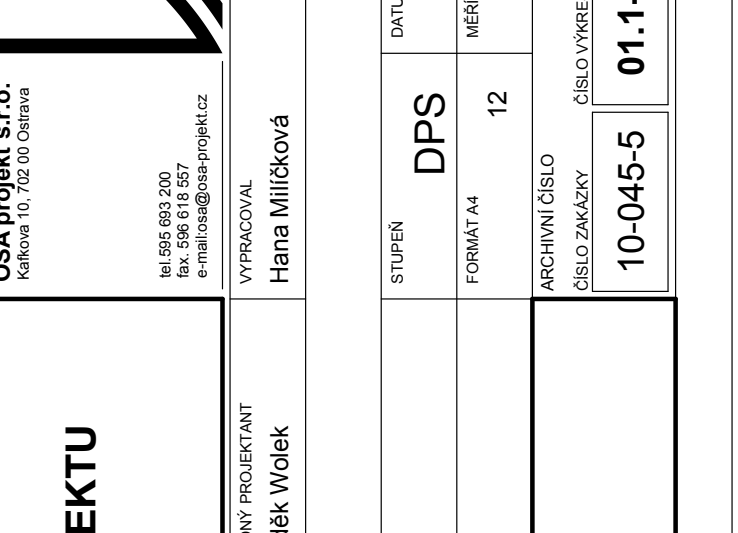
OBJEKT S008



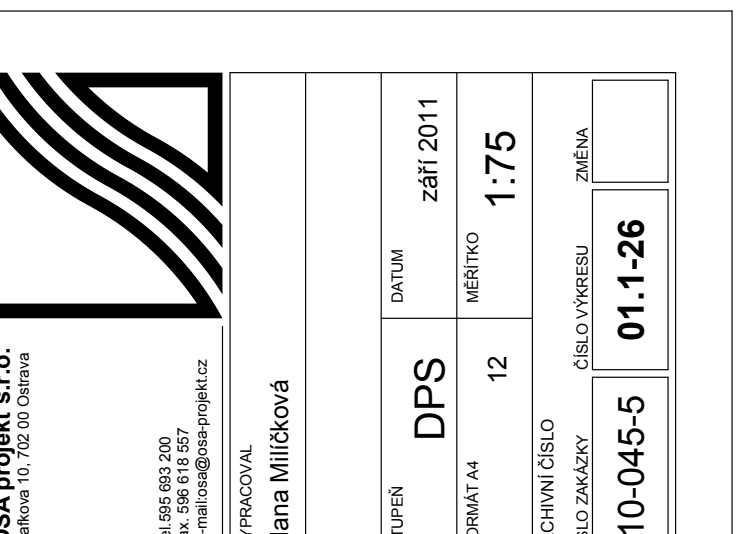
OBJEKT S009



OBJEKT S010



OBJEKT S011



Project information including scale (1:200), project name (REKONSTRUKCE A PŘÍSTAVBA OBJEKTU BN14, OPAVA), client (OPAVA), and architect details.

Legend (LEGENDA MATERIÁLŮ) listing construction materials and their corresponding hatch patterns used in the drawings.

Orientation map (ORIENTAČNÍ MAPA) showing the location of the project site within the Opava region.

North arrow (SEVER) and scale bar (1:200) indicating the orientation and scale of the architectural drawings.