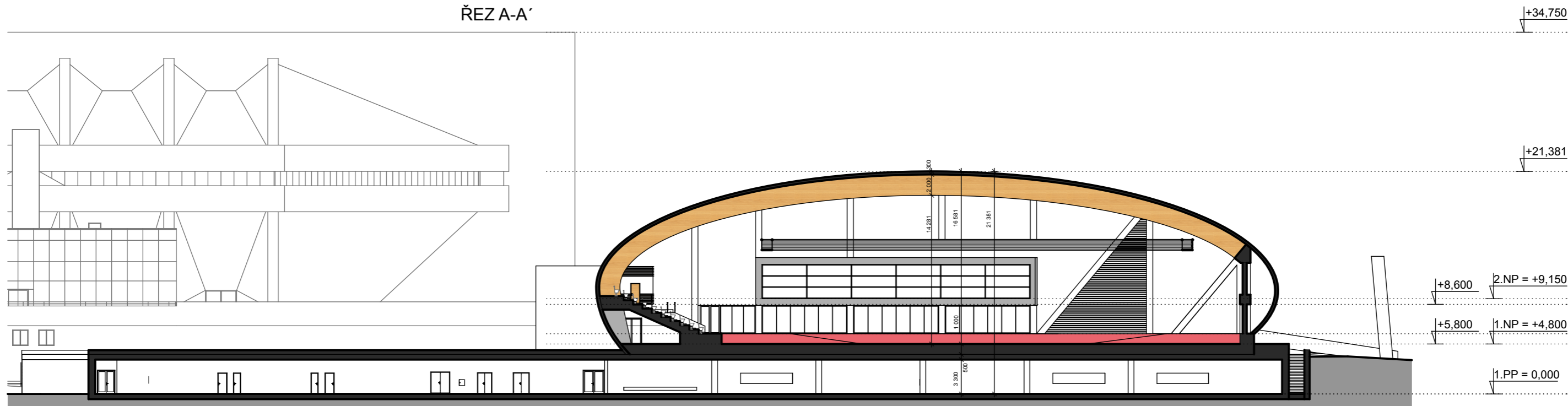
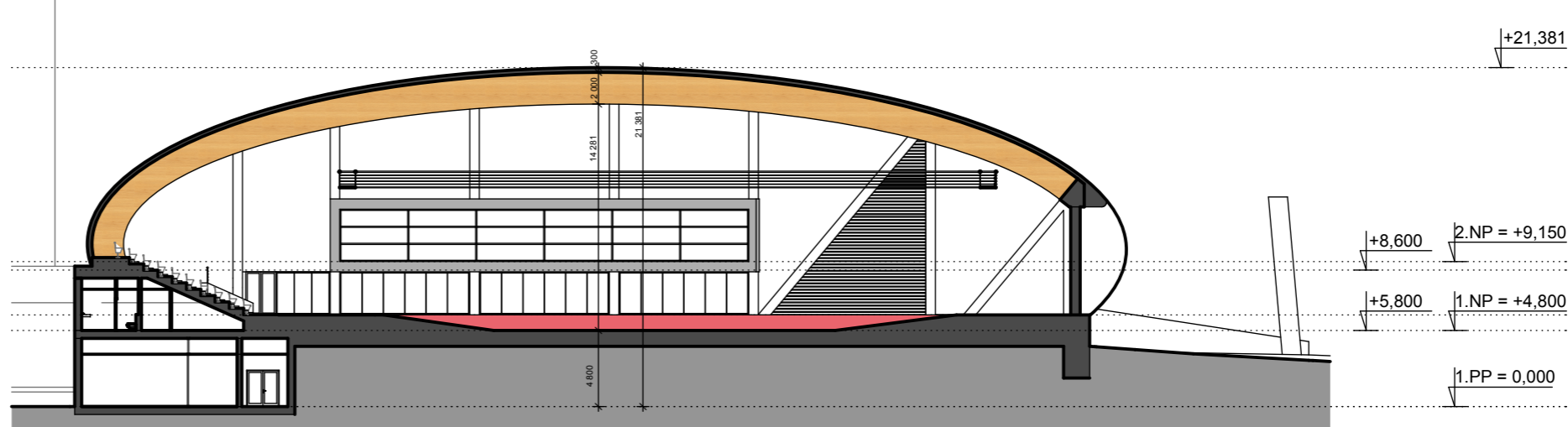


ŘEZ A-A'



ŘEZ B-B'



± 0,000 = 229,380 m Bpv

NÁZEV STAVBY		OSA projekt s.r.o. Kafkova 10, 702 00 Ostrava tel. 595 693 200 fax. 596 618 557 e-mail: osa@osa-projekt.cz		
<h1>ATLETICKÁ HALA VÍTKOVICE</h1>				
VEDOUcí PROJEKTU	ARCHITEKT	ZODPOVĚDNÝ PROJEKTANT	VYPRACOVAL	
Ing.arch. Tomáš Janča	Ing.arch. Martin Chválek	Ing.arch. Tomáš Janča	Ing.arch. Jan Zavadil	
OBJEDNATEL Statutární město Ostrava, Prokešovo náměstí 8, 729 30 Ostrava				
STAVEBNÍ OBJEKT		STUPEŇ	DUR	DATUM červen 2012
ČÁST		FORMÁT A4	2	MĚŘÍTKO 1:400
NÁZEV VÝKRESU		ARCHIVNÍ ČÍSLO		
Návrh stavby - příčné řezy		ČÍSLO ZAKÁZKY	ČÍSLO VÝKRESU	ZMĚNA
		12-028-3	D-08	