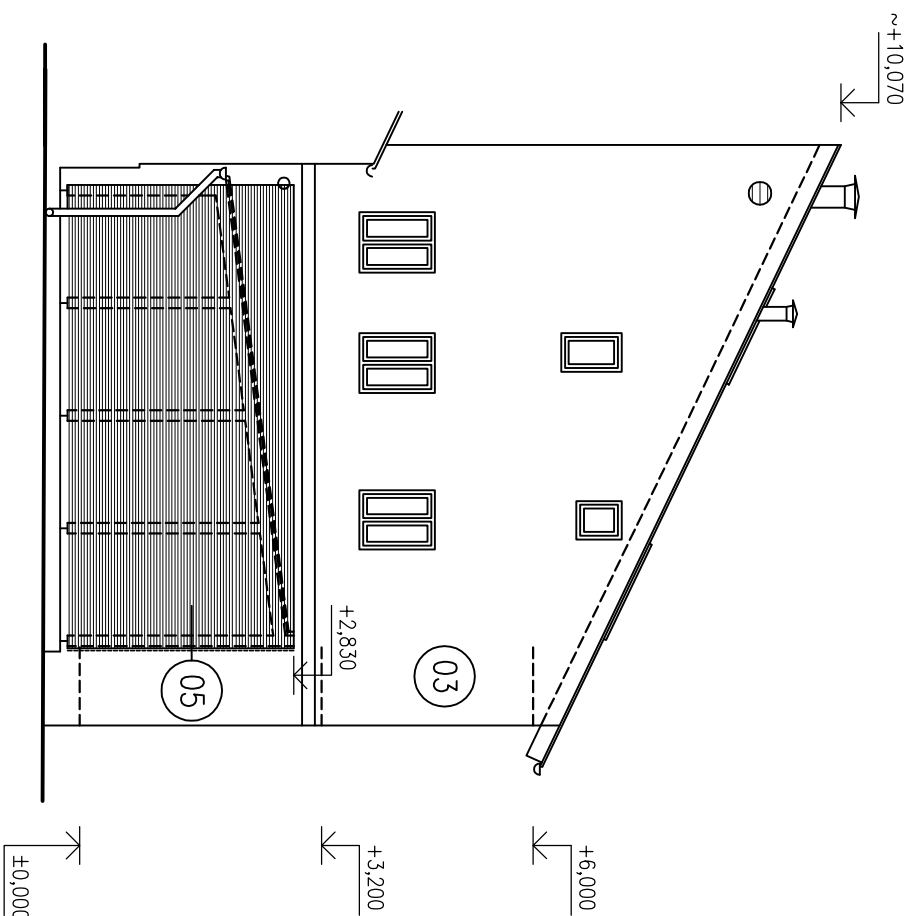
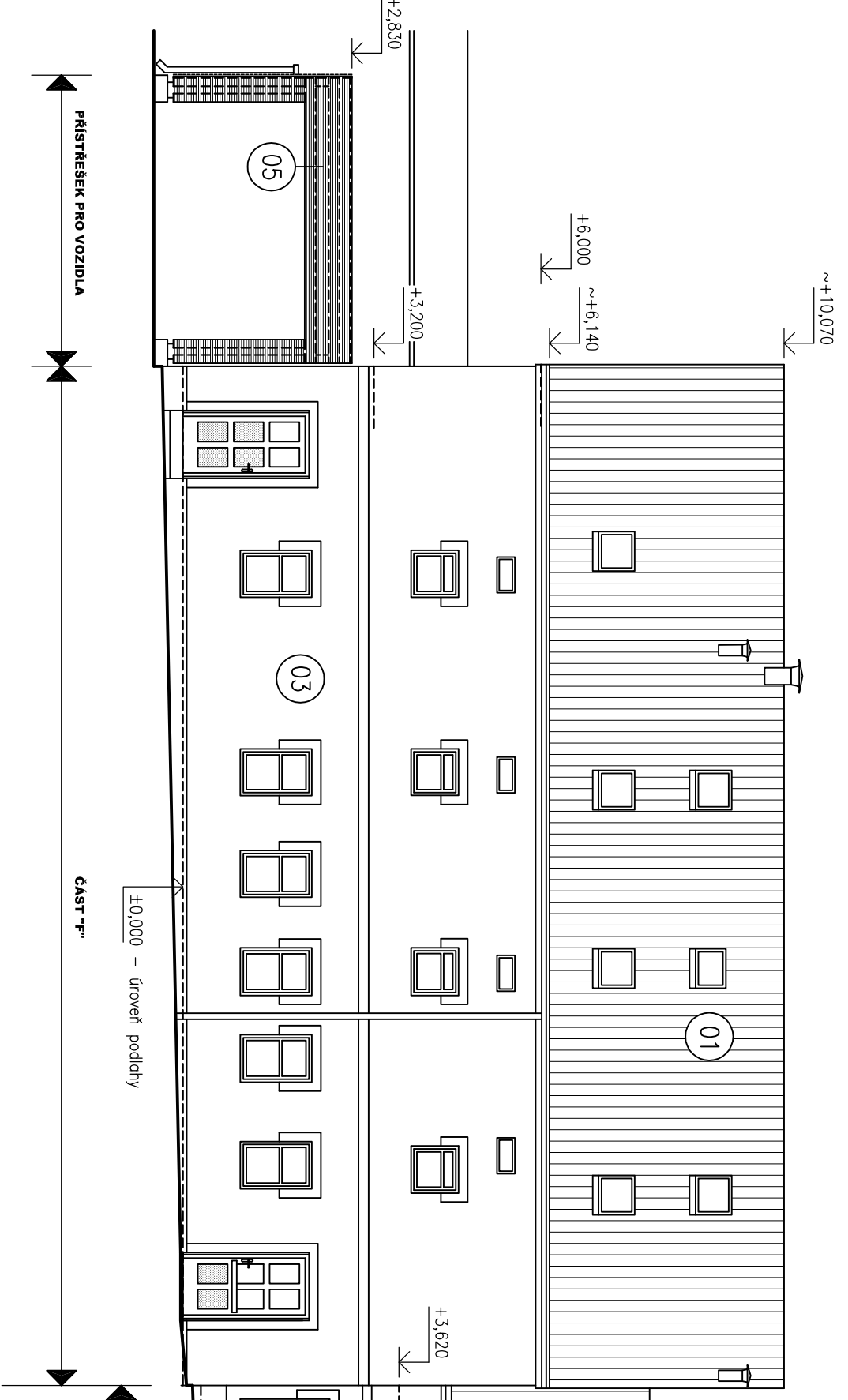


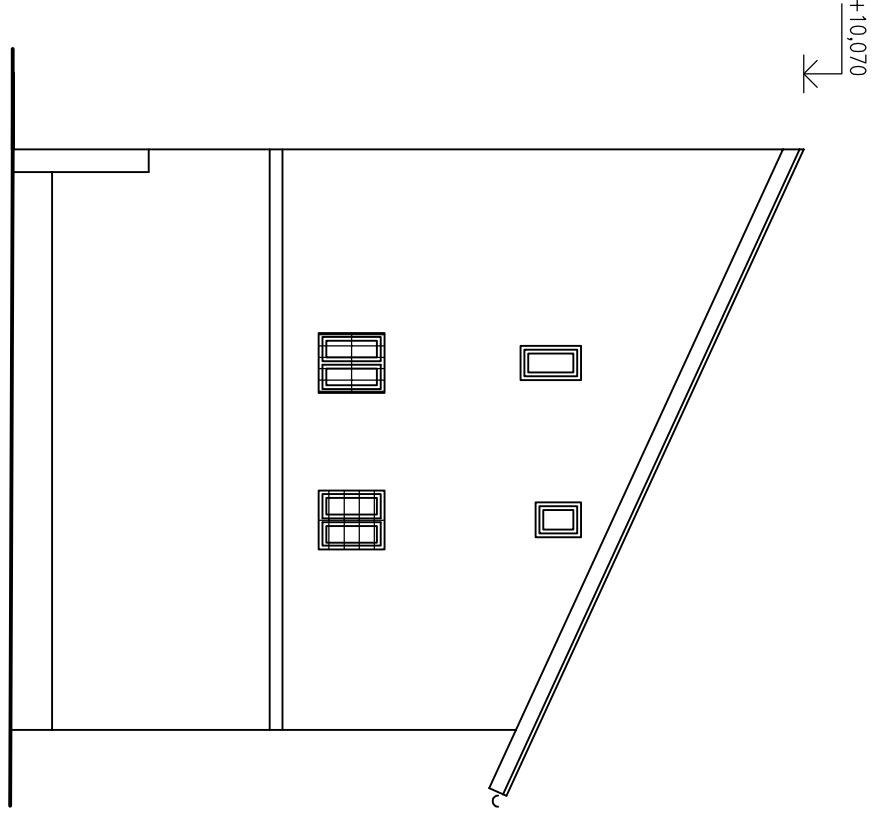
POHLED JIŽNÍ – NOVÝ STAV



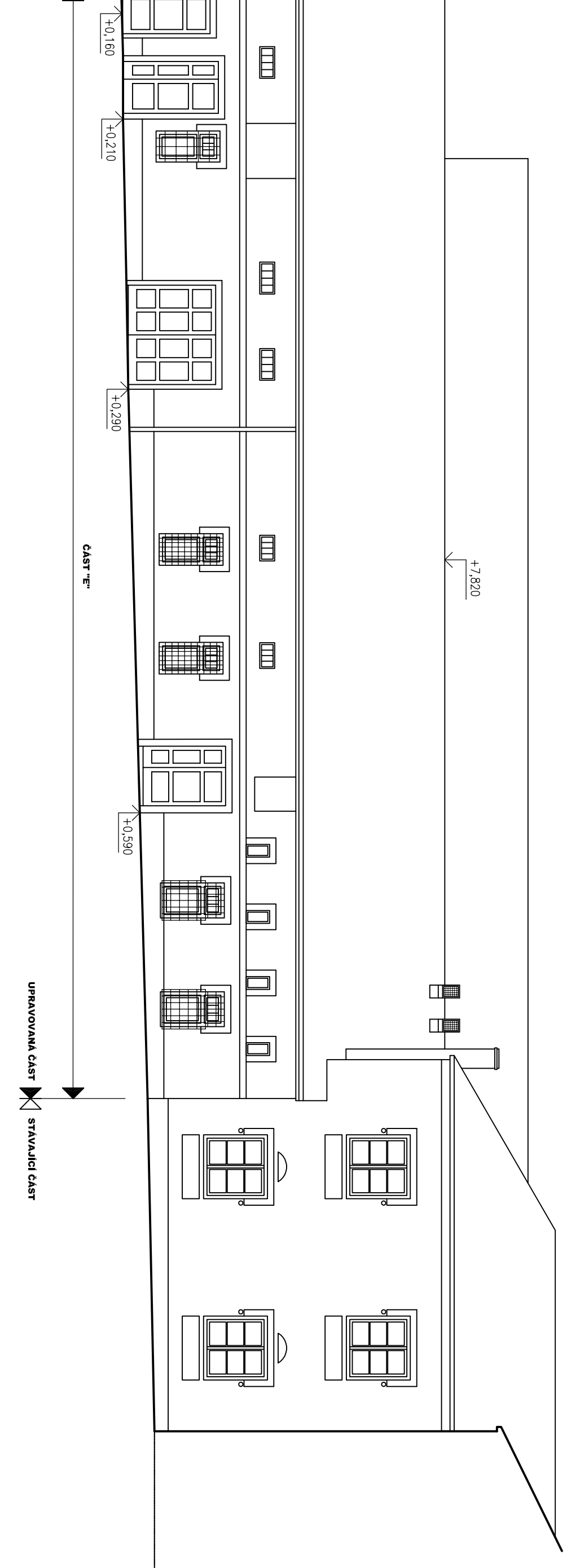
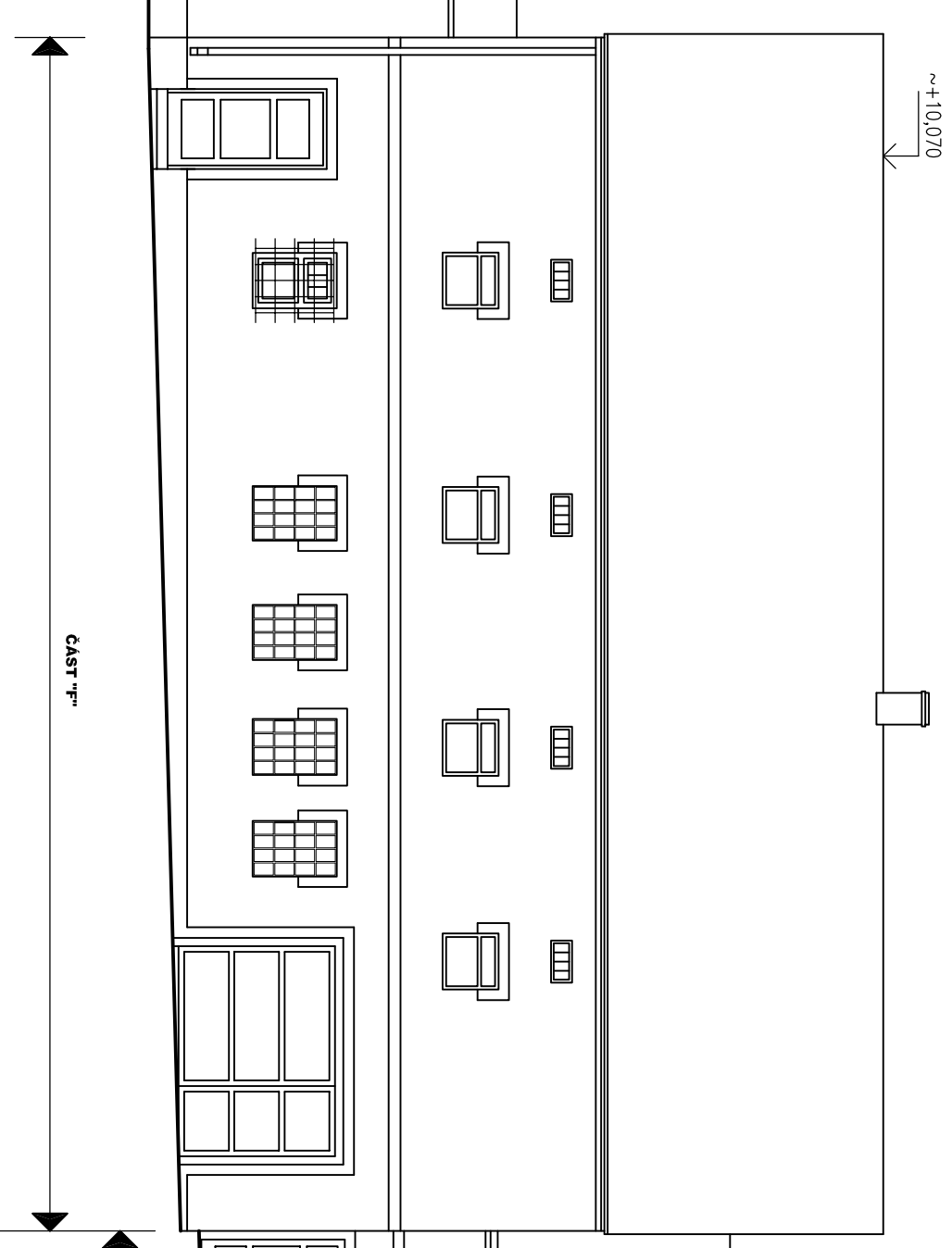
POHLED VÝCHODNÍ – NOVÝ STAV



POHLED JIŽNÍ – PŮVODNÍ STAV



POHLED VÝCHODNÍ – PŮVODNÍ STAV



LEGENDA POVRCHŮ:

- 01 STŘEŠNÍ KRYTINA Z PALĚNÝCH VLÁK S PROTISLUŠKOVACÍ PRŮVĚTOU  
/BÁREVNĚ ODSTÍN BŮDE UPRĚŠEN PŘI REALIZACI PRŮV/
- 02 STŘEŠNÍ KRYTINA PLEŠEVKÁ FALCOVA  
/MĚŘENÝ PLECH TL. 0,8 MM/
- 03 PLOŠNÁ SILKOVANÁ OMLŮVA TERMOIZOLACE  
KROVNĚKOU VĚŠENÝCH – VĚŠENÉ VÝSTŘIŽNÉ TRÁNKY  
/BÁREVNĚ ODSTÍN BŮDE UPRĚŠEN PŘI REALIZACI PRŮV/
- 04 DŘEVĚNÝ OKRÁDLO Z HOBLOVANÝCH PRKEN TL. 20 MM NA KROVNÍKOVÝCH LÁTKÁCH  
/BÁREVNĚ ODSTÍN BŮDE UPRĚŠEN PŘI REALIZACI PRŮV/
- 05 DŘEVĚNÝ OKRÁDLO Z HOBLOVANÝCH LÁTK 30x50 MM S MĚŘENÍMI 5-40 MM  
/BÁREVNĚ ODSTÍN BŮDE UPRĚŠEN PŘI REALIZACI PRŮV/

- KAMPEŘSKÉ VÝROBKŮY :  
- ČASŤ E, F : MĚŘENÝ PLECH TL. 0,8 MM  
- PŘÍSTŘEŠEK PRO VOZIDLA : OCELOVÝ POPRAŠOVANÝ PLECH TL. 0,55 MM  
/BÁREVNĚ ODSTÍN BŮDE UPRĚŠEN PŘI REALIZACI PRŮV/
- TRUBIČKOVÉ VÝROBKŮY :  
LÁZUROVANÝ LÁK V ODSTĚNU DUB ZLATÝ  
/BÁREVNĚ ODSTÍN BŮDE UPRĚŠEN PŘI REALIZACI PRŮV/
- NOVÁ TYPOVÁ PODoba VSTUPNÍCH DVEŘÍ A VRAŤ BŮDE V PŘEDSTAVU KONZULTOVÁNA S PRŮV

PŘESNÉ ROZMĚRY NUTNO OVEŘIT NA STAVBĚ !!!  
1.NP-S0 F = ±0=316,100 – výškový systém Bpv

A1 SPOL. S R.O. - ARCHITECTONICKÁ, PROJEKTOVÁ A INŽENYRSKÁ ČINNOST  
LANNOVA 16/13, 370 21 C, BUDĚJOVICE, TEL: 386 102 911, E-MAIL: atelier@151ro.cz

Architektonický náh.	Vedoucí zakázky	Zodpovědný projektant	Upravení	Kontrola (PVP)
Ing. arch. Karel Zásada	Ing. arch. Karel Zásada	Ing. Martina Třepová	Olga Šteherová	Ing. arch. Karel Zásada
Investor	Město Rakovník, Husovo náměstí 27, 389 18 Rakovník			
Název zakázky - objekt	ZASTAVBA DVORNÍHO TRAKTU RADNICE RAKOVNÍK			
	PROSTORY PRO MÍSTNÍ POLICI			
C. zakázky	06/205 F			
Stupeň PD	02/2015			
Formát A4	1:100			
C. výkresu	1:100			
Výkres (příloha)	POHLEDY			Převzetí
	A			Vydáno

TATO PROJEKČNÍ DOKUMENTACE JE POUŽITELNÁ V OBLASTI STAVBY A1 SPOL. S R.O. A VZTAŽNÁ JE NA ÚVĚDOMĚNÍ O USTANOVENÍ  
AUTORSKÉHO ZÁKONA, DOKUMENTACE LZE UŽÍVAT POUZE VE SMĚRUI PŘÍSLUŠNÉ SAMOČINNÉ OBLASTI.  
KOPÍROVÁNÍ A JINÁ ROZŠÍŘOVÁNÍ VYBĚHU NEBO JEJICH ČÁSTI MŮŽOU BÝT PROVÁDĚNA JEN SE SOUHLASEM A1 SPOL. S R.O.

