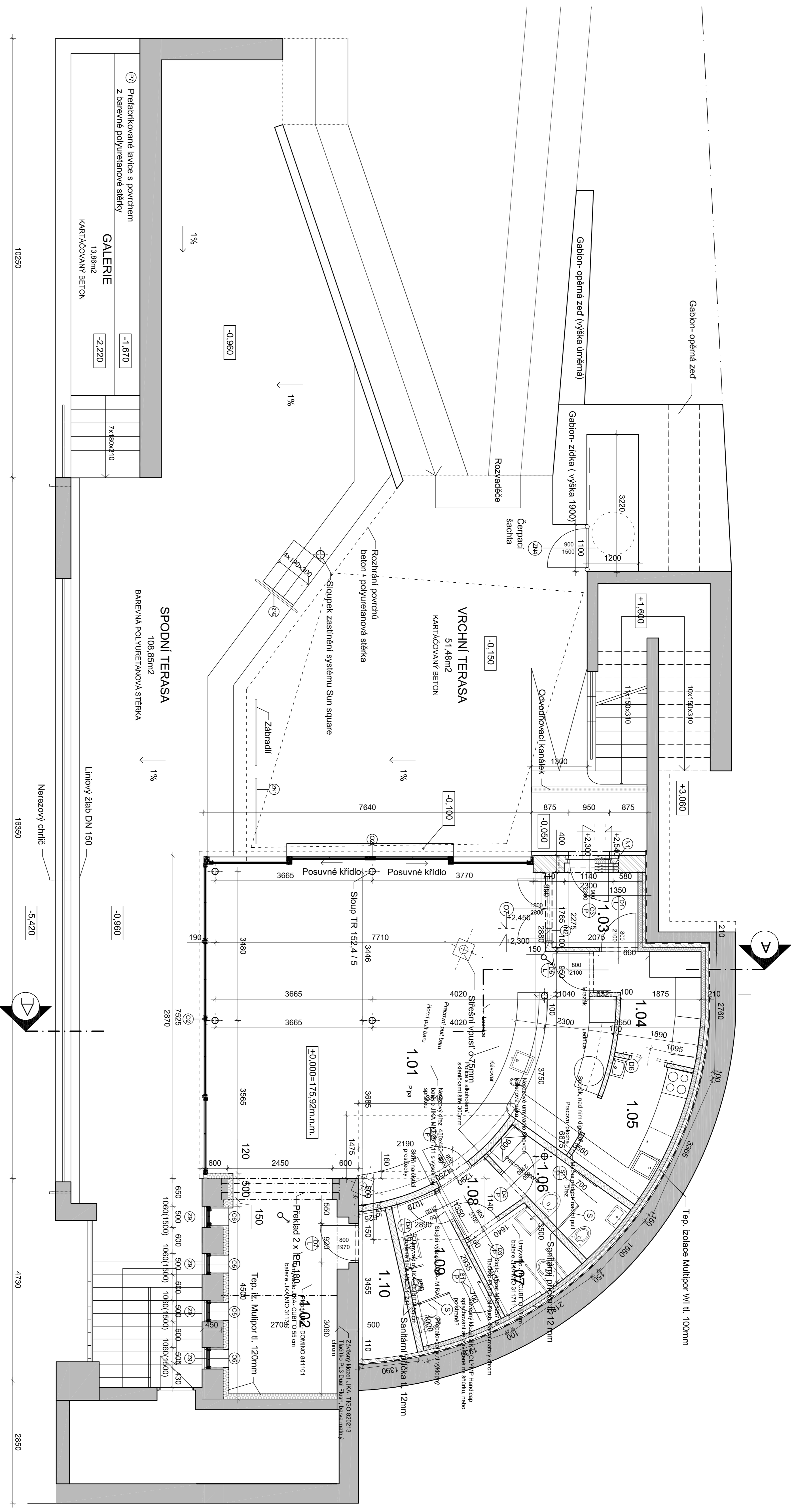


VÝKRES PŮDORYSU (M 1:50)



LEGENDA MÍSTNOSTÍ

Č.M.	Název místnosti	Plocha	Úprava podlahy	Úprava stěn	Úprava stropu	Světl. výška	Poznámka
1.01	Infocentrum	62,85 m ²	lité teraco	stěška	stěška	2840 mm	
1.02	Salonek	12,82 m ²	lité teraco	stěška	stěška	2840 mm	
1.03	Zábradlí	3,60 m ²	lité teraco	stěška	stěška	2840 mm	
1.04	Sklad	5,62 m ²	keram. dlažba	vápenná om., malba	vápenná om., malba	2500 mm	nučené odvětlání
1.05	Připrava	5,60 m ²	keram. dlažba	onyvatelný nátěr celé výšce	vápenná om., malba	2500 mm	nučené odvětlání
1.06	WC Personál	4,17 m ²	keram. dlažba	onyvatelný nátěr celé výšce	vápenná om., malba	2500 mm	nučené odvětlání
1.07	WC Invalidi+Ženy	3,73 m ²	lité teraco	stěška	stěška	2500 mm	nučené odvětlání
1.08	Předsíňka	1,97 m ²	lité teraco	stěška	stěška	2500 mm	nučené odvětlání
1.09	WC Muži	5,07 m ²	lité teraco	stěška	stěška	2500 mm	nučené odvětlání
1.10	Technická místnost	3,47 m ²	keram. dlažba	vápenná om., malba	vápenná om., malba	2500 mm	nučené odvětlání

- Ⓢ Okno 7605 x 2870 mm o 4 polích s posuvně zdvazným systémem- hlin. kový profil s přerušeným tepelným mostem Aluprof MB-77HS HI s Izolačním trojsklem (Ug ≤ 0,6 W/m²K) vzdušné oddělením odděleným lepyými distančními rámečky
- Ⓢ Okno 7225 x 2870 mm o 4 dílech s vyklonnou částí v jednom z nich- hlin. kový profil s přerušeným tepelným mostem Aluprof MB-86 SI s Izolačním trojsklem (Ug ≤ 0,6 W/m²K) vzdušné oddělením lepyými distančními rámečky
- Ⓢ Okno 7225 x 2870 mm o 4 dílech s vyklonnou částí v jednom z nich- hlin. kový profil s přerušeným tepelným mostem Aluprof MB-86 SI s Izolačním trojsklem (Ug ≤ 0,6 W/m²K) vzdušné oddělením lepyými distančními rámečky
- Ⓢ Dveře venkovní 950 x 2300 mm- hlin. kový profil s přerušeným tepelným mostem Aluprof MB-86 SI s Izolačním trojsklem (Ug ≤ 0,6 W/m²K) vzdušné oddělením lepyými distančními rámečky
- Ⓢ Okno s pevným zasklením 500 x 1050 mm- hlin. kový profil s přerušeným tepelným mostem Aluprof MB-86 SI s Izolačním trojsklem (Ug ≤ 0,6 W/m²K) vzdušné oddělením lepyými distančními rámečky
- Ⓢ Okno výkonné 500 x 1050 mm- hlin. kový profil s přerušeným tepelným mostem Aluprof MB-86 SI s Izolačním trojsklem (Ug ≤ 0,6 W/m²K) vzdušné oddělením lepyými distančními rámečky
- Ⓢ Dveře vnitřní ovlávané dvoukřídlé 1500 x 2300 mm- hlin. kový profil Aluprof MB-45 , zasklení z mléčného skla
- Ⓢ Replika okenního rámu z ocelových profilů bez zasklení, viz. samostatná PD
- Ⓢ Zábradlí na terase, 1540 x 900 mm, profil Jäckel 40 / 40 / 3 mm
- Ⓢ Zábradlí podél schodů, 1240 x 900 mm, profil Jäckel 40 / 40 / 3 mm
- Ⓢ Ocelová dvířka 900 x 1500 mm, vyplň z perforovaného plechu
- Ⓢ 4 x překlad Porotherm KP7 70 x 238 x 1500 mm, uložení min. 125 mm, typový detail Porotherm s přerušeným tepelným mostem
- Ⓢ Plochy překlad Ytong PSF III/1500, 125 x 124 x 2000 mm
- Ⓢ Sanitární příčky- KOMPAKTNÍ DESKY – HPL laminát tl. 12 mm, nosné komponenty, panvy, kliky- nerez brous barva povrchu bude vybrána v průběhu realizace
- Pozn. Přesné zaměření okenních profilů nutno provést ještě v průběhu výstavby

LEGENDA

	Sítěštní konstrukce
	ROZTĚRNĚN 40 EKO+ Profil tl. 400 mm (P8)
	Ytong P2-500 tl. 100 mm
	Ytong S20-2000 tl. 150 mm
	Tepelná izolace
	Hydroizolace
	Sloup TR 1524 / 5

PROJEKT
KRALUPY PŘEDMŮSTÍ
TURISTICKÉ CENTRUM A CELKOVÁ
REKONSTRUKCE

STAVBA
OBJEKT 01- TURISTICKÉ CENTRUM
112A- VLASTNÍ OBJEKT INFOCENTRA

INVESTOR
MĚSTO KRALUPY NAD VITAVOU
U Cihlovny 1087, 27801 Kralupy nad Vltavou

ZODPOVĚDNÝ PROJEKTANT
ING. JAROSLAV KANKA
Kmočova 515, Kralupy n/Vlt., 278 01
Jaroslav.kanka@atlas.cz

VYPRACOVÁVA
ING. TEREZA KANĀKOVÁ
Kmočova 515, Kralupy n/Vlt., 278 01
kankova.terez@seznam.cz

±0,000 = +175,92 m.n.m.

výškopisný systém- BPV
profilový systém- JTSK
kótování v m

STUŽEŇ PROJEKTU
DOKUMENTACE PRO PROVEDENÍ STAVBY

ČÁST
D. VÝKRESOVÁ DOKUMENTACE

VÝKRES
D.02 PŮDORIS

MĚŘÍTKO
1: 50

DAŇOVÁ
03/2014

AUTORIZAČNÍ KANĀKO

FASE