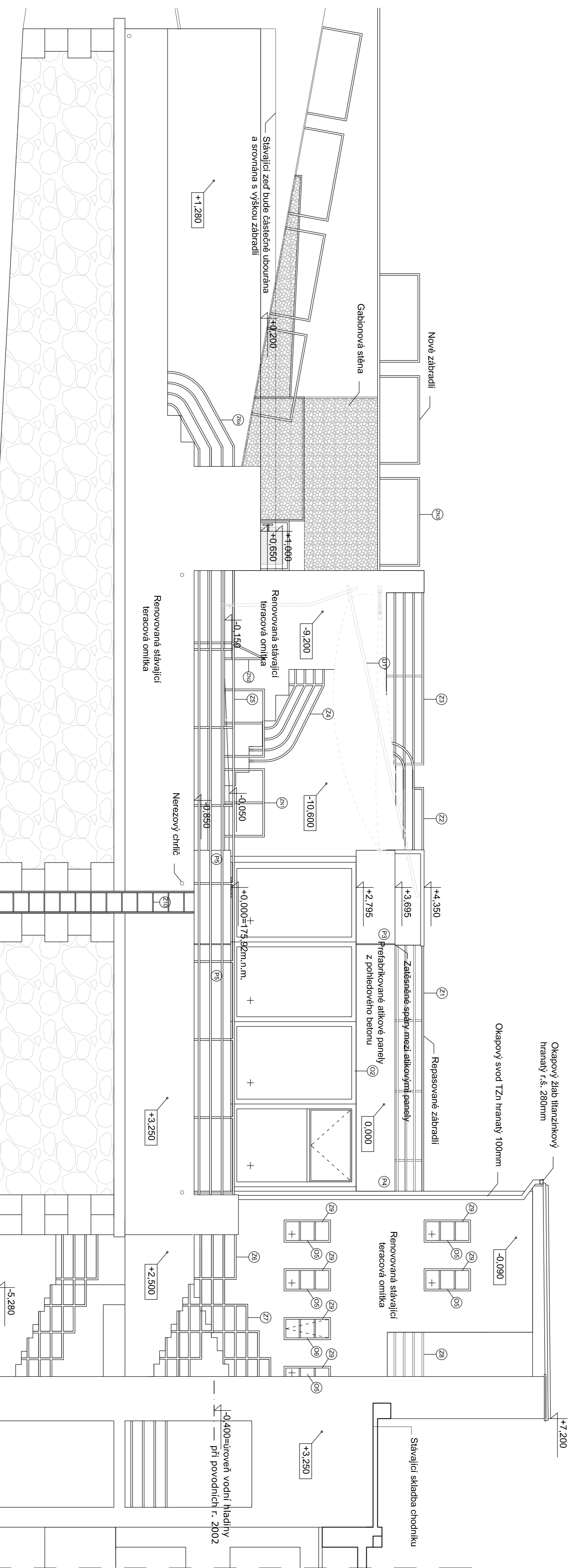


POHLED SEVEROVÝCHODNÍ (M 1:50)



- 20 Okno 7225 x 2870 mm o 4 dílech s výklopnou částí v jednom z nich- hliníkový profil s přerušeným tepelným mostem Aluprof MB-86 SI s izolací tm trojsklem (Ug s 0,6 Wm2K) vzájemně odděleným tepelnými distančními rámečky
- 21 Okno s pevným zasklením 600 x 1150 mm- hliníkový profil s přerušeným tepelným mostem Aluprof MB-86 SI s izolací tm trojsklem (Ug s 0,6 Wm2K) vzájemně odděleným tepelnými distančními rámečky
- 22 Okno výklopné 600 x 1150 mm- hliníkový profil s přerušeným tepelným mostem Aluprof MB-86 SI s izolací tm trojsklem (Ug s 0,6 Wm2K) vzájemně odděleným tepelnými distančními rámečky
- 23 Prefabrikovaný betonový panel s reliéfem - rohový díl 2100 x 2010 x 900 mm, tl. 100 mm
- 24 Prefabrikovaný betonový panel s reliéfem 5540 x 900 mm, tl. 100 mm
- 25 Prefabrikovaný betonový panel s reliéfem - rohový díl 750 x 2100 x 900 mm, tl. 100 mm
- 26 Prefabrikovaný betonový panel s reliéfem 5540 x 900 mm, tl. 100 mm

- 27 Repasované zbradlí (ocelové čtvercové uzavřené profily 40 / 40 mm) díle původního tvaru, viz. samostatná PD
- 28 Replika okenního rámu z ocelových profilů bez zasklení, viz. samostatná PD
- 29 Repasovaný ocelový zábrník, viz. samostatná PD
- 30 Zábradlí na terase, 1540 x 900 mm, profil Jáčekel 40 / 40 / 3 mm
- 31 Zábradlí podél schodu, 1240 x 900 mm, profil Jáčekel 40 / 40 / 3 mm
- 32 Ocelové zbradlí - čtvercové uzavřené profily 40 / 40 mm
- 33 Sliniční prvek a ochrana proti dešti, rolovací systém Sun Square

PROJEKT KRALUPY PŘEDMOSTÍ TURISTICKÉ CENTRUM A CELKOVÁ REVIITALIZACE
STAVBA OBJEKT 01- TURISTICKÉ CENTRUM
INVESTOR MĚSTO KRALUPY NAD VITAVOU U Cítkovnu 1087, 27801 Kralupy nad Vítavou
ZODPOVĚDNÝ PROJEKTANT ING. JAROSLAV KANKA Kmochova 515, Kralupy n/Vlt., 278 01 Jaroslav.kanka@atisk.cz
VYPRACOVÁLA ING. TEREZA KAŇKOVÁ Kmochova 515, Kralupy n/Vlt., 278 01 Kanka.terez@seznam.cz
±0,000 = +175,92 m.n.m. výškový systém - BVV polohovací systém - JTSK kotvířeno v mm
STUPEŇ PROJEKTU DOKUMENTACE PRO PROVEDENÍ STAVBY ČÁST D. Výkresová dokumentace VÝKRES D.05. POHLED SEVEROVÝCHODNÍ MĚŘITNO 1:50 DATUM 03/2014 AUTORIZAČNÍ KAZIMRO
PHB