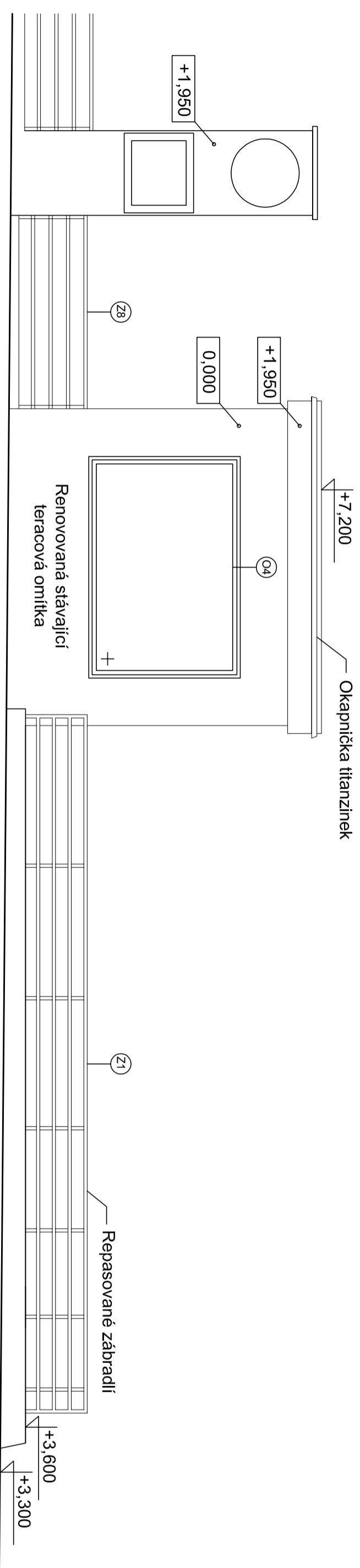
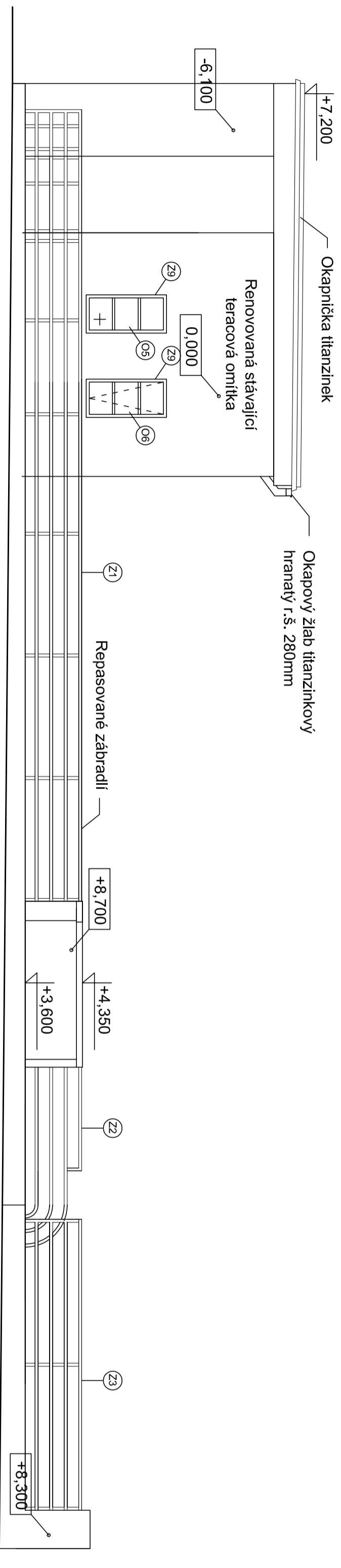


POHLED SEVEROZÁPADNÍ (M 1:50)



POHLED JIHOZÁPADNÍ (M 1:50)



- 04 Okno s pevným zasklením 2660 mm x 1820 mm- hliníkový profil s přerušeným tepelným mostem Aluprof MB-86 SI s izolačním trojsklem (Ug ≤ 0,6 W/m²K) vzájemně odděleným tepelnými distančními rámečky, sklo bude vrstvené (opatření proti poškození) , zevnitř opatřeno fólií s potiskem
- 06 Okno s pevným zasklením 600 x 1150 mm- hliníkový profil s přerušeným tepelným mostem Aluprof MB-86 SI s izolačním trojsklem (Ug ≤ 0,6 W/m²K) vzájemně odděleným tepelnými distančními rámečky
- Z1 Repasované zabradlí (ocelové čtyřčlvercové uzavřené profily 40 / 40 mm) dle původního tvaru, viz. samostatná PD
- Z2 Repasované zabradlí (ocelové čtyřčlvercové uzavřené profily 40 / 40 mm) dle původního tvaru, viz. samostatná PD
- Z3 Repasované zabradlí (ocelové čtyřčlvercové uzavřené profily 40 / 40 mm) dle původního tvaru, viz. samostatná PD
- Z8 Repasované zabradlí (ocelové čtyřčlvercové uzavřené profily 40 / 40 mm) dle původního tvaru, viz. samostatná PD
- Z9 Replika okenního rámu z ocelových profilů bez zasklení, viz. samostatná PD

PROJEKT
KRALUPY PŘEDMOSTÍ
TURISTICKÉ CENTRUM A CELKOVÁ
REVITALIZACE

STAVBA
OBJEKT 01-
TURISTICKÉ CENTRUM

INVESTOR
MĚSTO KRALUPY NAD VITAVOU
U Cukrováru 1087, 27801 Kralupy nad Vltavou

ZODPOVĚDNÝ PROJEKTANT
ING. JAROSLAV KAŇKA
Kmochova 515, Kralupy n/Vlt, 278 01
Jaroslav.kaneka@atlas.cz

VYPRACOVALA
ING. TEREZA KAŇKOVÁ
Kmochova 515, Kralupy n/Vlt, 278 01
Kankova.Tereza@seznam.cz

±0,000 = +175,92 m.n.m.

výškopisný systém - BPV
polohopisný systém - JTSK
kótováno v mm

STUPEŇ PROJEKTU
DOKUMENTACE PRO PROVEDENÍ STAVBY

ČÁST
D. Výkresová dokumentace
VÝKRES
D.07. POHLED SZ, JZ

MĚŘÍTKO
1:50
DATUM
03/2014

AUTORIZAČNÍ RAZÍTKO

PARÉ

