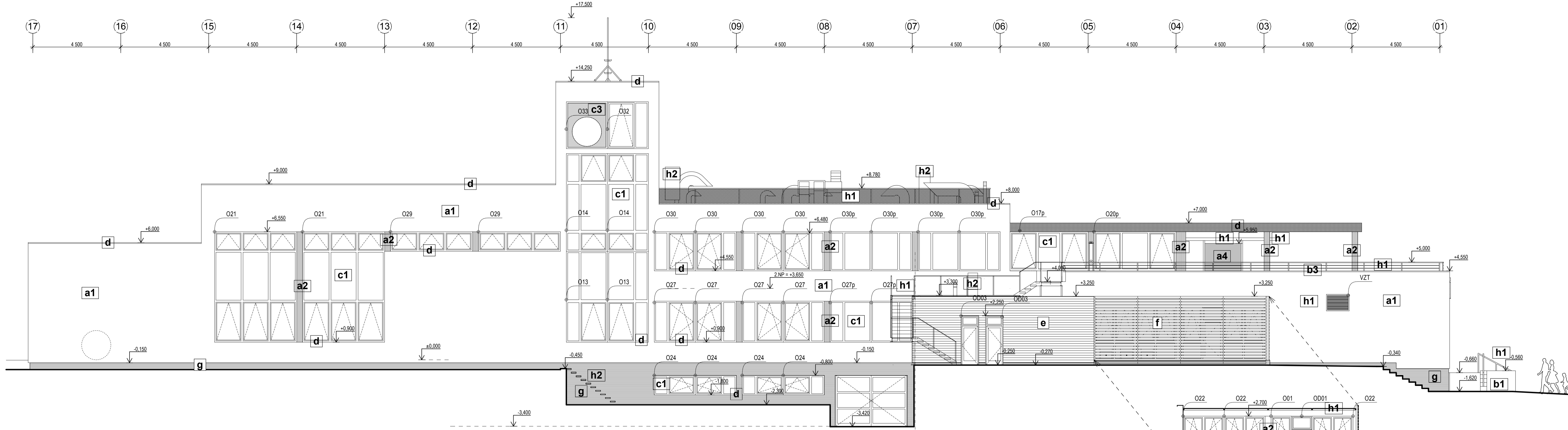
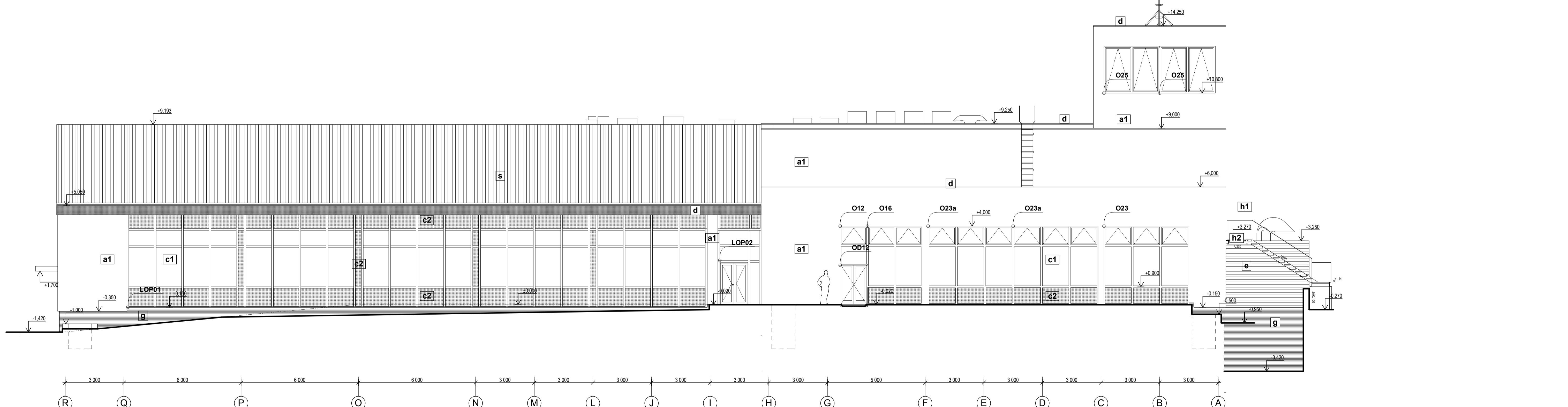


POHLED VÝCHODNÍ



POHLED JIŽNÍ



LEGENDA POVRCHŮ:

- a1 strukturální probarvená omítkovina, součást zateplovacího systému barva NCS 2301-Y43R (SU6G*) zrno 3 sv.šedá
- a2 strukturální probarvená omítkovina, součást zateplovacího systému barva NCS 6102-Y42R (SU6B*) zrno 1 tm.šedá
- a3 strukturální probarvená omítkovina, součást zateplovacího systému barva NCS 1148-Y09R (LA1D*) zrno 3 zlatá
- a4 strukturální probarvená omítkovina, součást zateplovacího systému barva korálová (dtt jako obklad chlorovny), zrno 1
- b1 schody - pohledový beton
- b2 opěrné zdi - pohledový beton
- b3 zakrytové desky atiky - pohledový beton
- c1 prosklíny hliníkový fasádní systém, T1 3-skló protisluneční, U=0,65W/m2/K, barva profilů RAL 7024 grafitové šedá
- c2 prosklíny hliníkový fasádní systém, T1 panel smaltované sklo RAL4007 purpurviolet, U=0,65W/m2/K, barva profilů RAL 7024 grafitové šedá
- c3 hliníkový fasádní systém, výplň smaltovaný T1 panel RAL4007 purpurviolet, barva profilů RAL 7024 grafitové šedá, U=0,65W/m2/K
- d oplechování lakovaný plech RAL 7024 grafitové šedá
- e zavěšený obklad lamely 125/2400mm ložové kladení, řemenová vazba - dřevocementové desky lisoované se strukturou dřeva s finální povrchovou úpravou v odstínu RAL 3016 - korálová, na omega proflech barva profilů RAL 7024
- f ohrada z dřevocem.lamel 125/2400mm struktura dřeva RAL 3016 korálová, ložové kladení, řemenová vazba (jako chlorovna), nosná konstrukce jakí profily RAL 7024
- g střednězrná dekorativní kamínková omítka (mar 2 M053**) směs kamenných zrn v barvě černé, žluté, šedé, bílé a cihlové
- h1 kovové prvky - schodiště, zábradlí - žárově zinkované, s finální úpravou barva RAL 9007 (hliník tmavý)
- h2 kovové prvky - schodiště, zábradlí - žárově zinkované
- h3 VZT mřížky v barvě fasády RAL 7036 platinová
- s foliová střeška tm.šedá RAL 7024

O1-x hliníkové výplně otvorů, zasklení izolační trojskló, barva profilů RAL 7024 grafitové šedá, U=0,65W/m2/K
 poznámka: (*) označení dle barevnice weber collor line (**) označení dle barevnice weber pas marmolit
VEŠKERÉ BAREVNÉ ODSŤINY BUDOU SCHVÁLENY NA ZÁKLADĚ DODANÝCH VZORKŮ O VELKOSTI min.0,5/0,5m

PROFESE ARCHITEKTONICKÉ A STAVEBNĚ TECHNICKÉ ŘEŠENÍ		Ing. arch. Vladimír KRÍŽEK
ZODPOVĚDNÝ PROJEKTANT	Ing. arch. Vladimír KRÍŽEK	
VYPRACOVAL	Ing. arch. Vladimír KRÍŽEK	
STAVEBNÍK MĚSTSKÁ SPOLEČNOST SPORTOVNÍ A REKREAČNÍ AREÁLY s.r.o. VINIČNÁ 31, MLADÁ BOLESLAV 293 01 IČ: 26166151	MĚSTSKÁ SPOLEČNOST SPORTOVNÍ A REKREAČNÍ AREÁLY s.r.o.	
GENERÁLNÍ PROJEKTANT: ATELIER 11 HRADEC KRÁLOVÉ společnost s ručením omezeným JIŽNÍ 870, HRADEC KRÁLOVÉ 500 03 IČ: 47450347		
ARCHITEKTONICKÉ ŘEŠENÍ Ing. arch. Vladimír KRÍŽEK - Studio ULITA POD ZÁMEČKEM 1518, HRADEC KRÁLOVÉ 500 12 IČKA: 02370		
HLAVNÍ INŽENÝR PROJEKTU: ING. MILAN HAVLIŠTA IČKA: 0600004	ATELIER 11 HRADEC KRÁLOVÉ společnost s ručením omezeným	
STAVBA MLADÁ BOLESLAV - PARK ŠTĚPÁNKA MĚSTSKÝ KRYTÝ BAZÉN	ČÍS. ZAKÁZKY 1219/04/0	DPRUH PROJEKTU DPS
OBJEKT	DATUM 02/2013	FORMÁT A4 8A4
NÁZEV VÝKRESU POHLEDY VÝCHODNÍ A JIŽNÍ	MĚŘÍTKO 1:100	ZMĚNA
	ČÁST A.1	Č. VÝKRESU 13