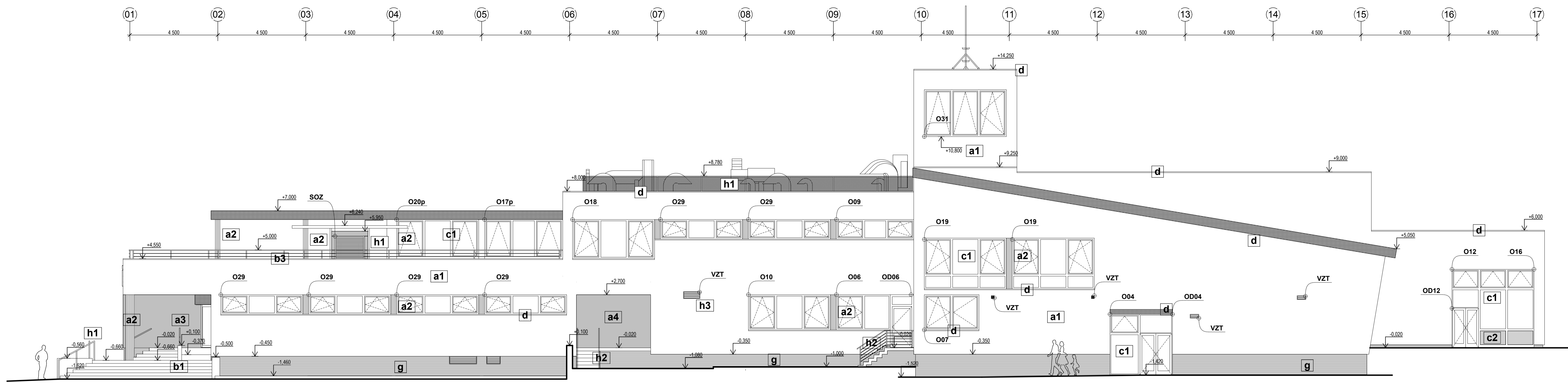
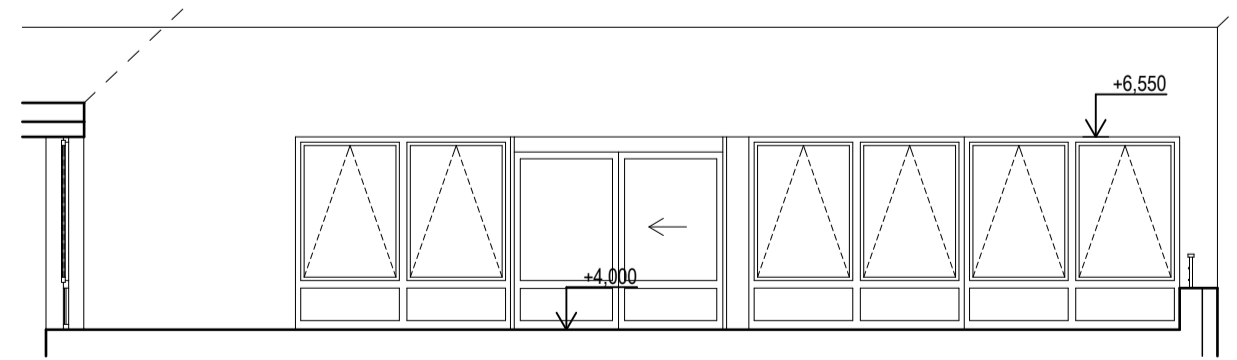
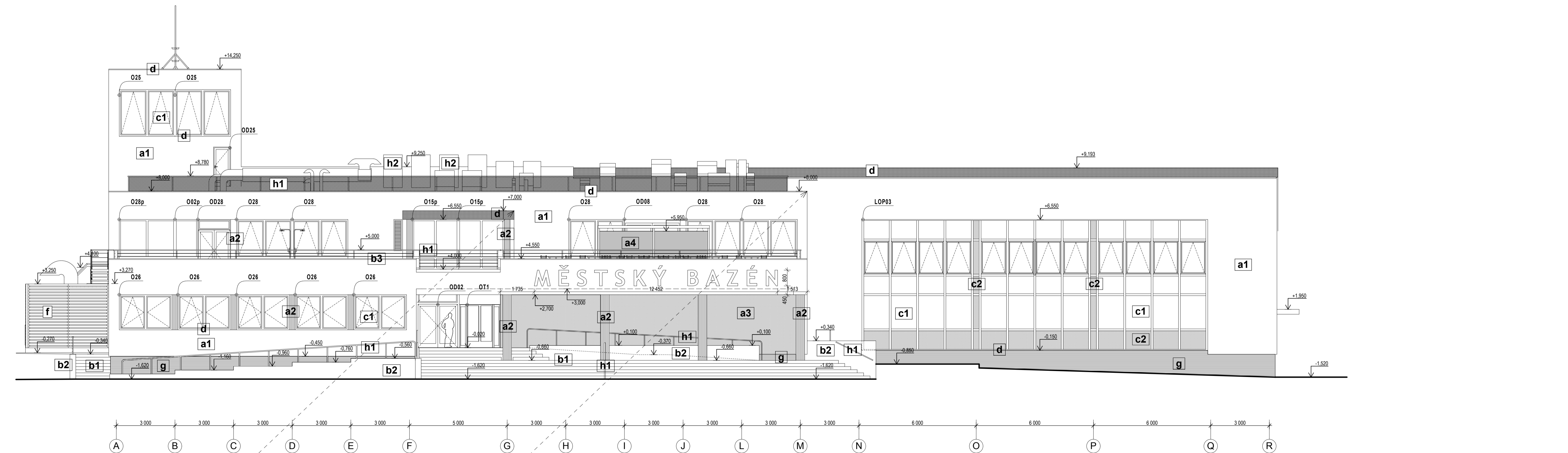


POHLED ZÁPADNÍ



POHLED SEVERNÍ



Pozn. Nápis "MĚSTSKÝ BAZÉN" - výška písma 800mm, styl písma - font: TREBUCHET MS, tl. písma 50mm (polouzavřená krabice, z vnitřní strany možnost podsvícení LED pásky) odsazení od fasády 30mm přes distanční trny, materiál kompaktní deska HPL laminát alt. hliník, odstín RAL 9007. PŘEDLOŽENÝ VZOREK MUSÍ BÝT ODSOUHLASEN ARCHITEKTEM.

LEGENDA PVRCHŮ:

- a1 strukturální probarvená omítkovina, součást zateplovacího systému barva NCS 2301-Y43R (SU6G*) zmo 3 sv.šedá
 - a2 strukturální probarvená omítkovina, součást zateplovacího systému barva NCS 6102-Y42R (SU6B*) zmo 1 tm.šedá
 - a3 strukturální probarvená omítkovina, součást zateplovacího systému barva NCS 1148-Y09R (LA1D*) zmo 3 zlatá
 - a4 strukturální probarvená omítkovina, součást zateplovacího systému barva korálová (dtto jako obklad chlorovny), zmo 1
 - b1 schody - pohledový beton
 - b2 opěrné zdi - pohledový beton
 - b3 zákrytové desky atiky - pohledový beton
 - c1 prosklený hliníkový fasádní systém, TI 3-sko protisluneční, U=0,65W/m2/K, barva profilů RAL 7024 grafitové šedá
 - c2 prosklený hliníkový fasádní systém, TI panel smaltované sklo RAL4007 purpurviolett, U=0,65W/m2/K, barva profilů RAL 7024 grafitové šedá
 - c3 hliníkový fasádní systém, výplň smaltovaný TI panel RAL4007 purpurviolett, barva profilů RAL 7024 grafitové šedá, U=0,65W/m2/K
 - d oplechování lakovaný plech RAL 7024 grafitové šedá
 - e zavěšený obklad lamely 125/2400mm loďové kladení, řemenová vazba - dřevocementové desky lisované se strukturou dřeva s finální povrchovou úpravou v odstínu RAL 3016 - korálová, na omega proflech barva profilů RAL 7024
 - f ohrada z dřevocem.lamel 125/2400mm struktura dřeva RAL 3016 korálová, loďové kladení, řemenová vazba (jako chlorovna), nosná konstrukce jako profily RAL 7024
 - g střednězrná dekorativní kamínková omítka (mar 2 M053**) směs kamenných zrn v barvě černé, žluté, šedé, bílé a cihlové
 - h1 kovové prvky - schodiště, zábradlí - žárově zinkované, s finální úpravou barva RAL 9007 (hliník tmavý)
 - h2 kovové prvky - schodiště, zábradlí - žárově zinkované
 - h3 VZT mřížky v barvě fasády RAL 7036 platinová
 - s foliová střeška tm.šedá RAL 7024
 - O1-x hliníkové výplně otvorů, zasklení izolační trojsklo, barva profilů RAL 7024 grafitové šedá, U=0,65W/m2/K
- poznámka: (*) označení díle barevnice weber color line (**) označení díle barevnice weber pas marmolit
VEŠKERÉ BAREVNÉ ODSŤINY BUDOU SCHVÁLENY NA ZÁKLADĚ DODANÝCH VZORKŮ O VELIKOSTI min.0,5/0,5m

PROFESÍ ARCHITEKTONICKÉ A STAVEBNĚ TECHNICKÉ ŘEŠENÍ		Ing. arch. Vladimír KRÍŽEK
ZODPOVĚDNÝ PROJEKTANT	Ing. arch. Vladimír KRÍŽEK	ULITA
VYPRACOVAL	Ing. arch. Vladimír KRÍŽEK	
STAVEBNÍK MĚSTSKÁ SPOLEČNOST SPORTOVNÍ A REKREAČNÍ AREÁLY s.r.o. VINIČNÁ 31, MLADÁ BOLESLAV 293 01 IČ: 26166151	MĚSTSKÁ SPOLEČNOST SPORTOVNÍ A REKREAČNÍ AREÁLY s.r.o.	
GENERÁLNÍ PROJEKTANT ATELIER 11 HRADEC KRÁLOVÉ společnost s ručením omezeným JIŽNÍ 870, HRADEC KRÁLOVÉ 500 03 IČ: 47450347	A113 HRADEC KRÁLOVÉ	
ARCHITEKTONICKÉ ŘEŠENÍ Ing. arch. Vladimír KRÍŽEK - Studio ULITA POD ZÁMEČKEM 1518, HRADEC KRÁLOVÉ 500 12 IČKA: 02370	ATELIER 11 HRADEC KRÁLOVÉ společnost s ručením omezeným	
HLAVNÍ INŽENÝR PROJEKTU: ING. MILAN HAVLIŠTA IČKA: 0600004		
STAVBA MLADÁ BOLESLAV - PARK ŠTĚPÁNKA MĚSTSKÝ KRYTÝ BAZÉN	ČÍSLO ZAKÁZKY 1219/04/0	
	DRUH PROJEKTU DPS	
	DATUM 02/2013	
	FORMÁT A4 8A4	
OBJEKT	MĚŘÍTKO 1:100	
	ZMĚNA	
NÁZEV VÝKRESU POHLEDY SEVERNÍ A ZÁPADNÍ	Č. VÝKRESU A.1	12