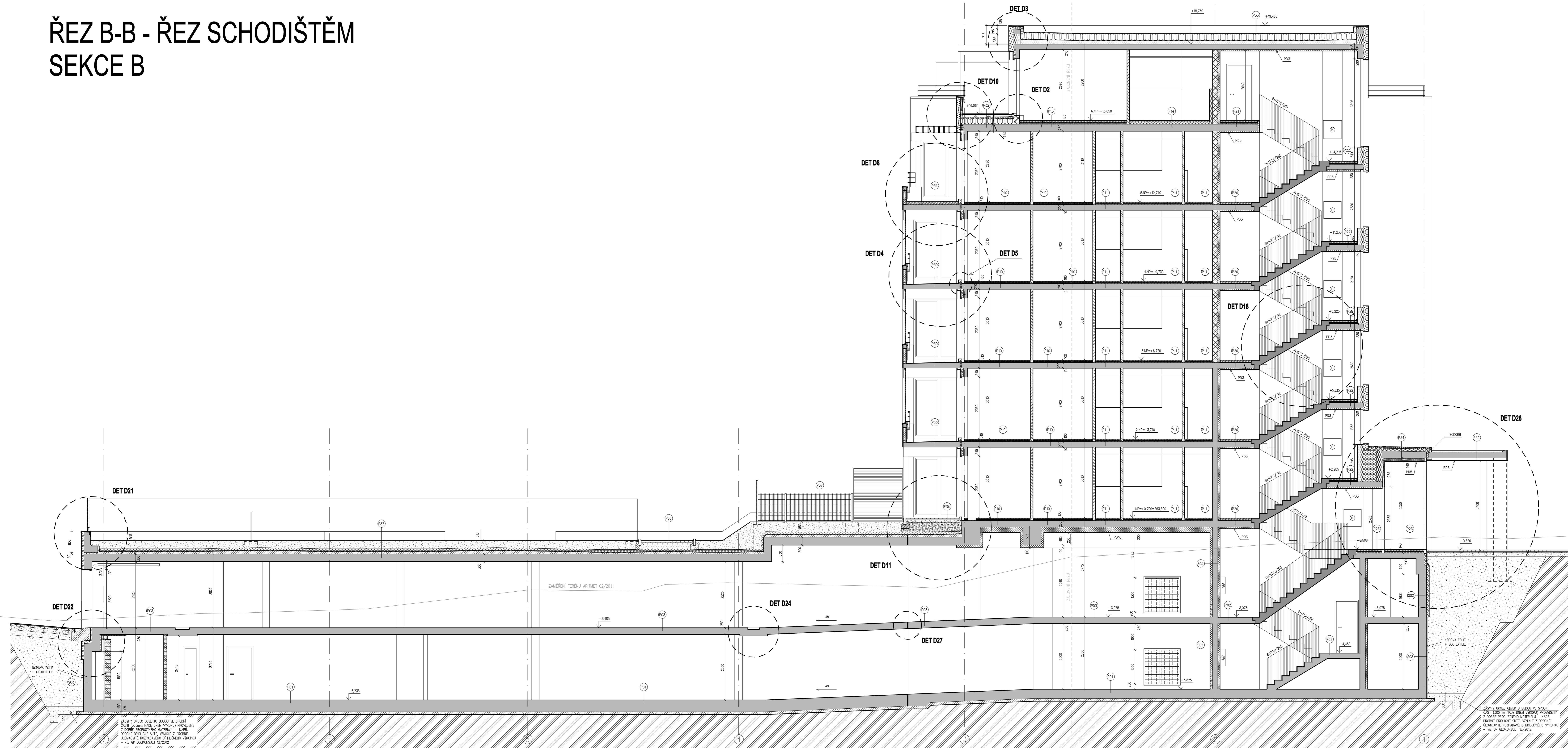


ŘEZ B-B - ŘEZ SCHODIŠTĚM SEKCE B



LEGENDA MATERIÁLU:

- ŽELEZOBETONOVÉ KONSTRUKCE
- ZDIVO Z VÁPENOPÍSKOVÝCH CHEL. SILKA tl. 240mm, TRÍDY S20-2000, NA SYSTEMOVÉ TENKOVRSŤE LEPIDLO
ALTERNATIVNĚ : ZDIVO Z BLOKŮ VÁPIS-QUADRO tl. 240mm NA SYSTEMOVÉ TENKOVRSŤE LEPIDLO
- ZDIVO Z VÁPENOPÍSKOVÝCH CHEL. SILKA tl. 200mm, TRÍDY S20-2000, NA SYSTEMOVÉ TENKOVRSŤE LEPIDLO
ALTERNATIVNĚ : ZDIVO Z BLOKŮ VÁPIS-QUADRO tl. 200mm NA SYSTEMOVÉ TENKOVRSŤE LEPIDLO
- ZDIVO ZE SÁDROVÝCH BLOKŮ VS-ORF tl. 100mm, V KOUPELNÁCH A WC POUŽIT VODOVZDORNÉ SÁDROVÉ BLOKY, OBJEMOVÁ HUSTOTA 1200kg/m3
- ZDIVO ZE SÁDROVÝCH BLOKŮ VS-ORF tl. 100mm, V KOUPELNÁCH A WC POUŽIT VODOVZDORNÉ SÁDROVÉ BLOKY, OBJEMOVÁ HUSTOTA 900kg/m3
- PRŮČEK YTONG P2-500 tl. 100mm, PRŮČEKY ZA WC Z PRŮČEKŮK YTONG P2-500 tl. 150mm
- DESKY YTONG MULTIPOR

RAZÍTKO ZOOP. PROL. PODPIS	SEVERKA:	ČÍSLO PARÉ:
PROJEKTOVÁ NULA:	±0,000 = 262,800 m.n.m. (BPV)	

AKCE:
Obytný soubor ECOCITY Malešice, 1. etapa
pozemky p.č. 890/9, 890/6, 890/22, 890/24, 890/25, k.ú. Malešice, Praha

INVESTOR:
Rezidence Malešice s.r.o.
Vlnohradská 3330/220a, Praha 10

ZOOP. PROJEKTANT:
Ing. Martin Sladký

VERBOUJ. PROJEKTANT:
Ing. arch. Luděk Podlipný

PSARCHITKTI
Podlipný, Sladký architekti s.r.o.
Vlašimská 12, Praha 10, 101 00

PROJEKTANT ČÁSTI:
LUCDA s.r.o.
PROJEKCE 4 INVENTRING
MARIE ČIBULKOVÉ 34/356
140 00 PRAHA 4 - NUSLE

ČÁST: STAVEBNĚ - ARCHITEKTONICKÁ

DATUM: 15.2.2013

VYPRACOVAL: Ing. Jan Růmánek
Ing. Josef Stánek

MĚŘÍTKO: 1:50

INDEX: 0

NÁZEV VÝKRESU/TEXTU: SEKCE :

ČÍSLO: 26

ŘEZ B-B

ZÁSTĚPY OKOLO OBJEKTŮ BUDOU VE SPONĚ ČÁSTI 1500mm NADE DNEM VÝROBY PROJEKTANT Z DOBRĚ PROPUSKAVÉHO MATERIÁLU - NAŘE DNĚNĚ BRÁNOU SÍTĚ, VYHLEŽE Z DOPNĚ ULOŽENÉ K ROZPOČTOVÉ ÚLOŽENÉ VÝKRESU - viz ISP GEOKONSULT 12/2012

ZÁSTĚPY OKOLO OBJEKTŮ BUDOU VE SPONĚ ČÁSTI 1500mm NADE DNEM VÝROBY PROJEKTANT Z DOBRĚ PROPUSKAVÉHO MATERIÁLU - NAŘE DNĚNĚ BRÁNOU SÍTĚ, VYHLEŽE Z DOPNĚ ULOŽENÉ K ROZPOČTOVÉ ÚLOŽENÉ VÝKRESU - viz ISP GEOKONSULT 12/2012