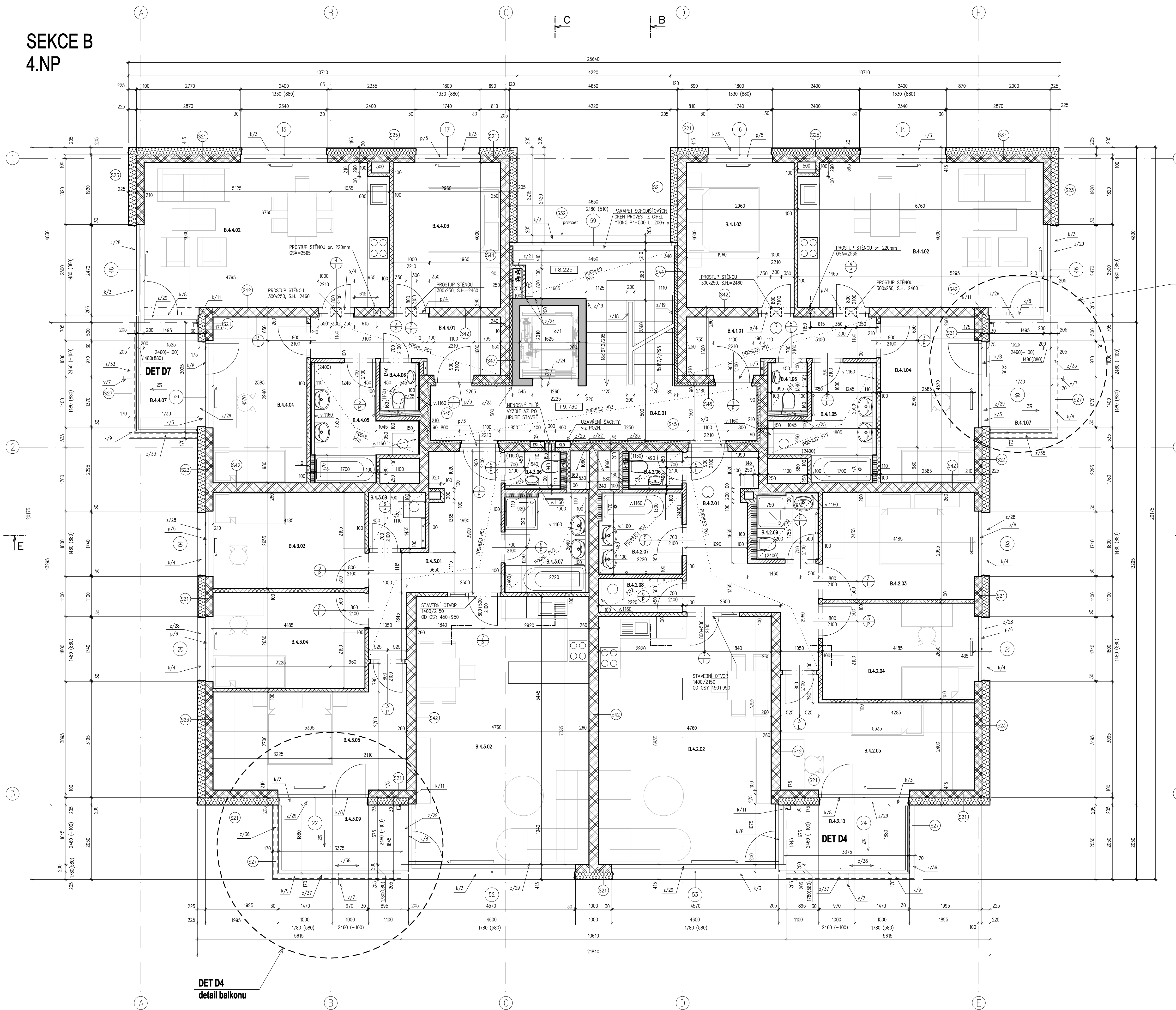


SEKCE B
4.NP



LEGENDA MÍSTNOSTÍ

BYT B.4.1, 3+kk							
Č.M.	NÁZEV MÍSTNOSTI	PLOCHA [m ²]	POVRCH PODLAHY	OZVL. PÓDL.	POVRCH STĚN	POVRCH STROPU	POZNÁMKA
B.4.1.01	PŘEDSÍŇ	6.98	KERAMICKÁ DLÁŽBA	P12	OMÍTKA	POHLED P01 v. 2350mm	KER. SKL. v. 80mm
B.4.1.02	OBYTACÍ POKOJ + KK	26.81	DŘEVĚNÁ POOLAHA	P10	OMÍTKA	OMÍTKA	
B.4.1.03	LOŽNICE	11.84	DŘEVĚNÁ POOLAHA	P10	OMÍTKA	OMÍTKA	
B.4.1.04	POKOJ	11.81	DŘEVĚNÁ POOLAHA	P10	OMÍTKA	OMÍTKA	
B.4.1.05	KOUPELNA	7.05	KERAMICKÁ DLÁŽBA	P11	KERAMICKÝ OKLAD v. 2400mm	POHLED P02 v. 2400mm	OKLAD DO v. PODHLEDU
B.4.1.06	WC	1.47	KERAMICKÁ DLÁŽBA	P11	KERAMICKÝ OKLAD v. 1160mm	POHLED P02 v. 2400mm	
PLOCHA CELKEM:		65.96					
B.4.1.07	LOŽIŠTE	5.43	MRAZUVODORNÁ DLÁŽBA	P30			KER. SKL.

BYT B.4.2, 4+kk							
Č.M.	NÁZEV MÍSTNOSTI	PLOCHA [m ²]	POVRCH PODLAHY	OZVL. PÓDL.	POVRCH STĚN	POVRCH STROPU	POZNÁMKA
B.4.2.01	PŘEDSÍŇ	12.10	KERAMICKÁ DLÁŽBA	P12	OMÍTKA	POHLED P01 v. 2350mm	KER. SKL. v. 80mm
B.4.2.02	OBYTACÍ POKOJ + KK	32.53	DŘEVĚNÁ POOLAHA	P10	OMÍTKA	OMÍTKA	
B.4.2.03	LOŽNICE	12.37	DŘEVĚNÁ POOLAHA	P10	OMÍTKA	OMÍTKA	
B.4.2.04	POKOJ	11.09	DŘEVĚNÁ POOLAHA	P10	OMÍTKA	OMÍTKA	
B.4.2.05	POKOJ	13.63	DŘEVĚNÁ POOLAHA	P10	OMÍTKA	OMÍTKA	
B.4.2.06	WC	1.56	KERAMICKÁ DLÁŽBA	P11	KERAMICKÝ OKLAD v. 1160mm	POHLED P02 v. 2400mm	
B.4.2.07	KOUPELNA	5.14	KERAMICKÁ DLÁŽBA	P11	KERAMICKÝ OKLAD v. 2400mm	POHLED P02 v. 2400mm	OKLAD DO v. PODHLEDU
B.4.2.08	KOMORA	2.20	KERAMICKÁ DLÁŽBA	P11	OMÍTKA	POHLED P02 v. 2400mm	KER. SKL. v. 80mm
B.4.2.09	KOUPELNA	3.08	KERAMICKÁ DLÁŽBA	P11	KERAMICKÝ OKLAD v. 2400mm	POHLED P02 v. 2400mm	OKLAD DO v. PODHLEDU
PLOCHA CELKEM:		93.69					
B.4.2.10	LOŽIŠTE	6.55	MRAZUVODORNÁ DLÁŽBA	P30			KER. SKL.

BYT B.4.3, 4+kk							
Č.M.	NÁZEV MÍSTNOSTI	PLOCHA [m ²]	POVRCH PODLAHY	OZVL. PÓDL.	POVRCH STĚN	POVRCH STROPU	POZNÁMKA
B.4.3.01	PŘEDSÍŇ	11.38	KERAMICKÁ DLÁŽBA	P12	OMÍTKA	POHLED P01 v. 2350mm	KER. SKL. v. 80mm
B.4.3.02	OBYTACÍ POKOJ + KK	35.17	DŘEVĚNÁ POOLAHA	P10	OMÍTKA	OMÍTKA	
B.4.3.03	POKOJ	11.11	DŘEVĚNÁ POOLAHA	P10	OMÍTKA	OMÍTKA	
B.4.3.04	POKOJ	11.09	DŘEVĚNÁ POOLAHA	P10	OMÍTKA	OMÍTKA	
B.4.3.05	LOŽNICE	15.23	DŘEVĚNÁ POOLAHA	P10	OMÍTKA	OMÍTKA	
B.4.3.06	WC	1.62	KERAMICKÁ DLÁŽBA	P11	KERAMICKÝ OKLAD v. 1160mm	POHLED P02 v. 2400mm	
B.4.3.07	KOUPELNA	6.28	KERAMICKÁ DLÁŽBA	P11	KERAMICKÝ OKLAD v. 2400mm	POHLED P02 v. 2400mm	OKLAD DO v. PODHLEDU
B.4.3.08	KOMORA	2.43	KERAMICKÁ DLÁŽBA	P11	OMÍTKA	POHLED P02 v. 2400mm	KER. SKL. v. 80mm
PLOCHA CELKEM:		94.31					
B.4.3.09	LOŽIŠTE	6.55	MRAZUVODORNÁ DLÁŽBA	P30			KER. SKL.

BYT B.4.4, 3+kk							
Č.M.	NÁZEV MÍSTNOSTI	PLOCHA [m ²]	POVRCH PODLAHY	OZVL. PÓDL.	POVRCH STĚN	POVRCH STROPU	POZNÁMKA
B.4.4.01	PŘEDSÍŇ	6.98	KERAMICKÁ DLÁŽBA	P12	OMÍTKA	POHLED P01 v. 2350mm	KER. SKL. v. 80mm
B.4.4.02	OBYTACÍ POKOJ + KK	26.81	DŘEVĚNÁ POOLAHA	P10	OMÍTKA	OMÍTKA	
B.4.4.03	LOŽNICE	11.84	DŘEVĚNÁ POOLAHA	P10	OMÍTKA	OMÍTKA	
B.4.4.04	POKOJ	11.81	DŘEVĚNÁ POOLAHA	P10	OMÍTKA	OMÍTKA	
B.4.4.05	KOUPELNA	7.05	KERAMICKÁ DLÁŽBA	P11	KERAMICKÝ OKLAD v. 2400mm	POHLED P02 v. 2400mm	OKLAD DO v. PODHLEDU
B.4.4.06	WC	1.47	KERAMICKÁ DLÁŽBA	P11	KERAMICKÝ OKLAD v. 1160mm	POHLED P02 v. 2400mm	
PLOCHA CELKEM:		65.96					
B.4.4.07	LOŽIŠTE	5.43	MRAZUVODORNÁ DLÁŽBA	P30			KER. SKL.

OSTATNÍ PROSTORY							
Č.M.	NÁZEV MÍSTNOSTI	PLOCHA [m ²]	POVRCH PODLAHY	OZVL. PÓDL.	POVRCH STĚN	POVRCH STROPU	POZNÁMKA
B.4.0.01	SCHODIŠTĚ	24.59	KERAMICKÁ DLÁŽBA	P20,P22,P24	OMÍTKA	POHLED P03, OMÍTKA	KER. SKL.

LEGENDA MATERIÁLU:

- ŽELEZOBETONOVÉ KONSTRUKCE
- DŽIVO Z VÁPENOPÍSKOVÝCH CHEL SILKA II. 240mm, TRÍDY S20-2000, NA SYSTÉMOVĚ TENKOVĚSTVÉ LEPIDLO ALTERNATIVNĚ : ŽDIVO Z BLOKŮ VÁPIS KS-QUADRO II. 240mm NA SYSTÉMOVĚ TENKOVĚSTVÉ LEPIDLO
- DŽIVO Z VÁPENOPÍSKOVÝCH CHEL SILKA II. 200mm, TRÍDY S20-2000, NA SYSTÉMOVĚ TENKOVĚSTVÉ LEPIDLO ALTERNATIVNĚ : ŽDIVO Z BLOKŮ VÁPIS KS-QUADRO II. 200mm NA SYSTÉMOVĚ TENKOVĚSTVÉ LEPIDLO
- NENOSNÉ ŽDIVO II. 200mm. ŽDIT AŽ PO PROVEDENÍ MONOLITICKÝCH STROPU.
- DŽIVO Z VÁPENOPÍSKOVÝCH CHEL SILKA II. 200mm, TRÍDY S20-2000, NA SYSTÉMOVĚ TENKOVĚSTVÉ LEPIDLO ALTERNATIVNĚ : ŽDIVO Z BLOKŮ VÁPIS KS-QUADRO II. 200mm NA SYSTÉMOVĚ TENKOVĚSTVÉ LEPIDLO.
- DŽIVO ZE SÁDROVÝCH BLOKŮ VG-ORH II. 100mm, V KOUPELNÁCH A WC POUŽÍT VODOVZDORNÉ SÁDROVÉ BLOKY, OBJEMOVÁ HUSTOTA 1200kg/m³
- DŽIVO ZE SÁDROVÝCH BLOKŮ VG-ORH II. 100mm, V KOUPELNÁCH A WC POUŽÍT VODOVZDORNÉ SÁDROVÉ BLOKY, OBJEMOVÁ HUSTOTA 900kg/m³
- INSTALAČNÍ PŘÍZDÍVKY Z POROBETONOVÝCH PŘÍČKOVEK YTONG P2-500 II. 100mm, PŘÍZDÍVKY ZA WC Z PŘÍČKOVEK YTONG P2-500 II. 150mm
- DESKY YTONG MULTIPOR

POZNÁMKA :

- modul zdění a touláka zakládá malty u zdiva z vápenopískových bloků Vapis viz. detail D1
- parapety oken budou provedeny tak, aby v místě okenního rámu byl proveden průh extrudovaného polystyrenu TKS-Plena. Viz část statika (pro monolitické parapety), viz detail D1 (pro zděné parapety). Výjimkou jsou parapety schodišťových oken, které budou vyzdženy z cihel Ytong na celou výšku parapetu.
- zateplovací plášť bude přetážen v ostění a nadpraží vždy minimálně 30mm přes rám okna nebo balkonových dveří
- výšňová šachta bude oddělována od všech ostatních konstrukcí (stěny, stropy, betonová schodišťová ramena) dilatační spárou vyplněnou minerální vlnou nebo kročejovým polystyrenem (Kigifloor). Spáru ukončí podkladním profilem z pěnového polyethylenu s uzavřenými buňkami a trvale pružným těmelem.
- vnější povrch výšňové šachty bude proveden v kvalitě pohledového betonu
- výška podhledů viz tabulka místnosti
- omítky stěn a příček budou z důvodu zajištění vzduchotěsnosti provedeny i nad úrovni podhledu a omítka bude přetážena min. 50mm na strop.
- osy a spodní hrany prostupů jsou vztaženy k čisté podlaze podlaží
- všechny prostupy nosnými stěnami i příčkami, včetně prostupů nad podhledy, budou po osazení použít zplna zateženy
- prostupy monolitickými konstrukcemi viz část statika
- parapety schodišťových oken budou vyzdženy z cihel Ytong P4-500 II. 200mm
- schodišťové stoupačky silnoproudu a slaboproudu uzavřít deskami Knuf Red 2x12,5mm na CW profily, přetahovací perleťkou v lepidle a zamatit
- do SJK podhledů osadit revizní dvířka dle projektu VZT (1ks/ty)
- instalační jádra budou z akustických důvodů ve všech podlažích probetonována v tl. 150mm. Na vrchní líc dobetonové bude položena izolace z minerální vlny o objemové hmotnosti min. 15kg/m³ a tl. 100mm.

RAZÍTKO ZOOD. PROJ. PODPS

SEVERKA: ČÍSLO PARE:

PROJEKTOVÁ NULA: +0,000 = 262,800 m.n.m. (BPV)

ČÁST PROJEKTU: DOKUMENTACE PRO PROVÁDĚNÍ STAVBY

AKCE: **Obytný soubor ECOCITY Malešice, 1. etapa**
 pozemky p.č. 890/9, 890/6, 890/22, 890/24, 890/25, k.ú. Malešice, Praha

INVESTOR: Residence Malešice s.r.o. Vínohradská 3330/220a, Praha 10	ZOOD. PROJEKTANT: Ing. Martin Sládký
GENÉRALNÍ PROJEKTANT: PSARCHITETI Podipný, Sládký architekti s.r.o. Vlašimská 12, Praha 10, 101 00	VEDOUČÍ PROJEKT: Ing.arch. Luděk Podipný

PROJEKTANT ČÁSTI : LUCIDA s.r.o. PROJEKCE A INŽENÝRING MARIE ČIBULKOVĚ 34/356 140 00 PRAHA 4 - NUSLE	ČÁST: STAVEBNÉ - ARCHITEKTONICKÁ
VYPRACOVAL: Ing. Jan Rumánek Ing. Josef Stanko	DATUM: 15.2.2013
NÁZEV VÝKRESU/TEXTU : SEKCE B - PŮDORYS 4.NP	MĚŘÍTKO : 1:50
	INDEX : 0
	SEKCE : B
	ČÍSLO : 21