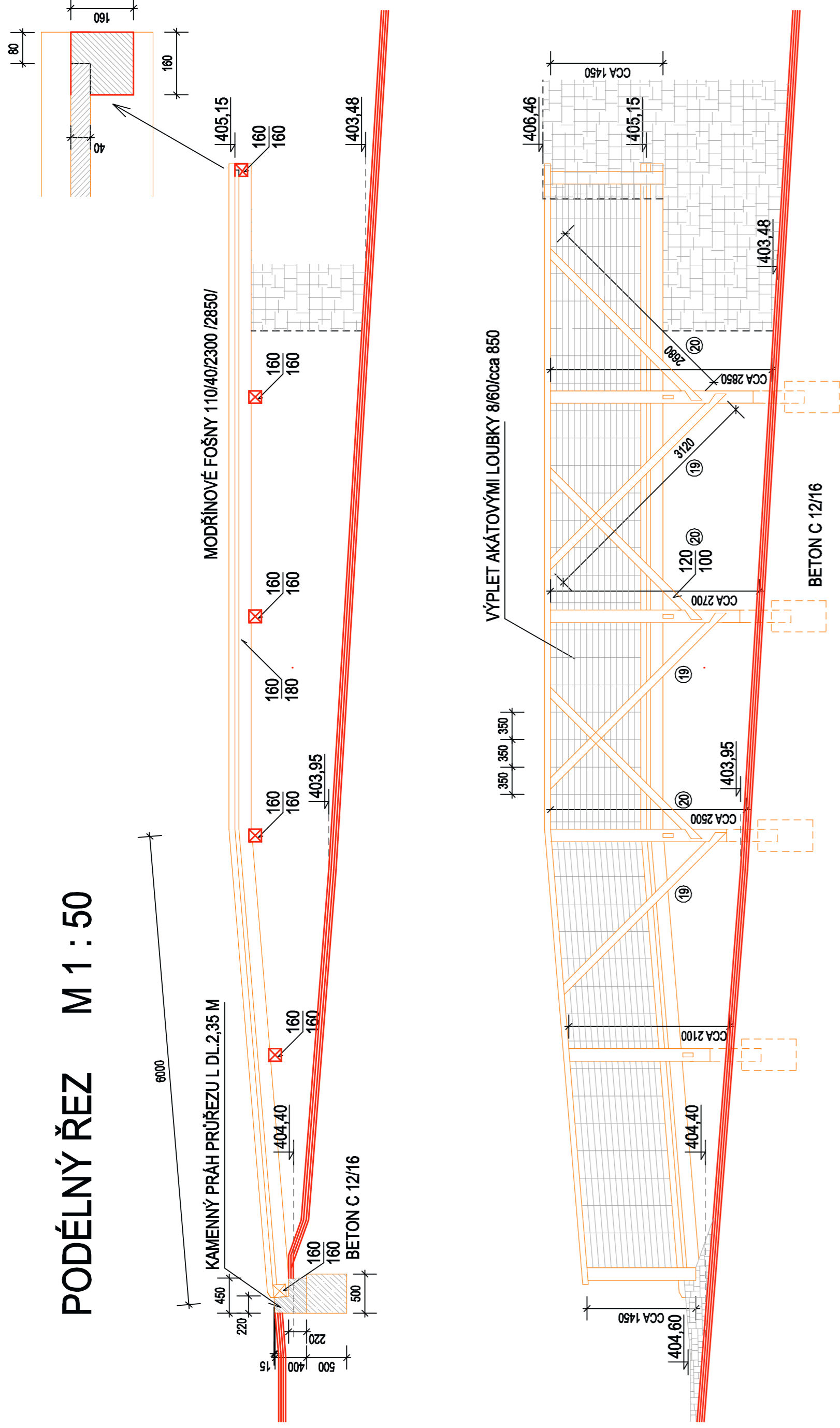
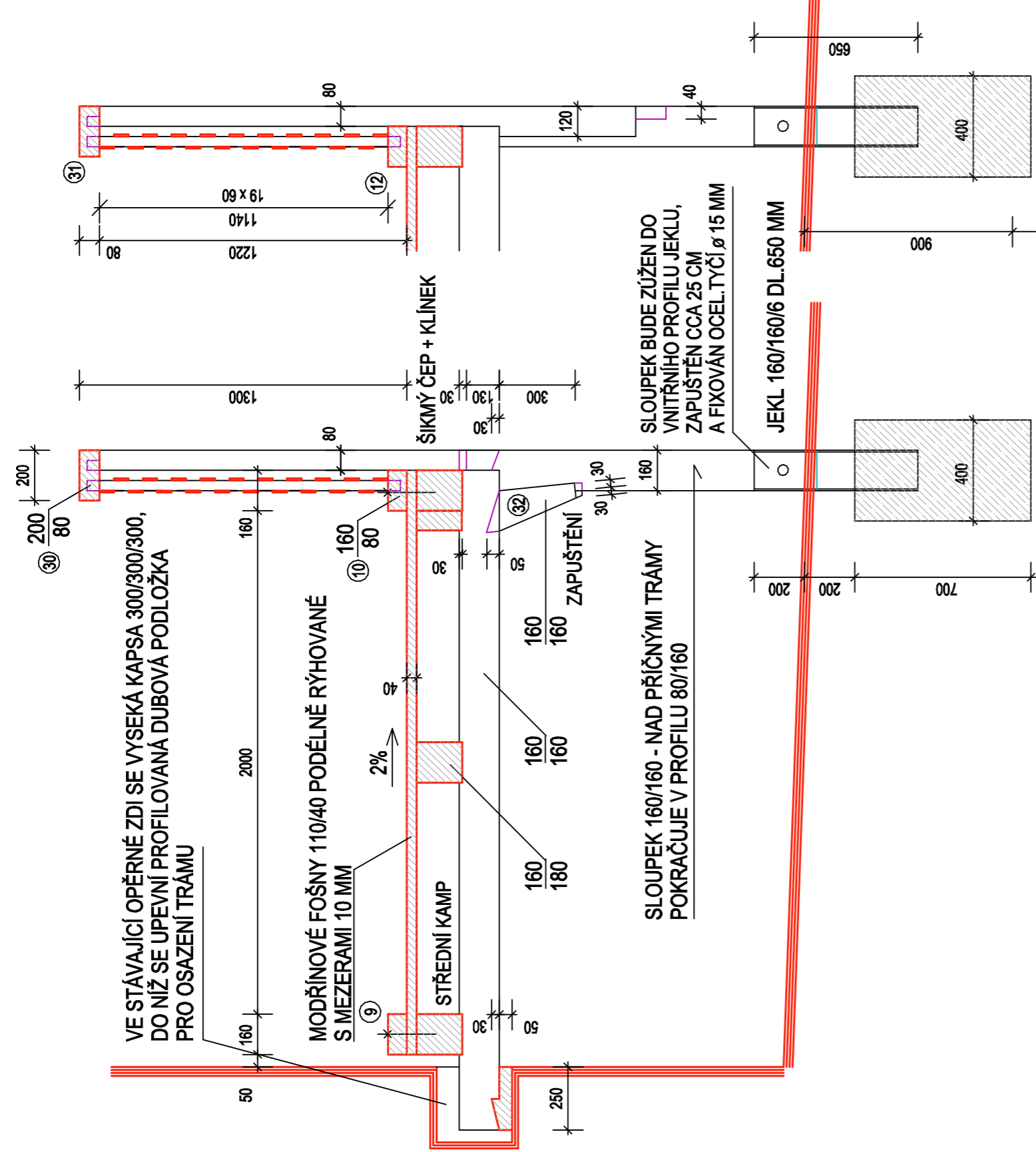


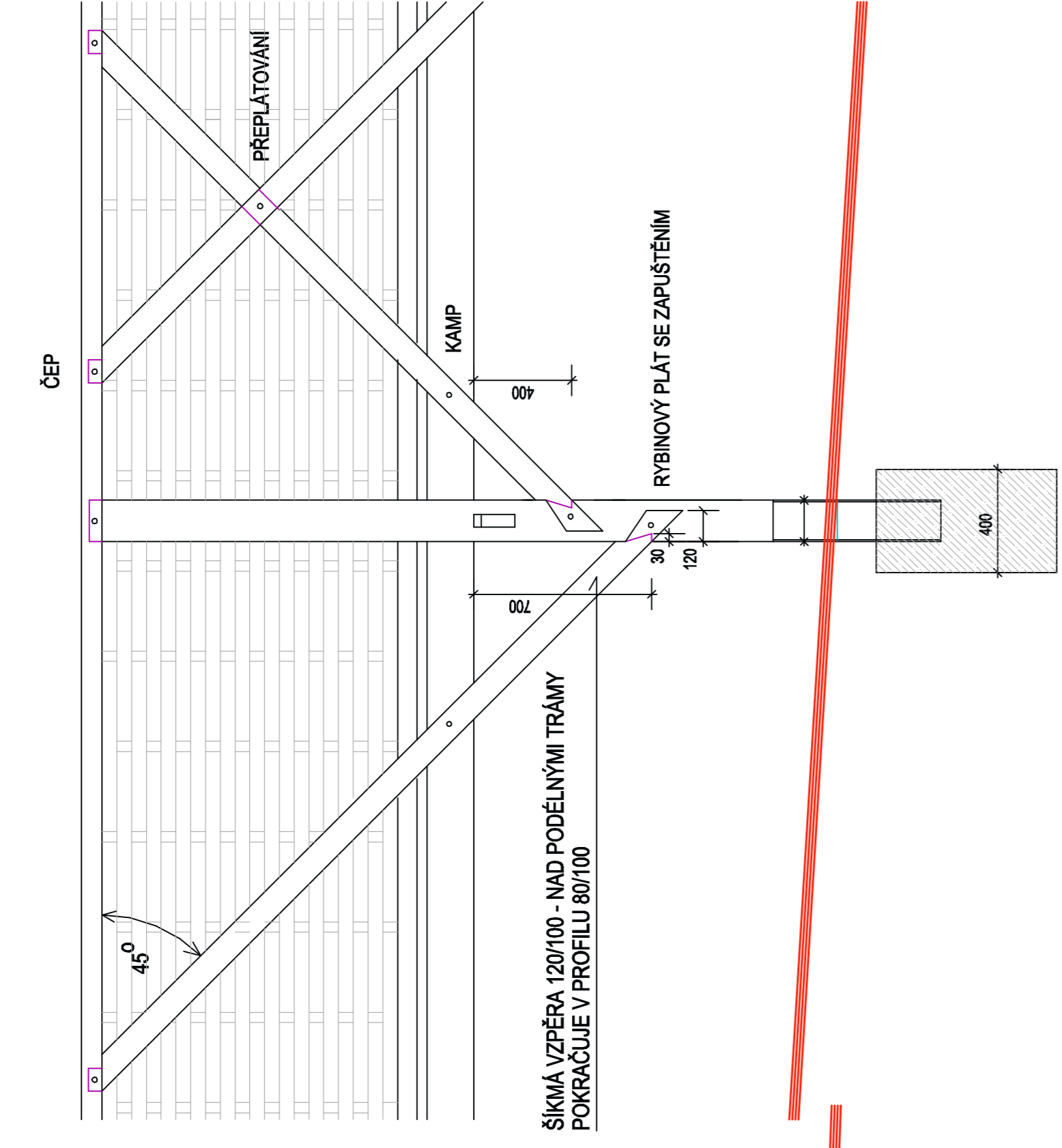
PODÉLNÝ ŘEZ M 1 : 50



ŘEZ "A"

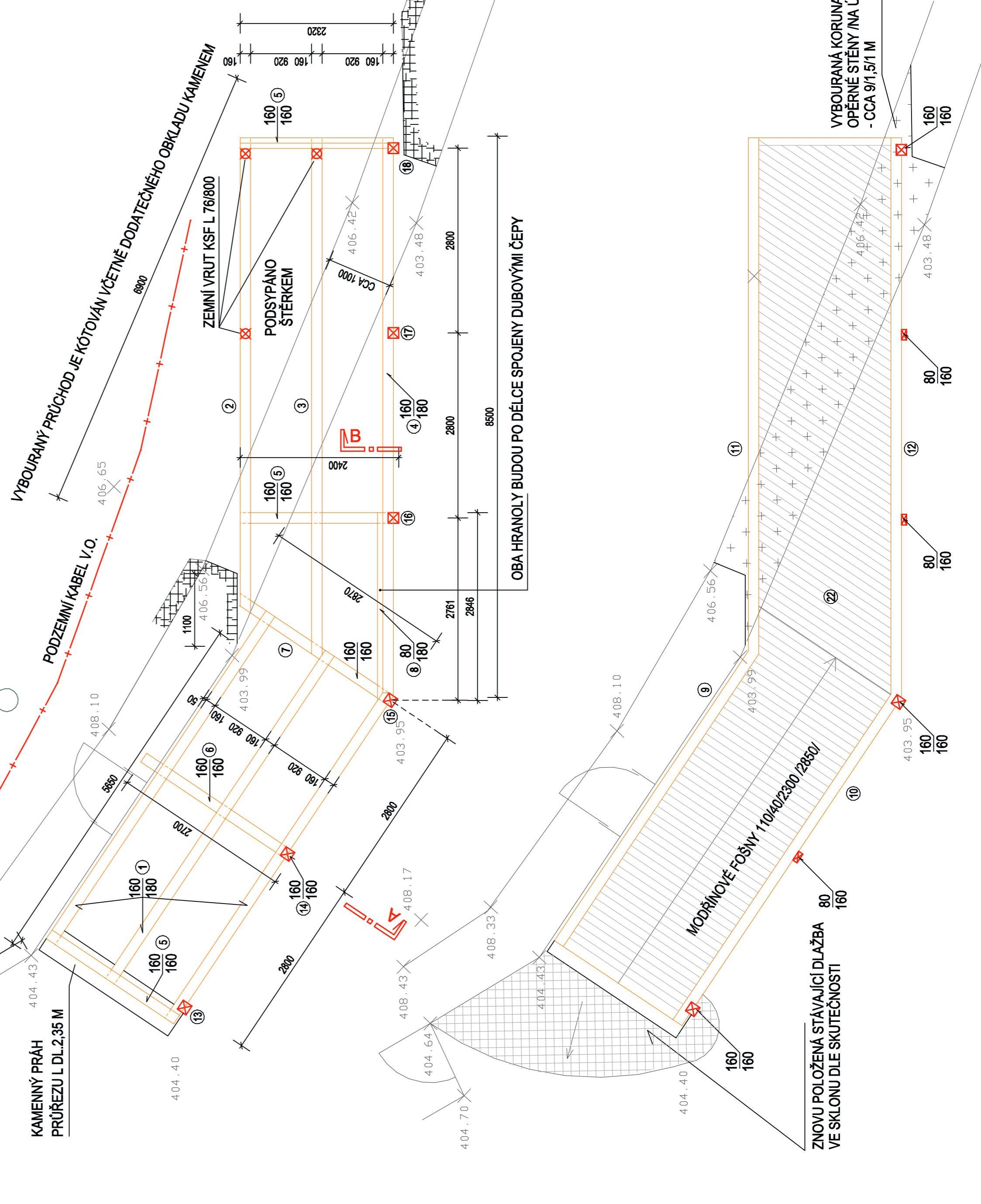
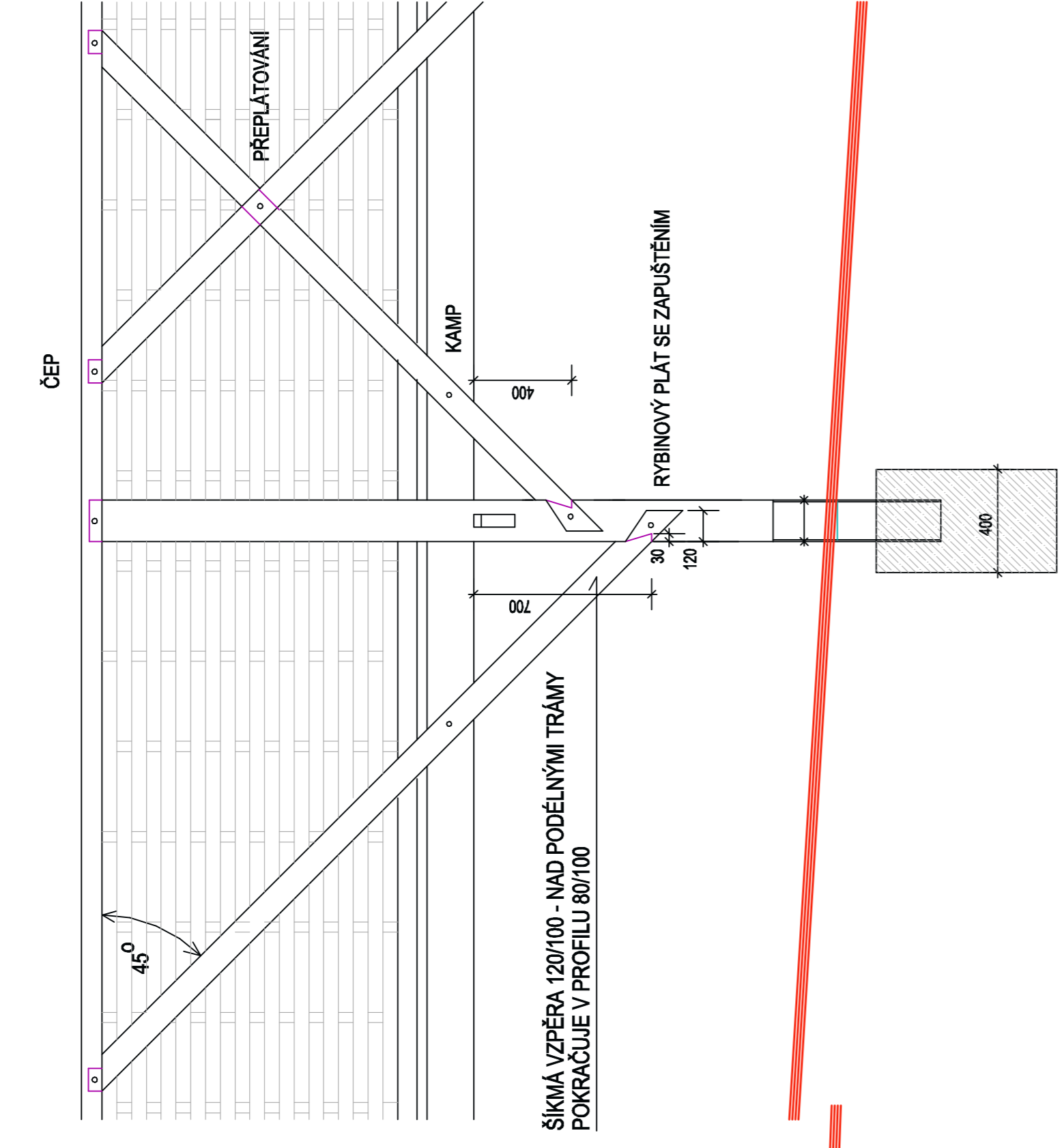


ŘEZ "B"



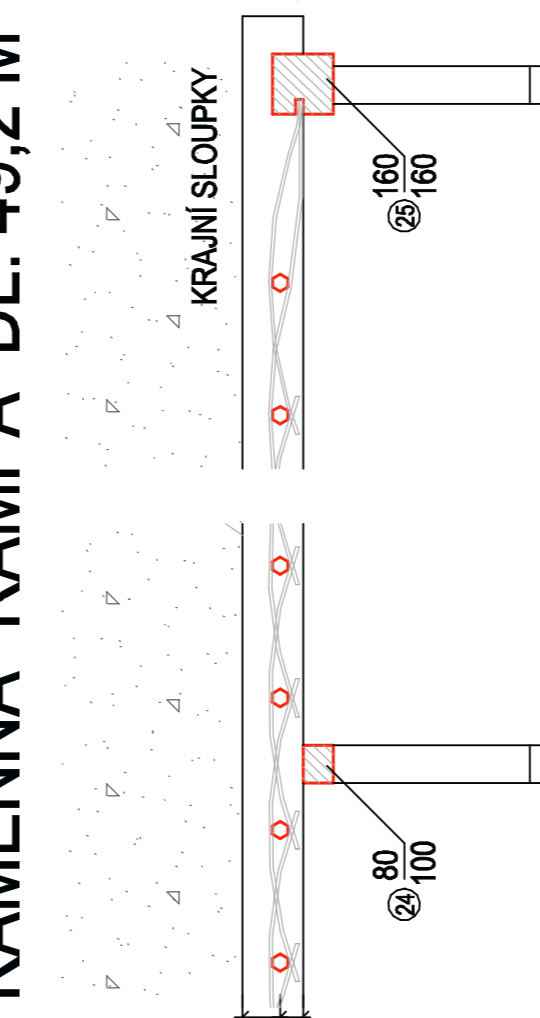
DETAIL SLOUPKU

M 1 : 25



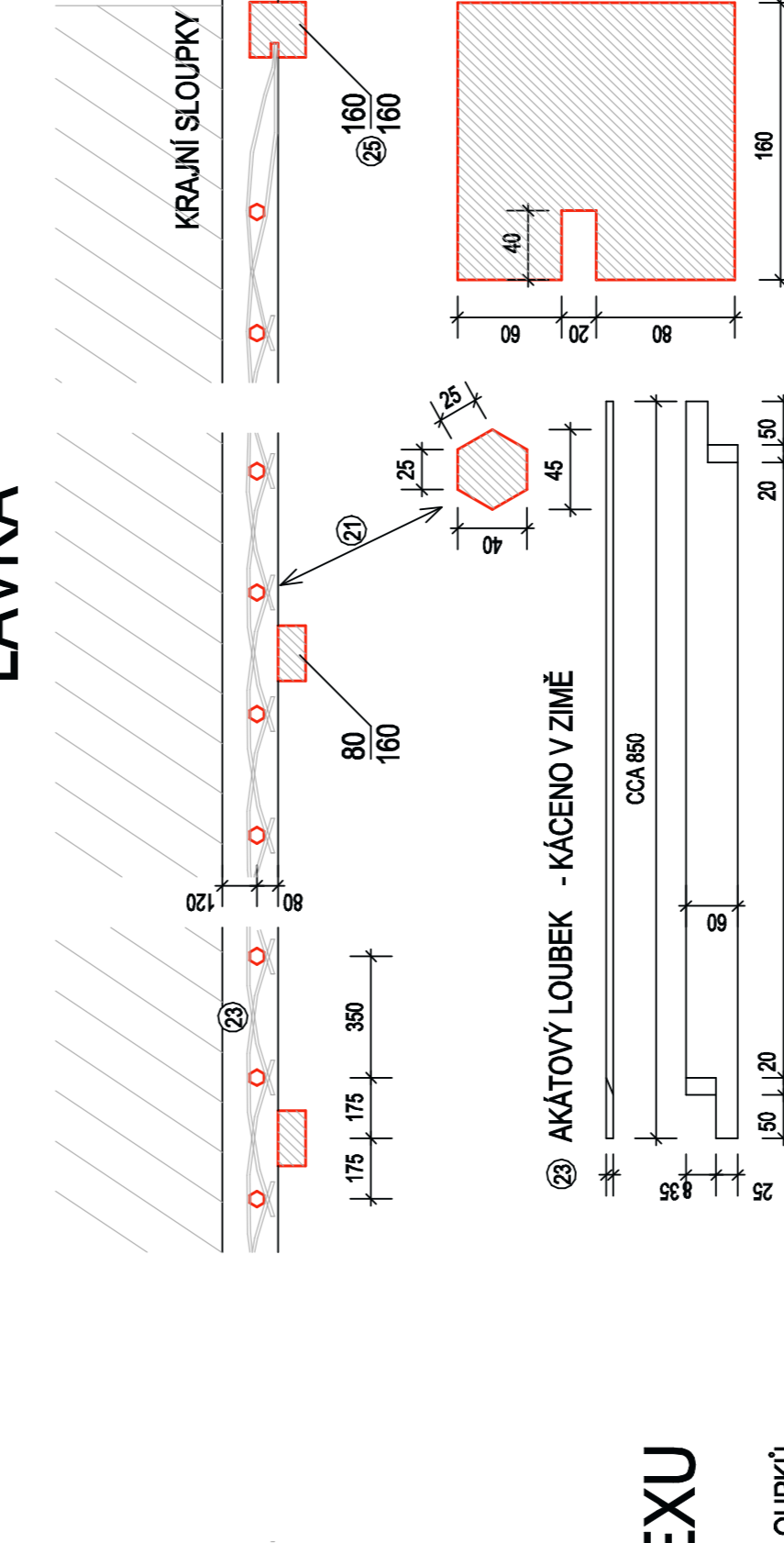
"KAMENNÁ" RAMPA DL. 49,2 M

ŘEZ "A"

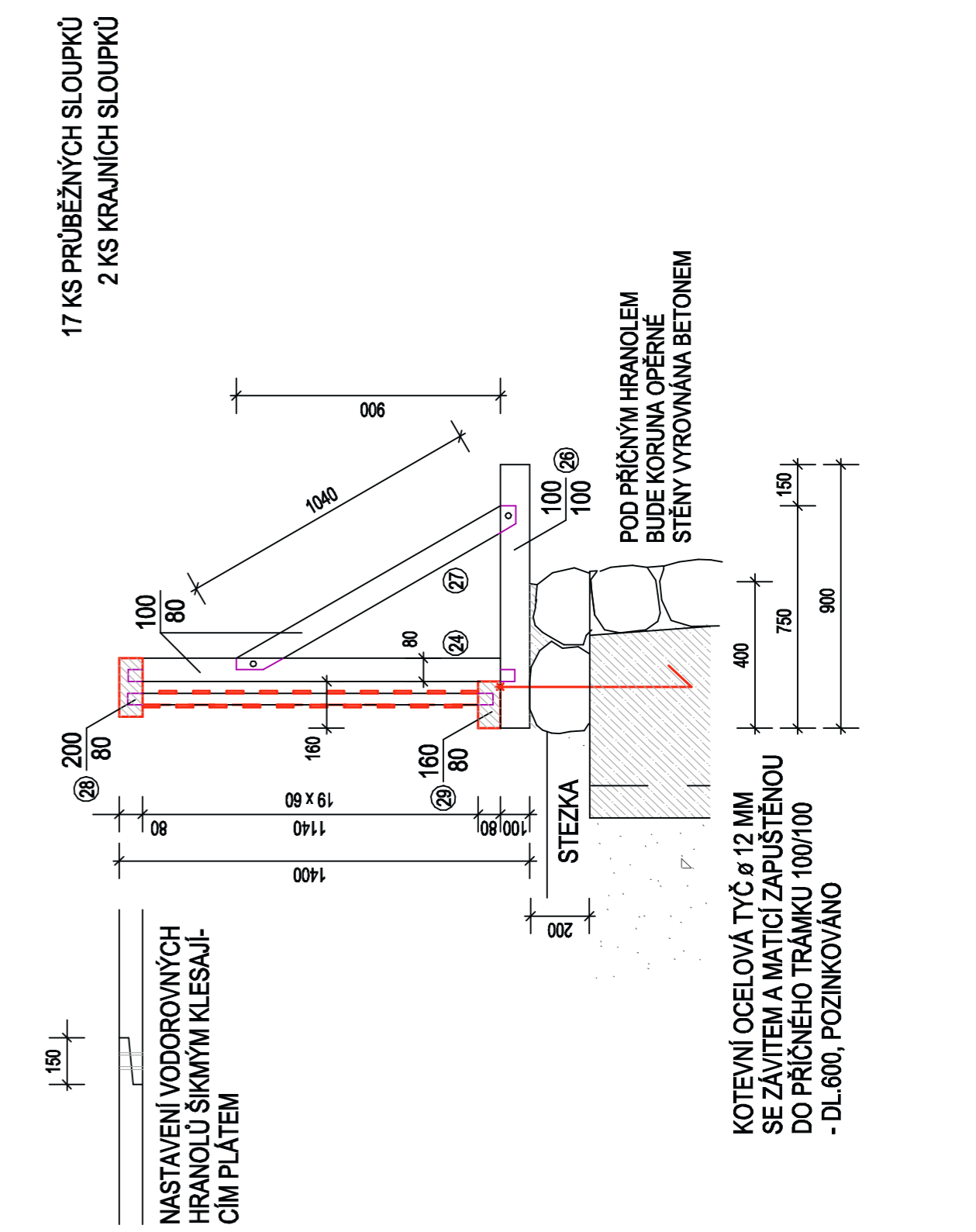


PODORYS VÝPLETU ZÁBRADLÍ

M 1 : 25



DETAIL SLOUPKU NA RAMPĚ U NAREXU



**MATERIÁL:**  
 KONSTRUKCE MOSTU - DUB OPRACOVANÝ ŠRUPÁKEM  
 PODLAHA - MODŘÍNOVÉ FOŠNY 40/120  
 VÝPLET ZÁBRADLÍ - AKÁTOVÉ LOUBKY - KÁČENO V ZIMNÍM OBDOBÍ !!!  
 KAMENNÝ PŘÁH ... DL. 2,35 M  
 OCELOVÉ PŘÍKY - SILNOSTĚNNÝ JEKL 150/150/5 - ŠEDA KLADÍVKOVÁ BARVA  
 - VŠECHNY TESAŘSKÉ SPOJE BUDOU FIXOVANÝ DUBOVÝMI KLÍNKY Ø 20 - 25 MM  
 - TESAŘSKÉ SPOJE BUDOU PROVEDENY TAK, ABY Z NICH VYTEKALA VODA  
 - DŘEVĚNÉ PRVKY BUDOU NAPUŠTĚNY HORKOU FERMEŽÍ

	MÍSTNÍ ÚŘAD MĚSTO TÁBOR č. zák.	číslo TABOR Vyrovnání	Investor MĚSTO TÁBOR č. zák.
	Ing. ARCH. OUDRČKA BLAHA REVIT. TISNENICKÉHO ÚDOLÍ - II. ETAPA / 2. STARBA STEZKA SE SLOUČ. PROVOZEM	výkres DŘEVĚNÁ LÁVKA A ZÁBRADLÍ RAMPY - DETAILS	měřítko 1:50, 1:25
datum 02/2012	autor 1:50, 1:25	formát A4	číslo 4