

**OPRAVA VNĚJŠÍHO PLÁŠTĚ**

CELKOVÉ POKYNY (ROZPIS VIZ TECHNICKÁ ZPRÁVA):

PROJEKT NERĚŠÍ OPRAVU STŘEŠNÍHO PLÁŠTĚ HLAVNÍ LODI VČETNĚ VIKÝŘŮ, OPLECHOVÁNÍ VĚŽÍ A ZDĚNÝCH VIKÝŘŮ V KŘÍŽENÍ LODI.  
KONČÍ VE STYKU ŘÍMSY S KRYTINOU. NA TUTO ČÁST JE VYPRACOVÁNA SAMOSTATNÁ PROJ. DOKUMENTACE LEŠENÍ – BUDE POSTAVENO POSTUPNĚ OD JIŽNÍHO PRŮČELÍ, PAK VÝCHODNÍ, SEVERNÍ A NA ZÁVĚR PRACÍ ZÁPADNÍ.

POZOR! ZKOORDINOVAT PRÁCE NA OBNOVĚ STŘECHY S OPRAVOU SVISLÝCH STĚN. PRO OPRAVU OMÍTKY VYSTUPUJÍCÍ HLAVNÍ LODĚ I VĚŽÍ A ZADNÍ STRANY TYPANONU BUDE NUTNĚ LEŠENÍ OPŘÍT O TRÁMY KROVU.

**OPRAVA STŘECH BOČNÍCH LODÍ**

- SEVERNÍ BOČNÍ LODĚ, KRÁLOVSKÁ KAPLE:
  - KRYTINA MĚDNÝ PLECH, OPRAVA A VÝMĚNA, PO ODKRYTÍ STŘEŠ. KRYTINY VČ. BEDNĚNÍ, V KRAJNÍCH ČÁSTECH STŘECHY, BUDE KOMISIONÁLNĚ ROZHODNUTO O ROZSAHU VÝMĚNY MĚD. KRYTINY
  - NOVÉ BEDNĚNÍ, S MAX. VYUŽITÍM STÁVAJÍCÍCH PRVKŮ
- STŘECHY APSID:
  - STŘEŠNÍ KERAMICKÁ KRYTINA (PREJZY), OPRAVA, VÝMĚNA 60–80 %
  - NOVÉ LAŤOVÁNÍ

**STŘECHY 1,2 VŠEOBECNĚ**

- PO ZPŘÍSTUPNĚNÍ A VYČIŠTĚNÍ KROVU BUDE PROVEDENA PROHLÍDKA (ZÁSTUPCE INVESTORA, PROJEKTANTA, NPŮ, OKK KŮ ZK A ZHOTOVITĚLE STAVBY). ZÁSTUPCE ZHOTOVITĚLE PŘIPRAVÍ NÁVRH VÝMĚN POŠKOZENÝCH ČÁSTÍ, TEN BUDE KOMISIONÁLNĚ ODSOUHLASEN.
- OPRAVA POŠKOZENÝCH ČÁSTÍ KROVU
- OŠETŘENÍ DŘEVĚNÝCH PRVKŮ PROTI DŘEVOKAZNÝM HOUBÁM A HMYZU

**3) BOČNÍ STŘECHY ZA PRESBYTÁREM**

OPRAVENY V PŘEDCHOZÍ ETAPĚ, KRYTINA Z MĚDNÉHO PLECHU, BUDE PROVEDENA REVIZE.

NA HLAVNÍ STŘEŠE (HORNÍ ČÁST) BUDOU OSAZENY SNĚHOVÉ ZACHYTÁVAČE. (PŘED ZAHÁJENÍM PRACÍ BUDE NA ČÁSTI STŘECHY OSAZENO NAVRHOVANÉ ROZMÍSTĚNÍ ZACHYTÁVAČŮ K OPTICKÉMU POSOUZENÍ.)

DOKONČENÉ PLOCHY BUDOU REVIDOVÁNY A PROVEDENA POVRCHOVÁ ÚPRAVA V ZÁJMU BAREVNÉHO SJEDNOCENÍ. NA PLOCHÁCH NATŘENÉ SILIKÁTOVOU BARVOU BUDE BARVA ODSTRANĚNA A OPATŘENA NOVÝM VÁPENNÝM NATĚREM.

OPRAVA PROFILOVANÝCH ŠTUKOVÝCH PLASTICKÝCH ČLÁNKŮ (TAŽENÉ HLAVICE PILASTRŮ, ŠAMBRÁNY OKEN A ŘÍMSOVÉ PROFILY) ZAHRAJUJE SEJMUTÍ OMÍTEK V MÍSTĚCH POŠKOZENÍ A VYTAŽENÍ PROFILŮ TRADIČNÍ TECHNOLOGIÍ PŘI POUŽITÍ KOVOVÝCH ŠABLON. PO PENETRACI PODKLADU BUDE APLIKOVÁN VÁPENNÝ NATĚR.

**DOKONČENÉ ČÁSTI:**

- RESTAURÁTORSKÉ PRÁCE NA PRŮČELÍ BAZILIKY, R.2005:
  - ZÁPADNÍ PRŮČELÍ LEVÉ VĚŽE (HLAVICE, PILASTRY, CIFERNÍK VČ. ŘÍMS. ŠAMBRÁNA OKNA)
  - STŘEDNÍ ČÁST MEZI VĚŽEMI (FRONTON VČETNĚ ŘÍMS, HLAVICE, PILASTRY, NIKA SE SOCHOU VČ. ŠAMBRÁNY, ZLACENÝ KŘÍŽ, PO STRANÁCH VOLUTY A PYLONY)
- OPRAVA HL. STŘECHY A DŘEVĚNÝCH KONSTRUKCÍ BAZILIKY NA VELEHRADĚ (PROJEKT OPRAVY STŘECHY A DŘEVĚNÝCH KONSTRUKCÍ BAZILIKY NA VELEHRADĚ. R. 11/2006)
- JIŽNÍ PULTOVÁ STŘECHA (DOKUMENTACE SKUTEČNÉHO PŘEVEDENÍ, B1 – JIŽNÍ PULTOVÁ STŘECHA, R.2006)
- JIŽNÍ DVORNÍ FASÁDA RAJSKÉHO DVORA
  - PLOCHY ŠTUKOVÉ OMÍTKY, VČ. PLASTICKÝCH PRVKŮ
  - VÝPLNĚ OTVORŮ
  - KAMENNÉ PRVKY

PLOCHY ŠTUKOVÉ OMÍTKY OPATŘENÉ VÁPENNÝM NATĚREM – VIZ LEGENDA

- OBNOVIT ŠTUKOVOU VRSTVU
- NOVÝ VÁPENNÝ NATĚR, ODSTIN PÍSKOVOOKROVÁ, BUDE OVĚŘENO NA VZORCÍCH A KOMISIONÁLNĚ ODSOUHLASENO
- TECHNOLOGICKÝ POSTUP "A/1,A/2, B, C"

STAVEBNĚ KONSTRUKČNÍ KAMENNÉ PRVKY (ODBORNÁ OPRAVA)

- OCÍSTIT
- OPLOMBOVAT, DOPLNIT SPÁRY
- PLOCHY VYSTAVĚNÉ DEŠTI HYDROFOBIZOVAT

VÝPLNĚ OTVORŮ DŘEVĚNÉ

- ODSTRANIT NESOUDRŽNÝ NATĚR
- ODBORNĚ OPRAVIT, VYTMELIT
- PROVEDENÍ NATĚRU
- TECHNOLOGICKÝ POSTUP "N, O"

VÝPLNĚ OTVORŮ KOVOVÉ – VIZ TABULKY

- CELKOVÁ OPRAVA
- PLOCHY POŠKOZENÉ KOROZÍ ODREZIT
- DOPLNIT TMELENÍ V POLODŘÁZKÁCH
- NOVÁ POVRCHOVÁ ÚPRAVA OCELI DÍLŮ TECHNOLOG. POSTUP "M"

ZÁMEČNICKÉ PRVKY (MŘÍŽE)

- CELKOVÁ KONTROLA
- PLOCHY POŠKOZENÉ KOROZÍ ODREZIT
- NOVÁ POVRCHOVÁ ÚPRAVA "M"

KLEMPÍRSKÉ PRVKY NA VNĚJŠÍM PLÁŠTI (MĚD) – POUZE DOPLŇKY

- CELKOVÁ KONTROLA (OPRAVA LETOVÁNÍ, DOPLNIT DILATAČNÍ LIŠTY A POD.)
- VYČIŠTĚNÍ PATNICI ČIŠTÍČI KUSŮ U SVISLÝCH SVODŮ

JEDNOTLIVÉ STAVEBNÍ OPRAVY ( ÚPRAVA ZÁŘEZU PODĚL SEVERNÍ A VÝCH. STRANY, OPRAVA TRHLIN) – VIZ POPIS V TABULKÁCH A TECH. ZPRÁVĚ

HROMOSVOD

- CELKOVÁ KONTROLA UPEVNĚNÍ A PŘEMĚŘENÍ ODPORU

VEŠKERÉ OPRAVENÉ ČÁSTI

- BUDE PROVEDENA KONTROLA, V PŘÍPADĚ NUTNOSTI OPRAVA POŠKOZENÝCH ČÁSTÍ
- OMÍTKOVÉ PLOCHY BUDOU BAREVNĚ SJEDNOCENY S NOVĚ OPRAVENÝMI

**LEGENDA**

- PLOCHY OPATŘENÉ DVOUVRSTVOU ŠTUKOVOU OMÍTKOU PŘI OPRAVĚ V SEDMDESÁTÝCH LETECH A NÁSLEDNĚ VRSTVOU BARVY  
TECHNOLOGICKÝ POSTUP A/1, A/2 PROKLEPAT A VÝRAZNĚ UVOLNĚNÉ PLOCHY (KOMISIONÁLNĚ ODSOUHLASENĚ) ODSTRANIT, PROŠKRÁBAT SPÁRY. PLOCHU OMÍTKY OMYT MÍRNĚ TLAKOVOU VODOU A RUČNĚ POUŽIT ZBYTKŮ BARVY.  
EV. PLOCHY S ROZRUŠENÝM PŮVRCHEM ZPEVNIT  
DOPLNIT PODHOZ A OMÍTKOVOU VRSTVU DO ROVINY S PŮVODNÍ, NUTNO ZACHOVAT STRUKTURU POVRCHU  
SJEDNOTIT SAVOST PODKLADŮ  
NOVÝ DVOUVRSTVÝ VÁPENNÝ NATĚR
- POŠKOZENÉ PLOCHY OMÍTKY VLIVEM VLHKOSTI A VYPLAVĚNÝCH SOU, PLOCHY PŘI SOKLU A POD SVISLÝM DEŠTŮVÝM SVODEM. BUDE PROVEDENO KONTROLNÍ MĚŘENÍ VLHKOSTI A PŘÍTOMNOSTI SOU. ROZSAH BUDE KOMISIONÁLNĚ ODSOUHLASEN.  
TECHNOLOGICKÝ POSTUP "B"  
ODSTRANIT ZNIČENOU OMÍTKOVOU VRSTVU, PROŠKRÁBAT SPÁRY, OMYT MÍRNĚ TLAKOVOU VODOU  
NANĚST VÁPENNOU LEHČENOU OMÍTKU  
NOVÝ DVOUVRSTVÝ VÁPENNÝ NATĚR
- PLOCHY NOVODOBĚ PŘÍZNANÉHO REZŇÉHO ZDIVA  
TECHNOLOGICKÝ POSTUP "C"  
UVOLNIT POŠKOZENÉ VÁPENOCEMENTOVÉ SPÁROVÁNÍ  
PROVĚST PŘÍPADNĚ ZPEVNĚNÍ DEGRADOVANÝCH PLOCH  
OMYT TLAKOVOU VODOU ZA POMOCI KARTÁČE  
PEČLIVĚ OBNOVIT SPÁROVÁNÍ VÁP. TRASOVOU MALTOU
- PLOCHY KAMENNÉ – PÍSKOVEC (OPRAVU ZAJIŠŤUJE ST. FIRMA SE ZKUŠENOSTÍ S OBDOBÝM TYPEM PRÁCE)  
TECHNOLOGICKÝ POSTUP "D"  
OMYT MÍRNĚ TLAKOVOU VODOU A MĚKKÝM KARTÁČEM  
VÝRAZNÁ POŠKOZENÍ (POSODUIT KOMISIONÁLNĚ) cca 50/50mm. DOPLNIT PLOMBOU  
UMĚLÝM KAMENEM OPRAVIT SPÁDY PRO ODVOD SRAŽKOVÉ VODY  
OBNOVIT SPÁROVÁNÍ TRASOVOU VÁPENNOU MALTOU  
PLOCHY VYSTAVĚNÉ DEŠTI HYDROFOBIZOVAT

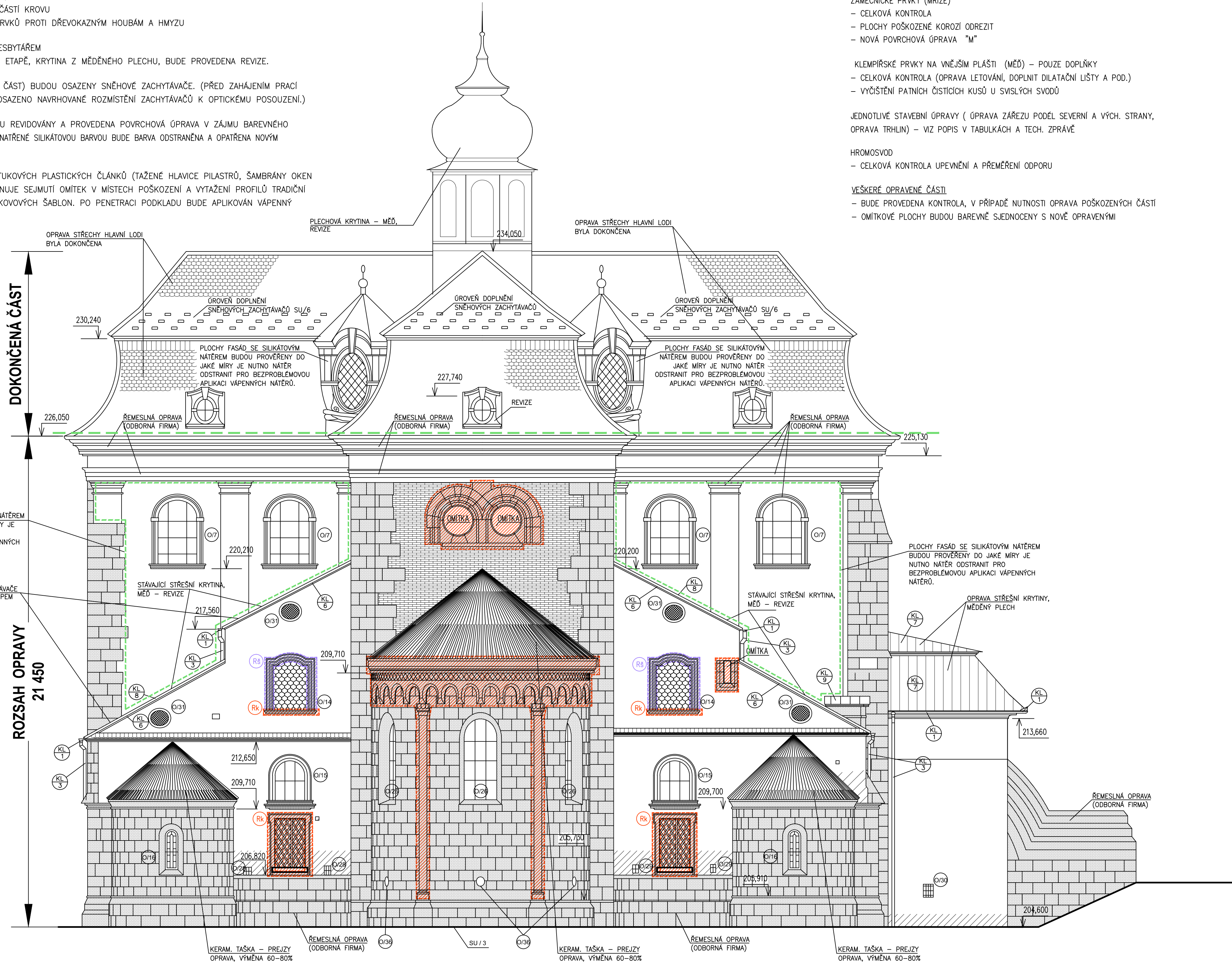
UMĚLECKÉ PRVKY, KTERÉ NEBUDOU SOUČASNĚ OPRAVOVÁNY S PLOCHAMI, BUDOU ZABEZPEČENY OCHRANNOU KONSTRUKCÍ. NA JEDNOTLIVÉ POSTUPY PLOCH FASÁD BAZILIKY BUDE PROVÁDĚJÍCÍ FIRMOU PŘEDLOŽEN NÁVRH POSTUPU OPRAVY, PO ODSOUHLASENÍ BUDE PROVEDEN VZOREK A NA ZÁKLADĚ JEHO ODSOUHLASENÍ BUDE STANOVENO, ZDA JE MOŽNĚ PROVĚST PRÁCE JAKO CELEK.

LEGENDA:

- 17 VÝPLNĚ OTVORŮ
- SU/1 STAVEBNÍ OPRAVA
- R○ PRVKY A ČÁSTI PROVÁDĚNÉ V RESTAURÁTORSKÉM REŽIMU (KAMENICKÉ, ŠTUKOVÉ, VÝPLNĚ OTVORŮ) – NEJSOU SOUČÁSTÍ TĚTO DOKUMENTACE ROZSAH RESTAURÁTORSKÝCH PRACÍ BYL KONZULTOVÁN NA JEDNÁNÍ 27.7.2012, ZA ÚČASTI ZÁSTUPCŮ OKPP KŮ ZK.
- HRANICE DOKONČENÝCH PLOCH V PŘEDCHÁZEJÍCÍCH ETAPÁCH

POZOR!

POKUD JSOU V TECHNOLOGICKÝCH POSTUPECH UVÁDĚNY KONKRÉTNÍ VÝROBCI, JEDNÁ SE POUZE O DEFINOVÁNÍ STANDARDU VÝROBKU. LZE JEJ NAHRADIT JINÝM VÝROBCEM PŘI DODRŽENÍ KVALITATIVNÍCH VLASTNOSTÍ



REVIZE Č.:	OBSAH:	DATUM:

TENTO VÝKRES JE DLE AUTORSKÉHO ZÁKONA MAJETKEM PROJEKTOVÉHO ATELIERU, JEHO KOPÍROVÁNÍ A ROZŠÍŘOVÁNÍ JE MOŽNO POUZE SE SOUHLASEM AUTORA

MÍSTO STAVBY:	ŘÍMSKO-KATOLICKÁ FARNOST VELEHRAD, STOJANOVY NAM. 206, 687 06 VELEHRAD
OBJEDNATEL:	H&B delta s.r.o., Bobrky 382, 755 01 VSETÍN
ZÁSTUPCE INVESTORA:	PAN PETR PŘÁDKA SJ, ING. V.HOMOLÁČOVÁ
PROJEKTANT:	<b>PROJEKTOVÝ ATELIER PRO ARCHITEKTURU A POZEMNÍ STAVBY, s.r.o.</b> BĚLEHRADSKÁ 199/70, 120 00, PRAHA 2, IČO : 45308616 TEL.: 224 255 555, 222 512 997 FAX: 222 512 997 EMAIL: ATELIER@ATELIERTS.CZ

AUTORSKÝ KOLEKTIV:	Ing.arch. T. ŠANTAVÝ, Ing.arch. S.HLADNÍK, Ing. D. ČERNÁ
ODPOV.PROJEKTANT:	Ing.arch. T. ŠANTAVÝ
HLIN.Z.PROJEKTU:	ZPRACOVATEL ČÁSTI: KRESLIL: KONTROLOVAL:
Ing.arch. S.HLADNÍK	Ing.arch. S. HLADNÍK Ing. D. ČERNÁ Ing. D. ČERNÁ Ing.arch. T.ŠANTAVÝ
Č.ZAK.:	019 045 12 00
DATUM:	VIII/2012
POČET A4:	8
NÁZEV.DWG:	POHLED VÝCHODNÍ
MĚŘTKO:	1:100
STUPEŇ:	DOK. PRO REALIZACI STAVBY
PROFESE:	STAVEBNĚ-ARCHITECTONICKÁ
NÁZEV DÍLA:	ZÁVĚREČNÁ ETAPA OPRAVY VNĚJŠÍHO PLÁŠTĚ BAZILIKY NANEBEVZETÍ PANNY MARIE A SV.CYRILA A METODĚJE NA VELEHRADĚ
Č.PARĚ:	
Č.PŘÍLOHY:	SA/3