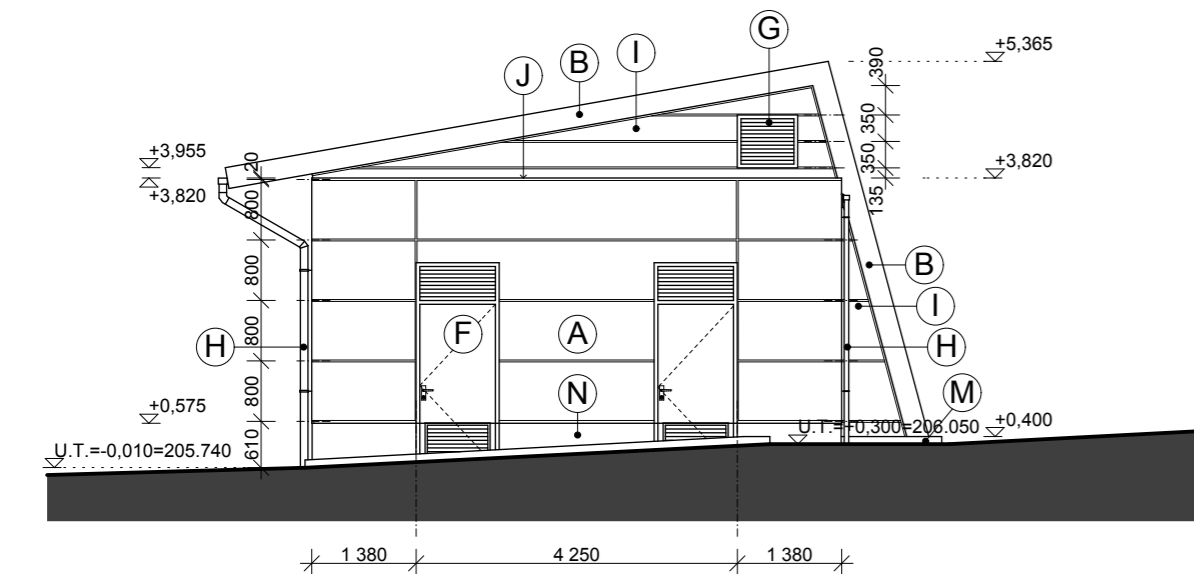
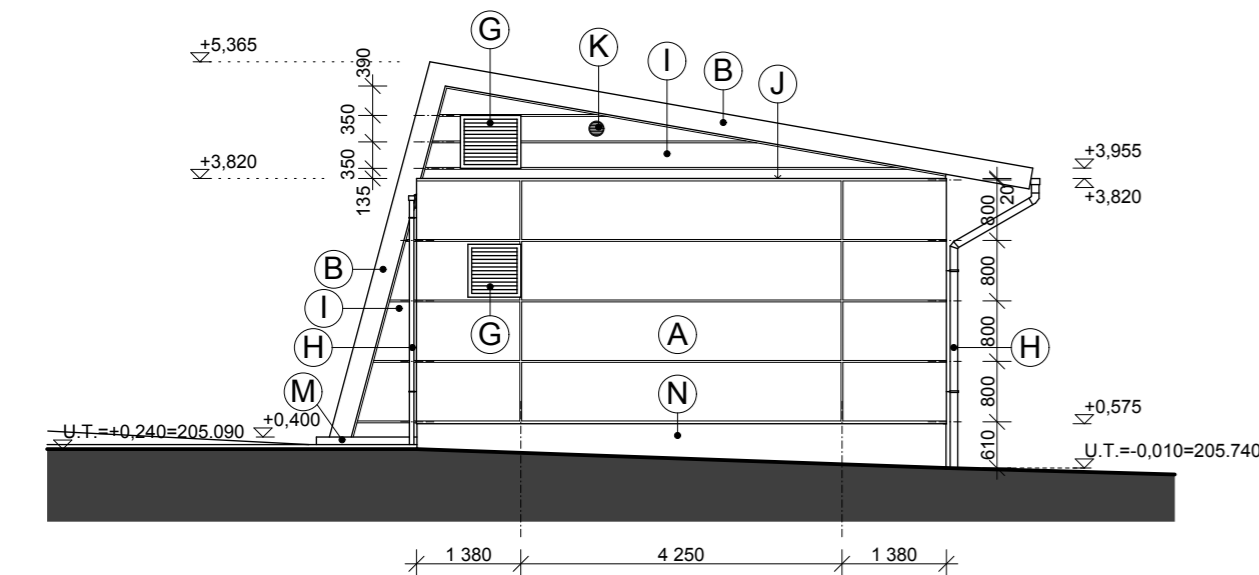


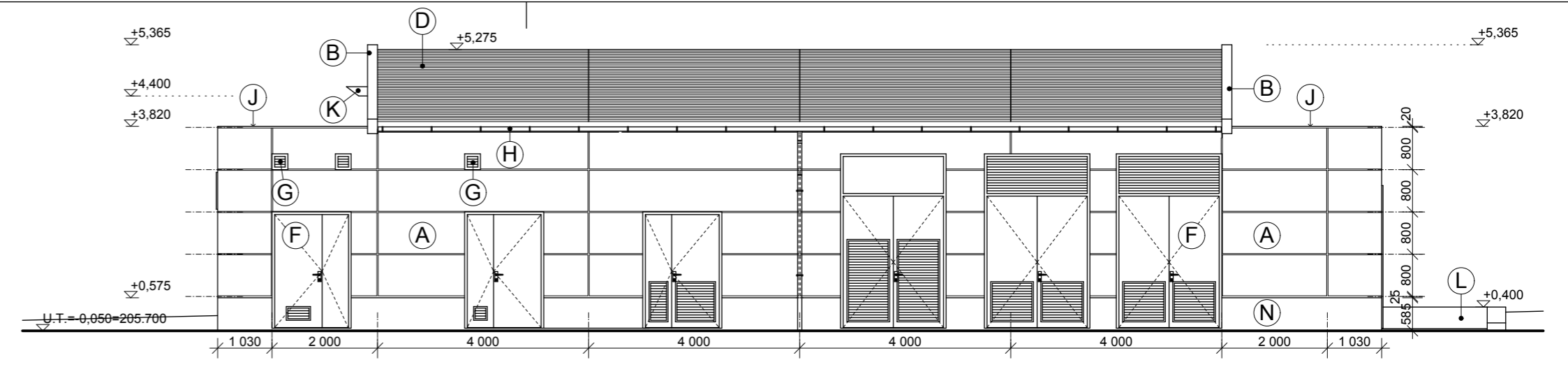
POHĽAD JUŽNÝ



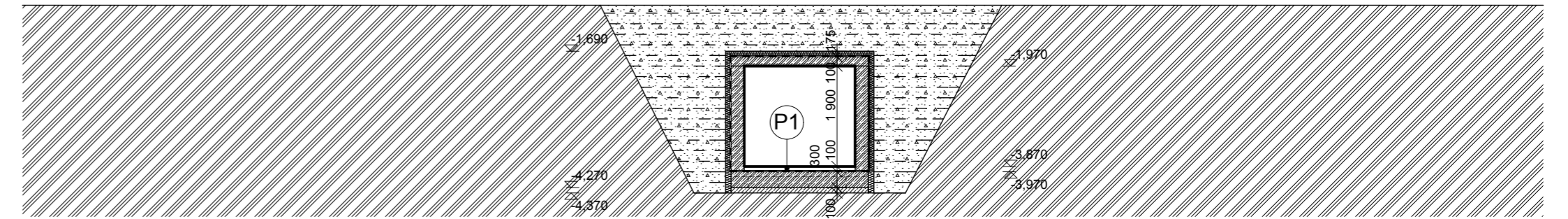
POHĽAD ZÁPADNÝ



POHĽAD VÝCHODNÝ



REZOPOHĽAD C-C (severný pohľad)



LEGENDA POVRCHOVÝCH ÚPRAV

- (A) SENDVIČOVÉ PANEĽY (OCEĽ. OPLÁŠTENIE + JADRO Z MINERÁLEJ VLNY; HR. 100mm - DIZAJN AKO QBISS BY TRIMO), FARBA SVETLOZELENÁ
- (B) OCEĽOVÁ POZINKOVANÁ RÁMOVÁ KONŠTRUKCIA
- (C) LAMELOVÝ TIENIACI SYSTÉM (HLINÍKOVÉ LAMELY (NAPR. HUNTER DOUGLAS SC-84R, OCEĽOVÁ NOSNÁ KONŠTRUKCIA), FARBA BRONZOVÁ MATNÁ
- (D) TITÁNZINKOVÁ KRYTINA, ODTIEŇ PREDZVETRALÝ BRIDLICOVOŠEDÝ
- (E) UMELOHMOTNÁ POLYOLEFÍNOVÁ FÓLIOVÁ KRYTINA, FARBA SIVÁ
- (F) OCEĽOVÉ DVERE, FARBA SVETLÁ ŠEDÁ
- (G) VETRACIE ŽALÚZIE, FARBA SVETLÁ ŠEDÁ
- (H) OCEĽOVÝ SYSTÉM DAŽĎOVÝCH ZVOVOV, ODTIEŇ PREDZVETRALÝ BRIDLICOVOŠEDÝ
- (I) OPLECHOVANIE ŠTÍTOVEJ STENY, MATERIÁL OPLECHOVANIA AKO "A"
- (J) OPLECHOVANIE ATIKY A OKAPOVEJ HRANY, MATERIÁL OPLECHOVANIA AKO "A"
- (K) KONCOVKA VÝFUKU ZÁLAŽNÉHO ZDROJA, FARBA SVETLÁ ŠEDÁ
- (L) POHĽADOVÝ BETÓN OŠETRENÝ PROTIMISNÝM NÁTEROM (NAPR. PCI BETONFINISH W)
- (M) BETÓNOVÝ OBRUBNÍK 50x5x25 cm
- (N) ÚPRAVA SOKLA - TENKOVRSŤVÁ ROZTIERANÁ SILIKÓNOVÁ OMIETKOVINA (NAPR. STOMIX BETADEKOR SIF 20) HR. 2mm, FARBA SVETLOSIVÁ (242-1, VZORKOVNÍK STOMIX)

POZNÁMKA

- LEGENDY MATERIÁLOV A SKLADY KONŠTRUKCIÍ SÚ POPISANE VO VÝKRESE Č. 08

±0,000 = 205,580 m.n.m
súr. systém S-JTSK
výškový systém BpV

| | | | | | | | | | | |
|------------------------|---|---|---|---|---|---|---|---|----|----|
| 1 | 2 | 3 | 4 | 5 | 6 | 7 | 8 | 9 | 10 | 11 |
| HLAVNÝ PROJEKTANT: | | DESIGN PO, s.r.o. OKRUŽNÁ 36, 08001 PREŠOV | | | | | | | | |
| AUTORI ARCH. RIEŠENIA: | | AKAD. ARCH. ŠTEFAN MITRO, ING. ARCH. JURAJ DUBAY, ING. DUŠAN KNAPIK | | | | | | | | |
| ZODP. PROJEKTANT: | | ING. DUŠAN CÁKOCI, ING. ANDREA CÁKOCIOVÁ - adc team, s.r.o. | | | | | | | | |
| VYPRACOVAL: | | ING. DUŠAN CÁKOCI | | | | | | | | |

| | | | |
|----------------|--|--|--|
| NÁZOV STAVBY: | URGENTNÝ PRÍJEM VO FAKULTNEJ NEMOCNICI L. PASTEURA KOŠICE | | |
| OBJEKT: | PRACOVISKO RASTISLAVOVA 43, KOŠICE | | |
| MIESTO STAVBY: | RASTISLAVOVA 43, KOŠICE K.Ú.: 822 118 JUŽNÉ MESTO, obec 599 824 KOŠICE - JUH | | |
| STAVEBNÍK: | PARC. Č.: 1888/2, 1888/28, 1888/29 FAKULTNÁ NEMOCNICA L. PASTEURA KOŠICE, RASTISLAVOVA 43, 04190 KOŠICE | | |

| | | | | |
|----------------|---------------------------------|-----------|----------------|----------------|
| ČASŤ: | E - DOKUMENTÁCIA STAV. OBJEKTOV | DIEL: ASR | STUPEŇ PD: RPS | FORMÁT: 2x A4 |
| NÁZOV VÝKRESU: | POHĽADY, REZOPOHĽAD C-C | | DÁTUM: 11.2009 | MIERKA: 1:100 |
| POPIS REVÍZIE: | | | ČÍSLO REVÍZIE: | Č. VÝKRESU: 10 |