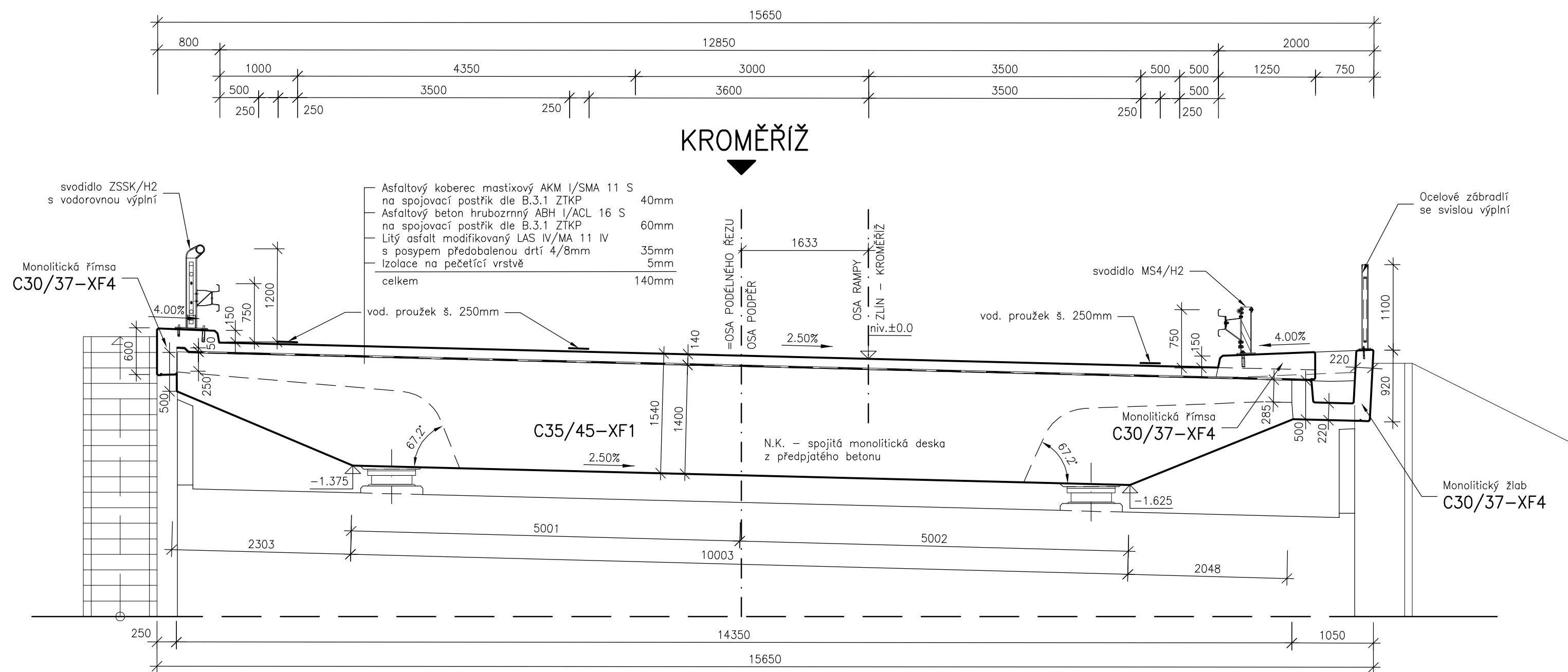
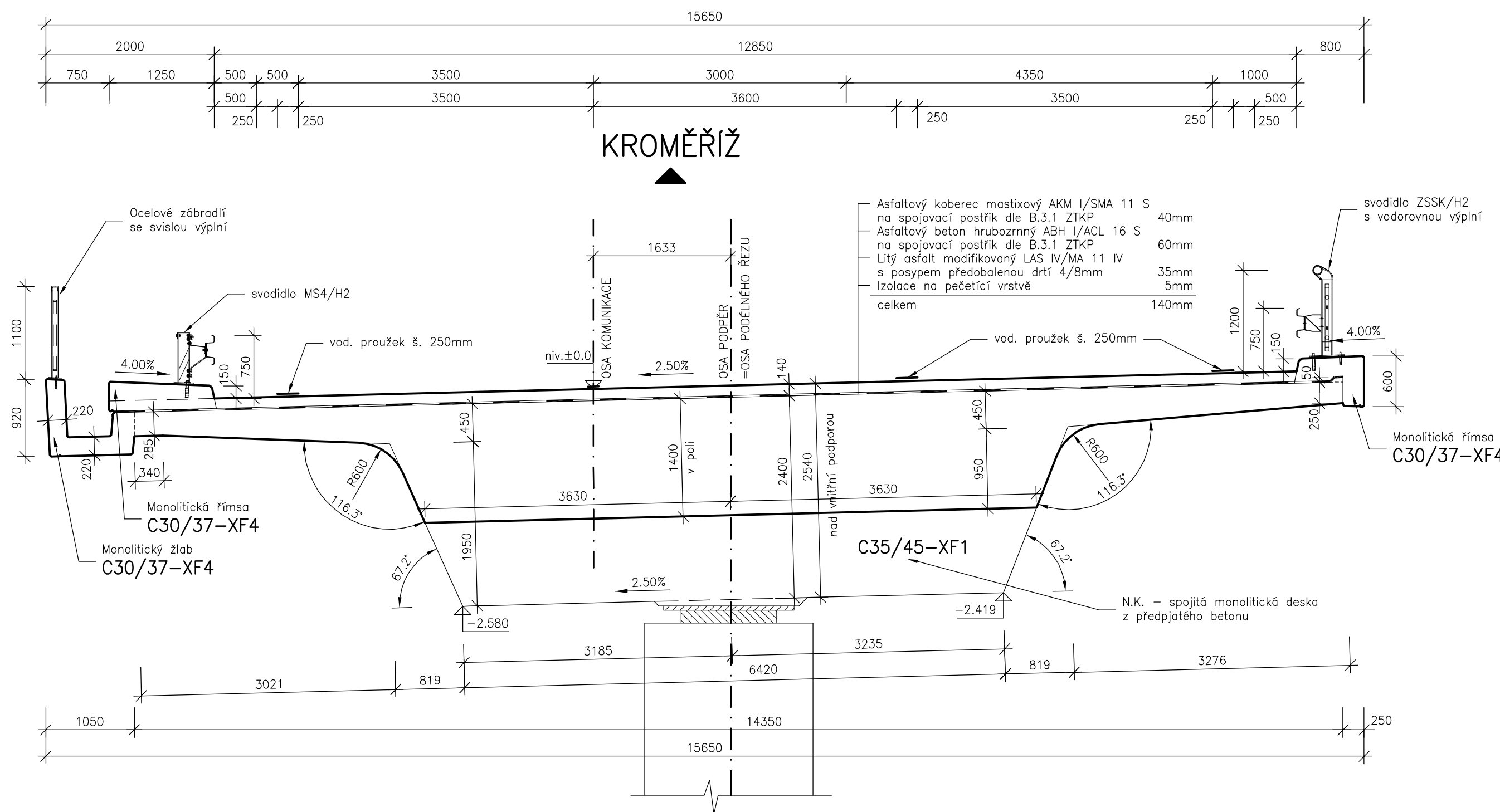


VZOROVÉ PŘÍČNÉ ŘEZY NOSNOU KONSTRUKCÍ 1:50

V poli s pohledem na pilíř

V poli s pohledem na opěru



DÁLNIČE D1 BRNO - KROMĚŘIŽ - LIPNÍK NAD BEČVOU	
STAVBA 0135 KROMĚŘIŽ VÝCHOD - ŘÍKOVICE	
INVESTOR ŘEDITELSTVÍ SILNIC A DÁLNIC ČR NA PANKRÁCI 56, 145 05 PRAHA 4	
STAVBU ZAJIŠŤUJE ZÁVOD BRNO ŠUMAVSKÁ 33, 659 77 BRNO	
HLAVNÍ INŽENÝR REALIZACE	ING. JITKA VRANKOVÁ
	RAZÍTKO

část 0 - VŠEOBECNÁ C209 RDS

0135

ZHOTOVITEL SDRUŽENÍ SKANSKA DS a.s., METROSTAV a.s., M-SILNICE a.s. a ALPINE stavební společnost CZ, s.r.o.	RAZÍTKO
VEDOUcí SDRUŽENÍ ŘEDITEL STAVBY	SKANSKA DS a.s. ING. MARTIN FISCHER BOHUNICKÁ 133/50, 619 00 BRNO

GENERALNÍ PROJEKTANT SDRUŽENÍ PRAGOPROJEKT / VIAPONT K RYŠÁŇCE 16, 147 54 PRAHA	RAZÍTKO
KOORDINÁTOR MOSTNÍCH OBJEKTŮ HLAVNÍ INŽENÝR PROJEKTU	ING. JAN ŠMERDA ING. JAROMÍR RYBÁK

ÚŘEDNĚ OPRAVĚNÝ ZEMĚMĚŘICKÝ INŽENÝR PROJEKTANTA GEOCENTRUM, spol. s r.o. TR. KOSMONAUTŮ 8b, 772 00 OLOMOUC	RAZÍTKO
VÝŠKOVÝ SYSTÉM	B.p.v. SOUŘADNICOVÝ SYSTÉM JTSK

VEDOUcí PROJEKTANT ZODPOVĚDNÝ PROJEKTANT NAVRHLA VYPRACOVAL Kontroloval	ING. ŠMERDA ING. KUŠÁK ING. JIRÁSEK ING. ŠIROTEK		
--	---	--	--

KRAJ - ZLÍNSKÝ, OLOMOUCKÝ	OKRES - KROMĚŘIŽ, PŘEROV	STUPEŇ	RDS
NÁZEV OBJEKTU		DATUM	KVĚTEN 2009
MOST NA RAMPĚ ZLÍN - KROMĚŘIŽ		FORMÁT	A4
PŘES D1 A R55 V KM 69,259		MĚŘÍTKO	1:50
NÁZEV PŘÍLOHY		Č. ZAKÁZKY	1437
VZOROVÉ PŘÍČNÉ ŘEZY NOSNOU KONSTRUKCÍ		ARCHIVNÍ Č.	1143
		Č. SOUPRAVY	Č. VÝKRESU
			04