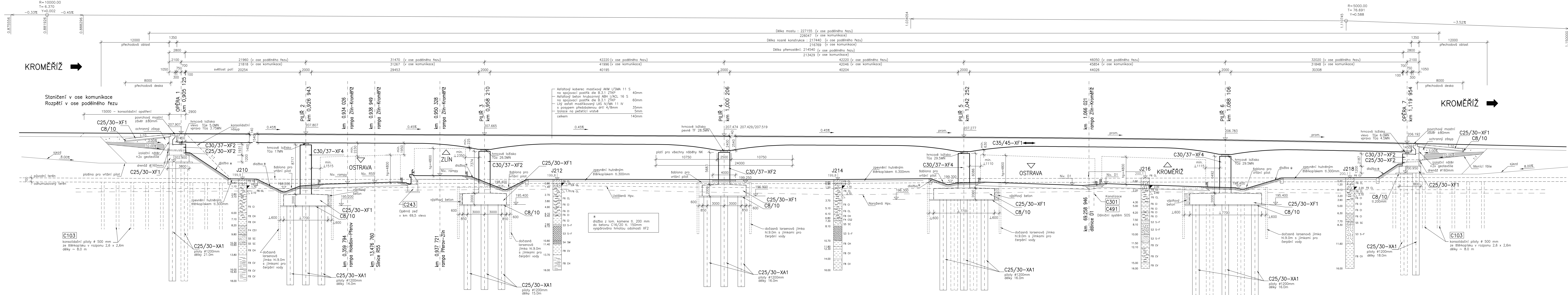


PODÉLNÝ ŘEZ 1:200
ŘEZ V OSE NOSNÉ KONSTRUKCE MOSTU



DÁLNIČE D1 BRNO - KROMĚŘÍŽ - LIPNÍK NAD BEČVOU	
STAVBA 0135 KROMĚŘÍŽ VÝCHOD - ŘÍKOVICE	
INVESTOR ŘEDITELSTVÍ SILNIC A DÁLNIC ČR	
NA PANKRÁCI 56, 145 05 PRAHA 4	
STAVBU ZAJIŠŤUJE ZÁVOD BRNO ŠUMAVSKÁ 33, 699 77 BRNO	
HLAVNÍ INŽENÝR REALIZACE 	ING. JITKA VRANKOVÁ
RAZÍTKO	RAZÍTKO

část 0 - VŠEOBECNÁ
C209 RDS **0135**

ZHOTOVITEL SDRUŽENÍ SKANSKA DS a.s., METROSTAV a.s., M-SILNICE a.s. a ALPINE stavební společnost CZ, s.r.o.	RAZÍTKO
SKANSKA metrostav M-SILNICE	
VEDOUcí SDRUŽENÍ ŘEDITEL STAVBY	SKANSKA DS a.s. BOHUŠOVICKÁ 133/50, 619 00 BRNO ING. MARTIN FISCHER

GENERÁLNÍ PROJEKTANT SDRUŽENÍ PRAGOPROJEKT / VIAPONT K RYŠÁNKU 16, 147 54 PRAHA	RAZÍTKO
PRAGOPROJEKT VIAPONT	
KOORDINÁTOR MOSTNÍCH OBJEKTŮ HLAVNÍ INŽENÝR PROJEKTU	ING. JAN ŠMERDA ING. JAROMÍR RYBÁK

ÚŘEDNĚ OPRAVNĚNÝ ZEMĚMĚŘICKÝ INŽENÝR PROJEKTANTA GEOCENTRUM, spol. s r.o. TR. KOŠMONATU 89, 772 00 OLOMOUC	RAZÍTKO
INS. PAVEL STEINGER B.p.v. SOUŘADNICOVÝ SYSTÉM JTSK	Č. ZAKÁZKY

VEDOUcí PROJEKTANT ZODPOVĚDNÝ PROJEKTANT NAVRHLIVÝ PRACOVÁL KONTROLOVAL	ING. ŠMERDA ING. KUŠÁK ING. JIRÁSEK ING. ŠIROTEK		VIAPONT PROJEKČNÍ A INŽENÝRSKÁ KANCELÁŘ VDONÍ 13, 602 00 BRNO
KRAJ - ZLÍNSKÝ, OLOMOUCKÝ	OKRES - KROMĚŘÍŽ, PŘEROV	STUPEŇ RDS	DATUM KVĚTEN 2009
NAZEV OBJEKTU MOST NA RAMPĚ ZLÍN - KROMĚŘÍŽ		FORMÁT 8 A4	MĚŘÍTKO 1:200
PŘES D1 A R55 V KM 69,259		Č. ZAKÁZKY 1437	ARCHIVNÍ Č. 1143
NAZEV PŘÍLOHY PODÉLNÝ ŘEZ		Č. VÝKRESU 03	