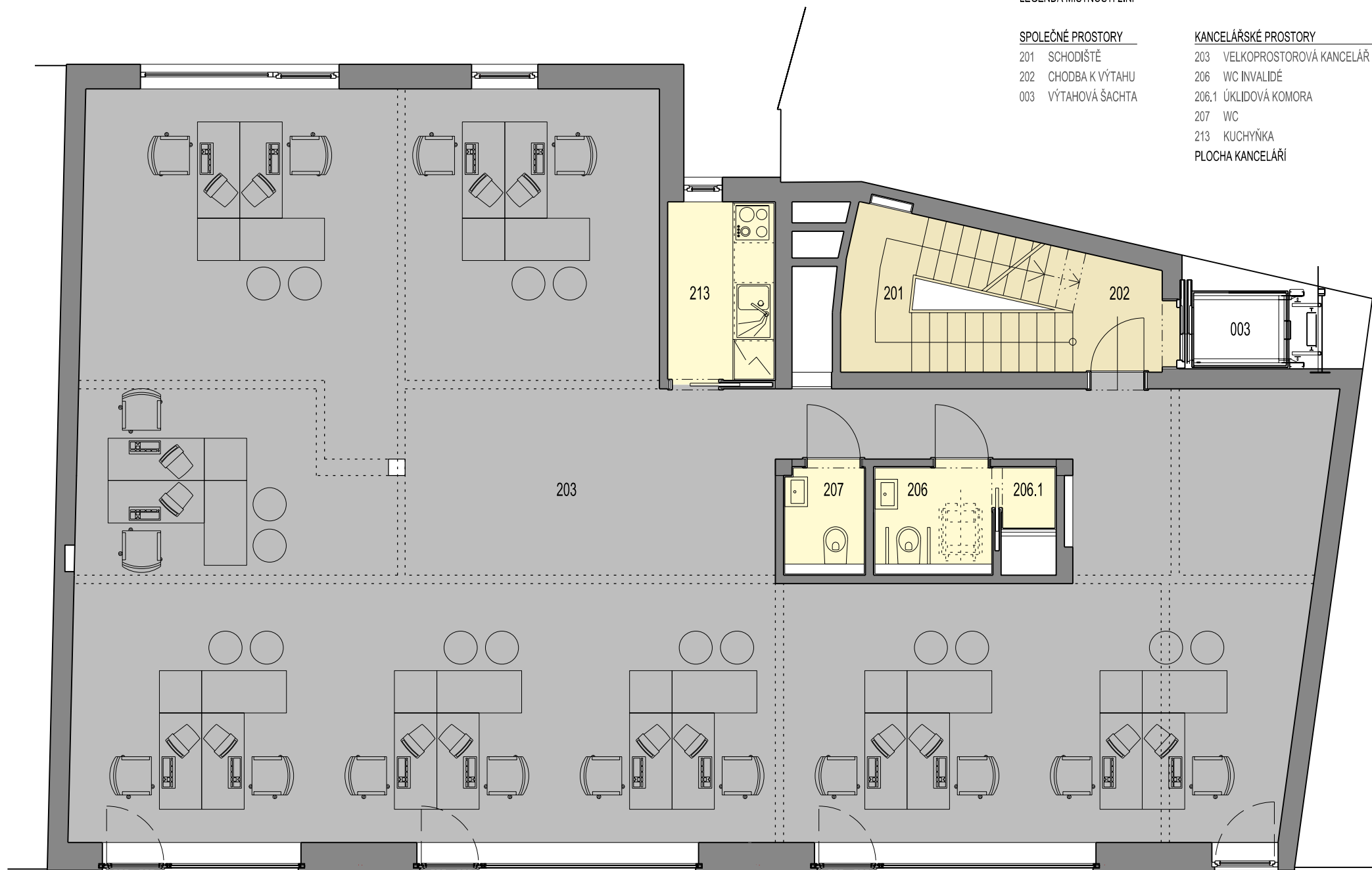


LEGENDA MÍSTNOSTÍ 2.NP

SPOLEČNÉ PROSTORY		KANCELÁŘSKÉ PROSTORY		[m ²]
201	SCHODIŠTĚ	203	VELKOPROSTOROVÁ KANCELÁŘ	158,98
202	CHODBA K VÝTAHU	206	WC INVALIDÉ	2,71
003	VÝTAHOVÁ ŠACHTA	206.1	ÚKLIDOVÁ KOMORA	0,77
		207	WC	1,82
		213	KUCHYŇKA	4,35
			PLOCHA KANCELÁŘÍ	168,63



LEGENDA MATERIÁLŮ:

- KAMENNÁ DLAŽBA PÍSKOVEC
- ZDVOJENÁ PODLAHA (LINOLEUM)
- KERAMICKÁ DLAŽBA LA FAENZA TEXTILE

± 0,000 = 215,50 m.n.m

HLAVNÍ PROJEKTANT ING. ARCH. MARKÉTA VESELÁ	ARCHITEKTONICKÁ KANCELÁŘ M A U R A
ZODPOVĚDNÝ PROJEKTANT ING. ARCH. ALENA NOVÁČKOVÁ	SKŘIVANOVA 4, 602 00 BRNO DIČ CZ 7062284625, IČO 614 45 321
SPOLUPRÁCE Bc. TEREZA TŮMOVÁ	STUPEŇ SCHÉMA PRO SKUTEČNÉ PŘEVEDENÍ
STAVBA POLYFUNKČNÍ OBJEKT V PROLUCE KOZÍ 5 V BRNĚ	DATUM ZÁŘÍ 2009
KLIENT JET IMPERA, a.s., HLINKY 114, BRNO 603 00, jednající panem Ing. Petrem Hubaczem	MĚRÍTKO 1 : 75