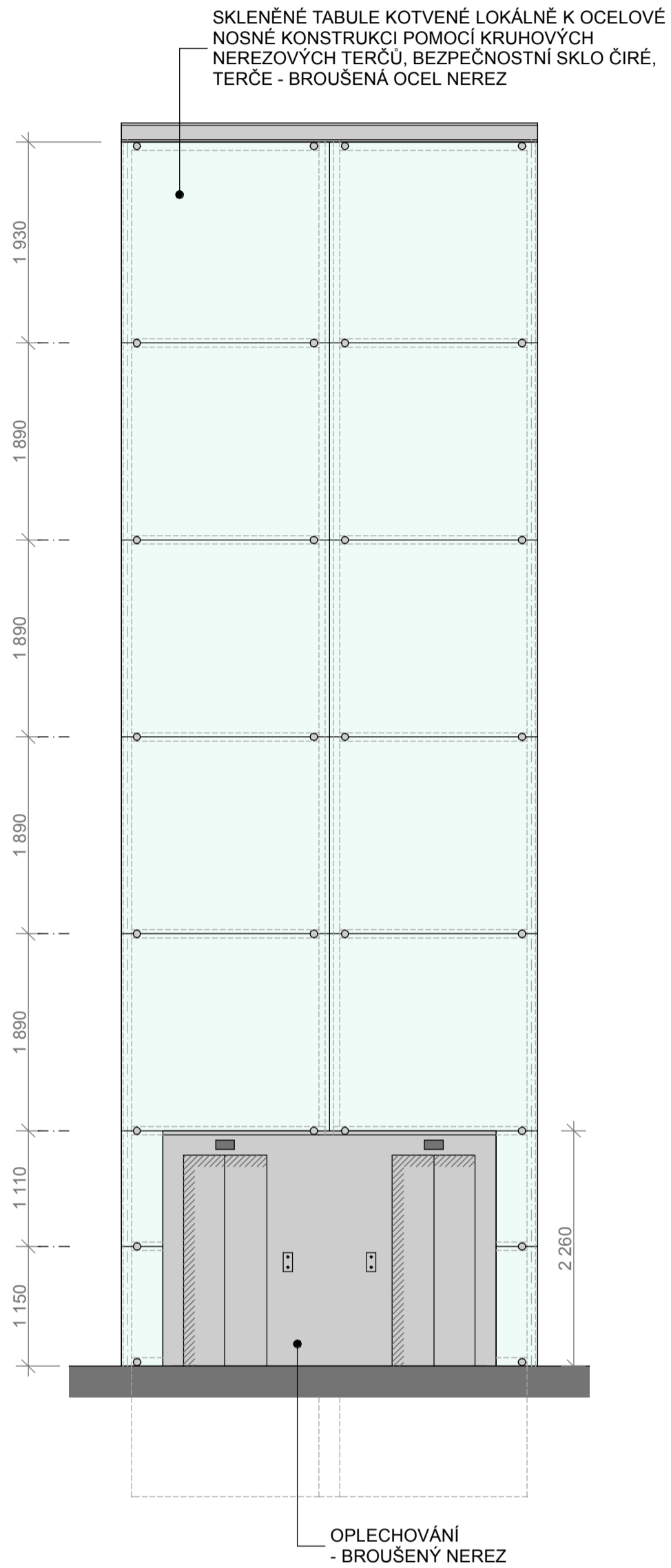
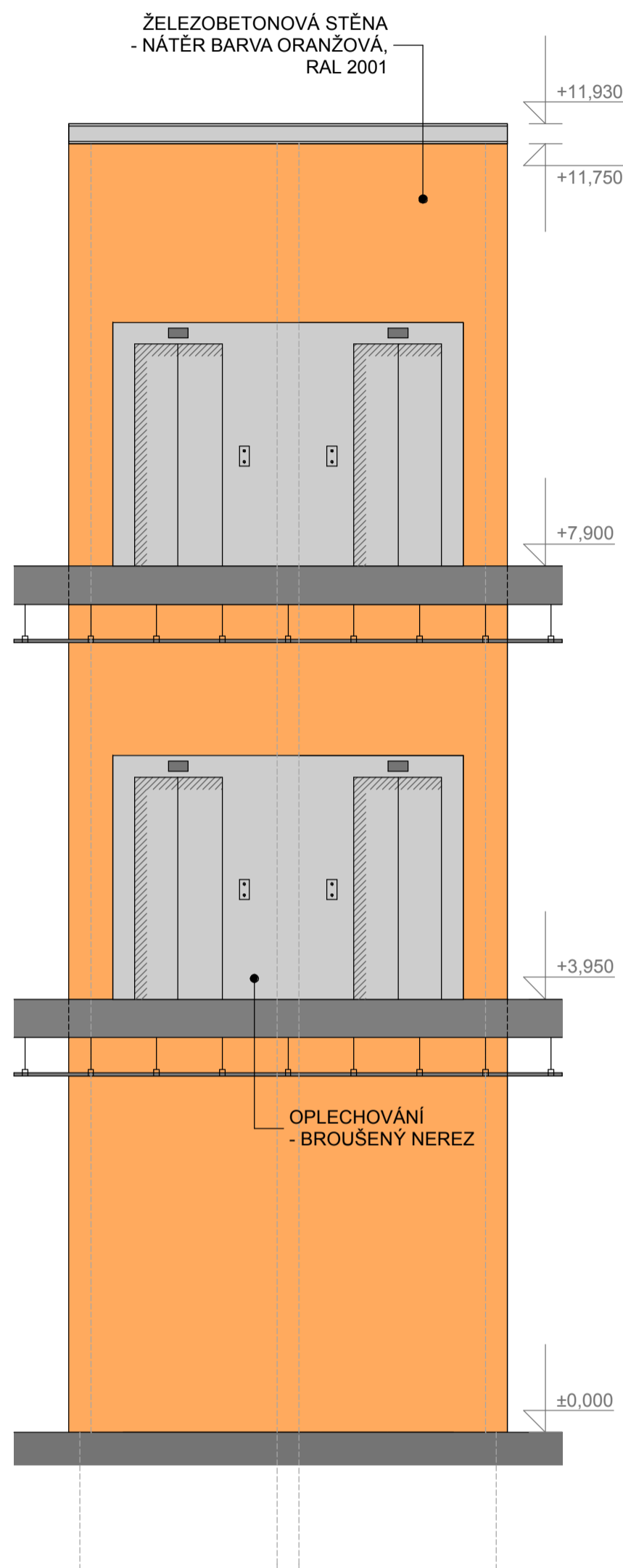


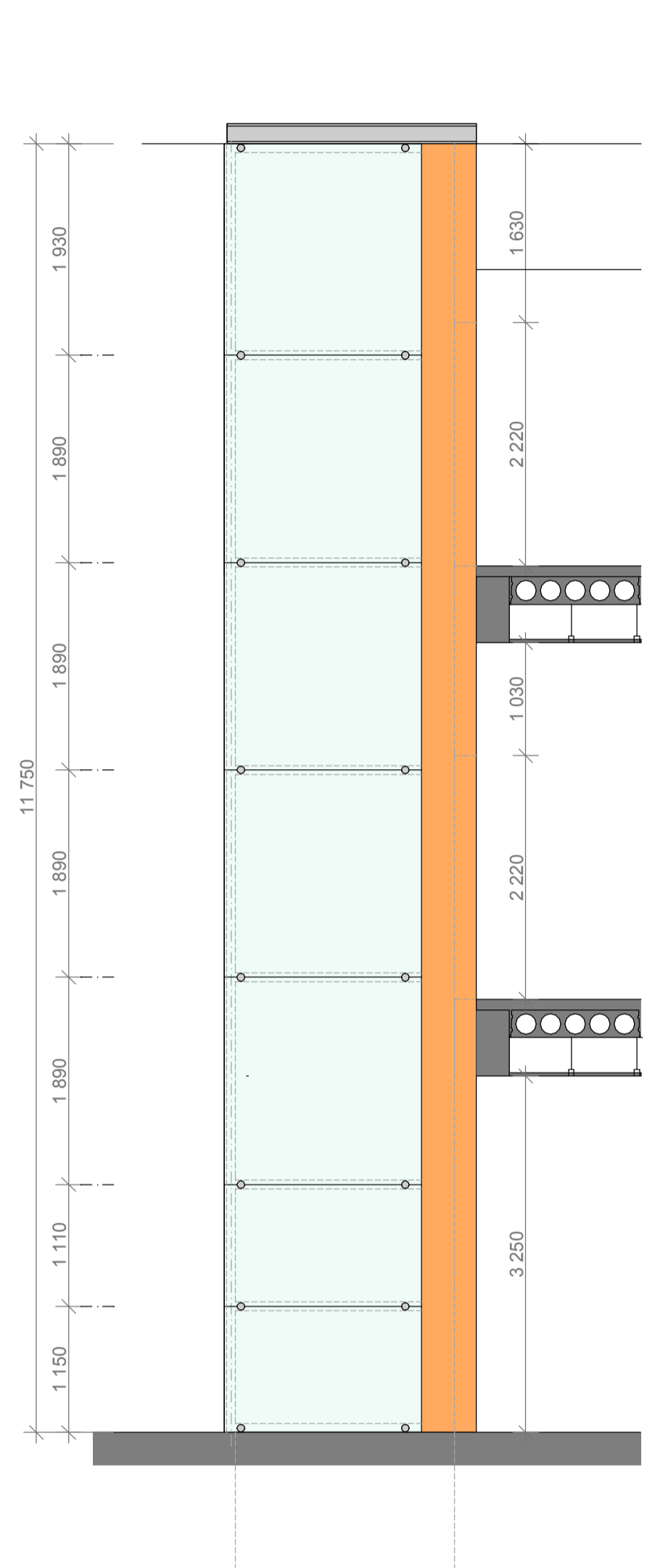
### ČELNÍ POHLED



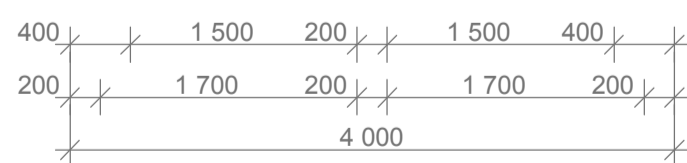
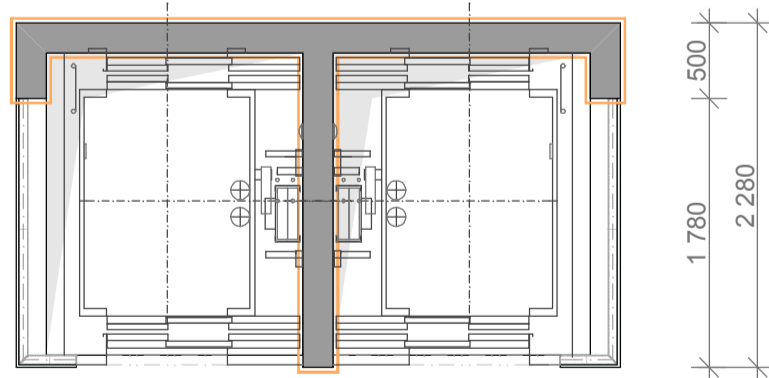
### ZADNÍ POHLED



### BOČNÍ POHLED



NÁTĚR - BARVA ORANŽOVOČERVENÁ, RAL 2001



### LEGENDA

- NÁTĚR - BARVA ORANŽOVOČERVENÁ, RAL 2001
- BROUŠENÝ NEREZOVÝ PLECH
- ČIRÉ BEZPEČNOSTNÍ SKLO

### POZNÁMKY:

SKLENĚNÉ TABULE V PROVEDENÍ BEZPEČNOSTNÍ SKLO ČIRÉ BUDOU KOTVENY LOKÁLNĚ K OCELOVÉ NOSNÉ KONSTRUKCI POMOCÍ KRUHOVÝCH TERČŮ V PROVEDENÍ BROUŠENÁ NEREZ OCEL. NOSNÁ OCELOVÁ KONSTRUKCE VÝTAHU BUDE V BARVĚ RAL 9006 - STŘÍBRNĚ ŠEDÁ. OPLECHOVÁNÍ VSTUPŮ VÝTAHU BUDE V PROVEDENÍ BROUŠENÁ OCEL NEREZ. ŽELEZOBETONOVÉ STĚNY BUDOU OPATŘENY POUZE NÁTĚREM V BARVĚ ORANŽOVOČERVENÉ, RAL 2001.

VEŠKERÉ MATERIÁLY A PRVKY INTERIÉRU BUDOU VE FÁZI DODÁVKY KONZULTOVÁNY A ODSOUHLAŠENY ARCHITEKTEM.

TATO DOKUMENTACE NENAHRÁŽUJE DÍLENSKOU DOKUMENTACÍ.

DÍLENSKÁ DOKUMENTACE BUDE PŘEDÁNA PROJEKTANTOVI K ODSOUHLAŠENÍ.

**± 0,000=269,600 m Bpv**

NÁZEV STAVBY <b>VŠB TUO - Technologický pavilon CPIT TL2 Centrum pokročilých inovačních technologií</b>		OSA projekt s.r.o. Kafkova 10, 702 00 Ostrava tel.: 59 5693 200 fax: 59 661 65 57 e-mail: osa@osa-projekt.cz	
VEDOUcí PROJEKTU Ing. arch. Tomáš JANČA	ZODPOVĚDNÝ PROJEKTANT Ing. arch. Tomáš JANČA	VYPRACOVAL Ing. Pavel PIETAK	
OBJEDNATEL VŠB-Technická univerzita Ostrava, 17. listopadu 15/2172, 708 33 Ostrava - Poruba			
STAVEBNÍ OBJEKT SO 02-Technologický pavilon TL2	STUPEŇ <b>RDS</b>	DATUM červenec 2006	
ČÁST 1 - Stavební část	FORMÁT A4 4	MĚŘÍTKO 1:50	
NÁZEV VÝKRESU <b>OBKLAD VÝTAHOVÉ ŠACHTY</b>		ARCHIVNÍ ČÍSLO ČÍSLO ZAKÁZKY <b>06-020-5</b>	
		ČÍSLO VÝKRESU <b>02-1-35</b>	
		ZMĚNA	