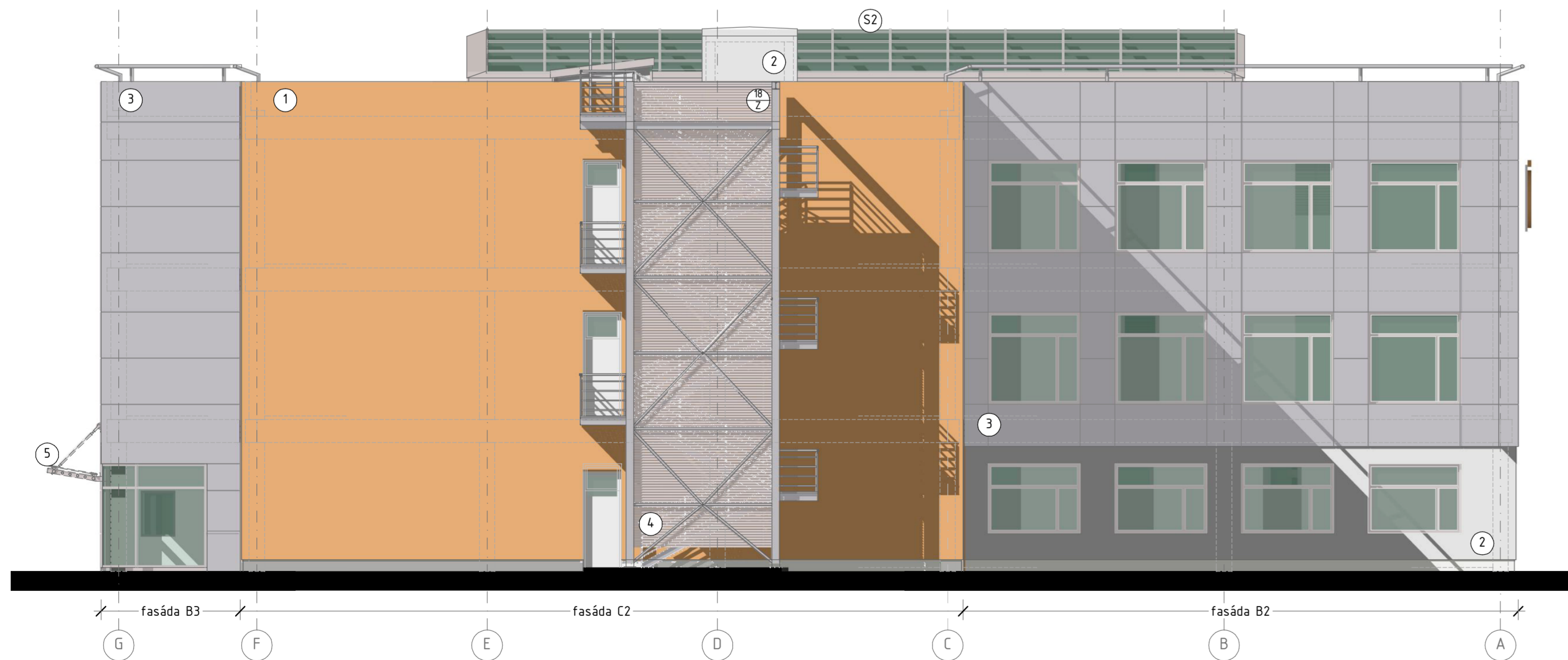


POHLED SEVEROZÁPADNÍ



POHLED SEVEROVÝCHODNÍ



LEGENDA

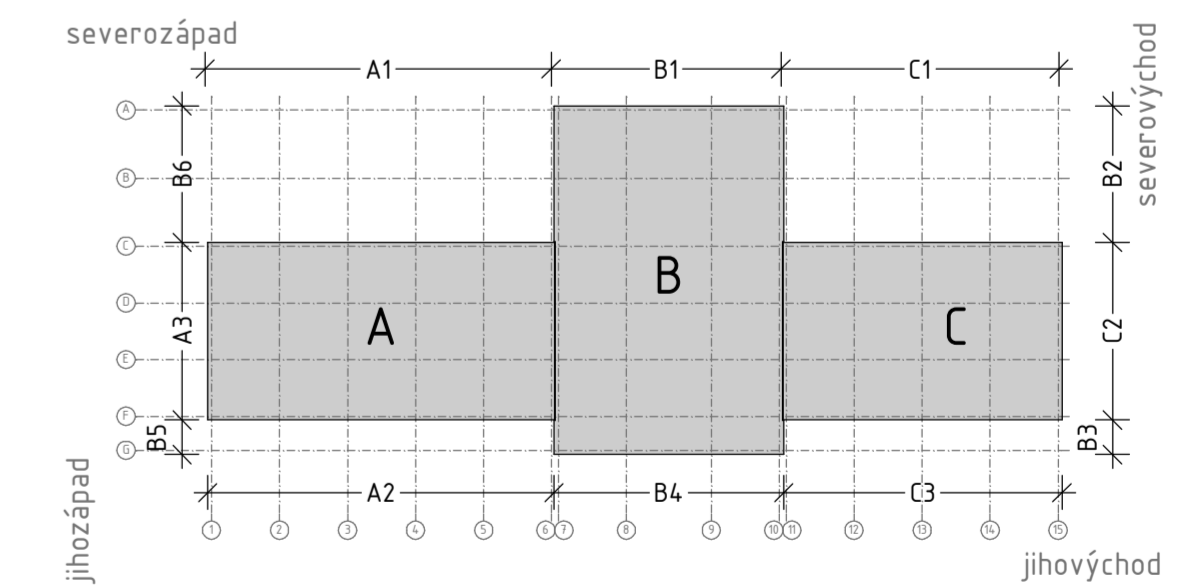
- ① Kontaktní zateplovací systém TL100mm, barva: cihlově hnědá
- ② Kontaktní zateplovací systém TL100mm, barva: světle šedá
- ③ Obklad z plechu s minerálním jádrem TL 4mm, barva: stříbrně šedá
- ④ OK-ce únikového schodiště. Viz část 3-STATIKA DCELOVÉ KONSTRUKCE
- ⑤ OK-ce markýzy. Viz část 3-STATIKA OCELOVÉ KONSTRUKCE

POZNÁMKA:

- Podrobnější řešení fasád viz výkresy 02-1-23 až 02-1-27

Všechny materiály a jejich barevné provedení budou upřesněny s architektem před objednáním a prováděním na stavbě dle vzorníků konkrétního dodavatele jednotlivých k-cí.

Schéma označení fasád



± 0,000 = 269,600 m Bpv

<p>NAZEV STAVBY</p> <p>Technologický pavilón CPIT - TL2 Centrum pokročilých inovačních technologií</p>		<p>OSÁ projekt s.r.o. Kalkovna 102, 702 00 Ostrava</p> <p>tel: 595 693 300 fax: 595 693 302 e-mail: osa@osa-projekt.cz</p>		
<p>VEDOUcí PROJEKTU</p> <p>Ing. arch. Tomáš Janča</p>	<p>ODPOVĚDNÝ PROJEKTANT</p> <p>Ing. Luděk Wolek</p>	<p>VYKONAVATEL</p> <p>Ing. Luděk Wolek</p>		
<p>OBJEDNATEL</p> <p>VŠB-Technická univerzita Ostrava, 17. listopadu 15/2172, 708 33 Ostrava-Poruba</p>				
<p>STAVBYNÍ OBJEKT</p> <p>SO 02 Technologický pavilón CPIT-TL2</p>		<p>STUPĚŇ</p> <p>RDS</p>	<p>ROZSAH</p> <p>červenec 2006</p>	
<p>ČÁST</p> <p>1-Stavební část</p>		<p>FORMÁT A4</p> <p>11A4</p>	<p>MĚRITVO</p> <p>1:50</p>	
<p>NAZEV VÝKRESU</p> <p>Pohledy SZ,SV</p>		<p>ARCHIVNÍ ČÍSLO</p> <p>06-020-5</p>	<p>ČÍSLO VÝKRESU</p> <p>02-1-28</p>	<p>DĚNA</p>