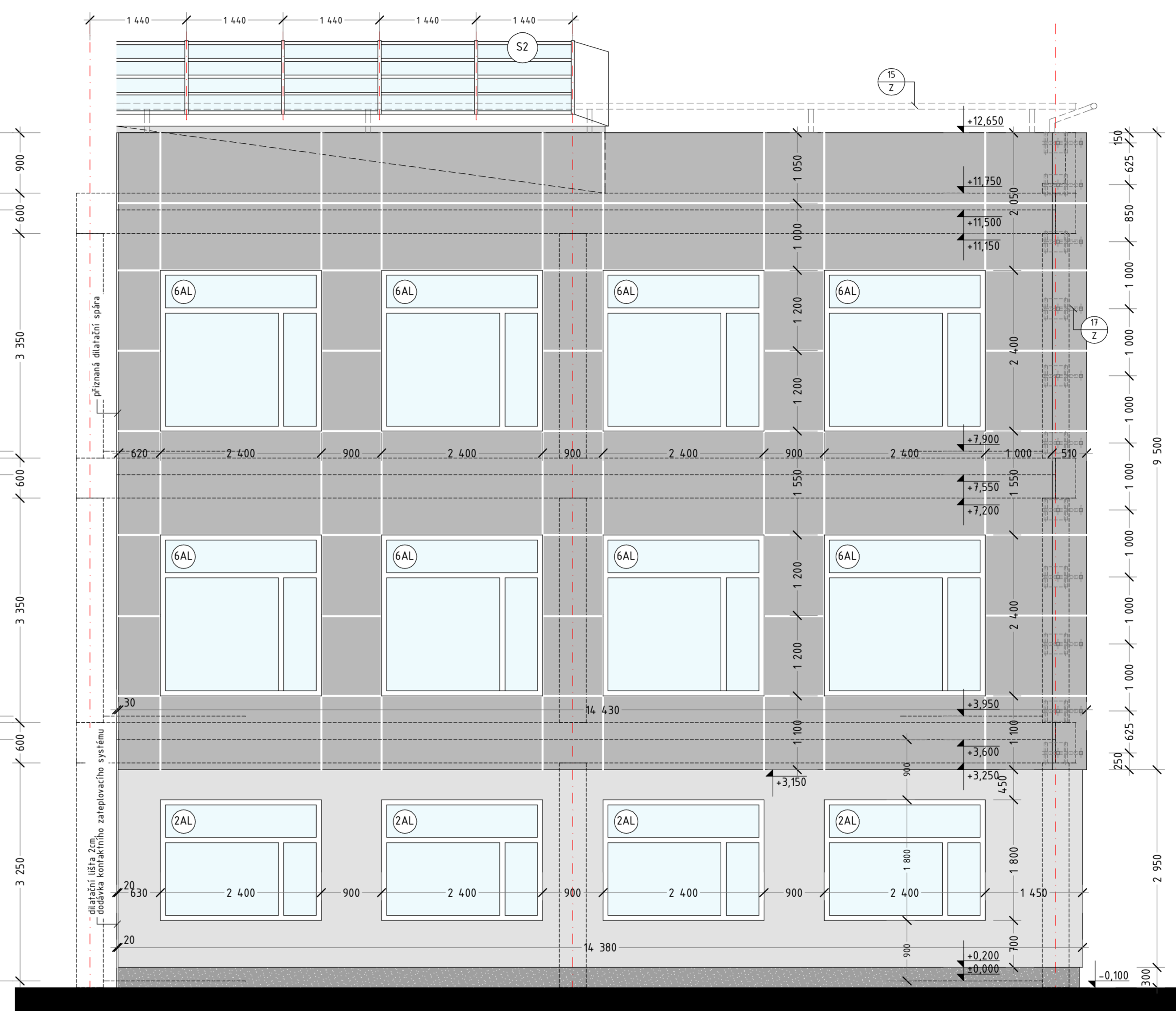
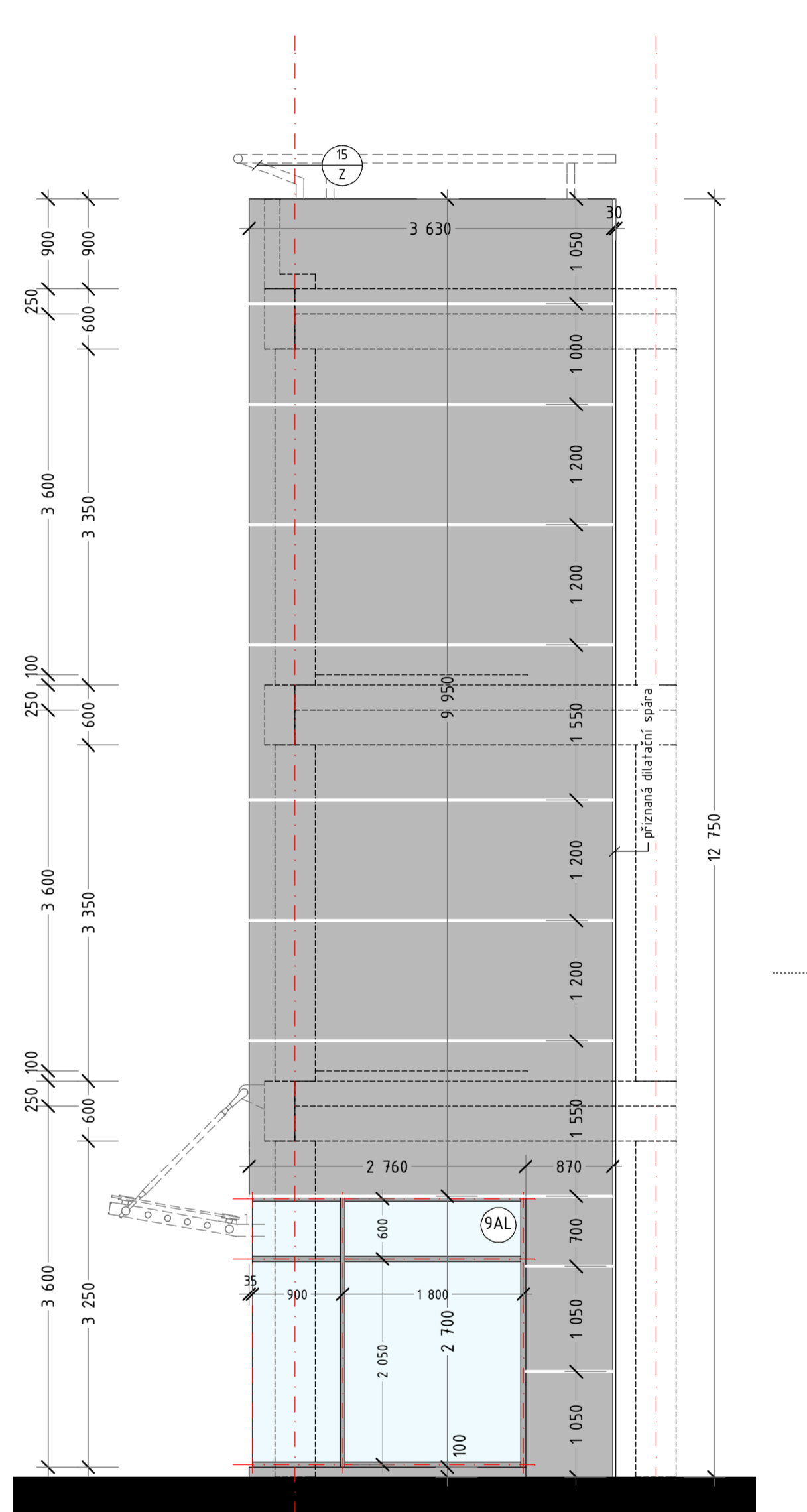




KONTAKTNÍ ZATEPLENÍ DESKAMI Z HYDROFOBIZOVANÉ MINERÁLNÍ PLSTI TL100mm, OBKLAD SENDVIČOVÝM PLECHEM S MINERÁLNÍM JADREM TL4mm, (např. ALUCOBOND nebo ekvivalent) BAREVNÝ ODSTÍN: RAL 9006, PLOCHA 186,0m ² PLOCHA PODHLAVÍ 66m ²	KONTAKTNÍ ZATEPLOVACÍ SYSTÉM, STABILIZOVANÝ FASÁDNÍ POLYSTYRÉN TL100mm TENKOVRSŤVÁ SILKÁTOVÁ OMÍTKA, BAREVNÝ ODSTÍN: SVĚTLÉ SEDÝ, PLOCHA: 72m ²	PŘEFA KONSTRUKCE Z POHLEDOVÉHO BETONU
KONTAKTNÍ ZATEPLENÍ POLYSTYRENEM XPS TL60mm, SOKLOVÁ ÚPRAVA, (např.MARMOLIT nebo ekvivalent), BAREVNÝ ODSTÍN: SEDÝ, PLOCHA: 6m ²	PROSKLENÉ PLOCHY, VIZ VÝPISY VÝPLNÍ OTVORŮ	SENDVIČOVÝ PANEĽ TL120mm, OBOUSTRANNÝ PLECH S VÝPLNÍ PU POPŘ. MIN. VLNOU, U-max.0,25 W/(m ² K), zvukůtlum do 40 dB, BAREVNÝ ODSTÍN: RAL 9006



KONTAKTNÍ ZATEPLENÍ DESKAMI Z HYDROFOBIZOVANÉ MINERÁLNÍ PLSTI TL100mm, OBKLAD SENDVIČOVÝM PLECHEM S MINERÁLNÍM JADREM TL4mm, (např. ALUCOBOND nebo ekvivalent) BAREVNÝ ODSTÍN: RAL 9006, PLOCHA 101m ²	PROSKLENÉ PLOCHY, VIZ VÝPISY VÝPLNÍ OTVORŮ
KONTAKTNÍ ZATEPLOVACÍ SYSTÉM, STABILIZOVANÝ FASÁDNÍ POLYSTYRÉN TL100mm TENKOVRSŤVÁ SILKÁTOVÁ OMÍTKA, BAREVNÝ ODSTÍN: SVĚTLÉ SEDÝ, PLOCHA: 27m ²	KONTAKTNÍ ZATEPLENÍ POLYSTYRENEM XPS TL60mm, SOKLOVÁ ÚPRAVA, (např.MARMOLIT nebo ekvivalent), BAREVNÝ ODSTÍN: SEDÝ, PLOCHA: 5m ²

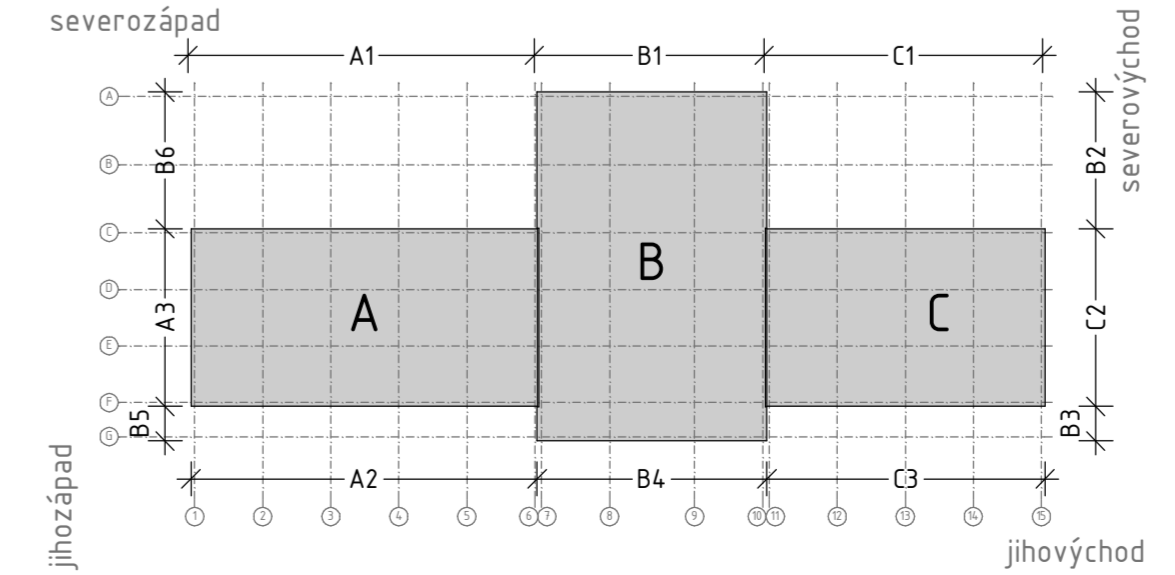


KONTAKTNÍ ZATEPLENÍ DESKAMI Z HYDROFOBIZOVANÉ MINERÁLNÍ PLSTI TL100mm, OBKLAD SENDVIČOVÝM PLECHEM S MINERÁLNÍM JADREM TL4mm, (např. ALUCOBOND nebo ekvivalent) BAREVNÝ ODSTÍN: RAL 9006, PLOCHA 40m ²	PROSKLENÉ PLOCHY, VIZ VÝPISY VÝPLNÍ OTVORŮ
---	--

POZNÁMKY:

- Definitivní odstíny barev budou určeny architektem před prováděním povrchových úprav fasády dle vzorníků konkrétního dodavatele fasád
- Fasády budou dodány včetně doplňujících systémových prvků (kotvy, okapníky, lemování prstůpů, rohové lišty, dilatační lišty apod.)
- Předpokládán pohyb dilatačních celků pro návrh meziobjektové dilatační lišty je ±10mm
- Přesná úprava soklu bude určena architektem na základě vzorníku konkrétního dodavatele fasád.
- Dodávka světlíků bude včetně kotvení AL profilů, oplechování (včetně kotvení) návazností na svislé zdivo a kontaktní zateplovací systém a izolačních klínů z XPS pod oplechováním
- Výkresy fasád nenahrazují výrobní dokumentaci dodavatele fasád. Přesná výrobní dokumentace, zejména kladení plechových šablon, bude předložena architekty ke schválení před realizací fasád.

Schéma označení fasád



<p>± 0,000 = 269,600 m Bvp</p> <p>Technologický pavilon CPIT - TL2 Centrum pokročilých inovačních technologií</p>		<p>OSA projekt s.r.o. Kakulova 102, 752 03 Ostrava</p> <p>tel: 595 693 200 fax: 595 693 020 e-mail: osa@osa-projekt.cz</p>	
<p>VEDOUcí PROJEKTU Ing.arch.Tomáš Janča</p>	<p>ODPOVĚDNÝ PROJEKTANT Ing.Luděk Wolek</p>	<p>VYKONAVATEL Ing.Luděk Wolek</p>	<p>STAVBA SO 02 Technologický pavilon CPIT-TL2</p>
<p>STAVBA 1-Stavební část</p>	<p>FORMÁT A4 11A4</p>	<p>STAVBA RDS</p>	<p>ČERVENEC 2006</p>
<p>ARCHIVNÍ ČÍSLO 06-020-5</p>	<p>ČÍSLO VÝKRESU 02-1-26</p>	<p>ČÍSLO VÝKRESU 1:50</p>	<p>DĚNA</p>