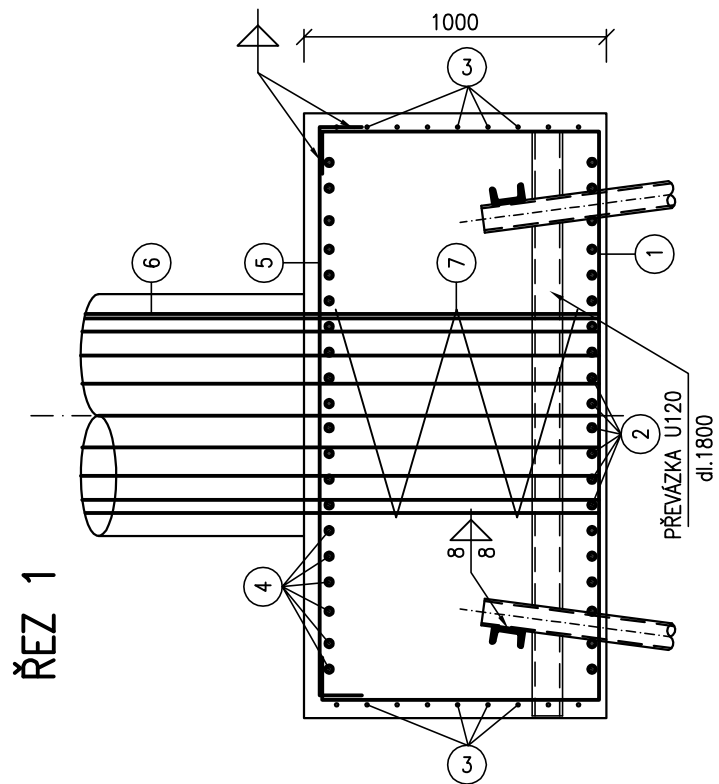
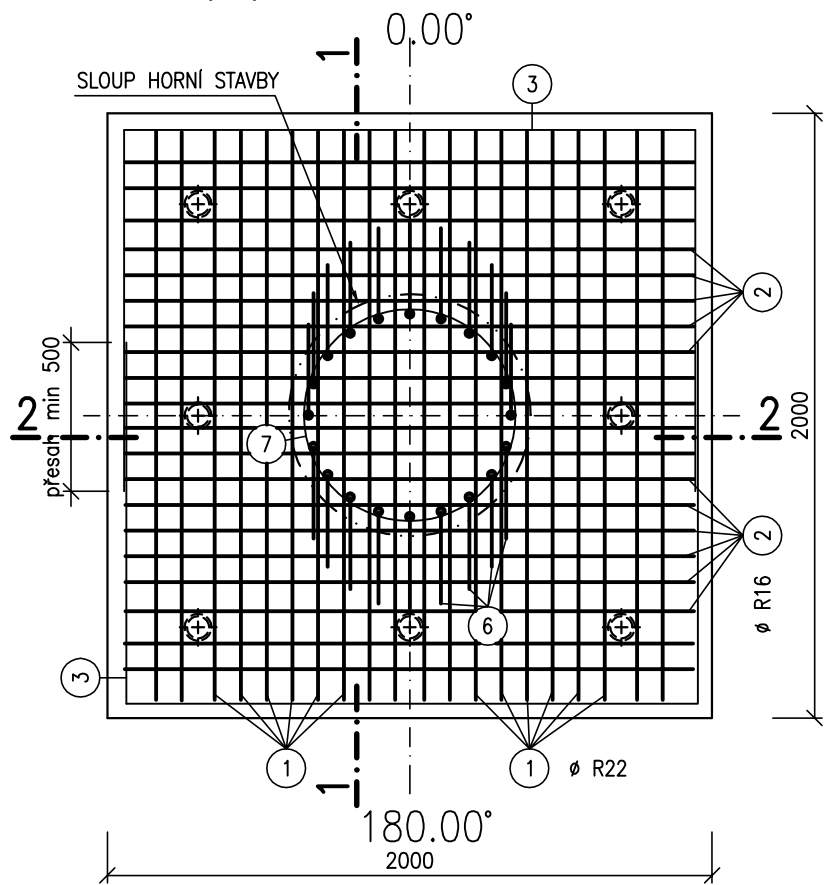


VZOROVÁ VÝZTUŽ PATEK

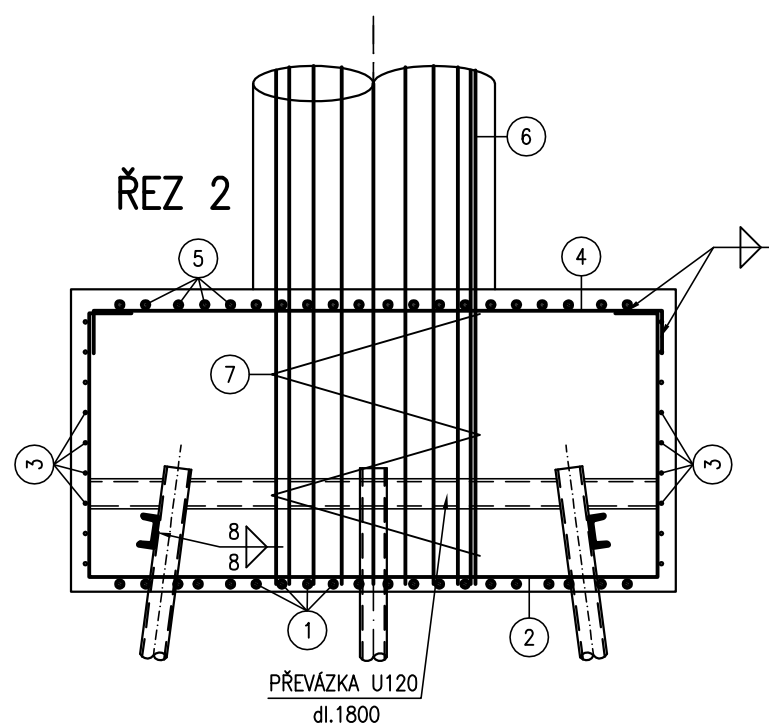
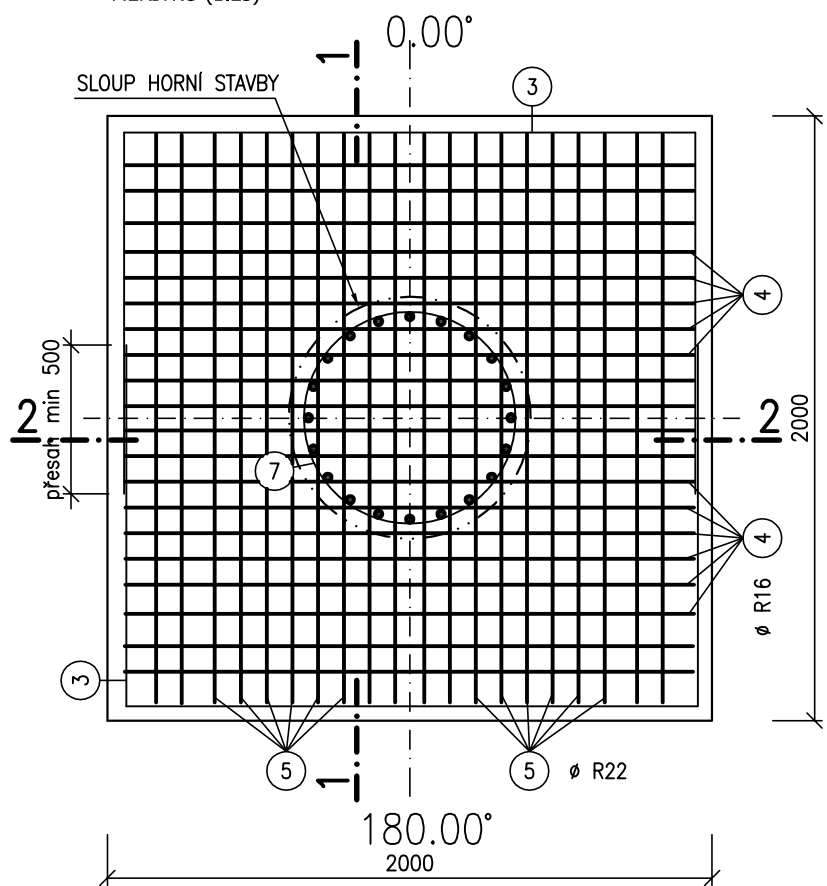
SPODNÍ ARMOKOŠ

MĚŘÍTKO (1:25)



HORNÍ ARMOKOŠ

MĚŘÍTKO (1:25)



POZNÁMKY:

- POL. 6 OSADIT SE ZVÝŠENOU PŘESNOSTÍ

±0,00=231,625 BPV

BETON MIKROPILOT: C20/25-XC1

BETON PATEK C20/25-XC1

PODKLADNÍ BETON : C16/20-XC1

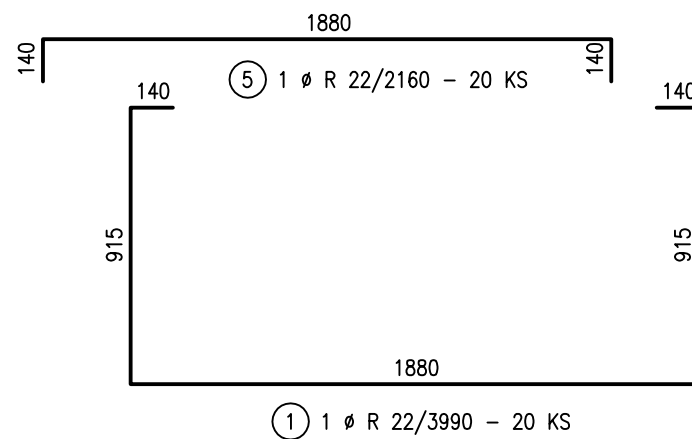
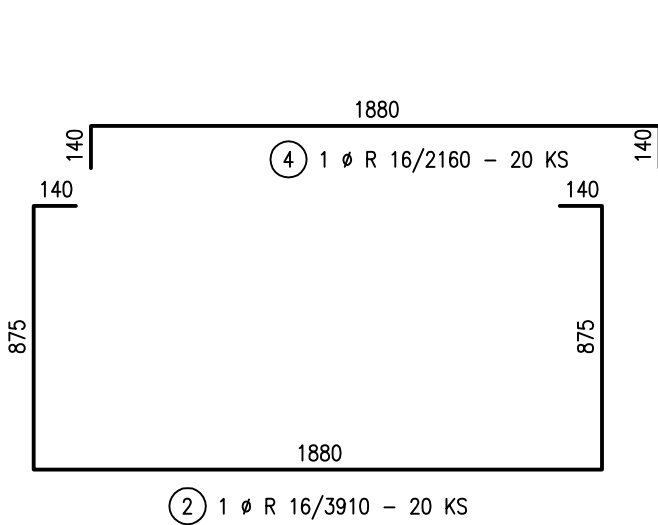
OCEL PILOT: S235, VÝZTUŽ PATEK 10 505 (R)

KRYTÍ VÝZTUŽE : 50mm

autorský tým:
Doc. Ing. arch. Patrik Kotas, Ing. arch. Jaromír Chmelík
 spolupráce:
Ing. arch. Michal Potůček, Ing. Tomáš Král

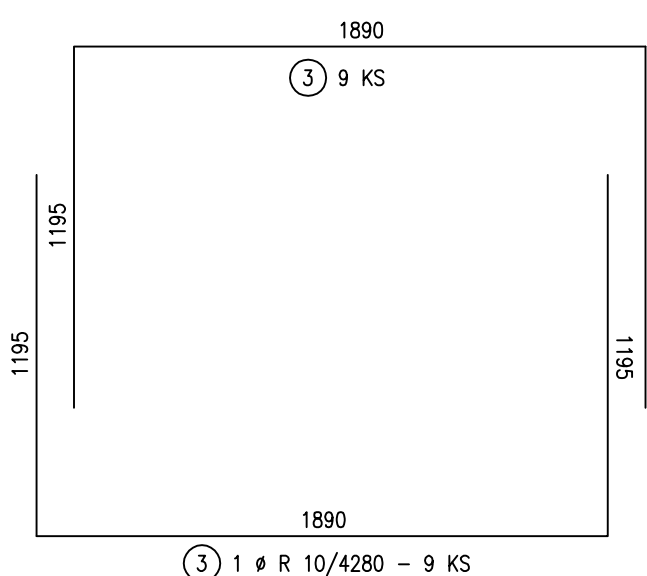
číslo soupravy:

ING. ARCH. PATRIK KOTAS ATELIER DESIGNU A ARCHITEKTURY I/31 UL. OKRUŽNÍ V HK - PROTIHLUKOVÁ STĚNA - II. ETAPA	
objednatel:	Ředitelství silnic a dálnic ČR - správa HK - Pouchovská 401, 503 41 Hradec Králové
obstaratel:	Ředitelství silnic a dálnic ČR - správa HK - Pouchovská 401, 503 41 Hradec Králové
investor:	Ředitelství silnic a dálnic ČR - správa HK - Pouchovská 401, 503 41 Hradec Králové
místo stavby:	Katastrální území Hradec Králové
zpracovatel:	Ing. arch. Patrik Kotas - Atelier designu a architektury, Janáčkovo nábřeží 5, Praha 5, 150 00
hlavní inženýr projektu:	Ing. arch. Jaromír Chmelík
stupeň:	DZS
číslo zakázky:	A 125 06/07
zpracovatelství útv. části díla:	vedoucí útv.:
MKP státní, Pavla Hanuše 252, Hradec Králové 500 02	Ing. Tomáš Král
odpovědný projektant:	vypracoval:
Ing. Tomáš Král	Ing. Tomáš Král
název části díla:	datum:
SO 702 ZÁKLADOVÉ KONSTRUKCE PROTIHLUKOVÉ STĚNY	červenec 2007
TYPICKÁ VÝZTUŽ PATEK	formát:
	6xA2
	číslo přílohy:
	03

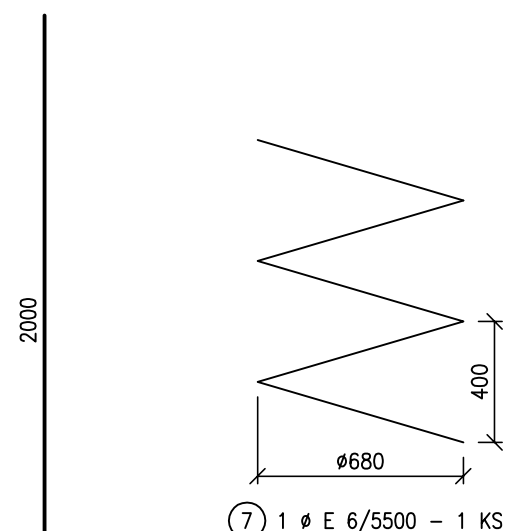


② 1 Ø R 16/3910 - 20 KS

① 1 Ø R 22/3990 - 20 KS



③ 1 Ø R 10/4280 - 9 KS



⑥ 1 Ø R 32/2300 - 20 KS