



FOTO 1



FOTO 2

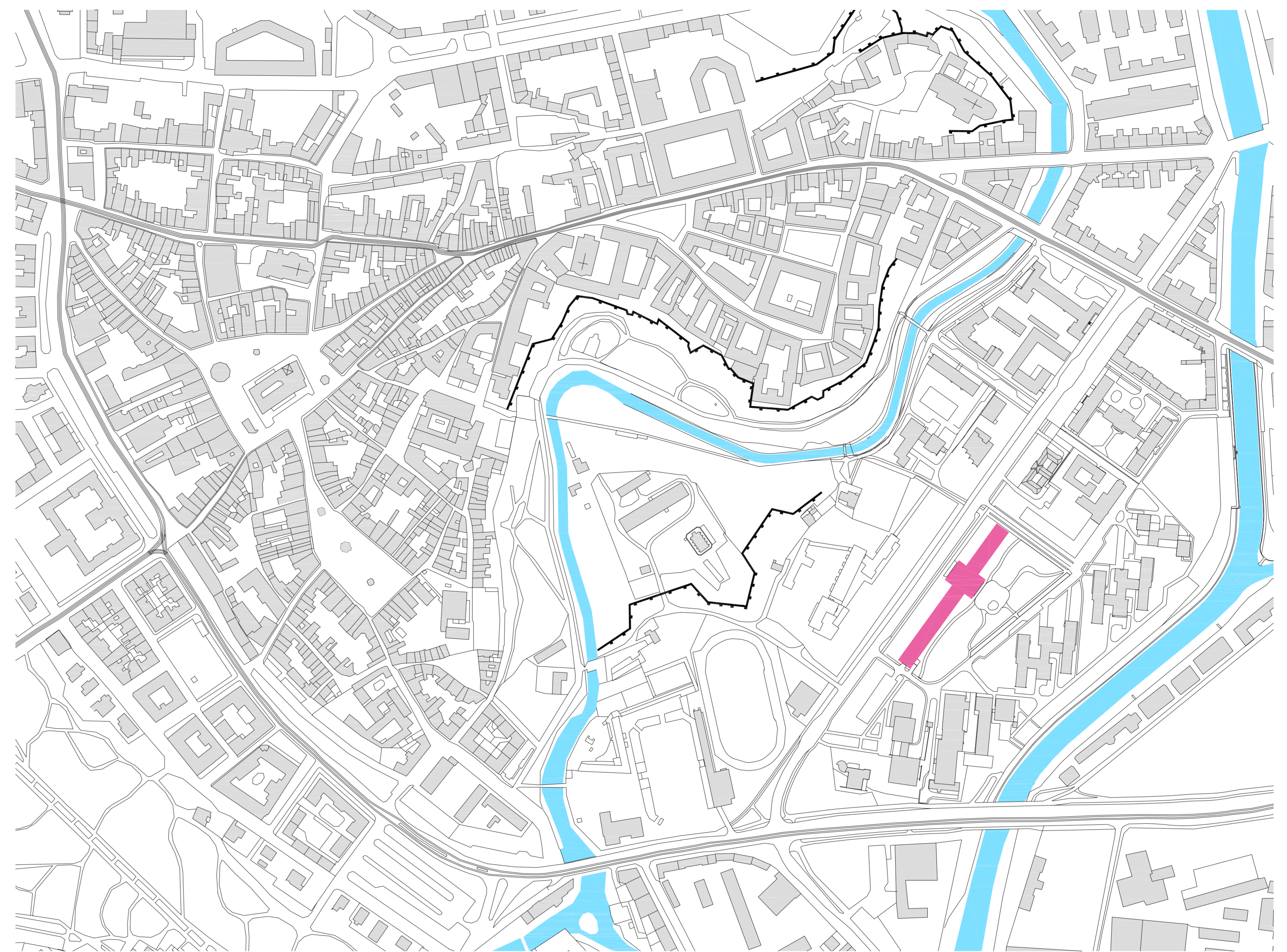


FOTO 3

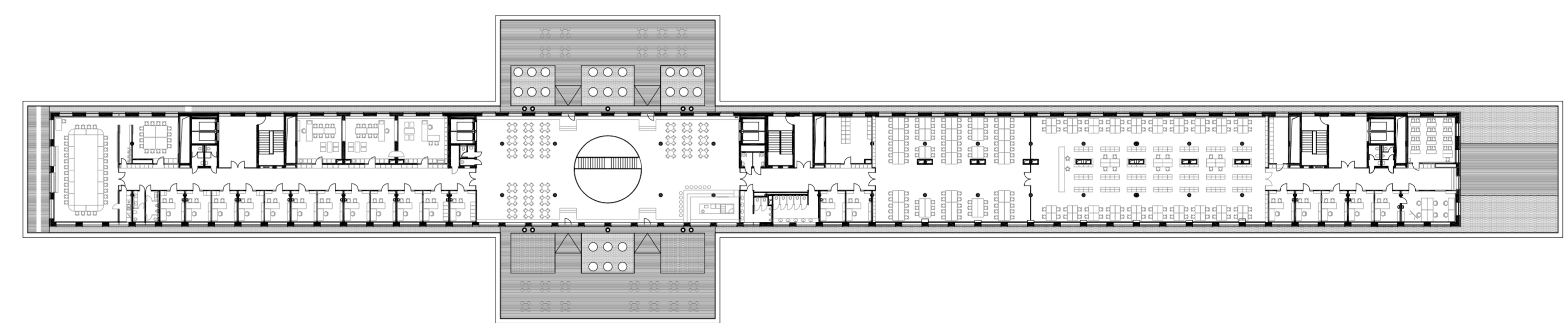


FOTO 4

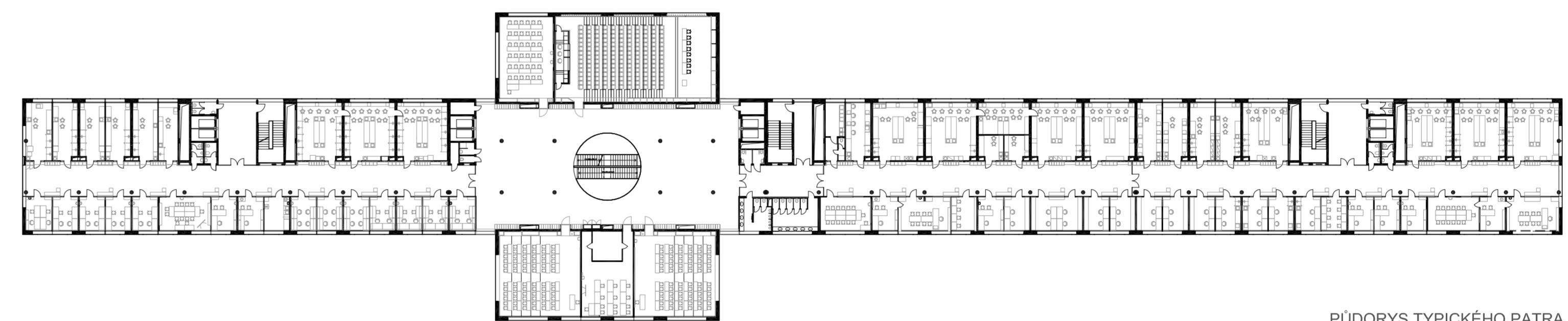
## PŘÍRODOVĚDECKÁ FAKULTA UNIVERZITY PALACKÉHO V OLOMOUCI



SITUACE - ZAČLENĚNÍ STAVBY DO ORGANISMU MĚSTA



PŮDORYS STŘEŠNÍ NÁSTAVBY



PŮDORYS TYPICKÉHO PATRA



PŮDORYS PŘÍZEMÍ

### UNIVERZITA PALACKÉHO V OLOMOUCI

Hluboce si vážíme díla velkých myslitelů, kteří v minulosti utvářeli mocnosti svého ducha podobu našich měst. Jejich doba však již minula. Nyní jsme my, současní lidé, postaveni před úkol překonávat bariéry, vyjadřovat se a promlouvat ke společnosti svým vlastním jazykem. Návrh budovy je přirozeně veden soudnými vyjadřovacími prostředky, nicméně je kompozičně silně ovlivněn vazbou na původní rostlé město. Z historické zkušenosti byly pro tvorbu novostavby abstrahovány tyto, v naší kultuře po staletí uplatňované a dodnes platné klasické principy.

**FOTO 1**  
Architektura - Jednoduchá forma, čistota, okenní modul  
Viděná důležitost a velká důvěrnost a zručnost ve stavitelství je vyniklá jediná na ulehování, neboť zevnějšek jednotlivých částí a konečné soulad a spojení všech linií a úhlů v jedno dílo jsou dány jedině tímto učením, které má za základ účelnost, důstojnost a pohodu. ... V poslední řadě nelze neuvést i to, co zmužel, ale i to, co se sluší.  
(L.B.Alberti, De re aedificatoria libri decem, 1512)

**FOTO 2**  
Město - výška budovy  
Zadání domu ve městě nepřislouží být vyšší než chrám. Ten ale nemá být vyšší než sí město žádá. ... Ulice uvnitř města bude vyzdobena domy postavenými po obou jejich stranách ve vyrovnané řadě a s jednotným řešením výškových. (L.B.Alberti, De re aedificatoria libri decem, 1512)

**FOTO 3**  
Zahrada, ochrana prázdného prostoru, ochrana plodů civilizace  
Města jsou vyzdobována také háji, plovárnami, křehkými, školami, stáje, stanovišti lodí a matematickými přístroji. ... Ptal bych si, aby ti, kdo se věnují vědám a krásným uměním pobývali u svých učitelů sítě s nejvyšším uspokojením, bez neřbosti, kterou působí okolí a bez omrzení. Proto státem i portikem i nádvorí i podobné věci ... Město má mít dost samoty, která je velmi žádoucí pro lidi zaujaté vážnými problémy. (L.B.Alberti, De re aedificatoria libri decem, 1512)

**FOTO 4**  
Design, centrální schodiště  
Je nutno vynaložit největší péči a pozornost při úvaze o těchto věcech, které mají význam pro celé stavební dílo, a dáti si práci s tím, aby bylo zřejmé, že i nejpodrobnější věci byly provedeny duchem nadáním a znalostí v úpěnlém souladu mezi sebou. ... Schvázají, aby schodiště byla přerušována plošinami a aby byla světlá a podle důstojnosti místa rozlehlá a prostorná.  
(L.B.Alberti, De re aedificatoria libri decem, 1512)

AUTOR	Atelier M1 architekti
NÁZEV	Přírodovědecká fakulta Univerzity Palackého
MÍSTO	Třída 17. Listopadu, Olomouc - Envelope
INVESTOR	Univerzita Palackého, Olomouc
HLAVNÍ DODAVATEL	Sdružení UP Olomouc: firm Hochstetl CZ, a. s. a Tichas, spol. s r.o.
KOLAUDAČE	30.12.2008