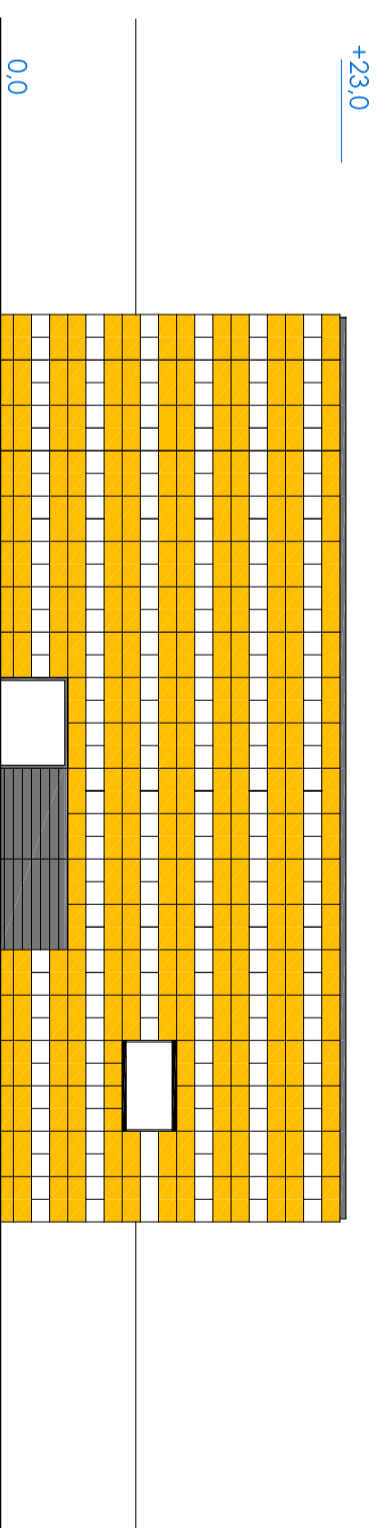
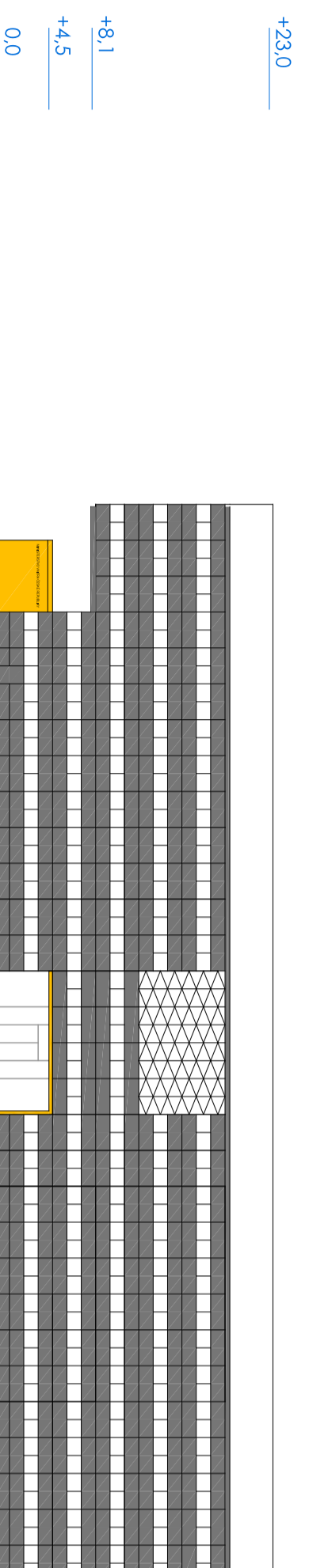


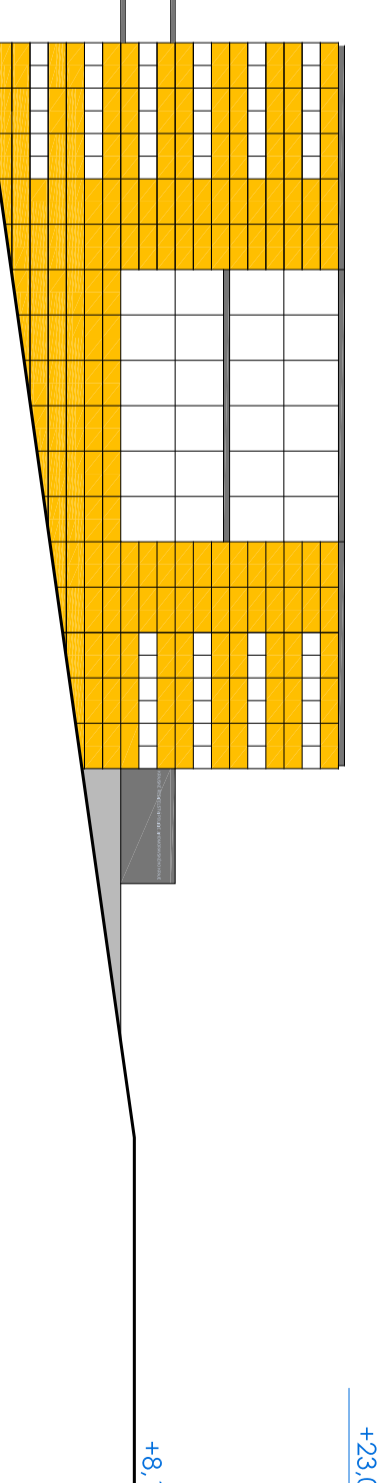
BUDOVA A + B - pohled západní - z ulice Svatoptlukova



BUDOVA C - pohled západní



BUDOVA B - pohled jižní - z ulice Rokytova



BUDOVA C - pohled jižní - z ulice Rokytova



PROJEKT:
ROZVOJ AREÁLU KASÁREN V ŽIDENICÍCH
AREÁL KŘP JMK, SVATOPLUKOVA, BRNO-ŽIDENICE

PROJEKTANT/AUTOR:
ARCHTEAM®
 PROJEKČNÍ KANCELÁŘ
 ARCHTEAM PROJEKTOVÁ KANCELÁŘ s.r.o.
 Dominikánská 19, 602 00 Brno
 www.archteam.cz

INVESTOR:
 Česká republika -
 Krajské ředitelství policie Jihomoravského kraje
 Kounicova 24, 611 92 Brno

FAZE: II. OBJEMOVÁ STUDIE	DATAUM: 02/2021	P.Ř.Č.:
VÝKRES: POHLEDY	MĚŘITKO: 1:500	