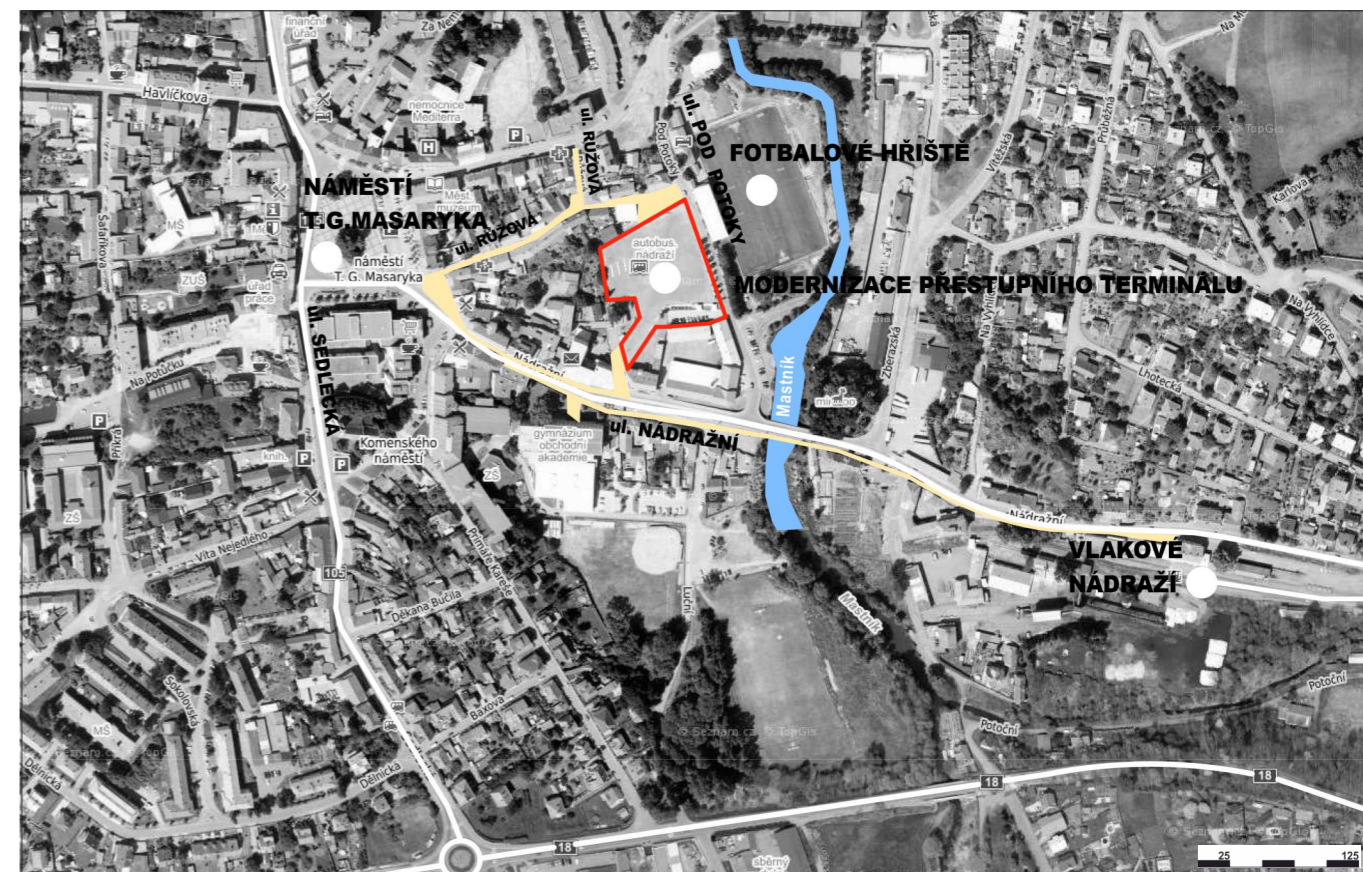


KOORDINAČNÍ SITUACE



SITUACE ŠIRŠÍCH VZTAHŮ



Stavba modernizace přestupního terminálu se nachází v zastavěném území města Sedlčany. Dle platného Územního plánu z roku 2013 je na ploše 29 - plochy dopravní infrastruktury – doprava silniční (Plocha přestavby autobusového nádraží zpřístupněná v souladu se zpracovanou dokumentací ve směru od silnice III/10522 (ul. Nádražní) po stávající místní komunikaci (ul. Pod Potoky). Navrhované využití pozemku je v souladu s platnou územně plánovací dokumentací.



1. SITUAČNÍ VÝKRESY
 AUTOBUSOVÝ TERMINÁL SEDLČANY