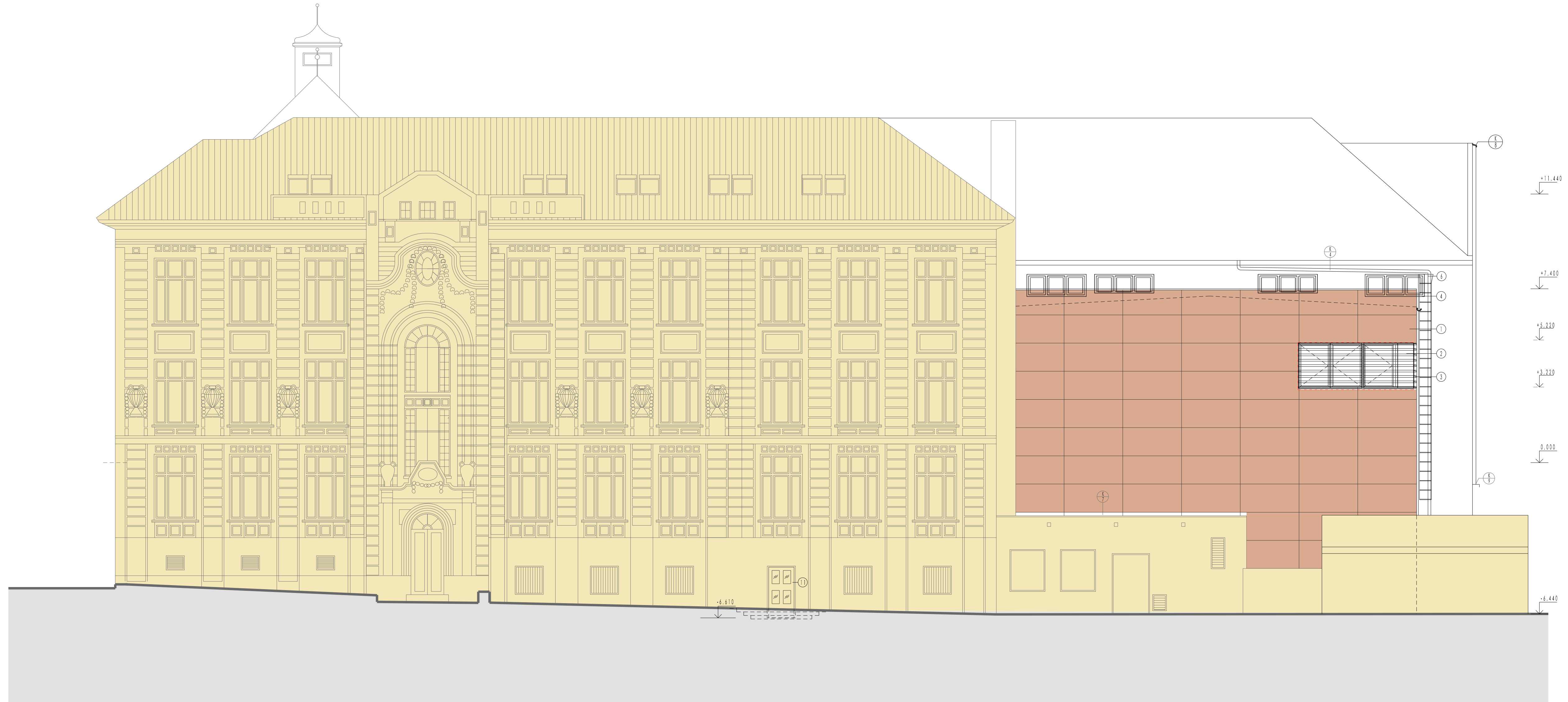


# POHLED Z ULICE ŠERÁNKOVY



## OBKLADOVÉ VLÁKNOCEMENTOVÉ FASÁDNÍ DESKY

TL. 8 MM, POD NIMI PROVĚTRÁVANÁ VZDUCHOVÁ MEZERA TL. 40 MM, DESKY KOTVENY NA SYSTÉMOVÝ HLINÍKOVÝ ROŠT. MATNÁ POVRCHOVÁ ÚPRAVA, ODOLNÉ VŮČI POVĚTRNOSTNÍM VLIVŮM, DESKY PROBARVENY VE HMOTÉ, PASTELOVÁ BARVA. NA POVRCHU IMPREGNACE PROTI PŮSOBENÍ VLHKOSTI, DESKY S MÍRNÝMI BAREVNÝMI ODSŤINY PROPŮJČUJÍCÍ FASÁDĚ ORIGINÁLNÍ VZHLED. DESKY DOPLNĚNY KOMPLETNÍM PŘÍSLUŠENSTVÍM, SPÁROŘEZ URČEN V RÁMCI AD. VŠE S CERTIFIKACÍ, DESKY KOTVENY POMOCÍ NŤŮ

**FYZIKÁLNÍ VLASTNOSTI**  
OBJEMOVÁ HMOTNOST 1500 kg/m<sup>3</sup>

**MECHANICKÉ VLASTNOSTI**  
MODUL PRUŽNOSTI V OHYBU E, SUCHÉ DESKY VE SMĚRU VLÁKEN 16 GPa.

**PEVNOST V OHYBU**  
SUCHÉ DESKY VE SMĚRU VLÁKEN 32MPa.

**RÁZOVÁ PEVNOST**  
SUCHÉ DESKY VE SMĚRU VLÁKEN 2,8kJ/m<sup>2</sup>

**VLHKOSTNÍ VLASTNOSTI**  
NASÁKAVOST DO 25%

## PODKLADNÍ SYSTÉMOVÝ HLINÍKOVÝ ROŠT

NA FASÁDĚ DO ŠKOLNÍHO DVORA OSOVÉ PO 416 MM, NA OSTATNÍCH DVŮRU PO 625 MM. HLINÍKOVÉ PROFILY KVALITY T6060, VROUBKOVANÉ (rozměry - L50x42, T 120x50, TL. ALESPŮN 2 MM) STĚNOVÉ ŮHELNÍKY S INTEGROVANÝMI PŘÍDRŽNÝMI PERY, NENASTAVOVANÉ, TERMOSTOPICKÉ PODLOŽKY, VŠE S CERTIFIKACÍ.

## LEGENDA MATERIÁLŮ

- ① VLÁKNOCEMENTOVÉ DESKY KOTVENÉ NŤY NA SYSTÉMOVÉM HLINÍKOVÉM ROŠTU BAREVNOST TERAKOTA, PŘESNÝ ODSŤIN A SPÁROŘEZ BUDE URČEN V RÁMCI AUTORSKÉHO DŮTORU PRO PŘEDLOŽENÍ VZORKŮ
- ② HLINÍKOVÁ OKNA
- ③ HLINÍKOVÉ ŽALUZIE
- ④ HIZN OPLECHOVÁNÍ
- ⑦ VÝLEZ NA STŘECHU
- ⑪ NOVÝ VSTUP DO ŠKOLY

NÁZEV STAVBY: <b>VÍCEÚČELOVÉ TĚLOVÝCHOVNÉ ZAŘÍZENÍ ZŠ SIROTKOVA</b>		ARCHITECTONICKÁ KANCELÁŘ GERČ ŽILKOVA 83, 621 00 BRNO, GERČ.CZ TEL. 732 949 058; ATELIER@GERC.CZ	
GENERÁLNÍ PROJEKTANT: Ing.arch. Jiří Gerč, Ph.D., Žilkova 83, 621 00, Brno			
ZADAVATEL: Statutární město Brno městská část Brno - Zábovřesky Horava 28, 616 00, Brno, zastupující Ing. Pavlem Tyralkem, starostou			
MÍSTO STAVBY: SIROTKOVA 36, 61600, BRNO K.ú. Zábovřesky (okres Brno-město) Parcelní číslo: 3692/3693/1	STUPĚN: PROVÁDĚCÍ PROJEKT 03/2016	DATUM: MĚŘÍTKO: 1:100	
NÁZEV VÝKRESU: <b>POHLED Z ULICE ŠERÁNKOVY</b>		VYPRACOVAL: Ing.arch. Jiří Gerč, Ph.D. Č. VÝKRESU: <b>D1.12</b>	