

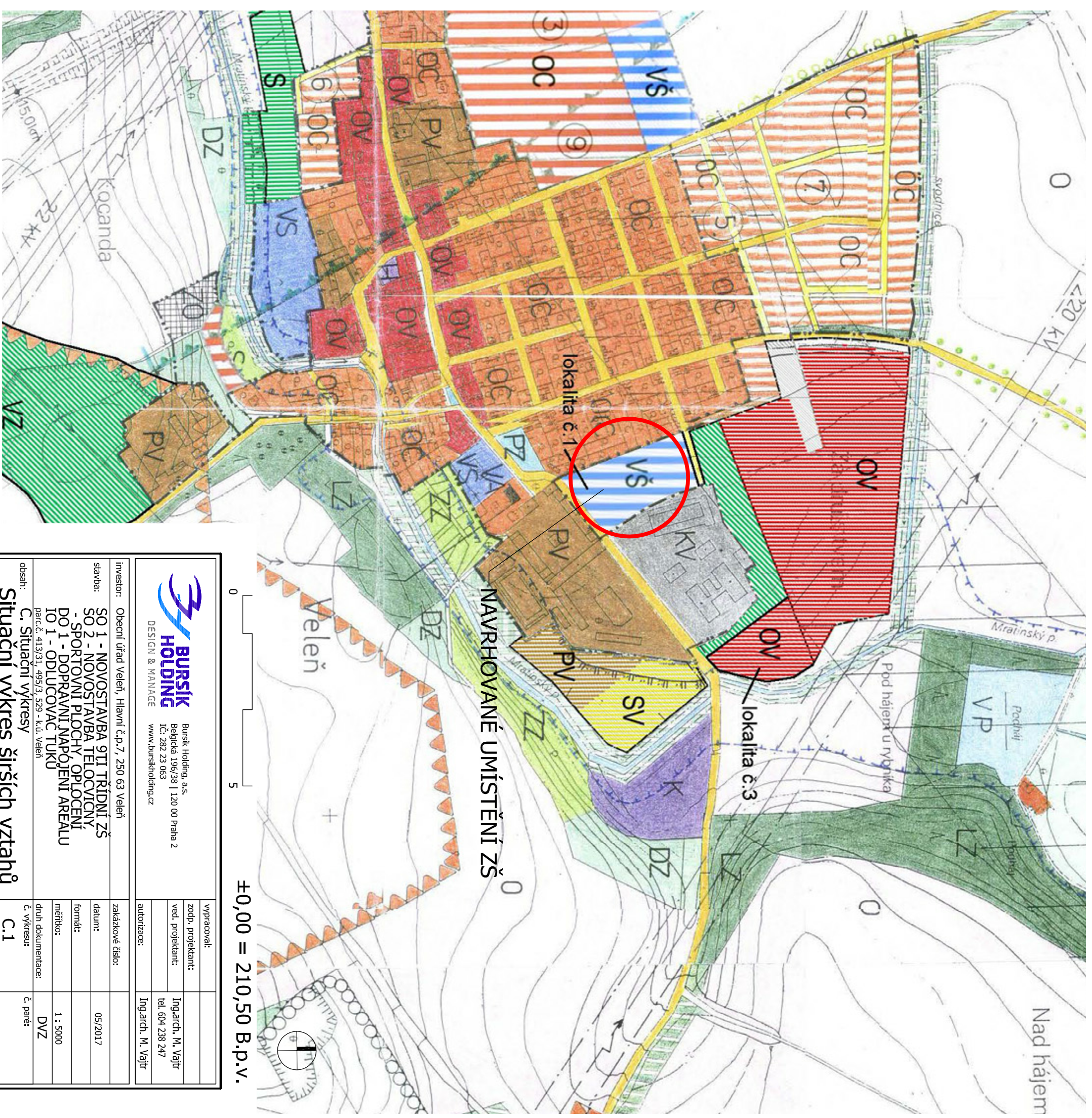
**LEGENDA PO ZMĚNĚ č.1**

- HŘANICE REŠEŠENHO ÚZEMÍ
- — — — HŘANICE SOUČASNĚ ZASTAVĚNĚHO ÚZEMÍ K 30.11.1998
- — — — HŘANICE ZASTAVITELNĚHO ÚZEMÍ
- +—+ ZÁTOPOVÉ ÚZEMÍ
- +—+ ČLEZENÍ ÚZEMÍ DLE FUNKČNÍHO VYUŽITÍ

- |      |       |        |    |  |
|------|-------|--------|----|--|
| STAV | NÁVRH | OZNAČ. | OC | ČISTĚ OBYTNÉ ÚZEMÍ                     |
| OC   | OC    | OC     | OV | VŠEOBECNĚ OBYTNÉ ÚZEMÍ                 |
| OV   | OV    | PV     | KV | ÚZEMÍ PRO PODNIKÁNÍ A ŽIVNOST. ČINNOST |
| PV   | PV    | KV     | KV | KOMERČNÍ PLOCHY PRO VÝROBU A SKLADY    |
| KV   | KV    | VŠ     | VŠ | ÚZEMÍ VEŘEJ. ZÁJMU A PRO VEŘEJ. VYBAV. |
| VŠ   | VŠ    | VŠ     | VŠ | - ŠKOLSTVÍ                             |
| VŠ   | VŠ    | VA     | VA | - SPORT                                |
| VA   | VA    | VO     | VO | - VEŘEJNÁ SPRÁVA                       |
| VO   | VO    | H      | H  | - VEŘ. ZÁJEM, OBCHODNÍ SÍŤ ZÁKLADNÍ    |
| H    | H     | K      | K  | TECHNICKÉ VYBAVENÍ                     |
| K    | K     | P      | P  | - POŽÁRNÍ OCHRANA                      |
| P    | P     | V      | V  | - ČISTIČI STANICE KANALIZACE           |
| V    | V     | LZ     | LZ | - ZÁŘÍZENÍ PRO ROZVOD PLYNU, RS        |
| LZ   | LZ    | PZ     | PZ | - VODOJEM                              |
| PZ   | PZ    | PS     | PS | LESY                                   |
| PS   | PS    | SZ     | SZ | PARKOVÁ ZELENĚ                         |
| SZ   | SZ    | SZ     | SZ | UŽITKOVÁ ZELENĚ                        |
| SZ   | SZ    | SZ     | SZ | SADY, ZAHRADY                          |
| SZ   | SZ    | ZZ     | ZZ | ZAHŘADKÁŘSKÉ OSADY                     |
| ZZ   | ZZ    | DZ     | DZ | DOPROVODNÁ ZELENĚ                      |
| DZ   | DZ    | R      | R  | A PŘÍRODNÍ NELESNÍ PLOCHY              |
| R    | R     | O      | O  | REKULTIVACE                            |
| O    | O     | L      | L  | STROMORADI                             |
| L    | L     | ZO     | ZO | ORNÁ PUDA                              |
| ZO   | ZO    | VP     | VP | LOUKY, PASTVINY                        |
| VP   | VP    |        |    | ZEMĚDĚLSTVÍ                            |
|      |       |        |    | VODNÍ TOKY A VODNÍ PLOCHY              |
|      |       |        |    | + OCHRAN. PÁSMO 6,0 M                  |
|      |       |        |    | VOZIDLOVÉ KOMUNIKACE                   |
|      |       |        |    | PEŠÍ A HOSPODÁŘSKÉ KOMUNIKACE          |
|      |       |        |    | PLÁNOVANÝ SILNIČNÍ OKRUH               |
|      |       |        |    | ŽELEZNICE                              |
|      |       |        |    | TRASA VYSOKORYCHLOSTNÍ ŽELEZNICE VRT   |
|      |       |        |    | HŘANICE CHRÁNĚNĚHO LOŽISKOVĚHO ÚZEMÍ   |
|      |       |        |    | OCHRANNÁ PÁSMO OBJEKTU TECHNICKÉ       |
|      |       |        |    | INFRASTRUKTURY                         |
|      |       |        |    | TEORETICKÁ IZOFONA 45 dB               |
|      |       |        |    | PROTILUKOVÉ ÚPRAVY VRT                 |
|      |       |        |    | OCHRANNÉ PÁSMO RR PÁPRSKU              |
|      |       |        |    | OZNAČENÍ ROZVOJOVÉ LOKALITY            |
|      |       |        |    | ZASTAVITELNĚHO ÚZEMÍ                   |

**LEGENDA PO ZMĚNĚ č.2**

- NÁVRH FUNKČNÍHO VYUŽITÍ POZEMKŮ**
- OC - ČISTĚ OBYTNÉ ÚZEMÍ
  - OV - VŠEOBECNĚ OBYTNÉ ÚZEMÍ
  - VZ - VEŘEJNÁ ZELENĚ
  - SV - OBČANSKÉ VYBAVENÍ, SPORTOVNÍ ZAŘÍZENÍ
  - PV - ÚZEMÍ PRO PODNIKÁNÍ A ŽIVNOST. ČINNOST
  - OPV - OCHRANNÝ PROTILUKOVÝ VAL PLÁNOVANÉ KOMUNIKACE R1



<p><b>BURSIK HOLDING</b> DESIGN &amp; MANAGE</p>		Bursik Holding, a.s. Belgická 156/38 I 120 00 Praha 2 IČ: 282 23 063 www.bursikholding.cz	
Investor:	Obecní úřad Veleň, Hlavní č.p.7, 250 63 Veleň	Vypracoval:	Ing.arch. M. Vajtr
Stavba:	SO 1 - NOVOSTAVBA 9TÍ TRÍDNÍ ZŠ SO 2 - NOVOSTAVBA TELOCVICNĚ - SPORTOVNÍ PLOCHY, OPLOČENÍ DO 1 - DOPRAVNÍ NAPŮJENÍ AREÁLU IO 1 - ODLUCOVACÍ TUKU parc. č. 413/31, 495/3, 529 - k.ú. Veleň	ved. projektant:	tel. 604 238 247
obsah:	C. Situační výkresy	autorizace:	Ing.arch. M. Vajtr
	<b>Situační výkres širších vztahů</b>	zakázkové číslo:	
		datum:	05/2017
		formát:	
		mřítko:	1 : 5000
		druh dokumentace:	DVZ
		č. výkresu:	č. paré:
			C.1