

## LEGENDA POVRCHŮ

- 1 SKLOLÁKONKRETOVÉ DESKY
- 2 DŘEVĚNÁ BODESKA
- 3 SYSTÉMOVÉ PANELE – PVRCH TÍŽ
- 4 DŘEVĚNÉ ŽALUZIE
- 5 DVĚŘE/OBKLAD – BRONZOVÝ PLECH
- 6 DVĚŘE/OBKLAD – TÍŽ PLECH
- 7 ALTÁN – DŘEVO
- 8 STRUKTURÁLNÍ ZASKLENÍ, AL PROFILY
- 9 TAHÁKOVÝ ŽEZL
- 10 CEMENTOVĚLÁKOVÁ KRYTINA – ČESKÁ ŠABLONA
- 11 DŘEVĚNÁ OKNA – LAZURA
- 12 DŘEVĚNÉ DVĚŘE – LAZURA
- 13 POPÍNAVÁ ZELENĚ
- 14 KRYCÍ LAMELY – TÍŽ PLECH
- 15 DVĚŘE – SKLO
- 16 POHLEDOVÝ BETON
- 17 PÍSKOVANÉ SKLO
- 18 SVOD/ŽLAB – TÍŽ
- 19 ALTÁN – SIT
- 20 ALTÁN – TAHLA
- 21 ALTÁN – SCHODY
- 22 MARKÝZA
- 23 TRAPEZOVÝ PLECH – TÍŽ
- 24 LANKA PRO POPÍNAVÉ ROSTLINY
- 25 SKLENĚNÉ ZÁBRADLÍ
- 26 OSVĚTLENÍ – LED PÁSKY

VEŠKERÉ MATERIÁLY A POVRCHY BUDOU VYZORKOVÁNY  
A SCHVÁLENY GENERALNÍM PROJEKTANTEM.

0,000=373,470 m.n.m. Bpv

# A90

PROJEKTANT:	ATELIER 90 s.r.o.	REALIZAČNÍ PROJEKT
AUTOR:	ING. ARCH. LADISLAV VLACHYNSKY	SPOLUPRÁCE
SPOLUPRÁCE:	ING. ARCH. LUBOŠ KAPLAN	
	ING. ARCH. DAVID FIRBAS	
	PETRA FRIESOVÁ	
	MARKĚTA MIČKOVÁ	
INVESTOR:	MĚSTO LANŠKROUN	OBJEKT: SOUBOR   PROFESE
STAVBA		

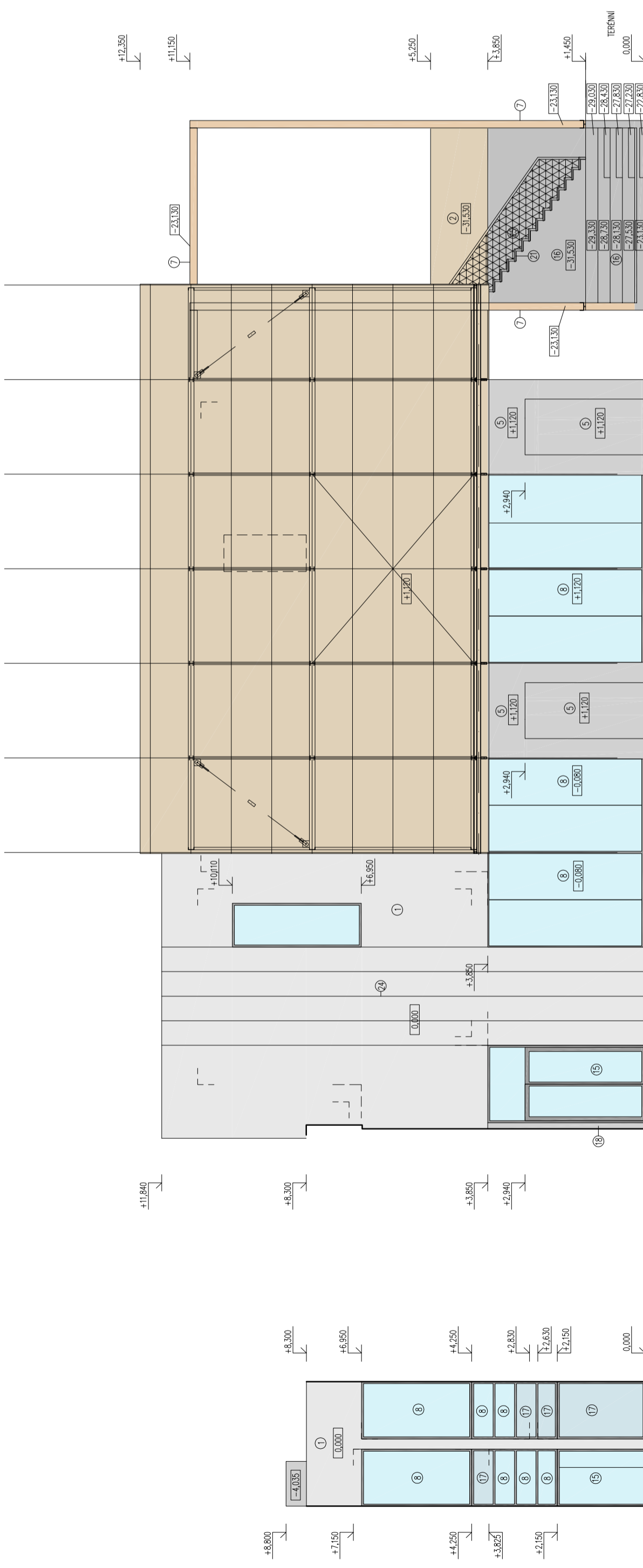
**KULTURNÍ DŮM LANŠKROUN**  
Nádražní 335, 563 01 Lanškroun

**POHLEDY - ULICE NÁDRAŽNÍ**

OBSAH VÝKRESU

MĚŘÍTKO  
**1:100**

ČÍSLO VÝKRESU  
**207.1**



POHLED B

POHLED A