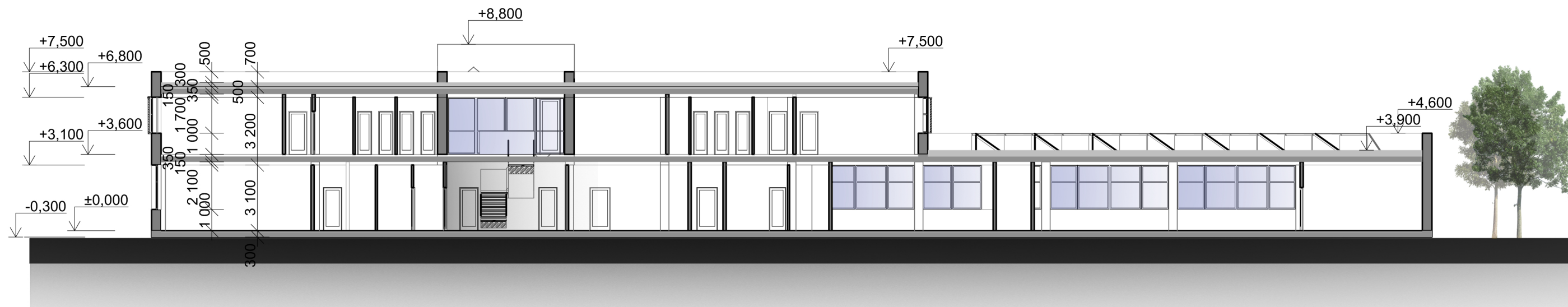
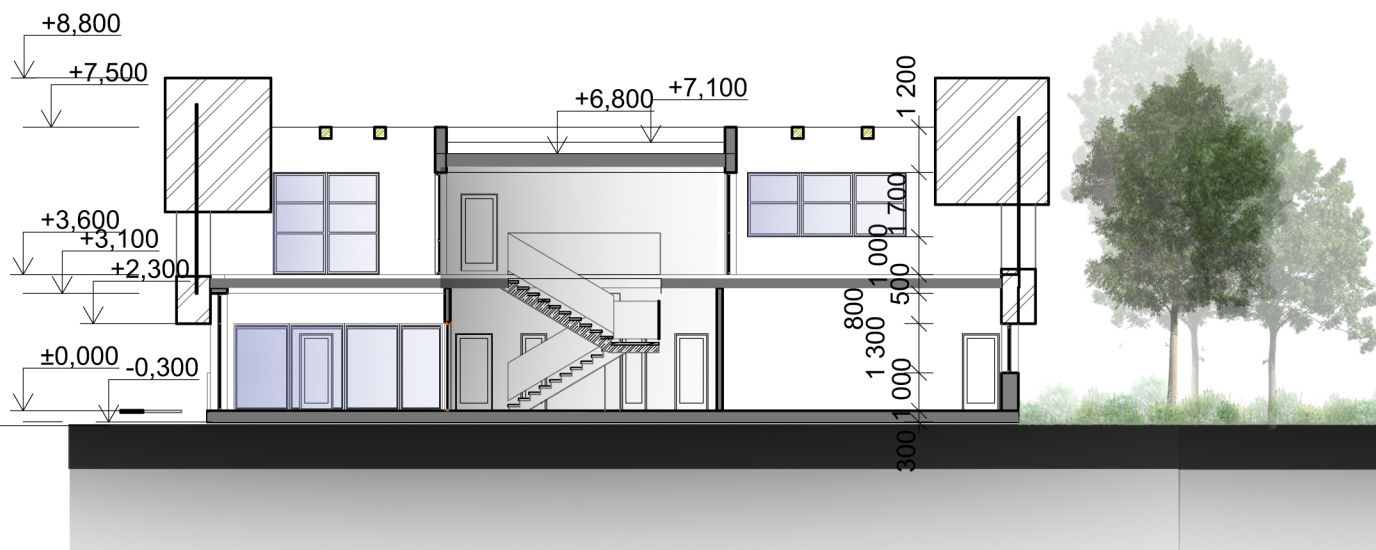


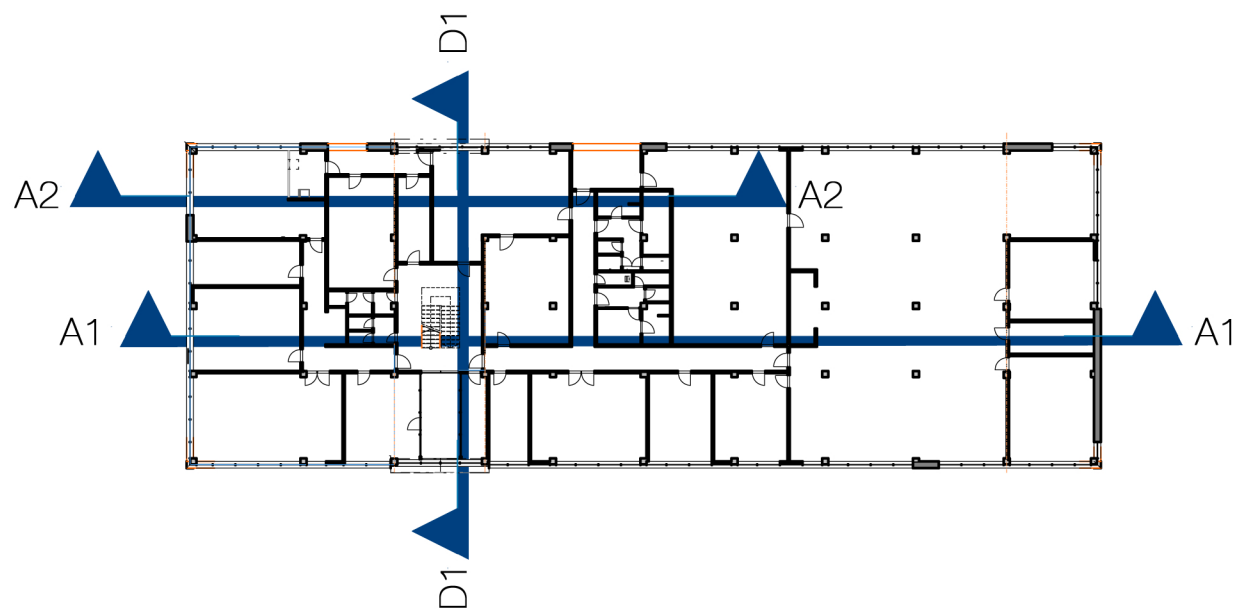
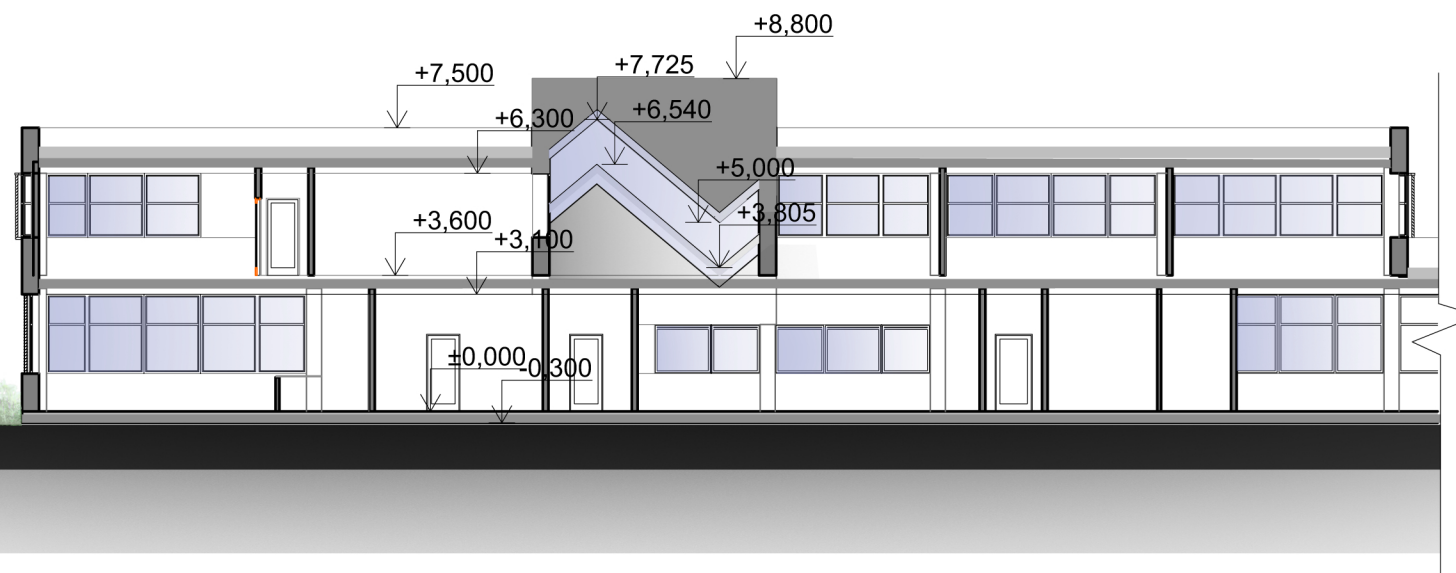
A1



D1



A2



název	místo stavby
Administrativní a výrobní budova TECO a.s.	Kolín
investor	datum
TECO a.s. Havlíčkova 260, Kolín 4	08/2015
zpracovatel	spolupráce
Stamat spol.s r.o. Na Hrázi 324, Poděbrady	Ing.J.Spěváček, Ing.P.Javůrek
Ing.arch.Irena Schusterová	Ing.J.Čápková, M.Vacek, M.Šimek
název výkresu	měřítko
Řezy	1:200
stupeň dokumentace	číslo výkresu
Architektonická studie	09