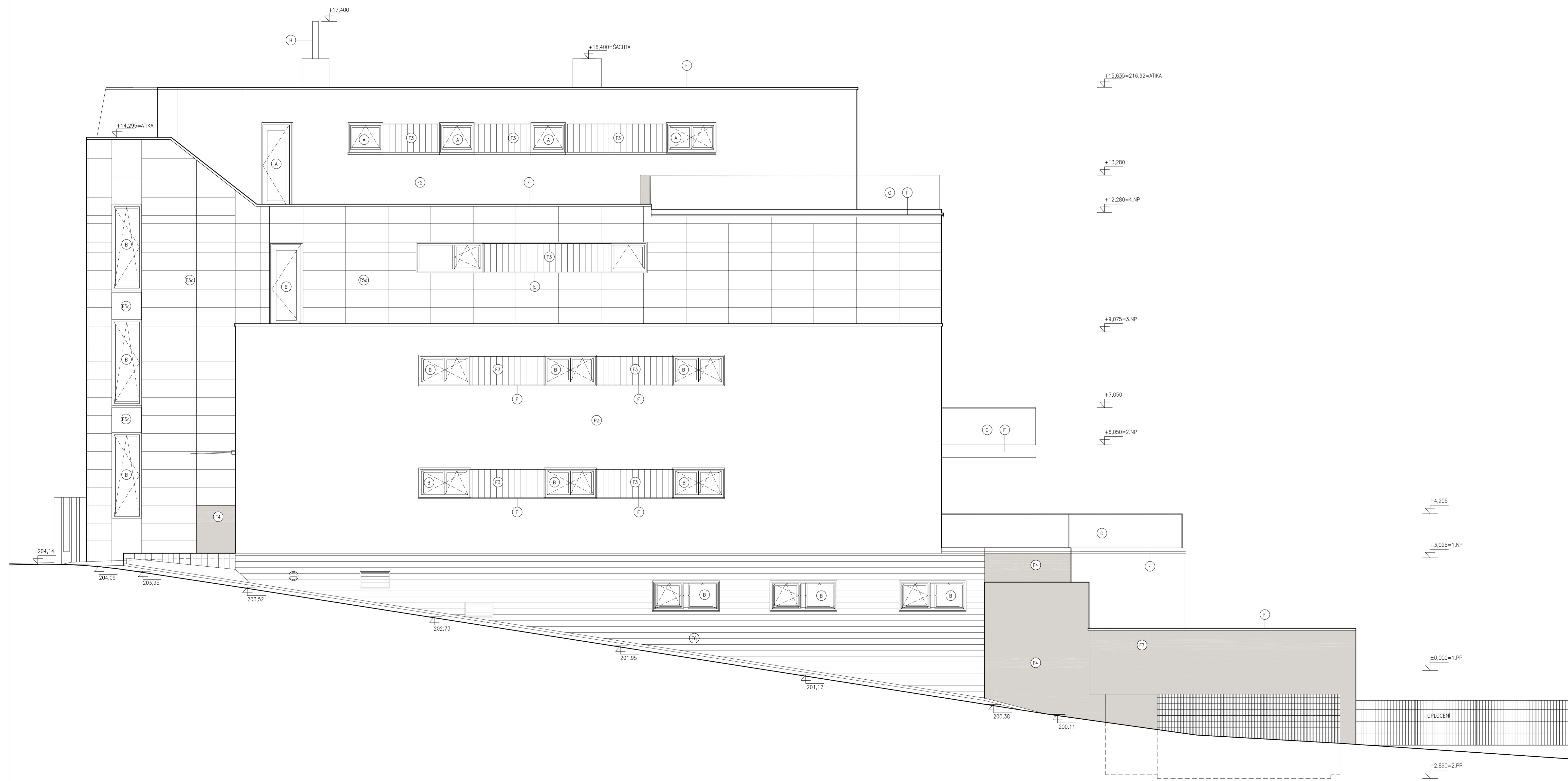


LEGENDA SKLADEB KONSTRUKCI

CDN	SYMA	POPS
F2		OMITKA BĚLA
F3		DŘEVĚNÝ OKLAD
F4		OMITKA IMITACE BETONU S TĚM BETON SUT
F5a		KAMENNÝ OKLAD, PROVĚTRÁVANÁ FASÁDA
F5b		KAMENNÝ OKLAD
F5c		KERAMICKÝ OKLAD, PROVĚTRÁVANÁ FASÁDA
F5d		TYTOVKOVÝ SÍŤOVÝ OKLAD, TĚMĚ SUT
F6		OMITKA IMITACE BETONU S TĚM BETON SUT
F7		
F8		
A		DŘEVOLAMENOVÁ DNÍŤ, BARVA RAL 7016
B		HEMNÝ DNÍŤ, BARVA RAL 7016
C		PROSĚLENÉ ZABÍRAČI, MADLO A KAPOTAŽ BROUŠENÝ NEREZ
E		OPLECHOVÁNÍ HLINÍK, BARVA RAL 7016
F		OPLECHOVÁNÍ PŘEDVĚTRÁVĚ TĚM
G		MŘÍŽKY VZT, BARVA RAL 7016
H		KOMÍN - NEREZ



D1.1

Obydlovatel: NEOCITY PODOLÍ, s.r.o. Letenská 536/2 Malá Strana 118 00 Praha 1		Generální projektant: Mgr. arch. Jaroslav Trávníček Na Boleštech 53, 162 00 Praha 6 E: travnec@necity.cz M: +420 723 830 402		Zodpovědný projektant: Ing. Jiří Zímel INC. JŘI ZIMEL		Part:	
Adresa stavby: Praha 4 – Podolí, ul. Nad ostrovem, č. parc. 483/1, 484, 485/1 a 485/2, k.ú. Podolí				Číslo zakázky: 2016_2			
Název díla: BYTOVÝ DŮM – NAD OSTROVEM PRAHA – PODOLÍ				Architekt: Mgr. arch. Jaroslav Trávníček			
Příloha: POHLED SEVERNÍ				HP: Ing. Jiří Zímel			
Datum: 02/2018				Kontrola: Ing. Jiří Zímel			
Mřítko: 1:50				Stupeň: DSPS			
Změna:				Číslo přílohy: 13			