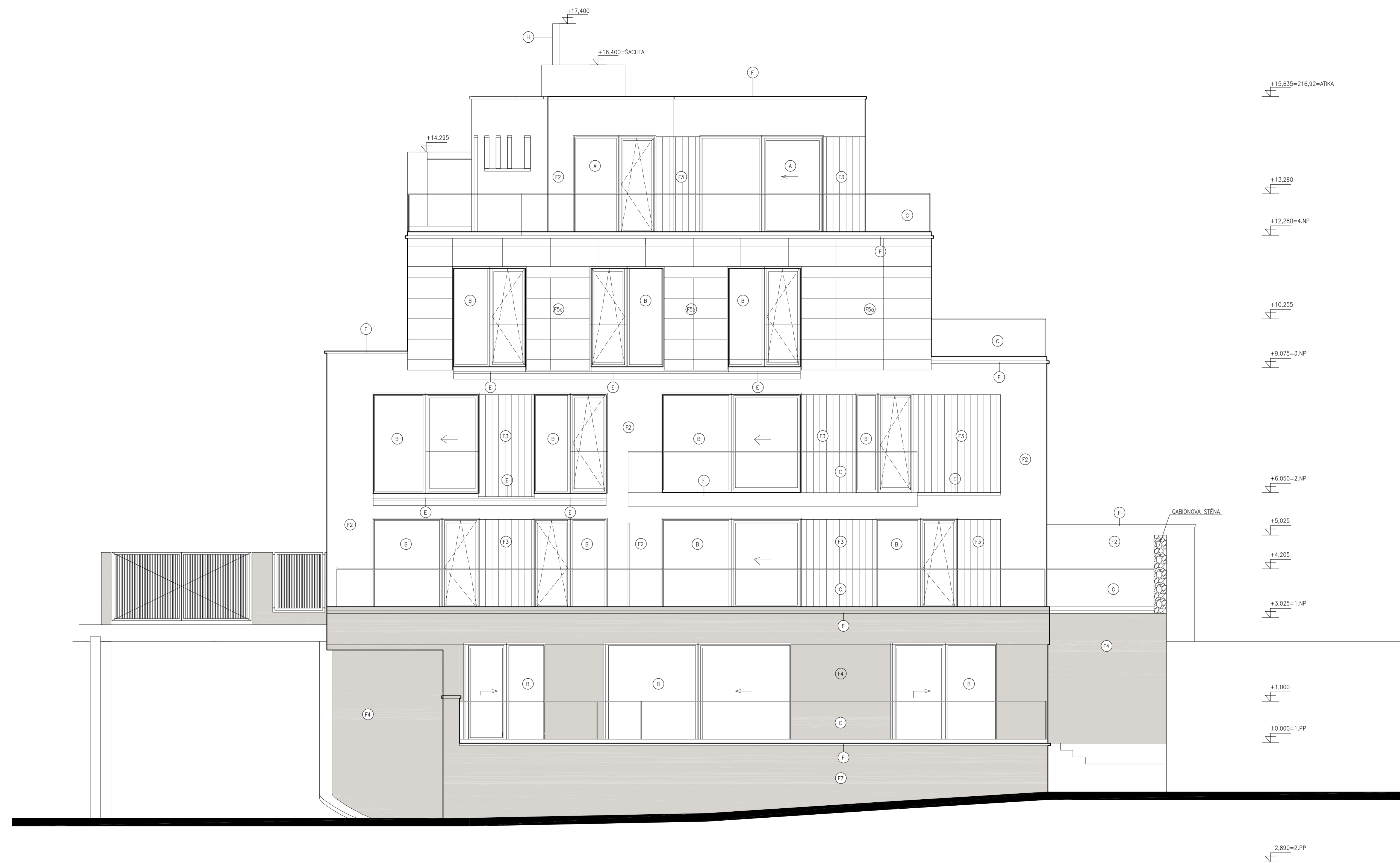


LEGENDA SKLADEB KONSTRUKCI

CDN	SKLADA	POPIS
F2		OMITKA BĚLA
F3		DŘEVĚNÝ OKLAD
F4		OMITKA IMITACE BETONU S TĚM BETON SVIT
F5a		KAMENNÝ OKLAD, PROVĚTRÁVANÁ FASÁDA
F5b		KAMENNÝ OKLAD
F5c		KERAMICKÝ OKLAD, PROVĚTRÁVANÁ FASÁDA
F5d		TERAKOVÝ OKLAD, BARVA TMAVĚ ŠEDÁ
F6		OMITKA IMITACE BETONU S TĚM BETON SVIT
F7		
A		DŘEVOLÁNOVÁ DNÍŤ, BARVA RAL 7016
B		HENKOVÁ DNÍŤ, BARVA RAL 7016
C		PROSKLENÉ ZABÍRAČI, MADLA A KAPOTAŽ BROUŠENÝ NEREZ
E		OPLECHOVÁNÍ HUNĚK, BARVA RAL 7016
F		OPLECHOVÁNÍ PŘEDVĚTRÁKĚ TĚM
G		MŘÍŽKY VZET, BARVA RAL 7016
H		KOMÍN - NEREZ



D1.1

±0,000 = 201,285BpV

Objednatel: NEOCTY PODOŘÍ, s.r.o. Letenská 536/2 Měst. Strojárna 00 Praha 1	Generální projektant: Mg.arch.Jaroslav Trnčíšek, Ing.arch.Jan Trnčíšek Na Boleštech 53, 162 00 Praha 6 E: trnack@neocty.cz M: +420 723 830 402	zodpovědný projektant stát: ING. JŘI ŽIMMEL	Part:
Adresa stavby: Praha 4 – Podolí, ul. Nad ostrovem, č. parc. 483/1, 484, 485/1 a 485/2, k.ú. Podolí	Číslo zakázky: 2016_2	Název díla: BYTOVÝ DŮM – NAD OSTROVEM PRAHA – PODOLÍ	
Architekt: Mg.arch.Jaroslav Trnčíšek		HP: Ing.JŘI Žimnel	
Autorizace:		Kontroloval: Ing.JŘI Žimnel	
Datum: 02/2018		Stupeň: DSPS	Číslo přílohy: 12
Mřítko: 1:50		Změna: -	