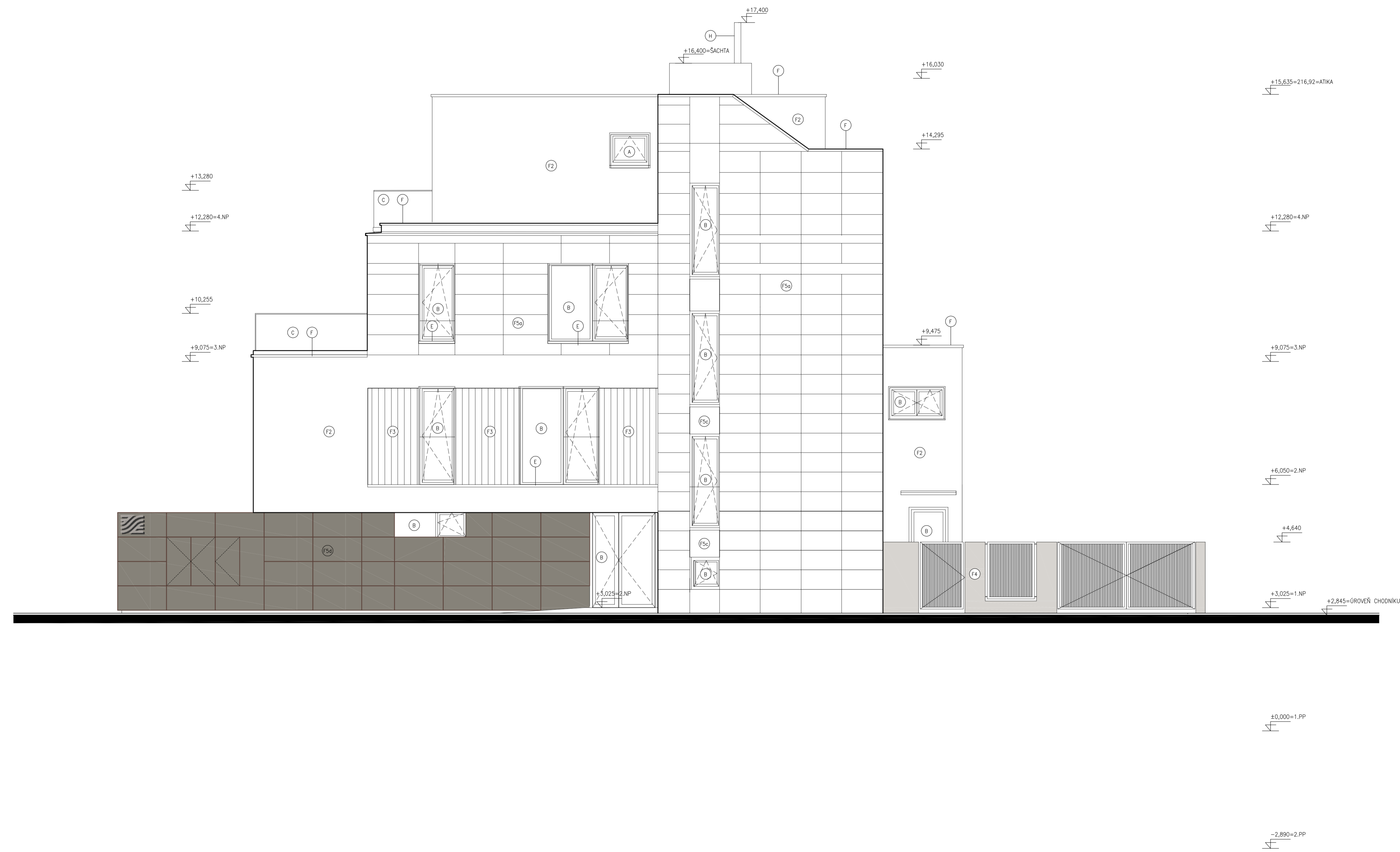


LEGENDA SKLADEB KONSTRUKCI

CDN	SKAFA	POPS
F2		OMITKA BLÁ
F3		DŘEVĚNÝ OKLAD
F4		OMITKA IMITACE BETONU SÍDLO BETON SVIT
F5a		KAMENNÝ OKLAD, PROVĚTRÁVANÁ FASÁDA
F5b		KAMENNÝ OKLAD
F5c		KERAMICKÝ OKLAD, PROVĚTRÁVANÁ FASÁDA
F6		TYROVSKÝ ŠOKLÍ DŘEVĚNÝ TĚLÍŠKOVÝ
F7		OMITKA IMITACE BETONU SÍDLO BETON SVIT
F8		
A		DŘEVOLÁNOVÁ DNÍLA, BARVA RAL 7016
B		HENKOVÁ DNÍLA, BARVA RAL 7016
C		PROSKLENÉ ZABÍRAČI, MADLO A KAPOTAŽ BROUŠENÝ NEREZ
E		OPLECHOVÁNÍ HUNINK, BARVA RAL 7016
F		OPLECHOVÁNÍ PŘEDVĚTRÁKÉ TĚLÍŠKOVÝ
G		MŘÍŽKY VZT, BARVA RAL 7016
H		KOMÍN – NEREZ



D1.1

±0,000 = 201,285BpV

Objednatel: NEOCTY PODOJÍ, s.r.o. Letenská 536/2 Měst. Střanova 118 00 Praha 1	Generální projektant: MgA. arch. Jaroslav Trnka, Ing. arch. Jan Trnka Na Bolešlavě 53, 162 00 Praha 6 E: trnka@neocty.cz M: +420 723 830 402	Projektant: ING. JŘI ZIMMEL	Parte:
Adresa stavby: Praha 4 – Podolí, ul. Nad ostrovem, č. parc. 483/1, 484, 485/1 a 485/2, k.ú. Podolí	Číslo zakázky: 2016_2	Název díla: BYTOVÝ DŮM – NAD OSTROVEM PRAHA – PODOLÍ	
Architekt: MgA. arch. Jaroslav Trnka		HP: Ing. JŘI Zimmel	
Autorizace:		Kontrola: Ing. JŘI Zimmel	
Datum: 02/2018		Stupeň: DSPS	Číslo přílohy: 10
Mřítko: 1:50		Změna: -	