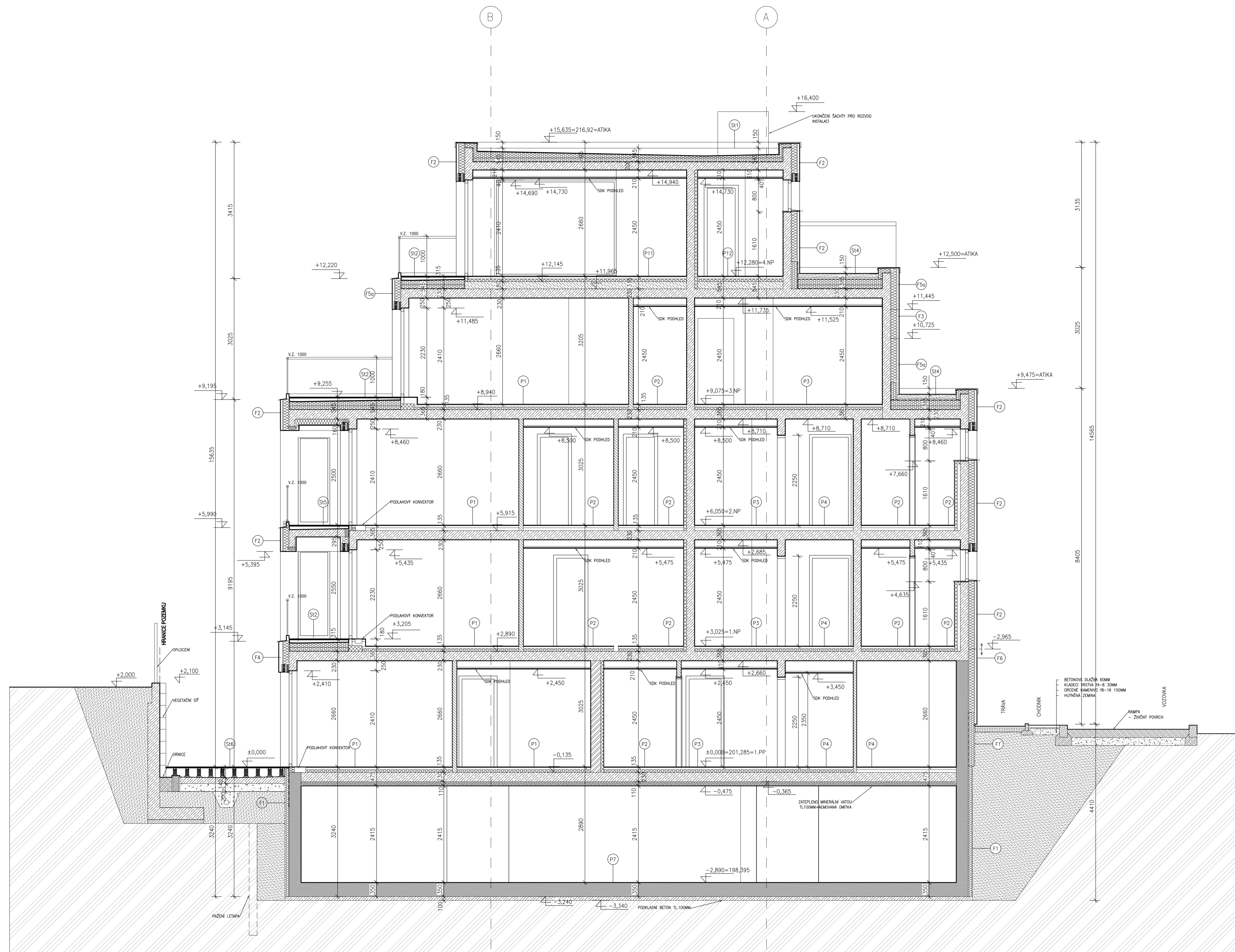


LEGENDA HMOT:

- VODOSTAVEBNÍ BETON – VZ. STATICKÁ ČÁST
- ŽELEZOBETON – VZ. STATICKÁ ČÁST
- ZDÍVO POROTHERM AKU 11,5
- ZDÍVO POROTHERM AKU 25SYM
- ZDÍVO YTONG
- TEPELNÁ IZOLACE – DESKY Z MINERALNÍCH VLÁKEN
- TEPELNÁ IZOLACE – EPS
- HUTNĚNÝ ŠTERKOVÝ NÁSYP
- HUTNĚNÁ ZEMINA
- ORNICE
- GABIONOVÁ OPĚRNÁ STĚNA



D1.1

±0.000 = 201.285 BpV			
Objednatel: NEOCTY PODOLÍ, s.r.o. Letenská 536/2 Měst. Strojárna 00 Praha 1	Generální projektant: MgA arch.Jaroslav Trnčíšek, Ing.arch.Jan Trnčíšek Na Boleštech 53, 162 00 Praha 6 E: trancj@seznam.cz M: +420 723 830 402	Zodpovědný projektant (stat): ING. JŘI ŽIMMEL	Part:
Adresa stavby: Praha 4 – Podolí, ul. Nad ostrovem, č. parc. 483/1, 484, 485/1 a 485/2, k.ú. Podolí	Číslo zakázky: 2016_2	Architekt: MgA arch.Jaroslav Trnčíšek	
Název díla: <b>BYTOVÝ DŮM – NAD OSTROVEM PRAHA – PODOLÍ</b>		HP:	Ing.JŘI Žimzel
		Autorizace:	
Příloha: <b>ŘEZ B-B</b>		Kontrola:	Ing.JŘI Žimzel
		Data:	02/2018
		Stupeň:	DSPS
		Mřítko:	1:50
		Číslo přílohy:	<b>09</b>