

PARKOVACÍ DŮM U KONĚ
BEROUN

Parkovací dům U koně, Beroun.

stavba na pozemku parc. č. st. 296 v katastrálním území Beroun
ulice Politických vězňů – Hrnčířská
266 01 Beroun

STAVEBNÍK

Technické služby Beroun, s.r.o.

Viničná 910

266 70 Beroun

IČO: 27132340

V zastoupení JUDr. František Hrudka ml. Ing. Petr Schoenfeld, Ing. Pavel Moucha

GENERÁLNÍ DODAVATEL STAVBY

Bielskie Przedsiębiorstwo Budownictwa Przemysłowego S.A, organizační složka ČR

Ing. Aleksander Swierczek

Linhartova 172/14

293 06 Kosmonosy

IČO: 486 83 396

AUTOR NÁVRHU

H.A.N.S. stavby, a.s.

Holušická 2253/1

148 00 Praha 4

IČO: 27124355

Hlavní projektant

Ing. arch. Jan Jarolímek - autorizovaný architekt pro obor pozemní stavby, ČKA 3242 - A

Projektový tým**Architektonicko-stavební řešení****H.A.N.S. architekti**

Ing. arch. Jan Jarolímek, ČKA 3242 – A

Ing. Jan Nejedlý, ČKAIT 0401248 – TPO0

Ing. arch. Luboš Egermajer, ČKA 2014 – VP

Ing. arch. Martin Krejčí

Dipl. arch. Omar Khendriche

Stavebně konstrukční řešení**STTAB, s.r.o.**

Ing. Petr Matyáš, ČKAIT 0007737 – IS00

Ing. Václav Herman

Požárně bezpečnostní řešení

ALTO - Alena Bílková, ČKAIT 0008186 – TH00

Zdravotně technické instalace**TEPROS, s.r.o.**

Ing. Tomáš Jouda, ČKAIT 0010517 – IE01

Ing. Zdeněk Jan

Ing. Martin Závadný, ČKAIT 0009269 – IP00,IV00,I100

VZT a vytápění, chlazení, aktivace pilot**TechOrg, s.r.o.**

Ing. Ondřej Hlaváček, ČKAIT 0101716 – IE01, Ing. Jiří Beran

Měření a regulace

SAUTER Automation, s.r.o. - Ing. Jan Temel, Ing. Michal Marek

Silnoproudá elektrotechnika

EE PROJEKT, s.r.o. - Ing. Jan Hlavatý, ČKAIT 1004717 – IE02, IT00

Ing. Pavel Zdeněk

SLB, EPS, EZS, CCTV, ACS, telefon

Přípojky SEK - Telefonica

Ing. Vlastimír Pouzar, ČKAIT 0004191 – IE02

Ing. Rostislav Němec, Ing. Jaroslav Mikulášek

Zařízení dálkového přenosu**PHOENIX CONTACT, s.r.o.****Dopravní řešení****Ateliér DUA, s.r.o.**

Ing. Václav Malina, ČKAIT 0001926 – ID00

Ing. Štěpán Mazánek, ČKAIT 0011908 – ID00

Sadovnické úpravy**Living in green, s.r.o.**

Ing. Lenka Vyhnálková

Dipl. Ing. Lenka Červinková

Ing. arch. Evelina Zíková

Automatické závlahy**IRIMON, s.r.o.**

Ing. Jakub Rainhart

Ing. Petr Antoch

Hluková studie**Akustika Praha, s.r.o.**

Ing. Tomáš Rozsival, CSc., ČKAIT 0001283 – IE01

Denní osvětlení a oslunění**Dalea, s.r.o.** - Martin Stárka

Zásady organizace výstavby

POV Projekt - Ing. Oldřich Nýdrle, David Nýdrle

BOZP - Petr Prokýšek

Záchytný systém - **TechTrend, s.r.o.** - Jiljí Vaverka

Rozpočet, výkaz výměr

PM Service, s.r.o. - Ing. Radek Janoušek, Ing. Karolína Hajžmanová

Návrh stavebních souvrství - **A.W.A.L, s.r.o.** - Ing. Karolína Houdová

akce:

PARKOVACÍ DŮM U KONĚ, BEROUN

investor:

Technické služby Beroun s.r.o.
Viničná 910, 266 70 Beroun IČ: 271 32 340

projektant:

H.A.N.S. stavby, a.s.
Holušická 2253/1, 148 00 Praha 4

zodpovědný projektant:

stupeň dokumentace:

**ARCHITEKTONICKÁ STUDIE
STAVBA ROKU**

obsah:

PRŮVODNÍ TEXT

datum:

05/2016

Předmětem stavebního záměru byla novostavba objektu parkovacího domu na pozemku parc. č. st. 296 v katastrálním území Beroun; 602868. Stavební parcela leží v centrální části města Beroun, mezi ulicemi Politických vězňů a Hrnčířská, v místě původních budov zájezdního hostince U černého koně a bývalého místního soudu.

Stavba byla navržena jako polyfunkční objekt s dominantním využitím ve formě hromadné veřejné garáže a s doplňkovými plochami komerčních jednotek, administrativního provozu a služeb.

Stavba parkovacího domu navazuje na okolní zástavbu městského centra, svojí západní stěnou sousedí s objekty z přelomu 19. a 20. století, podélná osa objektu je orientována ve směru východ - západ. Objekt má šest nadzemních podlaží a částečně zapuštěný suterén. V parteru domu byly zprovozněny celkem 3 pronajímatelné komerční plochy, z toho dvě jsou propojené se svojí spodní podlahovou úrovní v 1. PP. V ustupujícím šestém nadzemním podlaží jsou umístěny pronajímatelné administrativní plochy, popř. plochy služeb. Zbývající podlaží jsou vyčleněna pro parkování osobních vozidel.

Z důvodu maximálního využití pozemku a s ohledem na co největší parkovací kapacitu budovy přesahují horní podlaží přes půdorys 1. NP, parter tak tvoří současnou interpretaci podloubí. Objekt respektuje stavební výšku obou uličních front na svažitém terénu, na které stavebně navazuje. V rámci ideálního dopravního řešení jsou podlaží v polovině podélné osy objektu vzájemně přesazena o polovinu konstrukční výšky. Tím je docíleno tzv. parkovacího split systému.

Vlastní garáž v parkovacím domě je navržena mezi 2. NP a střechou v uspořádání s polopatry. Vjezd do garáže je umístěn z Hrnčířské ulice, na úrovni 1. PP. Přímo za vjezdem je umístěn odbavovací systém a následuje obousměrná dvoupruhová zakřivená rampa do úrovně 1. NP a odtud dále do 2. NP obousměrná přímá polorampa. V 2. NP se obousměrný provoz rozděluje a do dalších pater garáže vedou již jednosměrné větve s jednopruhovými polorampami. V rámci dvou úrovní jednoho patra je pak výškový rozdíl překonán jednou společnou obousměrnou polorampou, situovanou přibližně ve středu objektu. Na komunikace v jednotlivých úrovních garáže oboustranně navazují vesměs kolmá parkovací stání pro osobní automobily. Celková kapacita parkovacího objektu je 158 stání, z toho 8 stání splňuje rozměrové požadavky vyhlášky MMR č. 398/2009 Sb. o obecných technických požadavcích zabezpečujících bezbariérové užívání staveb. 16 stání na střeše je vyhrazeno pro použití vozidel s pohonem na plynná paliva. Do centrální části 3. a 4. NP byla umístěna automyčka.

Součástí výstavby parkovacího domu byla i obnova přilehlých chodníků a části vozovky v Hrnčířské ulici, kde byl proveden parkovací pruh s kapacitou 6 vozidel pro příležitostně zastavení klientů obchodních jednotek v přízemí. V ulici Politických vězňů byla v domě vytvořena nika vybavená lavicí, sloužící jako krytá čekárna přilehlých autobusových zastávek.

Architektonické řešení objektu je navrženo s přihlédnutím k okolní zástavbě a k funkčnímu využití budovy. Architektura je jednoduchá, vycházející principiálně ze standardního členění domu na odlehčený parter, tělo objektu představované 2. až 5. nadzemním podlažím a ustupující střešní 6. nadzemní podlaží. Tomuto principu je podřízeno i barevné a materiálové řešení budovy.

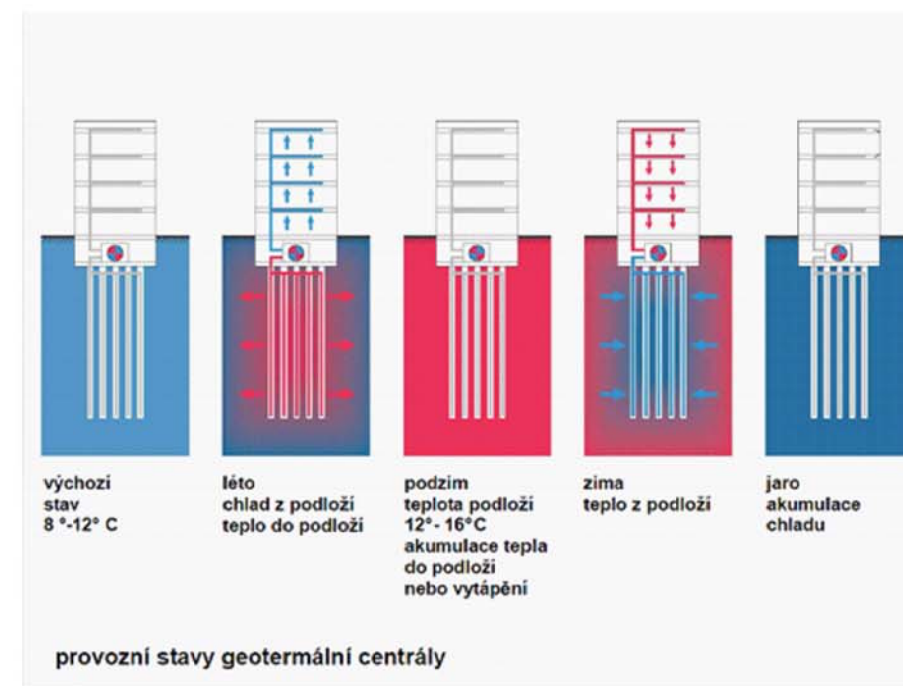
Převažujícím výrazovým prvkem zapuštěného parteru s komerčním využitím jsou prosklené fasádní stěny. Základními architektonickými prvky parkovacích podlaží jsou zavěšené žb prefabrikované fasádní panely s vymývanou strukturou GRAPHIC CONCRETE a fasádní obkladové dílce z tahokovu. Do hlavního průčelí jsou vloženy horizontální a vertikální prosvětlovací pásy, tvořené prostorovými lamelami z plexiskla, průčelí je perforováno svislými okenními otvory se zábradelní výplní a pásovými okny s vysokým parapetem. Průčelí

ustupujícího šestého podlaží jsou řešena v kombinaci plechového opláštění a prosklených stěn s výstupy na střešní terasy.

Barevné řešení polyfunkčního objektu je založeno na dominanci hlavní plochy fasád části 2. – 5. NP v základních odstínech bílé, šedé, zelené a černé. Hlavní průčelí je řešeno jako prvková montáž ze strukturovaných dílců bílého probarveného betonu s černým kamenivem, vytvářejících v ploše fasády velkorysý grafický motiv. Zbývající část fasád ve 2. – 5. NP je tvořena transparentními deskami z tahokovu na ocelovém roštu. Jako nátěrová hmota ocelových částí je navržen grafitový nátěr s hrubozrnnou strukturou. Barevně a materiálově odlišené je ustupující 6. NP, s fasádním zasklívacím systémem do AL profilů a s plechovým opláštěním v antracitové barvě.

Na části teras v úrovni 6. NP je navržena zeleň. Popínavá zeleň tvoří i hlavní prvek východní fasády domu. Současně jsou na střeše v úrovni 5. NP umístěny prvky pro popínavou zeleň, která bude padat z atiky objektu na jižní a severní část.

Technické řešení budovy



Energetika objektu je založena na bivalentním principu. Tepelné čerpadlo voda-voda využívá jako svůj primární okruh soustavu energopilot. Stávající piloty, které byly naprojektovány zpracovatelem statické části kvůli založení jsou vystrojeny potrubím (namotáním na stávající výstuž, aniž by došlo ke snížení požadované pevnosti piloty), které slouží k předání tepla do pilot a následně do okolní zeminy, která je mocně napájena vodou z přilehlé Berounky. Tento systém funguje jak pro provoz vytápění, tak pro provoz chlazení, kdy je možné využívat chlad z podloží přímo pro chlazení budovy bez použití kompresorů v chladicích zařízeních. Zároveň je systém schopen rekuperovat teplo při souběžné potřebě tepla a chladu, např. při vytápění TUV je využíván „odpadní chlad“ pro chlazení budovy a naopak. Tímto se výrazně zvyšuje efektivita provozu budovy. Bivalentními zdroji jsou pro vytápění plynové kotle a pro chlazení chladicí jednotka.

Hlavním smyslem tohoto řešení je maximální využití energie podloží, jako alternativního zdroje energie a tím dosáhnout minimalizace toku energie z a vně budovy (minimalizace tepelných ostrovů).



akce: **PARKOVACÍ DŮM U KONĚ, BEROUN**

projektant: **Technické služby Beroun s.r.o.**
Vinická 910, 266 70 Beroun IČ: 271 32 340

projektant: **H.A.N.S. stavby, a.s.**
Holušická 2253/1, 148 00 Praha 4

stupeň dokumentu: **ARCHITEKTONICKÁ STUDIE**
STAVBA ROKU

datum: **05/2016**

obsah: **Fotografie 1**



akce:
PARKOVACÍ DŮM U KONĚ, BEROUN

investor:
Technické služby Beroun s.r.o.
Viničná 910, 266 70 Beroun IČ: 271 32 340

projektant:
H.A.N.S. stavby, a.s.
Holušická 2253/1, 148 00 Praha 4
zodpovědný projektant:
ing.arch. Jan Jarolímek

stupeň dokumentace:
ARCHITEKTONICKÁ STUDIE

datum:
06/2013

obsah:
Vizualizace 4



akce:
PARKOVACÍ DŮM U KONĚ, BEROUN

investor:
Technické služby Beroun s.r.o.
Viničná 910, 266 70 Beroun IČ: 271 32 340

projektant:
H.A.N.S. stavby, a.s.
Holušická 2253/1, 148 00 Praha 4

RYZÍ DOMOV A.S. stupeň dokumentace:
ARCHITEKTONICKÁ STUDIE
STAVBA ROKU

datum:
05/2016

obsah:
Fotografie 2



akce: **PARKOVACÍ DŮM U KONĚ, BEROUN**

investor: **Technické služby Beroun s.r.o.**
Viničná 910, 266 70 Beroun IČ: 271 32 340

projektant: **H.A.N.S. stavby, a.s.**
Holušická 2253/1, 148 00 Praha 4

stupeň dokumentace: **ARCHITEKTONICKÁ STUDIE
STAVBA ROKU**

datum: **05/2016**

obsah: **Vizualizace 1**



akce:
PARKOVACÍ DŮM U KONĚ, BEROUN

Technické služby Beroun s.r.o.
Viničná 910, 266 70 Beroun IČ: 271 32 340

projektant:
H.A.N.S. stavby, a.s.
Holušická 2253/1, 148 00 Praha 4

stupeň dokumentace:
**ARCHITEKTONICKÁ STUDIE
STAVBA ROKU**

datum:
05/2016

obsah:
Fotografie 3



NOVÉ OTEVŘENÍ
PARKOVACÍ DŮM
U ČERNÉHO KONĚ

P

blue s

blue s

blue s

blue s

akce: **PARKOVACÍ DŮM U KONĚ, BEROUN**

investor: **Technické služby Beroun s.r.o.**
Vinická 910, 266 70 Beroun IČ: 271 32 340

projektant: **H.A.N.S. stavby, a.s.**
Holušická 2253/1, 148 00 Praha 4

stupeň dokumentace: **ARCHITEKTONICKÁ STUDIE
STAVBA ROKU**

datum: **05/2016**

obsah: **Fotografie 5**



akce: **PARKOVACÍ DŮM U KONĚ, BEROUN**

investor: **Technické služby Beroun s.r.o.**
Viničná 910, 266 70 Beroun IČ: 271 32 340

projektant: **H.A.N.S. stavby, a.s.**
Holušická 2253/1, 148 00 Praha 4

stupeň dokumentace: **ARCHITEKTONICKÁ STUDIE
STAVBA ROKU**

datum: **05/2016**

Vizualizace 5



akce:
PARKOVACÍ DŮM U KONĚ, BEROUN

investor:
Technické služby Beroun s.r.o.
Viničná 910, 266 70 Beroun IČ: 271 32 340

projektant:
H.A.N.S. stavby, a.s.
Holušická 2253/1, 148 00 Praha 4

stupeň dokumentace:
**ARCHITEKTONICKÁ STUDIE
STAVBA ROKU**

datum:
05/2016

obsah:
Fotografie 6



akce:
PARKOVACÍ DŮM U KONĚ, BEROUN

investor:
Technické služby Beroun s.r.o.
Viničná 910, 266 70 Beroun IČ: 271 32 340

projektant:
H.A.N.S. stavby, a.s.
Holušická 2253/1, 148 00 Praha 4

stupeň dokumentace:
**ARCHITEKTONICKÁ STUDIE
STAVBA ROKU**

datum:
05/2016

obsah:
Vizualizace 3



OČNÍ OPTIKA - OPTOMETRIE



Kooperativa

akce:
PARKOVACÍ DŮM U KONĚ, BEROUN

investor:
Technické služby Beroun s.r.o.
Viničná 910, 266 70 Beroun IČ: 271 32 340

projektant:
H.A.N.S. stavby, a.s.
Holušická 2253/1, 148 00 Praha 4

stupeň dokumentace:
**ARCHITEKTONICKÁ STUDIE
STAVBA ROKU**

datum:
05/2016

obsah:
Fotografie 4



PARKOVACÍ DŮM U KONĚ, BEROUN

Technické služby Beroun s.r.o.
Viničná 910, 266 70 Beroun IČ: 271 32 340

projektant:
H.A.N.S. stavby, a.s.
Holušická 2253/1, 148 00 Praha 4

stupeň dokumentace:
ARCHITEKTONICKÁ STUDIE
STAVBA ROKU

datum:
05/2016

obsah:
Vizualizace 2



PARKOVACÍ DŮM U KONĚ, BEROUN

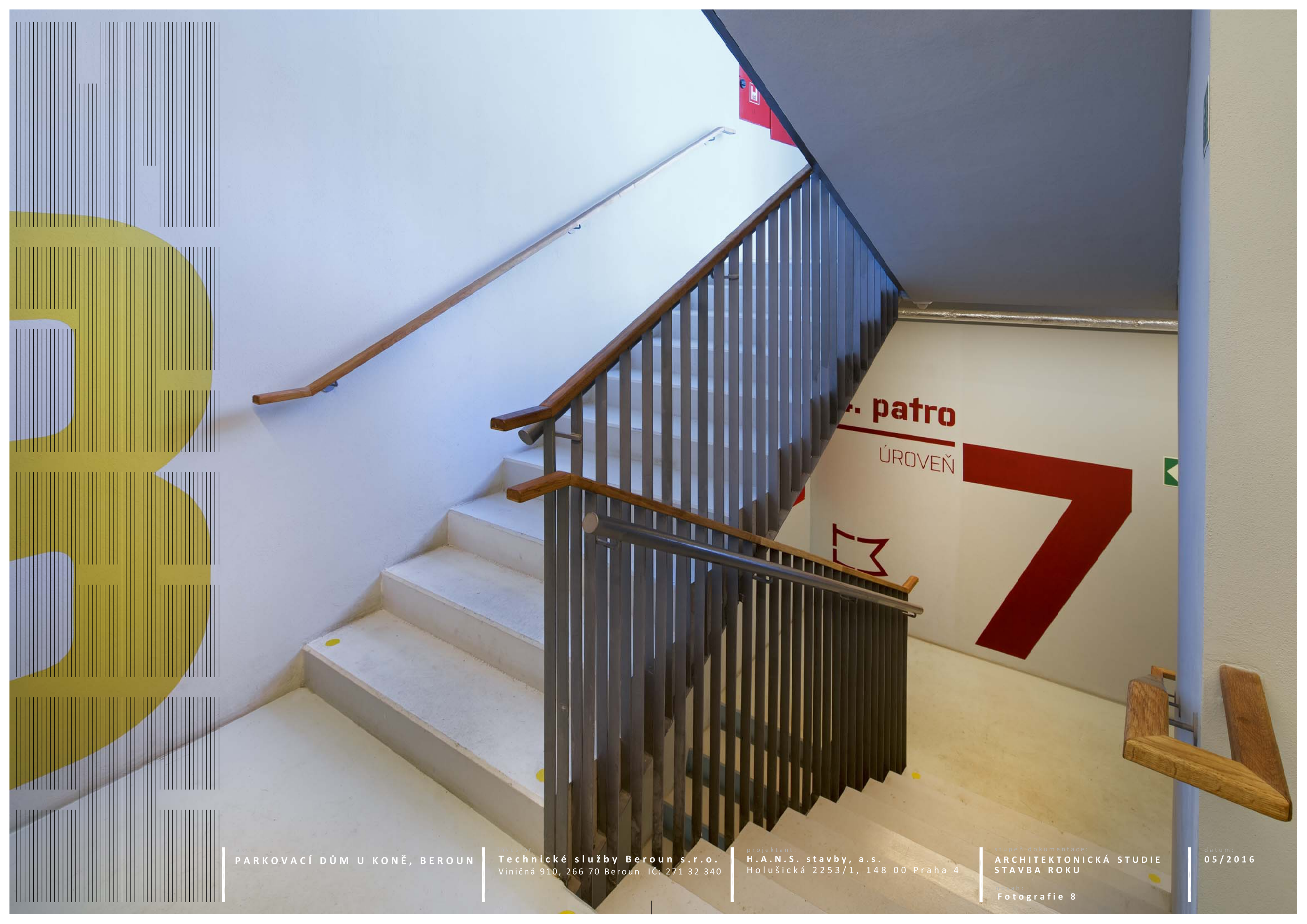
Technické služby Beroun s.r.o.
Viničná 910, 266 70 Beroun IČ: 271 32 340

projektant
H.A.N.S. stavby, a.s.
Holušická 2253/1, 148 00 Praha 4

stupeň dokumentace
ARCHITEKTONICKÁ STUDIE
STAVBA ROKU

datum
05/2016

obsah
Fotografie 7



PARKOVACÍ DŮM U KONĚ, BEROUN

Technické služby Beroun s.r.o.
Viničná 910, 266 70 Beroun IČ: 271 32 340

projektant:
H.A.N.S. stavby, a.s.
Holušická 2253/1, 148 00 Praha 4

stupeň dokumentace:
ARCHITEKTONICKÁ STUDIE
STAVBA ROKU

datum:
05/2016

část:
Fotografie 8



akce: **PARKOVACÍ DŮM U KONĚ, BEROUN**

investor: **Technické služby Beroun s.r.o.**
Viničná 910, 266 70 Beroun IČ: 271 32 340

projektant: **H.A.N.S. stavby, a.s.**
Holušická 2253/1, 148 00 Praha 4

stupeň dokumentace: **ARCHITEKTONICKÁ STUDIE
STAVBA ROKU**

datum: **05/2016**

obsah: **Fotografie 9**



akce:
PARKOVACÍ DŮM U KONĚ, BEROUN

investor:
Technické služby Beroun s.r.o.
Viničná 910, 266 70 Beroun IČ: 271 32 340

projektant:
H.A.N.S. stavby, a.s.
Holušická 2253/1, 148 00 Praha 4

stupeň dokumentace:
**ARCHITEKTONICKÁ STUDIE
STAVBA ROKU**

datum:
05/2016

obsah:
Fotografie 10



akce:
PARKOVACÍ DŮM U KONĚ, BEROUN

investor:
Technické služby Beroun s.r.o.
Viničná 910, 266 70 Beroun IČ: 271 32 340

projektant:
H.A.N.S. stavby, a.s.
Holušická 2253/1, 148 00 Praha 4

stupeň dokumentace:
**ARCHITEKTONICKÁ STUDIE
STAVBA ROKU**

datum:
05/2016

obsah:
SITUACE ŠIRŠÍCH VZTAHŮ



akce:
PARKOVACÍ DŮM U KONĚ, BEROUN

investor:
Technické služby Beroun s.r.o.
Viničná 910, 266 70 Beroun IČ: 271 32 340

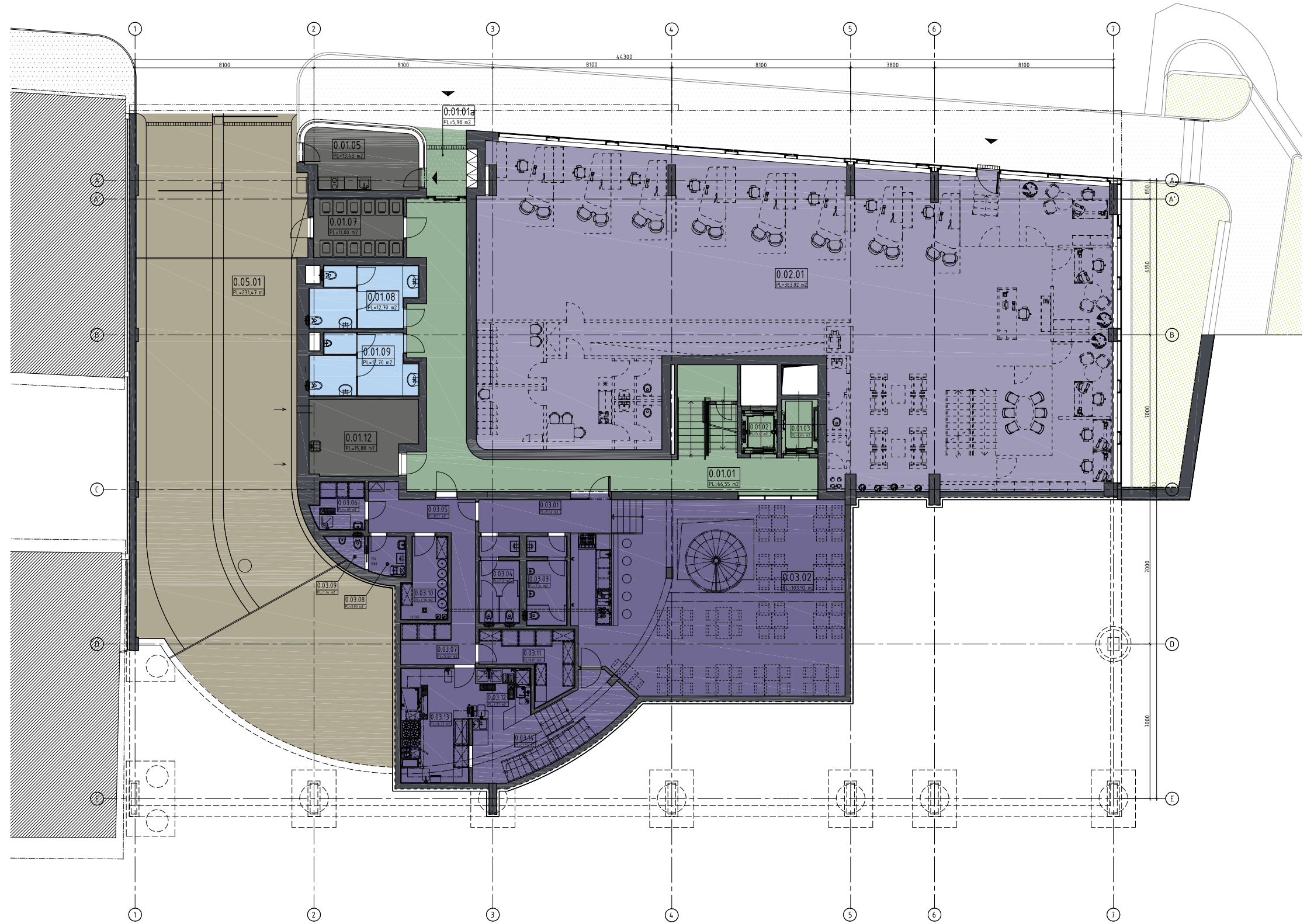
projektant:
H.A.N.S. stavby, a.s.
Holušická 2253/1, 148 00 Praha 4

stupeň dokumentace:
**ARCHITEKTONICKÁ STUDIE
STAVBA ROKU**

datum:
05/2016

obsah:
SITUACE

měřítko:
1:250



LEGENDA

PARKING

PRONAJÍMATELNÁ PLOCHA
ČESKÁ SPOŘITELNA

OSTATNÍ OBCHODNÍ PLOCHA

SPOLEČNÉ PROSTORY

KOMUNIKACE

HYGIENICKÉ PROSTORY

PRONAJÍMATELNÝ PROSTOR

TECHNICKÉ PROSTORY

akce:
PARKOVACÍ DŮM U KONĚ, BEROUN

investor:
Technické služby Beroun s.r.o.
Viničná 910, 266 70 Beroun IČ: 271 32 340

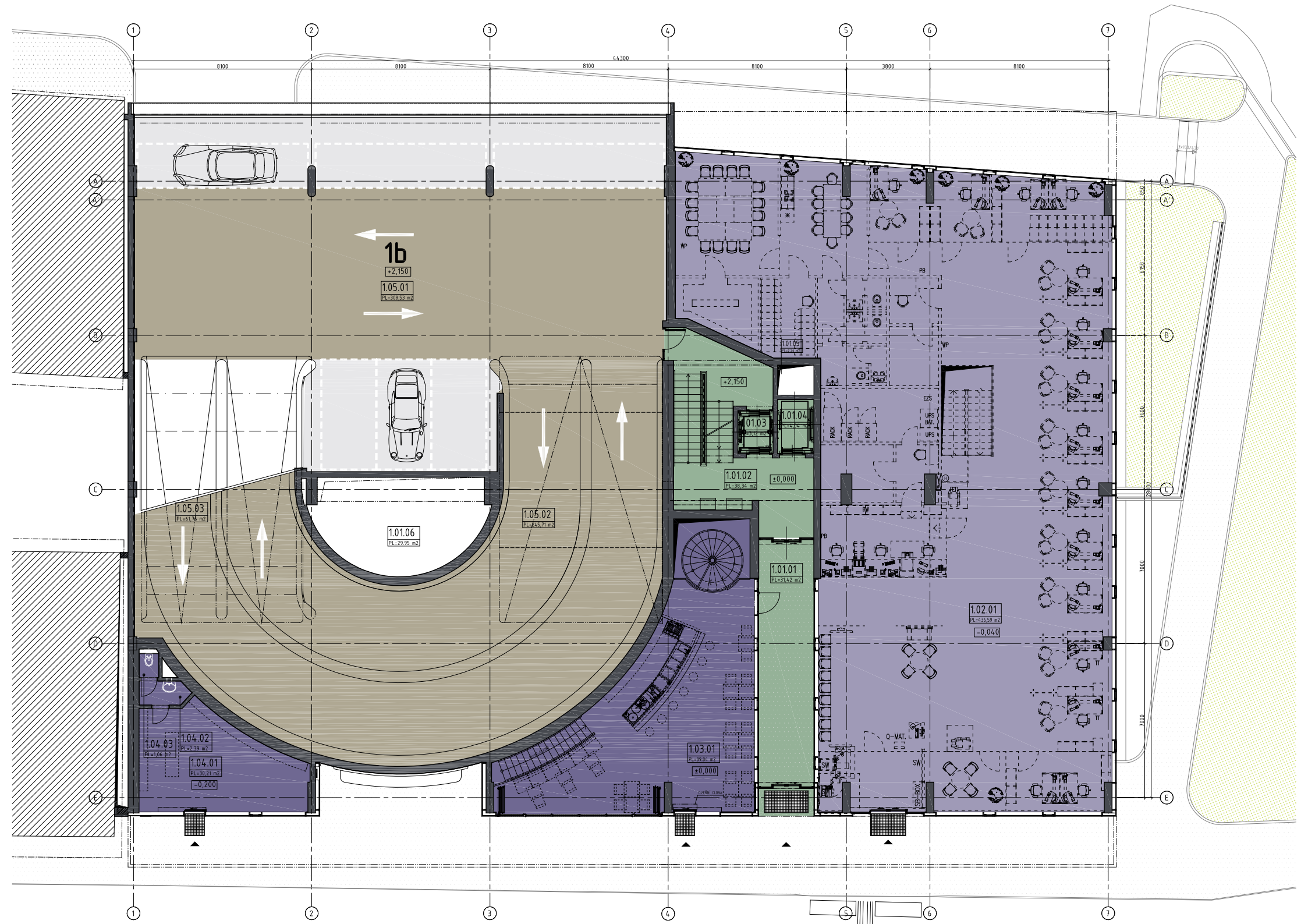
projektant:
H.A.N.S. stavby, a.s.
Holušická 2253/1, 148 00 Praha 4

stupeň dokumentace:
**ARCHITEKTONICKÁ STUDIE
STAVBA ROKU**

obsah:
půdorys 1.PP

datum:
05/2016

měřítko:
1:200



LEGENDA

PARKING

PRONAJÍMATELNÁ PLOCHA
ČESKÁ SPOŘITELNA

OSTATNÍ OBCHODNÍ PLOCHA

SPOLEČNÉ PROSTORY

KOMUNIKACE

HYGIENICKÉ PROSTORY

PRONAJÍMATELNÝ PROSTOR

TECHNICKÉ PROSTORY

akce:
PARKOVACÍ DŮM U KONĚ, BEROUN

investor:
Technické služby Beroun s.r.o.
Viničná 910, 266 70 Beroun IČ: 271 32 340

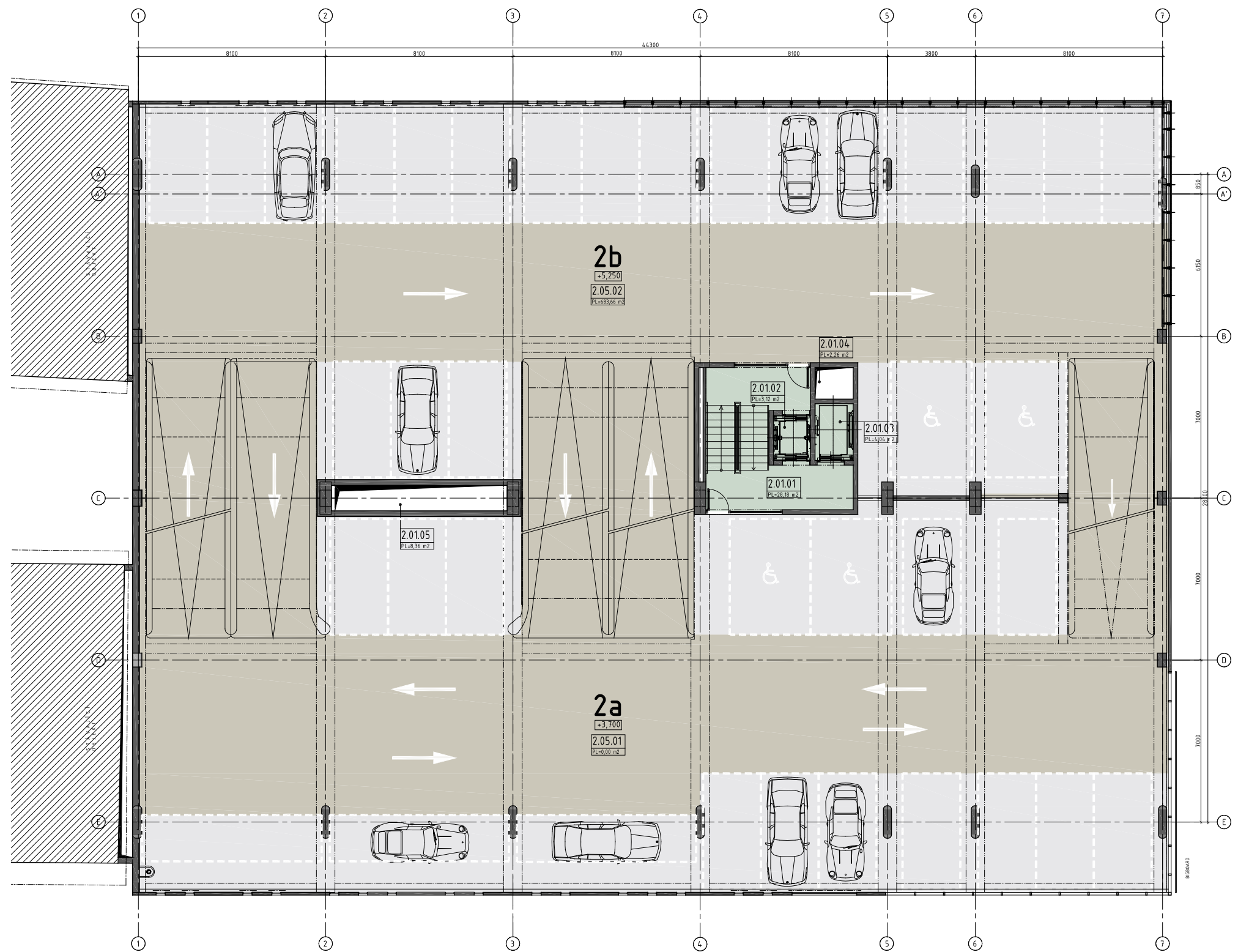
projektant:
H.A.N.S. stavby, a.s.
Holušická 2253/1, 148 00 Praha 4

stupeň dokumentace:
**ARCHITEKTONICKÁ STUDIE
STAVBA ROKU**

datum:
05/2016

obsah:
půdorys 1.NP

měřítko:
1:200



LEGENDA

PARKING

PRONAJÍMATELNÁ PLOCHA
ČESKÁ SPOŘITELNA

OSTATNÍ OBCHODNÍ PLOCHA

SPOLEČNÉ PROSTORY

KOMUNIKACE

HYGIENICKÉ PROSTORY

PRONAJÍMATELNÝ PROSTOR

TECHNICKÉ PROSTORY

akce:
PARKOVACÍ DŮM U KONĚ, BEROUN

investor:
Technické služby Beroun s.r.o.
Viničná 910, 266 70 Beroun IČ: 271 32 340

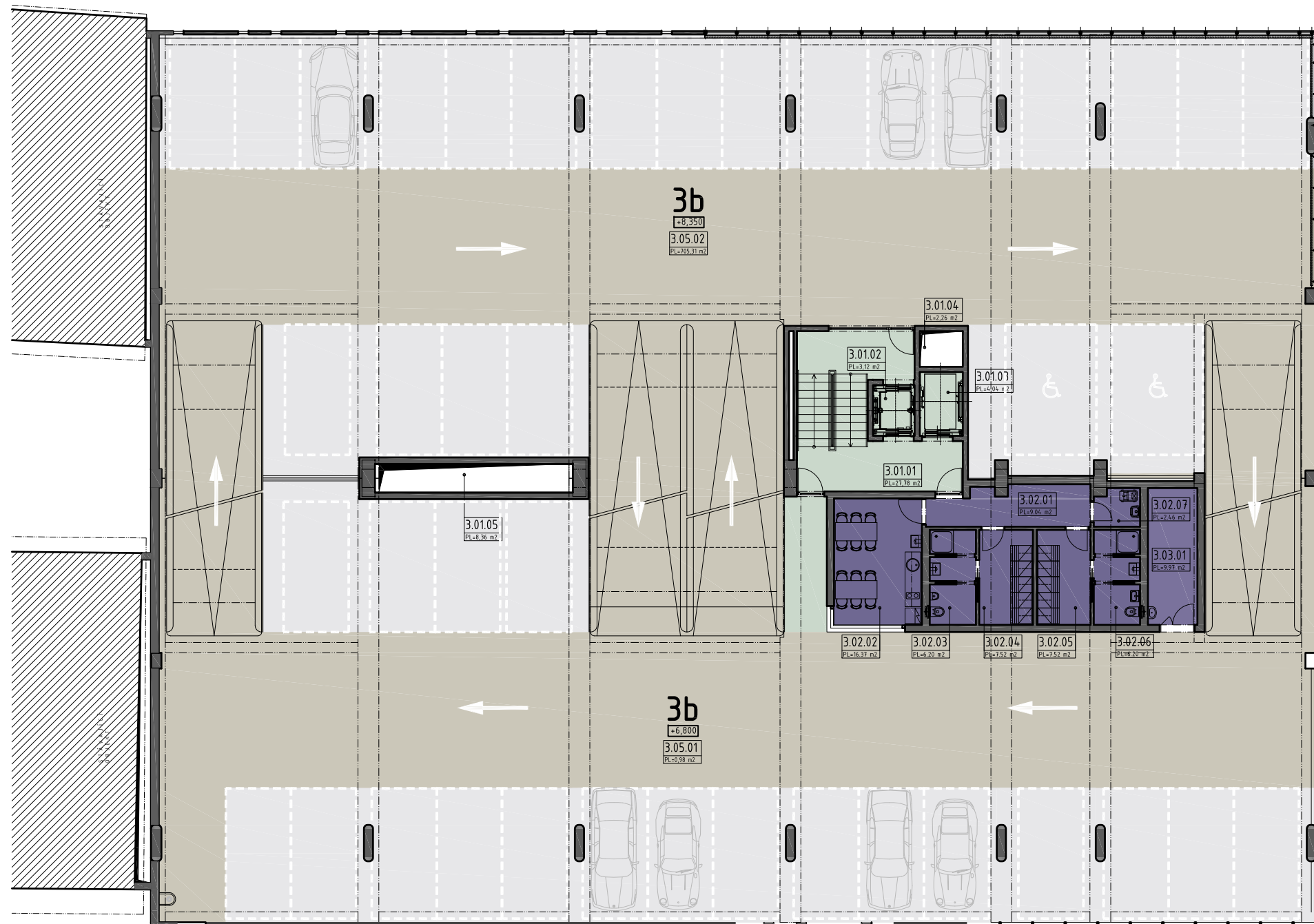
projektant:
H.A.N.S. stavby, a.s.
Holušická 2253/1, 148 00 Praha 4

stupeň dokumentace:
**ARCHITEKTONICKÁ STUDIE
STAVBA ROKU**

datum:
05/2016

obsah:
půdorys 2.NP

měřítko:
1:200



LEGENDA

PARKING

PRONAJÍMATELNÁ PLOCHA
ČESKÁ SPOŘITELNA

OSTATNÍ OBCHODNÍ PLOCHA

SPOLEČNÉ PROSTORY

KOMUNIKACE

HYGIENICKÉ PROSTORY

PRONAJÍMATELNÝ PROSTOR

TECHNICKÉ PROSTORY

akce:
PARKOVACÍ DŮM U KONĚ, BEROUN

investor:
Technické služby Beroun s.r.o.
Viničná 910, 266 70 Beroun IČ: 271 32 340

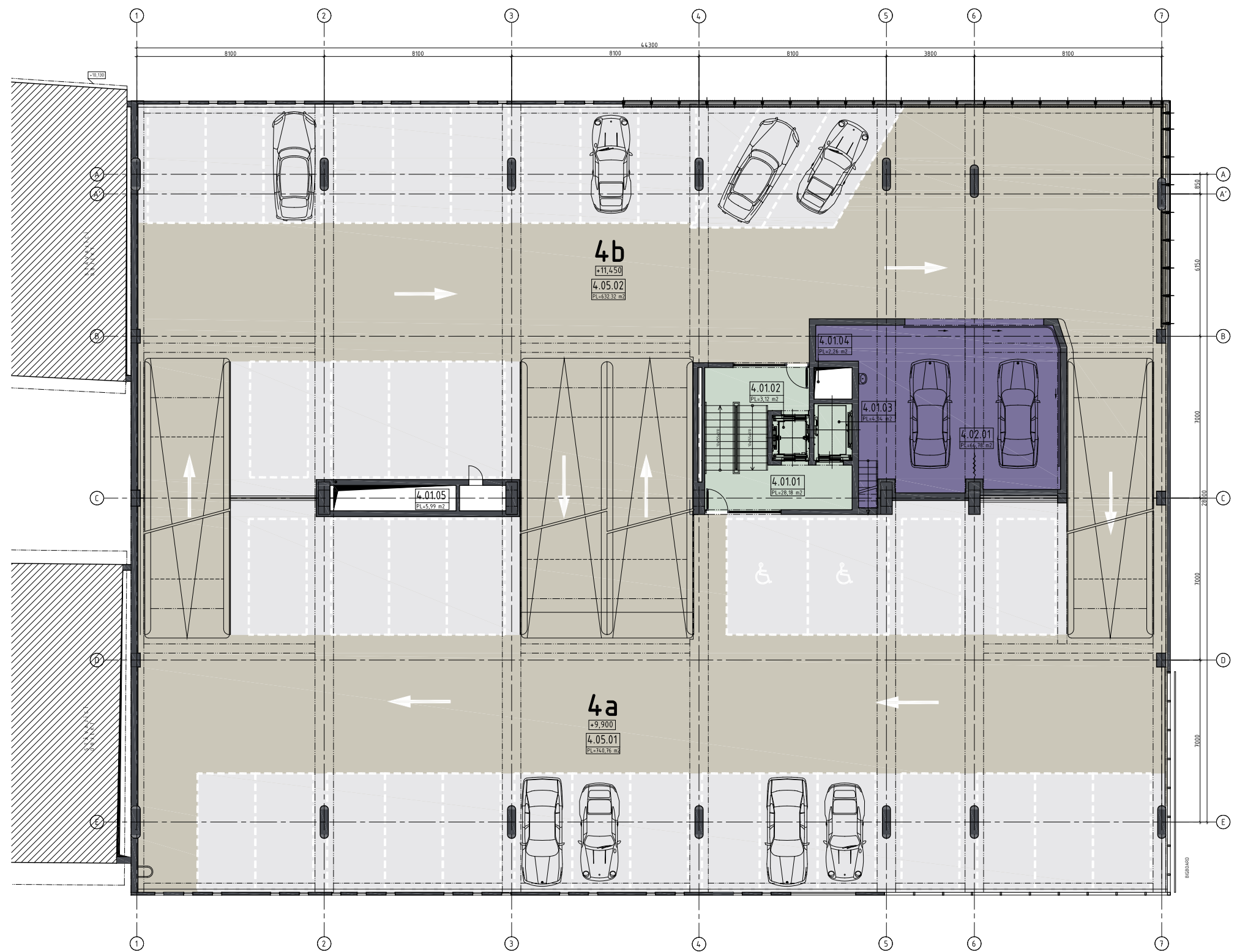
projektant:
H.A.N.S. stavby, a.s.
Holušická 2253/1, 148 00 Praha 4

stupeň dokumentace:
**ARCHITEKTONICKÁ STUDIE
STAVBA ROKU**

obsah:
půdorys 3.NP

datum:
05/2016

měřítko:
1:200



LEGENDA

PARKING

PRONAJÍMATELNÁ PLOCHA
ČESKÁ SPOŘITELNA

OSTATNÍ OBCHODNÍ PLOCHA

SPOLEČNÉ PROSTORY

KOMUNIKACE

HYGIENICKÉ PROSTORY

PRONAJÍMATELNÝ PROSTOR

TECHNICKÉ PROSTORY

akce:
PARKOVACÍ DŮM U KONĚ, BEROUN

investor:
Technické služby Beroun s.r.o.
Viničná 910, 266 70 Beroun IČ: 271 32 340

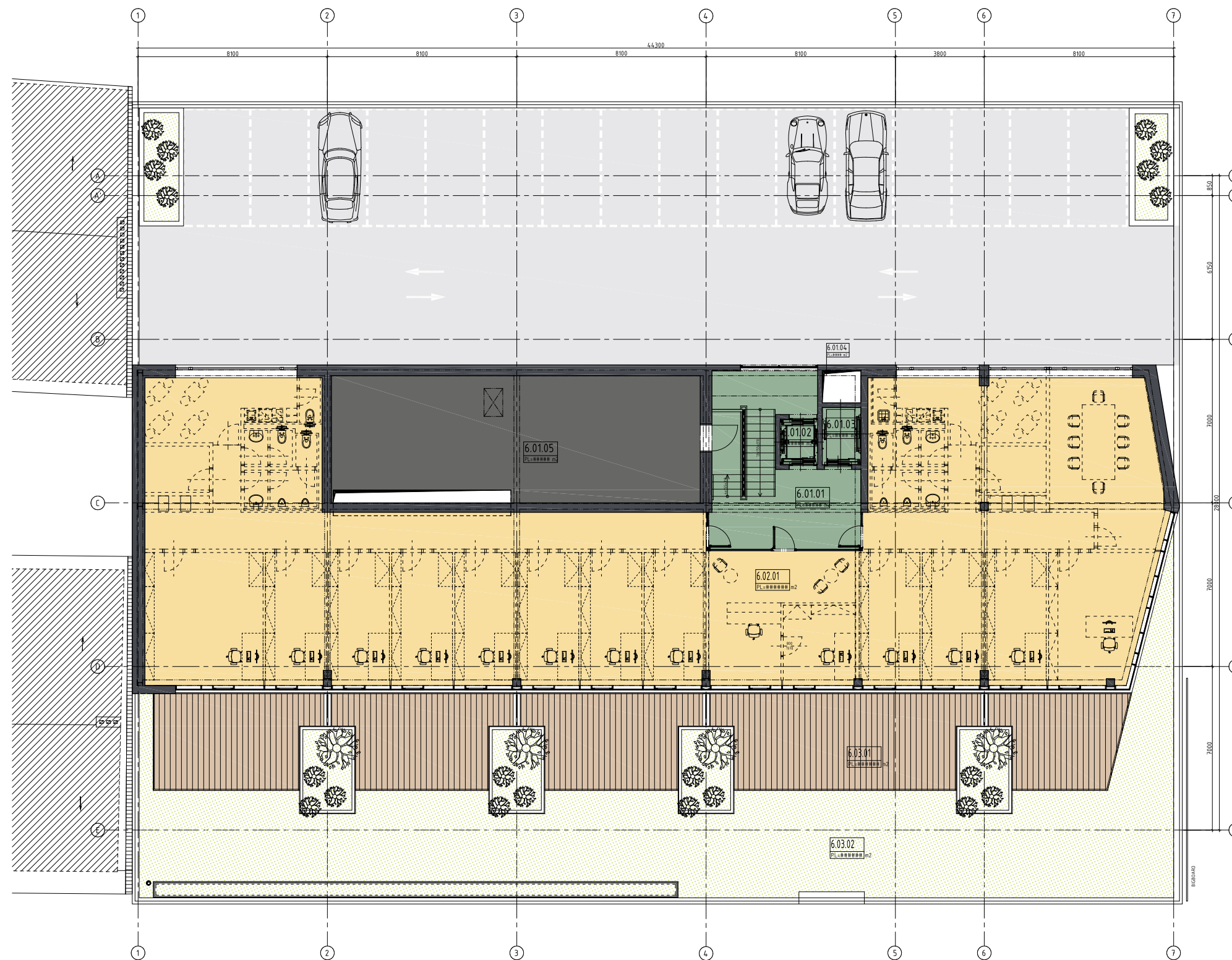
projektant:
H.A.N.S. stavby, a.s.
Holušická 2253/1, 148 00 Praha 4

stupeň dokumentace:
**ARCHITEKTONICKÁ STUDIE
STAVBA ROKU**

obsah:
půdorys 4.NP

datum:
05/2016

měřítko:
1:200



LEGENDA

P PARKING

S SPOLEČNÉ PROSTORY

K KOMUNIKACE

P PRONAJÍMATELNÝ PROSTOR

T TECHNICKÉ PROSTORY

akce:
PARKOVACÍ DŮM U KONĚ, BEROUN

investor:
Technické služby Beroun s.r.o.
Viničná 910, 266 70 Beroun IČ: 271 32 340

projektant:
H.A.N.S. stavby, a.s.
Holušická 2253/1, 148 00 Praha 4

stupeň dokumentace:
**ARCHITEKTONICKÁ STUDIE
STAVBA ROKU**

obsah:
půdorys 6.NP

datum:
05/2016

měřítko:
1:200



LEGENDA

PARKING

OSTATNÍ OBCHODNÍ PLOCHA

KOMUNIKACE

PRONAJÍMATELNÁ PLOCHA
ČESKÁ SPOŘITELNA

SPOLEČNÉ PROSTORY

PRONAJÍMATELNÝ PROSTOR

akce:
PARKOVACÍ DŮM U KONĚ, BEROUN

investor:
Technické služby Beroun s.r.o.
Viničná 910, 266 70 Beroun IČ: 271 32 340

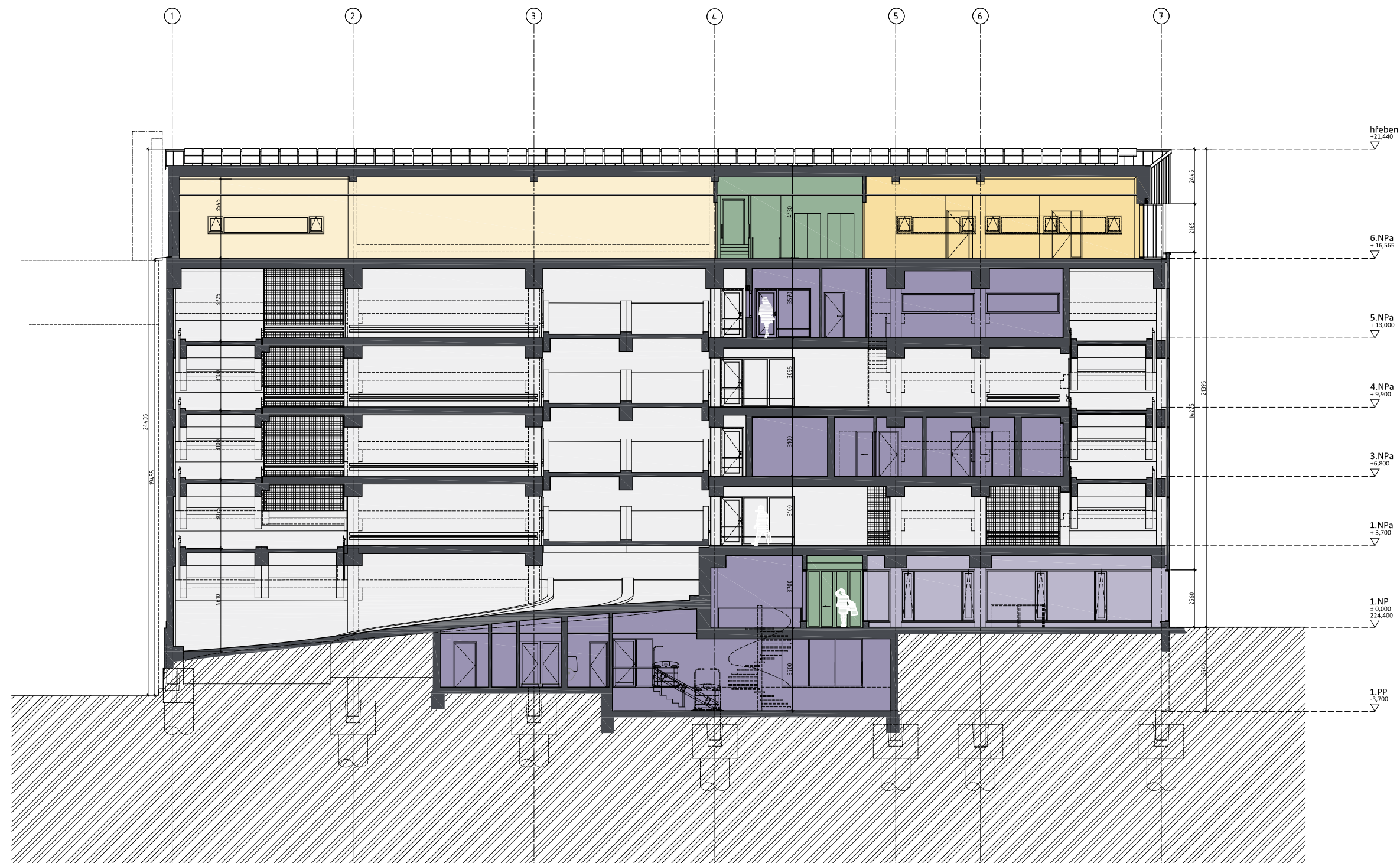
projektant:
H.A.N.S. stavby, a.s.
Holušická 2253/1, 148 00 Praha 4

stupeň dokumentace:
**ARCHITEKTONICKÁ STUDIE
STAVBA ROKU**

datum:
05/2016

obsah:
PŘÍČNÝ ŘEZ

měřítko:
1:200



LEGENDA

PARKING

PRONAJÍMATELNÁ PLOCHA
ČESKÁ SPOŘITELNA

OSTATNÍ OBCHODNÍ PLOCHA

SPOLEČNÉ PROSTORY

PRONAJÍMATELNÝ PROSTOR

TECHNICKÉ PROSTORY

akce:
PARKOVACÍ DŮM U KONĚ, BEROUN

investor:
Technické služby Beroun s.r.o.
Viničná 910, 266 70 Beroun IČ: 271 32 340

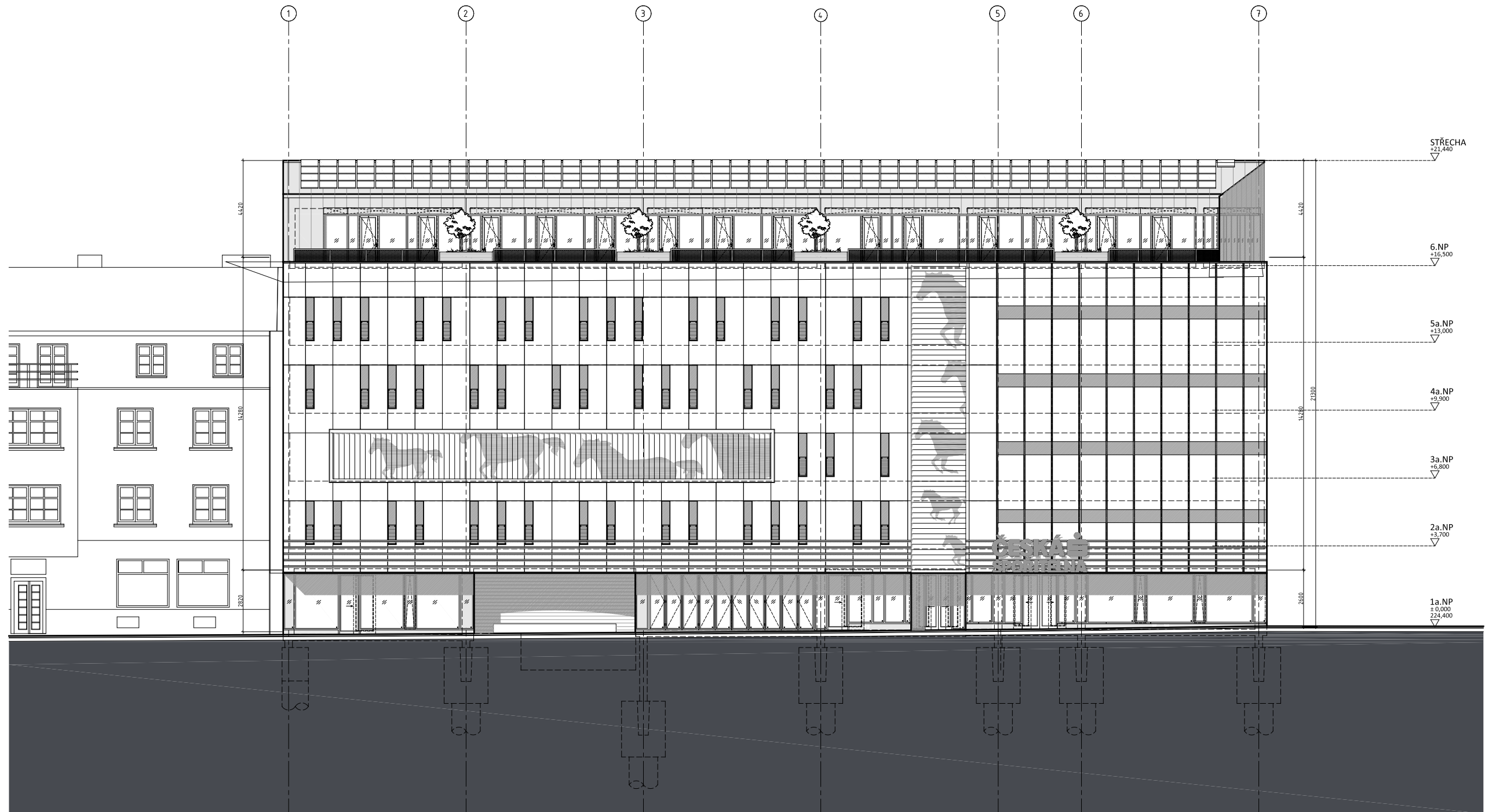
projektant:
H.A.N.S. stavby, a.s.
Holušická 2253/1, 148 00 Praha 4

stupeň dokumentace:
**ARCHITEKTONICKÁ STUDIE
STAVBA ROKU**

obsah:
PODÉLNÝ ŘEZ

datum:
05/2016

měřítko:
1:200



akce:
PARKOVACÍ DŮM U KONĚ, BEROUN

investor:
Technické služby Beroun s.r.o.
 Viničná 910, 266 70 Beroun IČ: 271 32 340

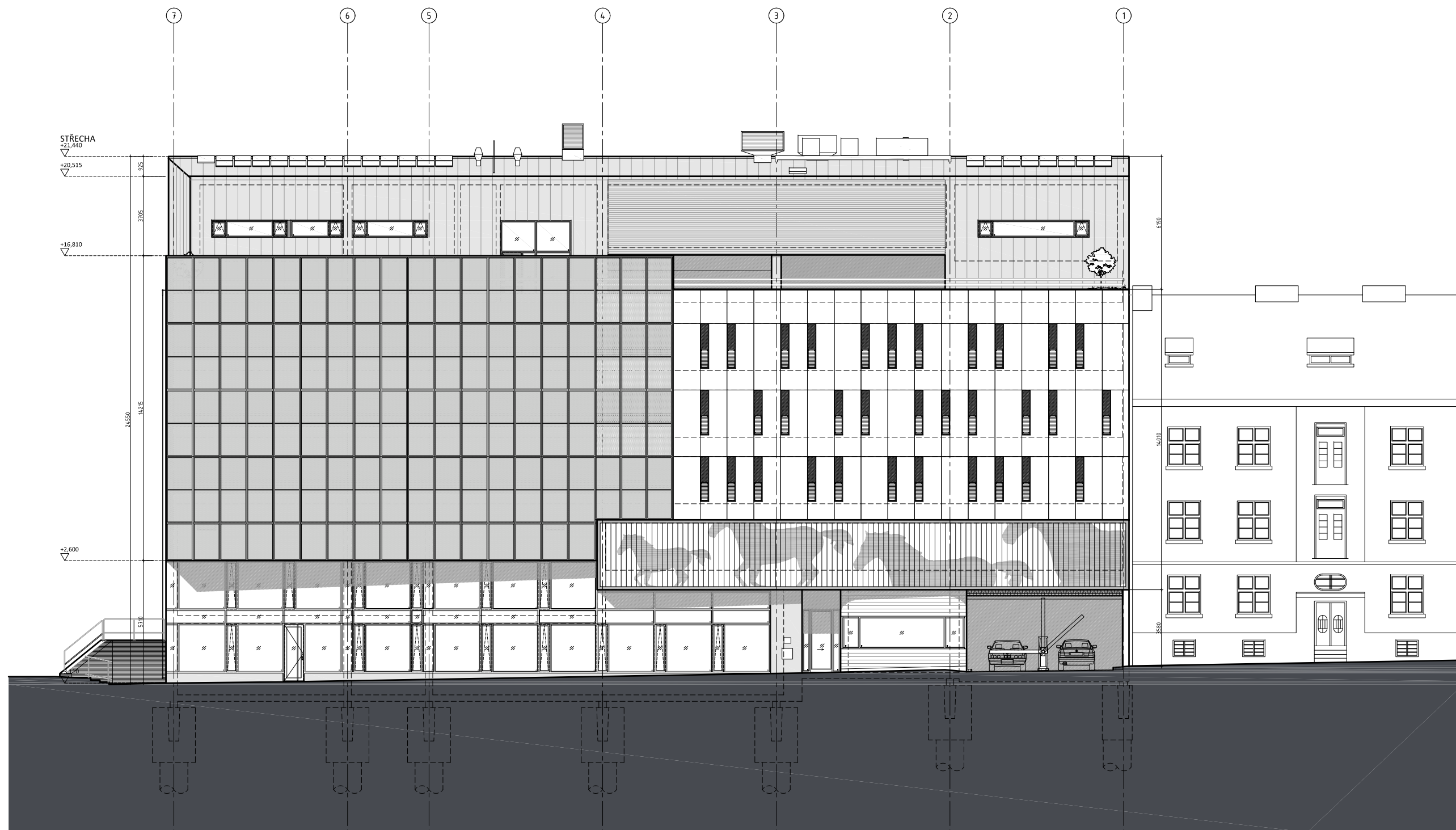
projektant:
H.A.N.S. stavby, a.s.
 Holušická 2253/1, 148 00 Praha 4

stupeň dokumentace:
**ARCHITEKTONICKÁ STUDIE
 STAVBA ROKU**

datum:
05/2016

obsah:
JIŽNÍ FASÁDA

měřítko:
1:200



akce:
PARKOVACÍ DŮM U KONĚ, BEROUN

investor:
Technické služby Beroun s.r.o.
 Viničná 910, 266 70 Beroun IČ: 271 32 340

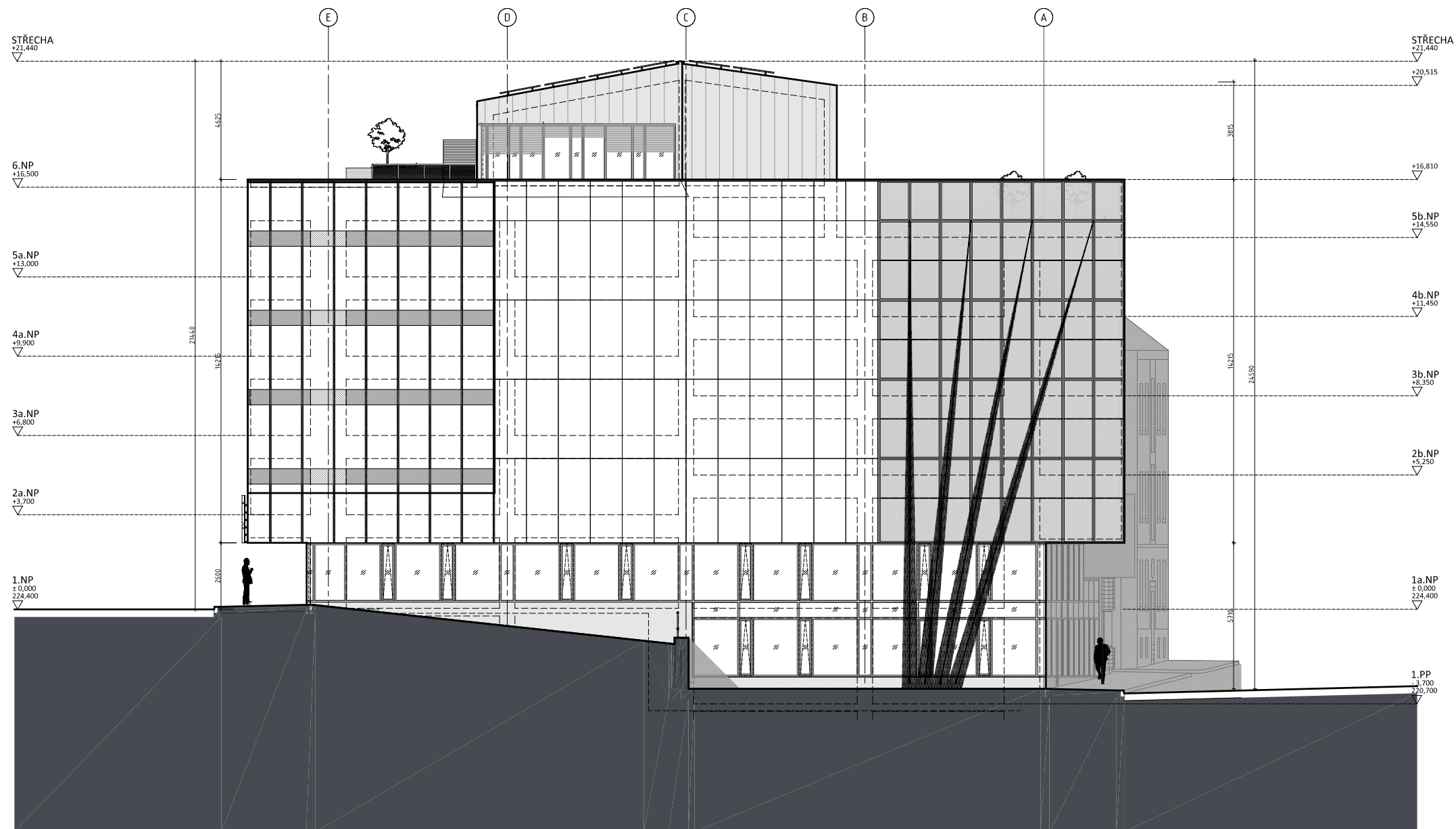
projektant:
H.A.N.S. stavby, a.s.
 Holušická 2253/1, 148 00 Praha 4

stupeň dokumentace:
**ARCHITEKTONICKÁ STUDIE
 STAVBA ROKU**

obsah:
SEVERNÍ FASÁDA

datum:
05/2016

měřítko:
1:200



akce:
PARKOVACÍ DŮM U KONĚ, BEROUN

investor:
Technické služby Beroun s.r.o.
 Viničná 910, 266 70 Beroun IČ: 271 32 340

projektant:
H.A.N.S. stavby, a.s.
 Holušická 2253/1, 148 00 Praha 4

stupeň dokumentace:
**ARCHITEKTONICKÁ STUDIE
 STAVBA ROKU**

datum:
05/2016

obsah:
VÝCHODNÍ FASÁDA

měřítko:
1:200