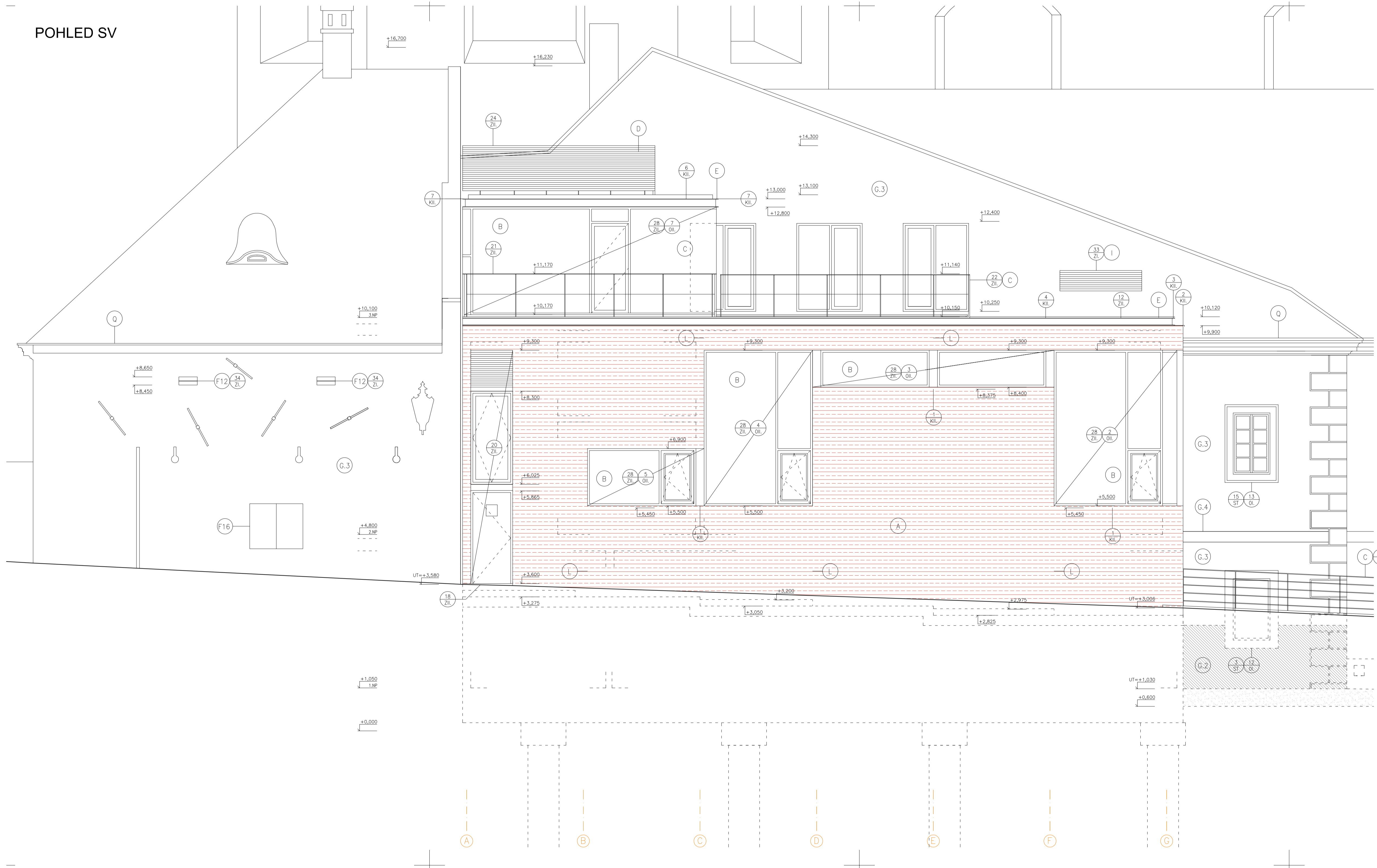


POHLED SV



LEGENDA MATERIÁLŮ

- (A) PRAŽNĚ LÍCOVÉ CHILY S ATĚSTEM NA MRAZAZDORNOST ZATŘÍBĚNÉ VÁPNĚNOU OMTKOU / KOTVENO POMOČI SYSTÉMOVÝCH VYNAŠEČÍCH PROFILŮ, ZALOŽENO NA ISO NOSNÍCÍCH
- (B) VÝPLNĚ OTVORŮ: NOSNÁ KONSTRUKCE Z LEPENÝCH DŘEVĚNÝCH PROFILŮ Z EXTERIÉRU KRYTÁ SYSTÉMOVÝMI HLINÍKOVÝMI PROFILY (NCS MAT, BAREVNOST URČÍ GP), OKNA CELODŘEVĚNÁ (VYSOKOTLAKÁ LAZURA)
- (C) KOVOVÉ ZÁBRADÍ OPATŘENO ANTIKOROZÍM NÁTĚROVÝM SYSTÉMEM
- (D) ZAKRYTÍ ZARÍZENÍ VZI – KOVOVÁ NOSNÁ KONSTRUKCE + TAHKOVY, OPATŘENO ANTIKOROZÍM NÁTĚROVÝM SYSTÉMEM (NCS MAT, BAREVNOST URČÍ GP)
- (E) LÍPE 180, RESP. LÍPE 200, OPATŘENY ANTIKOROZÍM NÁTĚROVÝM SYSTÉMEM (NCS MAT, BAREVNOST URČÍ GP)
- (G.3) SANACÍ OMTKA DO V. 2M NAD ÚROVŇÍ PŘÍLEHLÉHO TERÉNU, BAREVNÝ NÁTĚR DLE STÁVAJÍCÍ OMTKY, SOKLOVÁ ČÁST HYDROIZBOVÁNA
- (G.4) OMTKY BUDOU PENĚTROVÁNY A OPATŘENY PRODYŠNÝM SANACÍM NÁTĚROVÝM SYSTÉMEM + OPRAVA DEGRADOVANÝCH ČÁSTÍ OMTĚK, BAREVNÝ NÁTĚR DLE STÁVAJÍCÍ OMTKY
- (I) VĚNOVÝ KOVOVÁ ŽALUZIE NASÁVÁNÍ VZI, OPATŘENO ANTIKOROZÍM NÁTĚROVÝM SYSTÉMEM (NCS MAT, BAREVNOST URČÍ GP)
- (L) DILATAČE LÍCOVÉHO ZIDVA
- (Q) STÁVAJÍCÍ OKAPY A OKAPNÍ SVODY MĚDĚNĚ

- PŘÍZDÍVKA Z CHELNÉHO ZATŘÍBĚNÉHO LÍCOVÉHO ZIDVA /PRAŽNĚ LÍCOVÉ CHILY/
- SANACÍ OMTKY /ZBRŮVA PŘEVĚST V CELEM ROZSAHU VČ. OTLUČENÍ STÁVAJÍCÍCH OMTĚK/
- V SOUČASNOSTI PROVEDENÉ VÝKOPY – TERÉN SELMUT NA ÚROVŇ +0,600

LEGENDA FASÁDNÍCH ÚPRAV

- OPRAVA VĚNOVÝCH OMTĚK:
 BUDOU OSADĚNY DEGRADOVANÉ ČÁSTI OMTĚK, OSADĚNÍ PLOCHY OČIŠTĚNÝ, OSADĚNÝ STARÉ NÁTĚRY SE ZVĚROUÁ ŠIKAVOU OMTKOU. JŠIKOVÉ OMTKY BUDOU PŘEVĚSTOVY NOVĚ NA PODLAŽ (V ROZSAHU CCA 10%).
 NÁTĚRY BUDOU VEŠKERÉ PORUCHY PŘEBRÁDĚVÁNY A ZAPRAVOVY ŠIKAVOU OMTKOU.
 V PŘÍPĚDĚ BUDOU PŘEVĚSTOVY OMTKY SPOKOČNĚ V ROZSAHU DLE VÝKRESU JEDNOTLIVÝCH STĚN MIN. 80cm NAD ŽIBU ZAVIHNŮTI (PRŮM. 2m). OMTKY BUDOU PENĚTROVÁNY A OPATŘENY PRODYŠNÝM SANACÍM NÁTĚROVÝM SYSTÉMEM SE ZACHOVÁNÍM PŮVODNÍ BAREVNOSTI.
- ČÁST FASÁDY U VSTUPU DO PŘÍSTAVBY: CHYBĚ OTLUČENÍ PRO SANACÍ OMTKY, SANACÍ OMTKA, OPRAVA DEGRADOVANÝCH ČÁSTÍ FASÁDY ZACHOVÁVĚ VĚZ: OPRAVA DEGRADOVANÝCH ČÁSTÍ FASÁDY, FASÁDNÍ NÁTĚR
 FASÁDA NAD TERÉNU PŘÍSTAVBY: OPRAVA DEGRADOVANÝCH ČÁSTÍ FASÁDY, FASÁDNÍ NÁTĚR
- (F12) NOVĚ OTVORY 450/200 SLOUČÍ K PŘÍVODŮ VZDUCHU DO KOTELNY, DO OTVORŮ OSADĚNA JEJEDNOUČÁ MŘÍZ A ZÁBRANNY PROTI HOLUBŮM
 - (F16) OSADĚNÍ NOVOHO HUP NA MÍSTO STÁVAJÍCÍHO – PŮVODNÍ SKŘÍŇ 550/650/350 (S.H.600), NOVÁ 1300/1100/450 (s.h.600)

- POZNÁMKY
- VEŠKERÉ FASÁDY OBJEKTU JSOU Z HLEDISKA PAMÁTKOVĚ OCHRANY POVAŽOVÁNY ZA PAMÁTKOVĚ CENNĚ A MUSÍ BYT PO DOBU VYSTAVBY CHRÁNĚNĚ
 - ZVLÁŠTNĚ PŘED Z HLEDISKA OCHRANY JE TŘEBA VĚNOVAT VSTUPNÍMU PORTÁLU KAMENNĚMU A ŠTUKOVĚMU OŠETŘENÍ OKEN, KORBŮM A PŘÍKOVĚ RÁMĚ, OCELOVÝM OKENNÍM

+0,000 = 343,300

INVESTOR: MĚSTO LITOMÝŠL REVITALIZACE ZÁMEČKÉHO NÁVRŠÍ V LITOMÝŠLI

PŘÍSTAVBA PIARISTICKÉ KOLEJE

STUPEŇ: DOKUMENTACE PRO PŘEVĚDENÍ STAVBY

AUTORŮ NÁVRHU: ING. ARCH. ALEŠ BURIAN ING. ARCH. GUSTAV KRIVINKA	ARCHITEKTONICKÁ KANCELÁŘ BURIAN - KRIVINKA KALVODOVA 13, BRNO
--	---

D.1.1 ARCHITEKTONICKÉ A STAVEBNÍ ŘEŠENÍ

VEDOUČÍ PROJEKTANT: ING. ARCH. ALEŠ BURIAN	DATUM: DUBEN 2014
ZODPOVĚDNÝ PROJEKTANT: ING. ARCH. ALEŠ BURIAN	MĚŘÍTKO: 1 : 50
VYPRACOVALA: ING. ARCH. RADKA NEUMANOVÁ, ING. VERONIKA MIKULÍKOVÁ	PAPĚ: ČÍSLO VÝKRESU

POHLED SV **D.1.1.2.13**