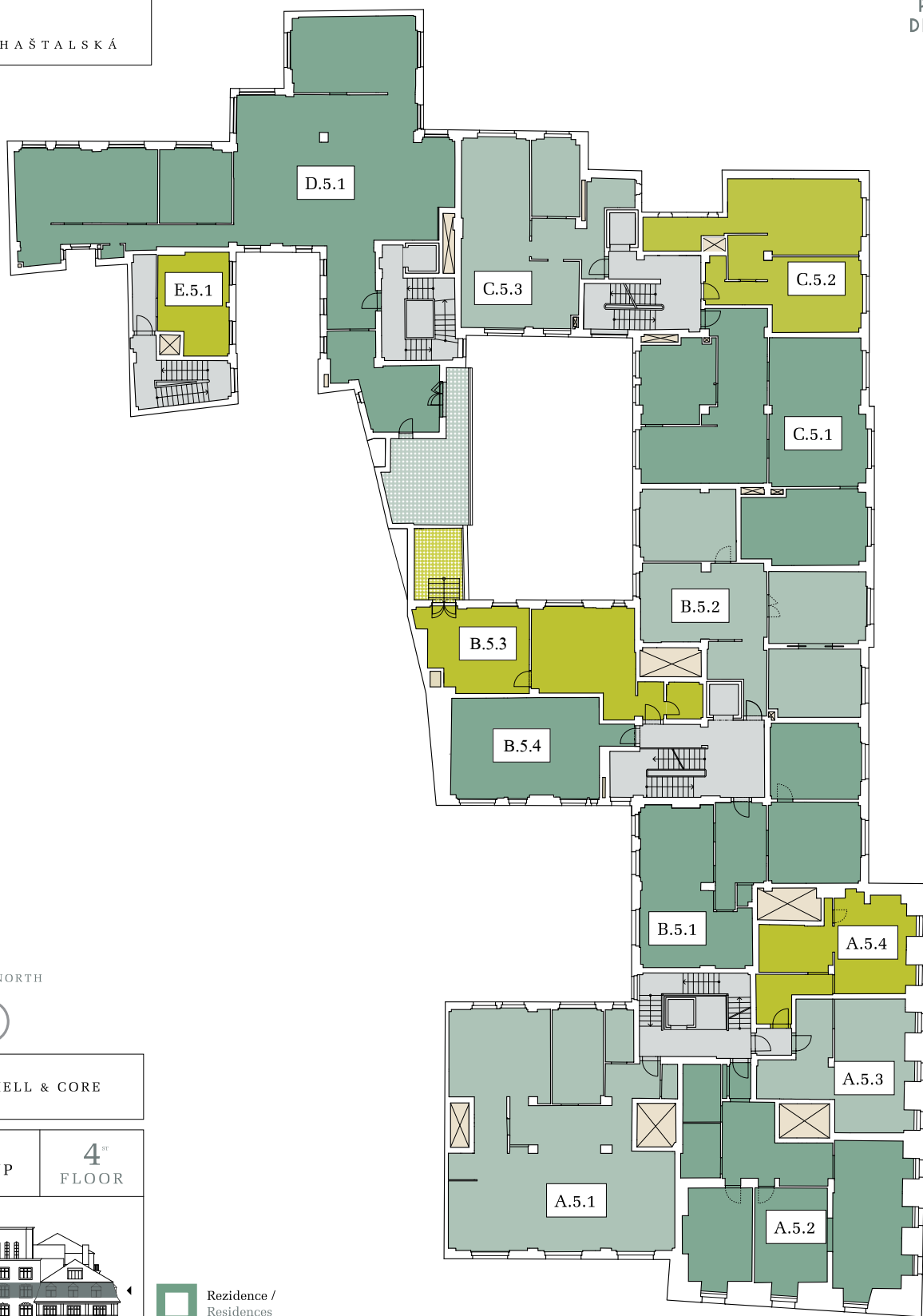


HAŠTALSKÁ



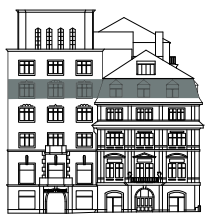
SEVER | NORTH



SHELL & CORE

5.NP

4<sup>ST</sup>  
FLOOR



- Rezidence / Residences
- Ateliéry / Ateliers
- Schodiště / haly Staircase / hallways

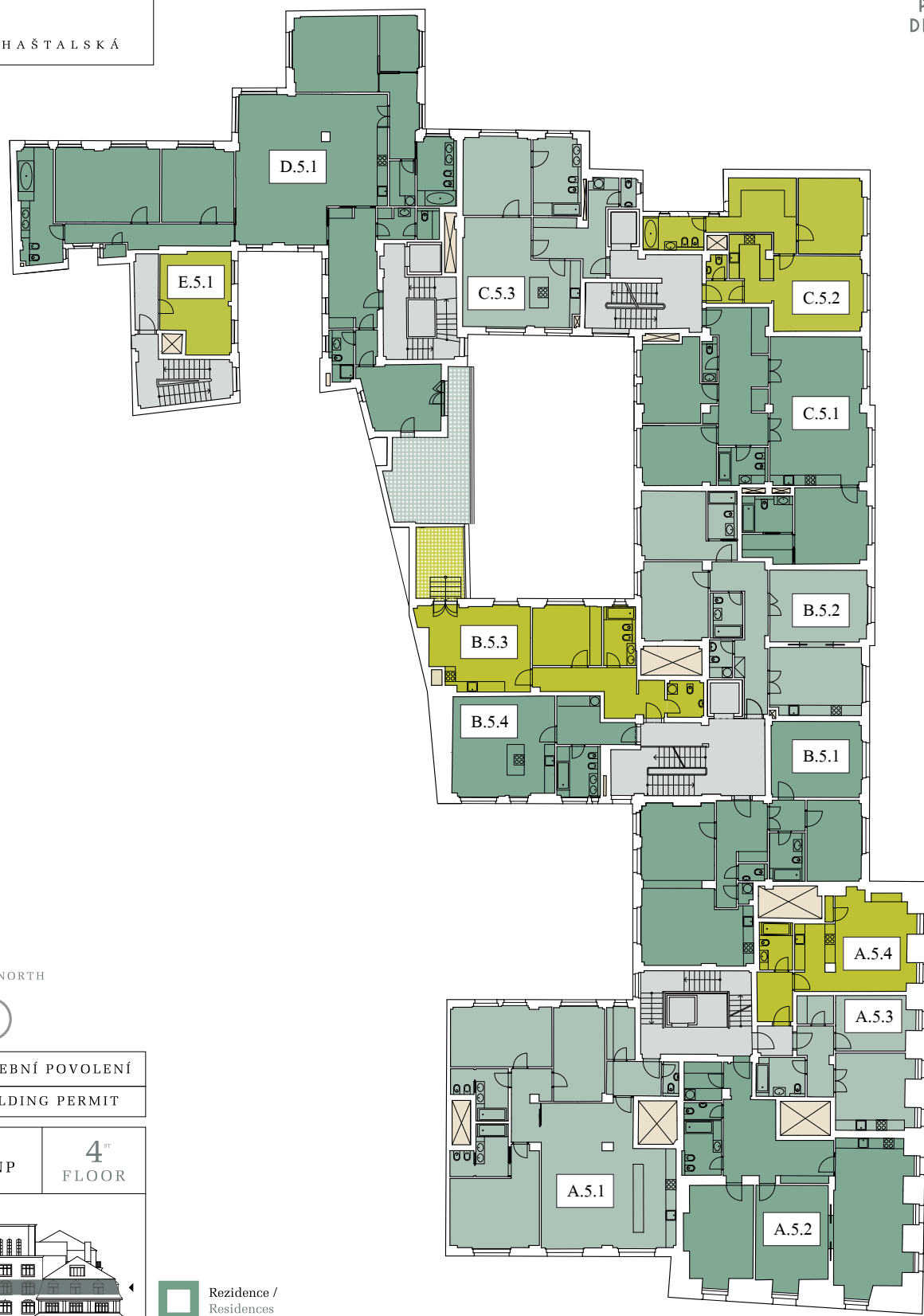
DLOUHÁ

HRADEBNÍ

\* TENTO SHELL&CORE VÝKRES JE POUZE PRO MARKETINGOVÉ ÚČELY A POTŘEBY A V ŽÁDNÉM PŘÍPADĚ NEPŘEDSTAVUJE ŽÁDNOU ČÁST SMLUVNÍHO VZTAHU MEZI ARCHITEKTEM, DEVELOPEREM A KLIENTEM. DEVELOPER SI VYHRADZUJE PRÁVO ZMĚNIT KONEČNÉ PLÁNY KDYKOLIV BĚHEM PROCESU. JEMNĚ TEČKOVANÉ I PLNĚ VYZNAČENÉ ČÁRY V INTERIÉRECH JEDNOTEK VYZNAČUJÍ PŘÍČKY, VSTUPY, DVĚŘE A VYBAVENÍ HISTORICKÉ HODNOTY, KTERÉ JE NUTNO ZE STRANY ODBORU PAMÁTKOVÉ PÉČE HL.M.PRAHY ZACHOVAT VE STAVU V JAKÉM JSOU, NEBO UVNITŘ BYTU.

\* THIS SHELL&CORE PLAN IS FOR MARKETING PURPOSES ONLY AND IN NO WAY CONSTITUTE ANY PART OF A CONTRACTUAL RELATIONSHIP BETWEEN THE DEVELOPER, ARCHITECT AND CLIENT. THE DEVELOPER RESERVES THE RIGHT TO CHANGE THE FINAL FLOORPLAN AT ANY TIME IN THE PROCESS. THE FINE DOTTED LINES AND FULL LINES IN THE APARTMENT INTERIORS INDICATE PARTITIONS, DOORS, DOORWAYS AND FURNITURE OF HISTORICAL VALUE WHICH ARE REQUIRED BY THE STATE HERITAGE DEPARTMENT TO REMAIN AS-IS, OR WITHIN THE APARTMENT.

HAŠTALSKÁ



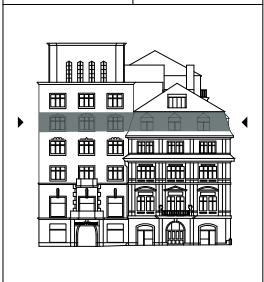
HRADEBNÍ

SEVER | NORTH



STAVEBNÍ POVOLENÍ  
BUILDING PERMIT

5.NP | 4<sup>th</sup>  
FLOOR



- Rezidence / Residences
- Ateliéry / Ateliers
- Schodiště / haly Staircase / hallways

DLOUHÁ

\* TENTO VÝKRES JE POUZE PRO MARKETINGOVÉ ÚČELY. DEVELOPER SE TÍMTO NEVZDÁVÁ PRÁVA NA PŘÍPADNÉ ZMĚNY, ÚPRAVY ČI DOPLNĚNÍ TOHOTO MARKETINGOVÉHO MATERIÁLU. JEHO ZÁVAZNÁ PODOBA BUDE PŘEDMĚTEM SMLOUVY MEZI DEVELOPEREM A KLIENTEM.  
\* THIS PLAN IS FOR MARKETING PURPOSES ONLY. THE DEVELOPER SHALL NOT BE RESTRICTED IN HIS RIGHT TO CHANGE, MODIFY OR SUPPLEMENT THIS MARKETING MATERIAL. ITS FINAL VERSION SHALL BE SUBJECT TO CONTRACT BETWEEN THE DEVELOPER AND THE CLIENT.