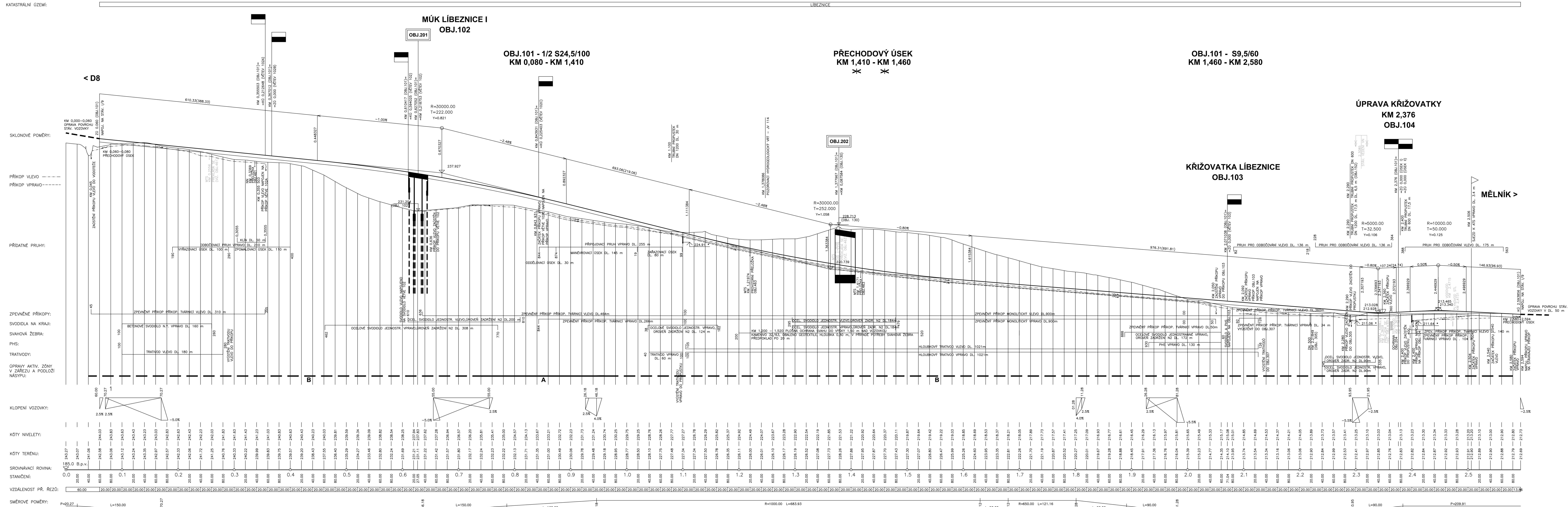


OBJ.101 3. PODÉLNÝ PROFIL 1:2 000/200

KATASTRÁLNÍ OZEMÍ:



POZNÁMKA:
 UVEDENÉ BĚHY SVODIDEL JSOU VČETNĚ MĚŘENÍ
 NIVELETA JE UMÍSTĚNA VE VÝTÝČOVACÍ OSE
 * KÓTY DNA PROPUSTKŮ JSOU VE VÝTÝČOVACÍ OSE

ÚPRAVA PODLOŽÍ NÁSPY A AKTIVNÍ ZÓNY V ZÁŘEZU:

- A** — ZLEPŠENÍ ZEMIN VÁPNEM
- B** — VÝMĚNA ZEMIN

Zhotovitel: Sdružení I/9 Libeznice - obchvat Dubečská 3238, 100 00 Praha 10

Projektant a koordinátor RDS: PRAGOPROJEKT, a.s. K Ryšánci 1668/16, 147 54, Praha 4

Objednatel: Ředitelství silnic a dálnic ČR Čerčanská 2023/12, 140 00, Praha 4