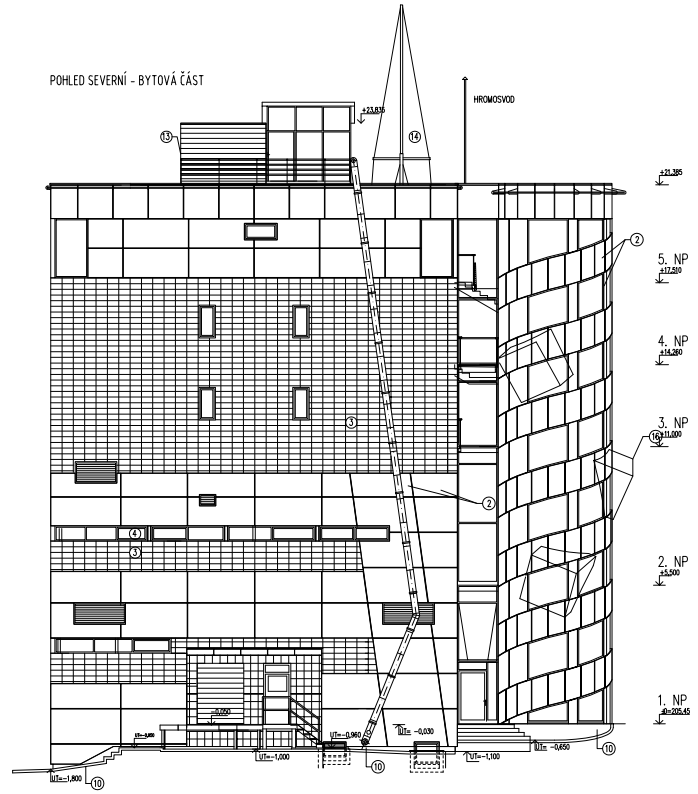
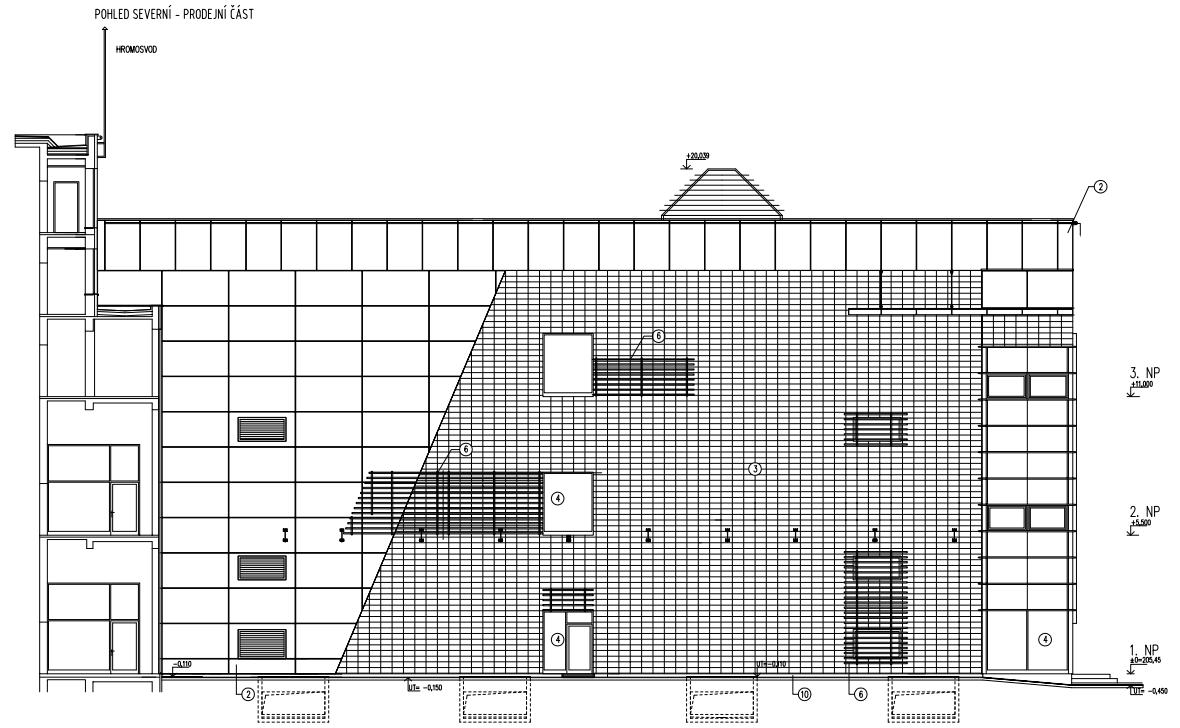


POHLED SEVERNÍ - BYTOVÁ ČÁST



POHLED SEVERNÍ - PRODEJNÍ ČÁST



LEGENDA

- | | |
|--|--|
| <p>① PROSKLENÁ FASÁDA S BODOVÝM UCHYCENÍM - SGG LITE - WALL ISO
 ② FASÁDNÍ OBLAD SENOVÁČOVÝM PLECHEM - GUTBOND - 2x-GSM 003 BRIGHT SILVER MET, 2x-GSM 004 GREY MET
 ③ KERAMICKÝ ZÁVĚŠENÝ PLÁŠT "TRAMZEL" - WOODING ALPHATON, VEL. 450 x 225 mm, (ZATEPLENÝ), - ODSŤIN: NATURROT
 ④ OKNA, DVĚŘE A PROSKLENÉ STĚNY S HUNKOVÝM RÁMEM SCHÖDO - ODSŤIN - PŘÍRODNÍ ELOX, DVĚŘE NA RAMPE ELOX ANTRACIT
 ⑤ SEKČNÍ HUNKOVÁ VRATA, - PŘÍRODNÍ ELOX
 ⑥ HUNKOVÉ SLUNOLAMY HUNTER DOUGLAS - LUXALON AEROFOL AF 300
 ⑦ HUNKOVÉ ŽALUZY, S VODICÍMI LIŠŤAMI, Š. LAMELY 60 mm, UCHYCENÍ KAŽDÉ DRUHÉ LAMELY
 ⑧ ZABRÁDKY - NEREZ PROFILY (KARTÁČOVANÉ) + SKLO (BAUKONY)</p> | <p>⑨ NEREZ SYSTÉM NA POPRÁVKOU ZELENĚ
 ⑩ SOKLIK - STĚRKA PAULIN GRAN COAT - ERSI ALPI
 ⑪ KONSTRUKCE NÁKLAPĚÍ PLOŠNÝ VČ. NÁPOJENÍ NA STĚNU - ŽAROVÝ PODNIK
 ⑫ KRYTÝ OSTĚVÁK KOURE - HUNKOVÝ PLECH (OUTBOND)
 ⑬ ZASTĚNA : NEREZ KONSTRUKCE + OBLAD DŘEVĚNÝMI PRÁNY - TEAK
 ⑭ STŮŽAR: NEREZ + DAKRON
 ⑮ CELOSKELENÝ TURNIKET
 ⑯ KRYTOLE NA KRUHOVÉM SCHODIŠTI : NEREZ RÁM + OPLÁŠTĚNÍ MLÉČNÝM SKLEM ESIV+VSG
 ⑰ PŘISVĚTLENÍ REKLAMNÍ BUTTON - HUNK + MLÉČNÉ PLEXISKLO</p> |
|--|--|

AUTOR: ING. ARCH. TURNA	ODPOV. ZÁSTUPCE: ING. ARCH. TURNA	
ODPOV. PROJ. STAVBY: ING. SYNER	VED. PROJ. SPEC:	
STAVBY: ING. ŠTEJSKAL, ING. ŠTEINDL	VYPRACOVAV:	
INVESTOR: SYNERIA s.p.a.		ARHITEKTONICKÁ A INŽENÝRSKÁ KANCELÁŘ Bělohorská 96, 760 01 Zlín, tel. 572 202 279
OBEC: PRAHA	KOJA: PRAHA	ZAK. ČÍSLO: ARCH. ČÍSLO: DATUM: STUPĚŇ: FORMÁT: A4
STAVBA: OBCHODNÍ DŮM SYKORA, PRAHA - VYSOČANY		C. PÁRE:
OBSAH: POHLED SEVEROÝCHODNÍ	měřítko: 1:300	č. v.: